

# מפרט טכני

## מפרט הדירה

### ריצוף

• ריצוף באריחי פורצלן 80\*80 - דגמים לבחירה.

### מטבח

- "אביבי" מטבחים או שו"ע.
- מטבח עץ סנדוויץ' איכותי.
- הכנה למדיח כלים.
- כיור בהתקנה שטוחה - דגמים לבחירה.
- משטח עבודה שיש קיסר או שו"ע.
- ברז נשלף למטבח.
- שקע תלת פאזי לכיריים חשמליות.

### חדרי רחצה ושירותים

- "טופולסקי" או שו"ע.
- אסלות תלויות כולל מיכלי הדחה סמויים.
- חיפוי קירות עד גובה תקרה.
- ארון תלוי עם משטח, כיור אינטגרלי ומראה.

### דלתות

- דלת כניסה ראשית רשפים או שו"ע.
- דלתות פנים איכותיות מבית "חמדיה" או שו"ע
- משקוף בהלבשה רחבה - צבעים לבחירה.
- דלת Silence (שקטה) ביח' הורים.

### אלומיניום וחלונות

- חלונות בזיגוג בידודית.
- תריסי גיללה חשמליים בכל חדרי השינה למעט בממ"ד ובחדרי הרחצה/שירות.
- הכנה לרשתות למעט בחדרים רטובים וממ"ד.

### חשמל ומיזוג אוויר

- חשמל תלת פאזי.
- אינטרקום בכניסה.
- הכנה למערכת מיזוג אוויר מיני מרכזי.
- אביזרי קצה (שקעים/מתגים) באיכות גבוהה.

### מפרט הבניין

- מרפסת שמש עם מעקה אלומיניום וזכוכית.
- עיצוב אדריכלי ייחודי.
- חיפוי חיצוני באבן יוקרתית.
- לובי ראשי בתכנון מעצב פנים, מראות ותאורה ייחודית.
- מעלית מפוארת.
- חניון קרקעי/תת קרקעי.
- מחסום חשמלי בכניסה לחניה.
- פיתוח סביבתי עשיר וגינות מודרני הכולל מבואות מעוצבות מצדי הבניין.

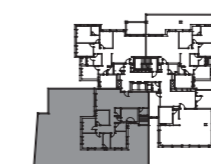
בניין E - דירת גן 6 חדר'  
דרום מזרח

שטח הדירה: כ-148 מ"ר  
שטח הגינה: כ-276 מ"ר

דירה מס' 2  
קומת קרקע



\* תוכניות תואמות לגירסה מיום 17.06.2025 של התכנון האדריכלי



\*התכנית להמחשה בלבד, המפרט אינו סופי וייתכנו שינויים, במידה וספק/מוצר ישתנה יקבע שווה ערך אליו. המפרט הקובע הינו המפרט בהסכם המכר.