



הודמיה להמחשה בלבד



ההדמיה להמחשה בלבד.

## מזל טוב

עיר הירוק באשקלון

חברתנו מברכת אתכם על זכייתכם בפרויקט "HIGH NORTH" ועל הצטרפותכם למשפחת HIGH GROUP, זכיתם להיות חלק מפרויקט נוסף של חברתנו במסגרת "מחיר מופחת" בעיר אשקלון המתפתחת.

חוברת זו נוצרה על מנת להקל עליכם בהכרת הפרויקט ובהכרת תהליך רכישת דירה במסגרת תכנית "מחיר מופחת".

58

פרויקטים נוספים וצור קשר

25-26

טבלת מחירים בניין A

13

HIGH NORTH

04

אודות החברה ודבר המנכ"ל

27-41

תכניות קומה ודירה בניין A

13

בונים את עיר היין

05

DUNS 100  
החברות המובילות בישראל

42-43

טבלת מחירים בניין B

14

השלבים לזוכה

06

בעז שרייבמן  
אדריכל הפרויקט + העיר אשקלון

44-55

תכניות קומה ודירה בניין B

15-21

יתרונות הפרויקט

07

על השכונה

56

CHECK LIST + תיעדוף דירות

22

דגשים לבחירת דירה

8-10

HIGH NORTH + הדמיות

57

הערות

23-24

תכניות קומה כלליות

11-12

סביבת הפרויקט



דבר המנכ"ל

עיר היין באשקלון

אני גאה בזכות לבנות 4 פרויקטים בשכונה אחת, להקים את המתחם המסחרי הראשון הגדול ביותר בשכונה ולהיות חלק בלתי נפרד מההתפתחות בבניית השכונה החדשה "עיר היין" באשקלון. יחד עם תנופת הבנייה וההתקדמות, נמשיך לשמור ולתת דגש על סטנדרט גבוה ויחס אישי לכל דייר בפרויקטים ב"עיר היין" בפרט וברחבי הארץ בכלל. **תתחדשו.**

חי נחמיאס,  
מנכ"ל ובעלים  
"HIGH GROUP חי נחמיאס מגורים והשקעות"

DO WHAT  
MAKES YOUR  
SOUL *high*

הזרוע הביצועית המרכזית של הקבוצה היא "יעד להנדסה", חברה בעלת סיווג ג' 5 בלתי מוגבל המאפשר לה יכולות ביצוע מקצועיות, המשולבות יחד עם יציבות וחוסן כלכלי.

בקבוצה ישנן מס' חברות ביצוע אשר מתמחות בביצוע עבודות גמר, אינסטלציה וכיוצא בזה. כמו כן, ישנן בקבוצה חברות אשר מתמחות במתן שירות נלווה לנדל"ן כדוגמא עגורנים ומנופים, אשר מעסיקות את מיטב המהנדסים.

הקבוצה נהנית מחוסן כלכלי ואיתנות פיננסית המלווה ע"י הבנקים והגופים המובילים במשק.

אנו מקפידים על סטנדרט בנייה יוקרתי, איכותי ומתקדם המוביל להצלחה בכל פרויקט. הקבוצה רואה בלקוחותיה ועובדיה כמשפחה אחת גדולה וחמה, תוך שימת דגש על תקשורת אישית.

החוזקה הייחודית של הקבוצה, מתבטאת ביחס האישי והמשפחתי ממנו נהנים לקוחותיה, בהיותם לקוחות חוזרים הממליצים אף לחבריהם שוב ושוב על הקבוצה.

חברת "רוי נחמיאס יזום והשקעות בע"מ" הינה חברה יזמית בתחום הנדל"ן למגורים ומסחר בפרויקטים שונים ומגוונים ברחבי הארץ המהווה חלק מקבוצת **HIGH-GROUP** ומשתייכת לחטיבת הנדל"ן של הקבוצה.

הקבוצה הוקמה בשנת 2010 ומשמשת כזרוע הנדל"ן של "חי נחמיאס מגורים והשקעות", הקבוצה מתמחה בהקמת נדל"ן למגורים, מסחר ומשרדים בכל רחבי הארץ.

השילוב והסינרגיה הנוצרים בין החברות המתמחות בכל תחומי הבנייה יוצרים את הערך המוסף ממנו נהנים לקוחות הקבוצה, שבא לידי ביטוי במענה הכולל והמקיף שמעניקה הקבוצה ללקוחותיה בכל הפרויקטים בהם היא עוסקת.

היקף הבנייה של קבוצת HIGH-GROUP עומד על למעלה מ-2,000 יחידות דיור, מרכזים מסחריים ובנייני משרדים בפרויקטים מגוונים. כל הפרויקטים של הקבוצה מלווים ע"י מיטב האדריכלים, המתכננים, המעצבים, יועצי הנוף, הבטיחות, התנועה ומיטב הספקים.

אנו מציעים ללקוח חווית קניה בסגנון one stop shop המעניקה את כלל הפתרונות והשירותים הנלווים לענף הבנייה במקום אחד.



# A new spirit in ASHKELON



ברחבי העיר פזורים פארקים ושטחים ציבוריים רבים ביניהם: הגן הלאומי אשקלון, טיילת אשקלון, מרכז מורשת קטיף ועוד מרכזי תרבות רבים לצד חופים רבים כדוגמת החוף הדתי, חוף הפארק, חוף דלילה, חוף זיקים, חוף ברנע, חוף ניצנים וחוף בר כוכבא.

דגש רב ניתן בעיר על פיתוח תרבות הפנאי וניתן למצוא בה מגוון קניונים: קניון חוצות, קניון גירון, קניון אשקלון סנטר, קניון לב, מדרחוב גדוש חנויות ובתי עסק, מתחמי קניות ובתי קולנוע.

כמו כן, המרינה של אשקלון מהווה מוקד תיירות ובילוי מרכזי המציע שפע של מסעדות, בתי-קפה, פאבים, אטרקציות ופעילויות אליהם מגיעים מכל הארץ.

העיר אשקלון ממוקמת בקו ראשון לים ונחשבת כיום לבין ערי החוף והתיירות הגדולות והמפותחות בישראל. אשקלון נחשבת לאחת מערי הנמל העתיקות בארץ, שקיימה עם היווסדה מסחר פעיל ביותר. כיום אוכלוסיית העיר מונה כ- 200,000 תושבים (העיר ה-12 בגודלה בישראל).

בעשור האחרון עיריית אשקלון משקיעה רבות בפיתוח התשתיות בעיר וישנה עלייה רבה במגמת הביקוש לדירות בשכונות החדשות בעיר.

בעיר פועלת מערכת חינוך ענפה עם מבחר גדול של גנים ובתי ספר ממלכתיים וממלכתיים דתיים, כמו גם שפע של מתנ"סים, מועדוני נוער ומרכז עירוני שמציע לאורך כל ימות השבוע חוגים לשעות הפנאי של הילדים.



אדריכל בעל ניסיון רב, דור שני למשפחת אדריכלים אשר בבעלותה משרד אדריכלים מזה כ-50 שנה. המשרד עוסק בתכנון מבנים ציבוריים, קהילתיים ותעשייתיים ובנוסף בתכנון משרדים, ערים ופרויקטים למסחר ולמגורים. בעז השתתף כנציג של הטכניון ב"הביאנלה של ונציה"\* והציג עבודות לצד השמות הגדולים בתחום האדריכלות.

בימים אלה, בעז אחראי לתכנון של אלפי יחידות דיור, בניינים ומבני מגורים יוקרתיים באזורים מרכזיים וכן, בעל ניסיון בתכנון פרויקטים של התחדשות עירונית בתל אביב ובמרכז הארץ. במקביל בעז תיכנן והוציא לפועל פרויקטים מגוונים המשלבים מסחר, תעסוקה ומגורים ברחבי הארץ.

\*הביאנלה של ונציה - תערוכת אמנות עכשווית בינלאומית הנערכת בעיר ונציה שבאיטליה, היא נחשבת לאחת מהתערוכות החשובות והיוקרתיות ביותר בעולם האמנות ומכל מדינה נבחרים להשתתף בה אך ורק האמנים הבולטים ביותר בתחומם.



# Past & Future



עיר היין היא פרויקט הדגל של עיריית אשקלון- שכונה חדשה שעתידה להיבנות בצפון- מזרח העיר ותוכננה להפוך לשכונה הגדולה ביותר בעיר. שטחה כ- 4,200 דונם והיא מיועדת לאכלס כ- 40,000 תושבים.



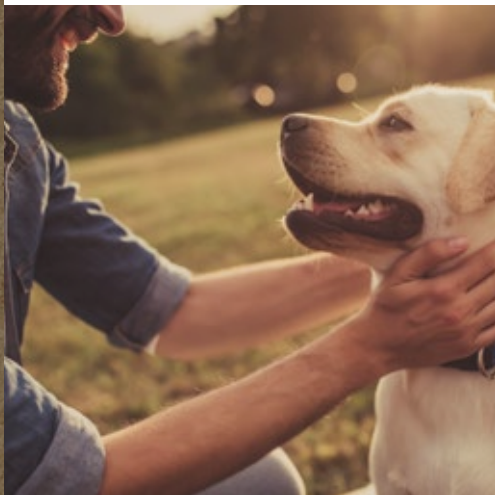
שכונת עיר היין ממוקמת במתחם בעל היסטורית שרידי מפעלי יין עתיקים, בקרבת שטחי טבע וים. היא מהווה רקע מושלם לשכונת החלומות עבור משפחות, זוגות צעירים, משפרי דיור ומשקיעים.



עתיקות אשקלון 1936. צילום: תמר אשל

פארק עיר היין המרכזי שוכן בחלקה המערבי של השכונה, זהו פארק יפהפה עם שטחים ציבוריים נרחבים, המתפרש על פני 450 דונם, כאשר בסביבת הפרויקטים מתוכננים גינות ציבוריות, מסלולי אופניים ועוד.

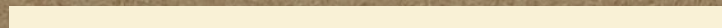
הדיירים בשכונה ייהנו מכלל השירותים, מרכזי הקניות ומוסדות ציבור והחינוך במרחק הליכה מבתם.



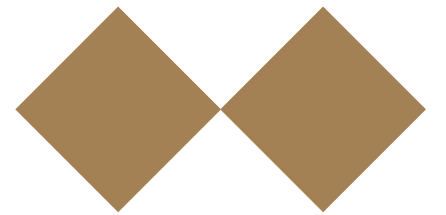


תעניך הדין באשקלון

# HIGH NORTH



Follow the  
NORTH



## הדמיות הפרויקט



הדמיה להמחשה בלבד.



ההדמיה להמחשה בלבד.



HIGH NORTH



עיר היין באשקלון

צמד בנייני בוטיק הנבנים בצפון שכונת "עיר היין"  
ומהווים אבן דרך נוספת בפיתוחה המתקדם של  
שכונת "עיר היין" באשקלון.

הפרויקט מציע דירות גן, דירות 3,4,5 חד' ופנטהאוזים  
המאופיינים בתכנון אדריכלי מתקדם.



הדמית חוץ, להמחשה בלבד.



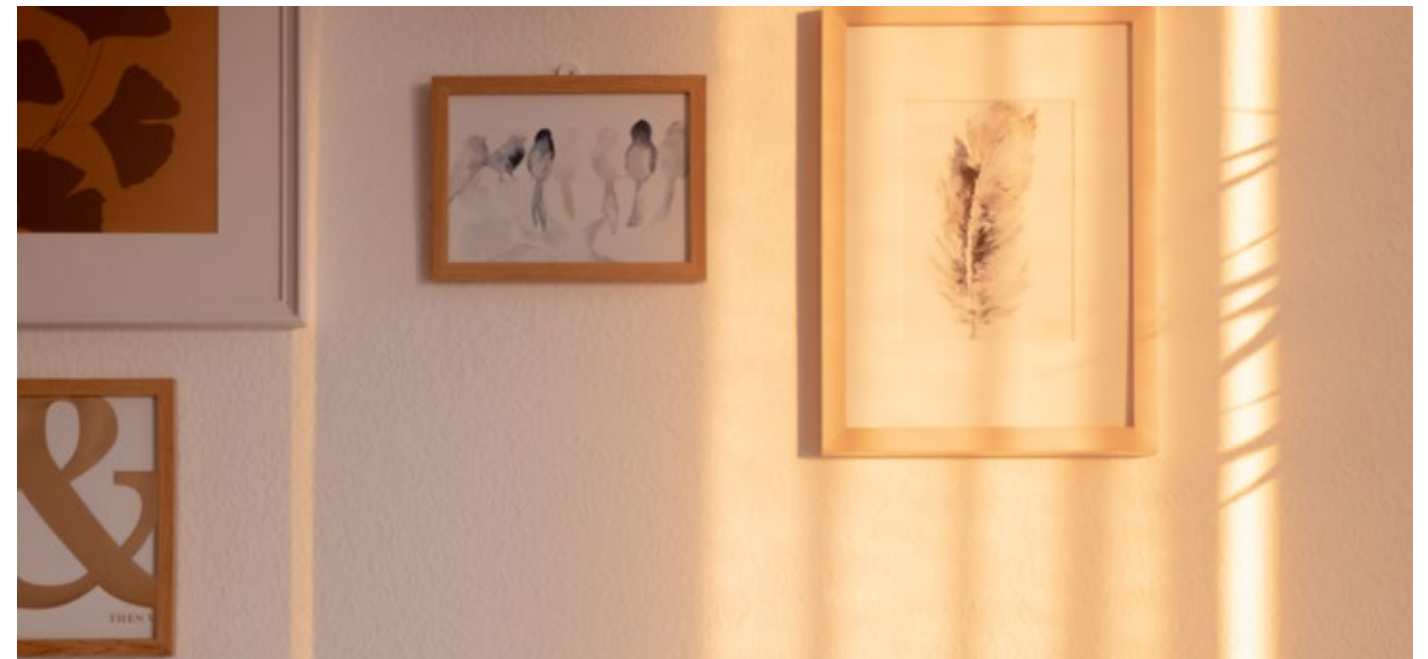
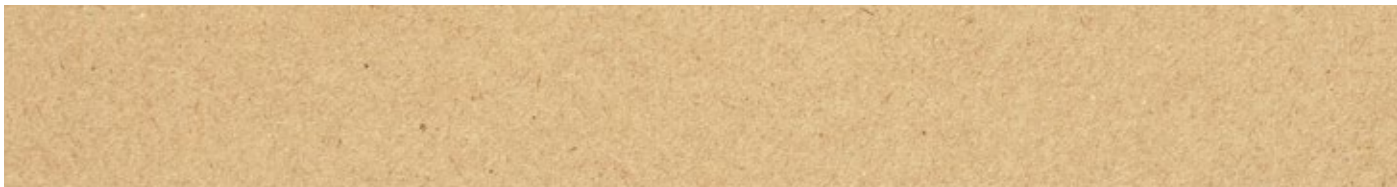
ההדמיה להמחשה בלבד.



ההדמיה להמחשה בלבד.



ההדמיה להמחשה בלבד.

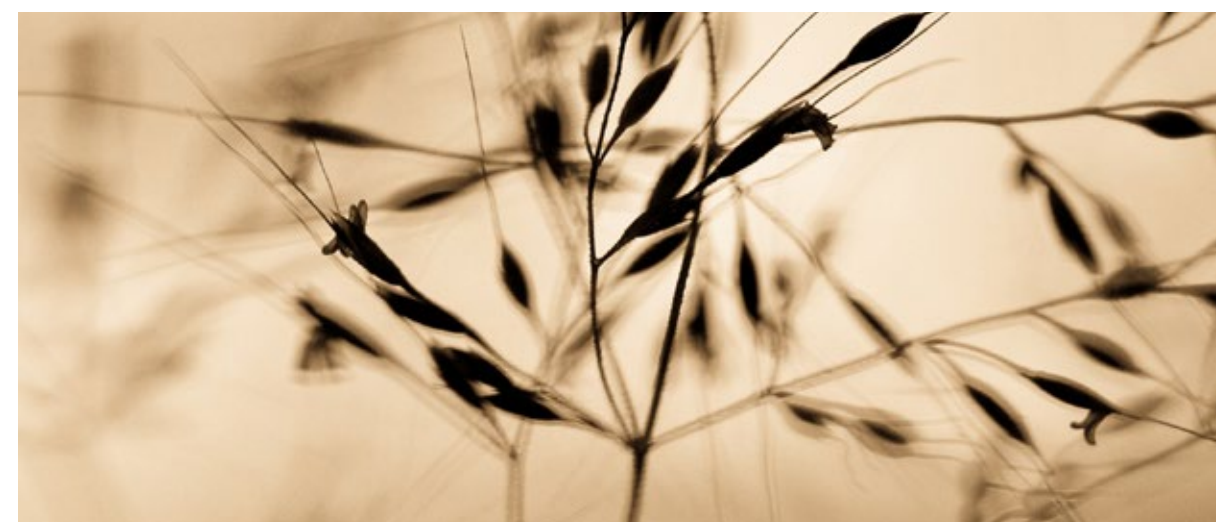


# Follow the NORTH

עיר הלין באשקלון



הפרויקט מציע חווית מגורים בלוקיישן מנצח בשכונה חדשה, בעלת תכנון עירוני מוקפד עד הפרטים הקטנים ומציע לדיירי הפרויקט נגישות לכביש 4 ולרכבת, קירבה לפארקים ומוסדות ציבוריים, לרבות אשכולות גנים, בתי-ספר וכל מה שקהילה צריכה.





4

## פרויקטים

שמהווים נקודת מפנה בעיר היין באשקלון, כל פרויקט נבנה בקונספט ואופי ייחודי, ללא פשרות

9

## מגדלים

המשקיפים לפארק היין וליים התיכון, המגדלים נבנו בסמוך לאתרים ארכיאולוגים נדירים מול הקידמה וההתפתחות

9

## בניינים

שתוכננו בקפידה רבה תוך שימת דגש על סטנדרט בנייה גבוה לטובת הדיירים

754

יח"ד

חובת ידיים שעוצבו בתכנון אדריכלי מבריק בניצול מקסימלי של המרחב עם חומרי הגלם הטובים ביותר

עיר היין באשקלון

We are  
Building The  
WINE CITY

35,339

-כ

דונם

6,000

-כ

מ"ר מסחר

המתחם המסחרי הראשון בעיר היין

2,000

-כ

מ"ר משרדים

מתחם משרדים דינמי, נוח וסגנוני התואם לכל בית עסק

#### ◆ הצגת הפרויקט

4

מתבצע מול  
חברת "רוי נחמיאס  
יזום והשקעות  
בע"מ"

חברתנו תעמיד לרשות הזוכים מידע על אופן הרכישה במסגרת "מחיר למשתכן" ובתוך **14 ימים** מרגע הנגשת מלוא המידע **יבוצע זימון** יזום של הזוכים למועד בחירת דירה. בשלב זה על הזוכה לגבש החלטה לגבי הדירה אותה ירצה לרכוש (מגרש, בניין, דירה). מומלץ להיכנס למלאי הדירות באתר זה ולהתעדכן במלאי הקיים.

מודגש כי אין התחייבות כלשהי מטעמנו להבטיח דירה זו או אחרת. הנ"ל בכפוף למלאי הדירות הפנויות ולמיקום הזוכה בהגרלה.

#### ◆ בחירת דירה

5

מתבצע מול  
חברת "רוי נחמיאס  
יזום והשקעות  
בע"מ"

לאחר סיום שלב 4 חברתנו תזמן את הזוכים ע"פ מיקומם הסידורי בהגרלה לבחירת הדירה. במעמד זה יציגו הזוכים את האסמכתאות הנדרשות:

1. צילום ת.ז של כל אחד מהרוכשים.
2. תעודת זכאות/ הארכת תוקף זכאות.
3. הודעת זכייה.

כמו כן, במעמד זה יחתמו הרוכשים על טופס בחירת הדירה. טופס זה יהווה אסמכתא להכנת חוזה מכר על הדירה ולא תהיה אפשרות לרוכש לשנות את בחירתו.

במידה ומגיע רק אחד הזוכים יש להצטייד בייפוי כוח מאומת ע"י עו"ד הכולל את פרטי הפרויקט ומס' הגרלה + ת"ז הזוכה שלא הגיע. אי הגעה במועד ובזמן שנקבע לפגישת "בחירת הדירה" תבטל את זכות הזוכה לבחירת דירה (בהתאם לנהלי משרד הבינוי והשיכון).

מודגש שבמעמד בחירת הדירה חייבים להגיע כל הזוכים הרשומים בטופס אישור הזכייה, או נציג מטעמם המלווה בייפוי כוח נוטריוני.

בנוסף, בעת חתימה על טופס בחירת הדירה הזוכה יידרש לשלם פיקדון בסך 2,000 ₪. במקרים חריגים בהם זוכה יעדכן כי אינו יכול להגיע עקב סיבות שונות הנובעות כתוצאה מהמלחמת "חרבות ברזל" לחברת הבקרה תהיה הסמכות לאשר לזוכה לבחור בצורה מקוונת ובמקרה זה לא יידרש ייפוי כוח נוטריוני או ייפוי כוח מאומת (בהתאם לנהלי משרד השיכון והבינוי). חלופה זו של בחירה מקוונת תהיה חלופה נוספת לביצוע בחירת דירות ככל והמצב לא יאפשר לצאת ולהגיע לקבלן לבחירת דירות.

#### ◆ חתימת חוזה

6

מתבצע מול  
חברת "רוי נחמיאס  
יזום והשקעות  
בע"מ"

עד 30 יום ממועד בחירת הדירה יש להגיע לחתימת רכישת הדירה. מעמד החתימה האמור בסעיף זה הנו לחתימה על החוזה בלבד.

מובהר כי חוזה המכר ונספחיו נבדקו ואושרו ע"י משרד הבינוי והשיכון.

\* המועדים המצוינים עשויים להשתנות בהתאם להחלטת משרד הבינוי והשיכון. המידע המחייב הוא זה המופיע באתר משרד הבינוי והשיכון.

\* המועדים המצוינים עשויים להשתנות בהתאם להחלטת משרד הבינוי והשיכון. המידע המחייב הוא זה המופיע באתר משרד הבינוי והשיכון.

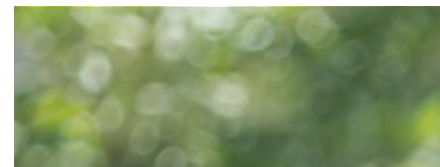
*Chinook*  
H H H C G H H

# HIGH LOCATION

עיר היין באשקלון

## ליהנות מהטבע, בעיר.

חווית המגורים בעיר היין הופכת ייחודית בזכות שפע של אוויר נקי, שקט ושלווה הטובלים בריאה ירוקה. הנגישות למרחבי הטבע מורגשת בכל פינה, מפארק היין השכונתי דרך פארקים ירוקים, גינות ציבוריות, שבילי אופניים, מתקני משחקים ובריכות נוי המאופיינים באלמנטים טבעיים.

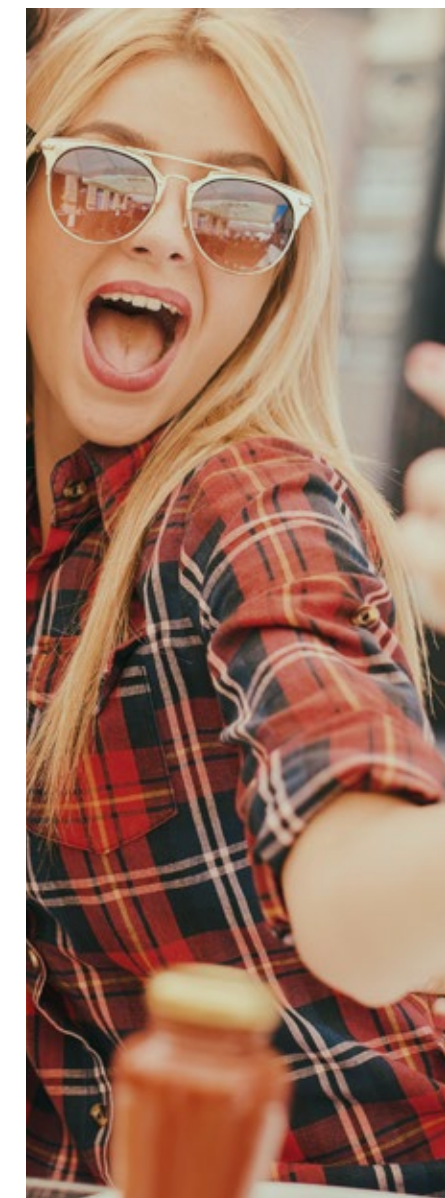


# HIGH LIFE STYLE

ענין הינו באשקלון

## עליית מדרגה באיכות החיים

ההזדמנות שלכם ליהנות מפרויקט חדש ומתקדם, לקחת את רמת החיים שלכם צעד אחד קדימה כמו שתמיד חלמתם. כל זה קורה עכשיו בפרויקט "HIGH NORTH". אתם מוזמנים להצטרף לקהילה צעירה השואפת לאיכות חיים גבוהה המשלבת עירוניות מודרנית ואיכותית.

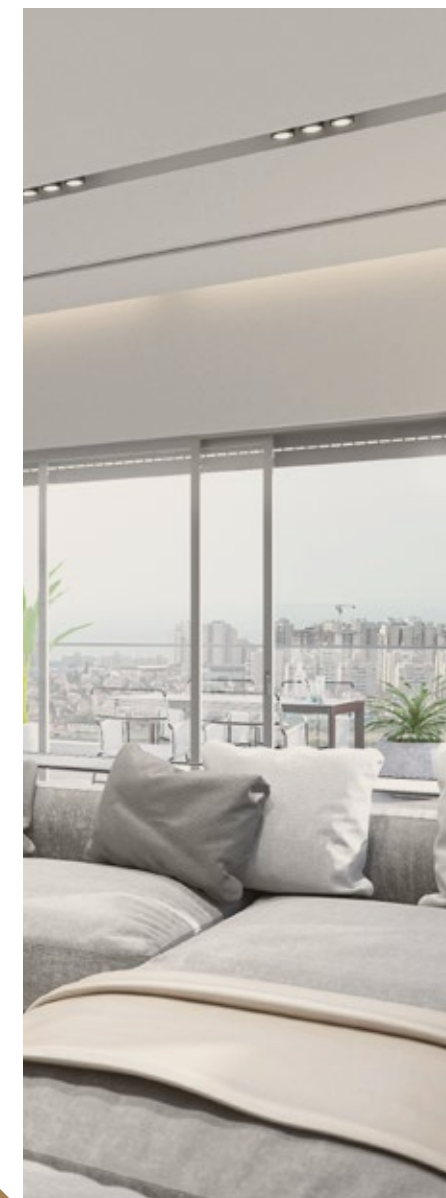


# HIGH DESIGN

ענין היין באשקלון

## מפרט טכני עשיר

עיצוב הבית נחשב לחלק בלתי נפרד בתהליך תכנון הבית החדש שלכם. הפרויקט שלנו "HIGH NORTH" מציע לדיירים מפרט טכני עשיר ומעוצב בסטנדרט בנייה מתקדם, איכותי ויוקרתי.

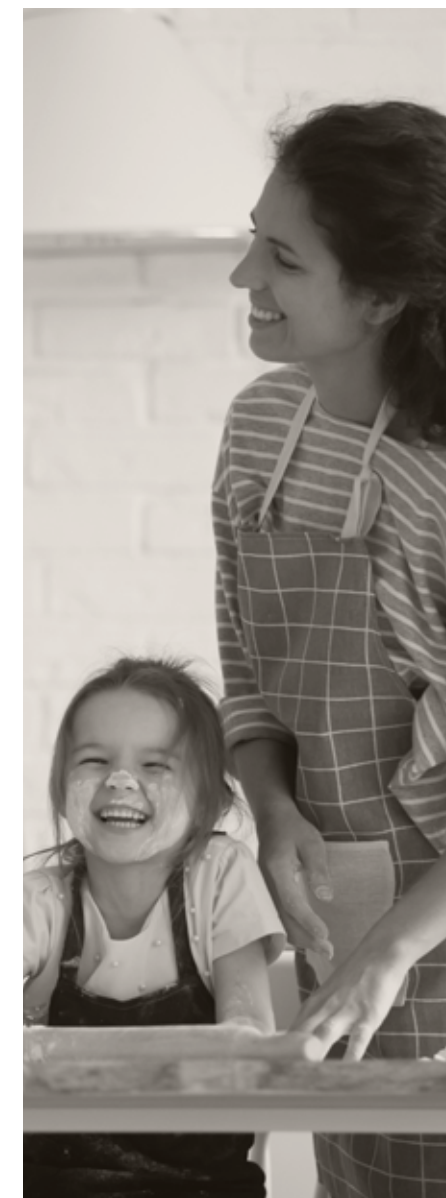
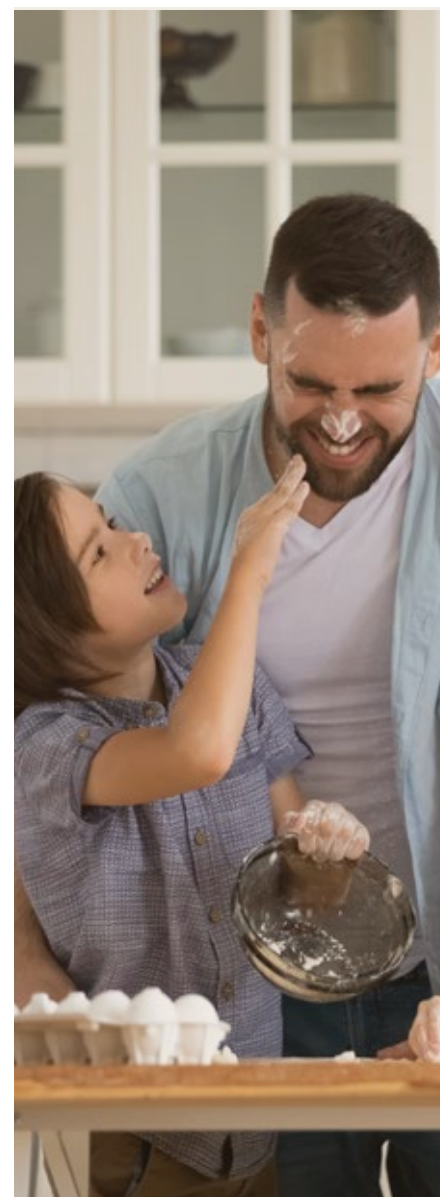


# HIGH FAMILY

עיר היין באשקלון

## חלום של כל משפחה

איכות חיים נמדדת בזמן הפנאי המשפחתי. תודות למרחבים ירוקים וגישה נוחה למרכזי פנאי ותרבות, הפרויקט שלנו "HIGH NORTH" הוא המקום המושלם ליצירת זיכרונות משפחתיים בכל דרך שתבחרו.



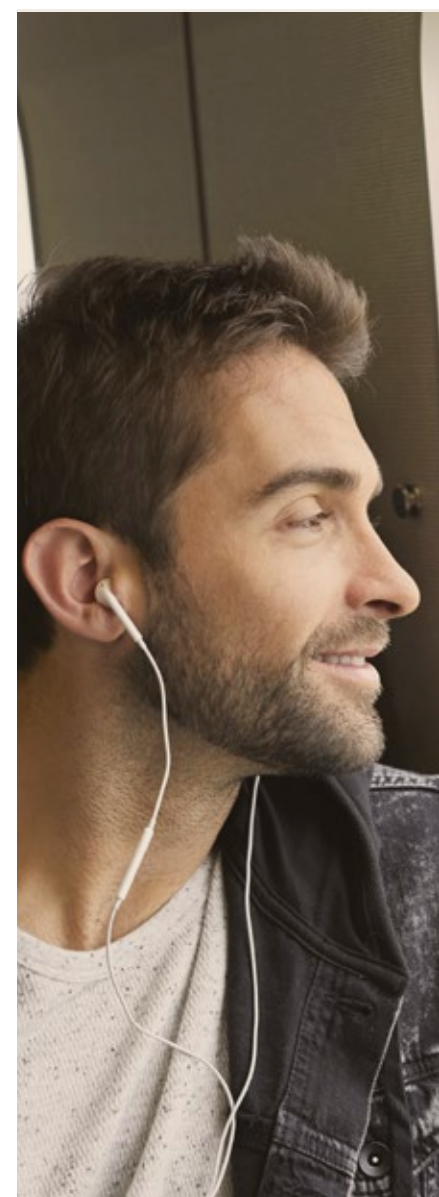
# HIGH & FAST

עיר היין באשקלון

## נגישות ותחבורה

דיירי השכונה ייהנו מהזדמנויות תעסוקה, נגישות וקרבה מלאה לצירי תנועה, בזכות יציאה צפונית חדשה שתתחבר עם כביש 4, מצפון ליישוב באר גנים, היציאה מהשכונה תהיה קלה ונוחה.

בסמיכות לשכונה תמצאו תחנת רכבת חדשה באזור מסחרי חדש שיכלול גם תחנת אוטובוסים מרכזית. ממזרח לשכונה החדשה עתיד להיבנות אזור תעסוקה, מסחר ובילוי הכולל מסעדות ובתי קפה.



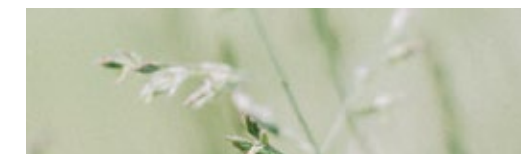
# HIGH REPUTATION

## אתם בידיים טובות

אלפי משפחות נהנות מידי יום מסטנדרט הבנייה היוקרתית של קבוצת "HIGH GROUP" חי נחמיאס מגורים והשקעות". הקבוצה מוכיחה את עצמה בהצלחה בשלל פרויקטים למגורים ומסחר ברחבי הארץ, וידועה במוניטין הרב שצברה כחברה מקצועית ואמינה.

הפרויקטים של הקבוצה מלווים ע"י מיטב האדריכלים, המתכננים, המעצבים, יועצי הנוף, הבטיחות, התנועה ומיטב הספקים.

החברה בונה בין היתר פרויקטים נוספים באשקלון, אילת, חריש, ראשון לציון, עפולה, הרצליה ועוד.



עיר היין באשקלון

# דגשים לבחירת דירה

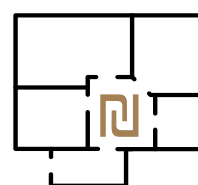
סדר בחירת הדירה הינו לפי המיקום  
בהגרלה- יש לקחת נתון זה בחשבון-  
ייתכן שדירה בה חפצתם נבחרה ולפיכך  
עליכם להגיע עם מספר אופציות.

**יש להגיע מוכנים מבעוד מועד ולשים לב לדגשים הבאים:**

מיקום הדירה וכיווניה



שטח הדירה ומחירה

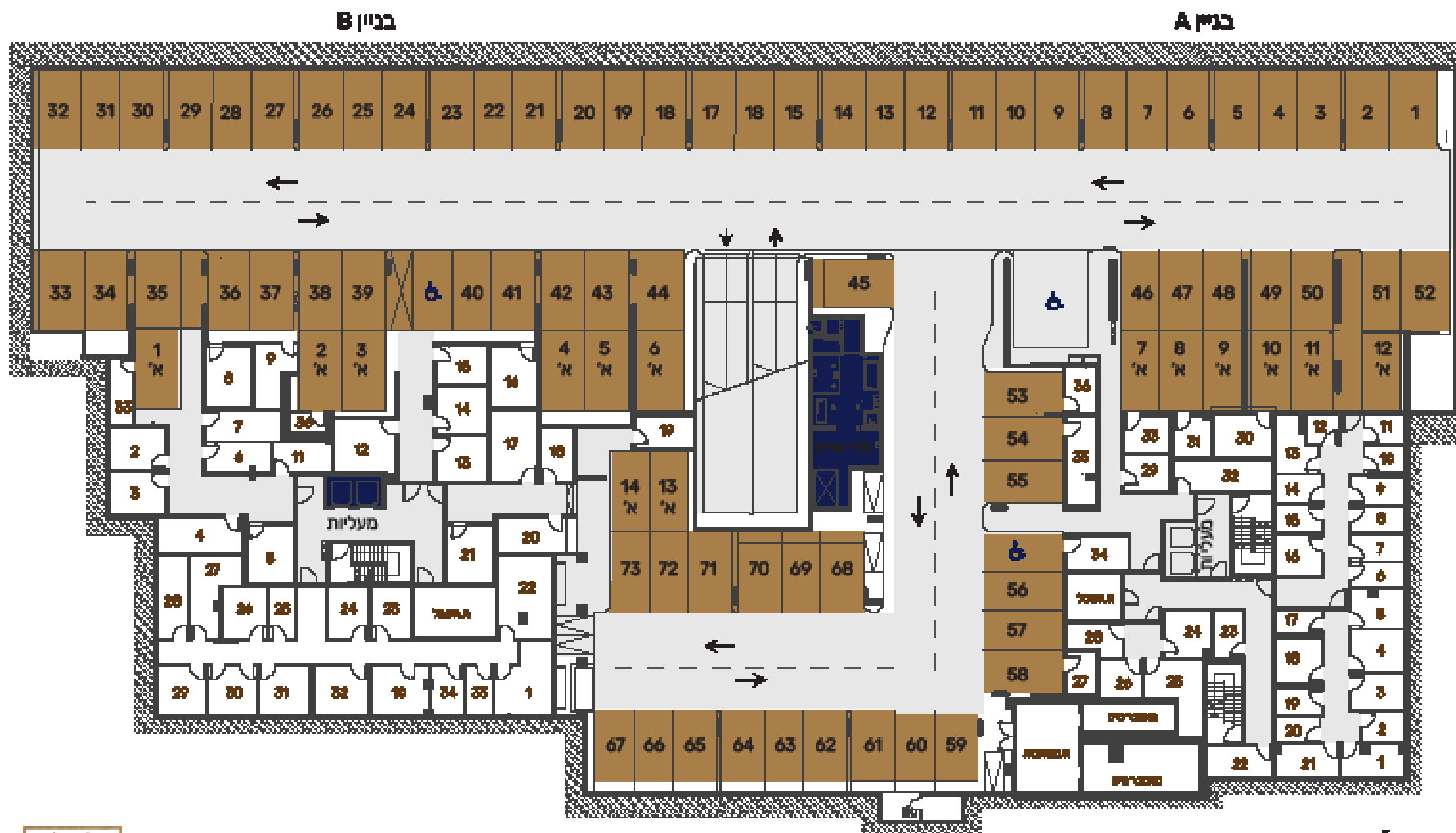


עומדות לרשותכם 45 דק'  
לבחירת הדירה



יש להגיע במועד על מנת שתוכלו לנצל את מלוא הזמן העומד לרשותכם.

קומת מרתף



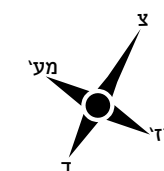
\*התוכניות להצגה בלבד

\*תכנית בטרם קבלת היתר בניה. שטח ומיקום חניות ומחסנים עשויים להשתנות בהתאם לדרישות הרשויות ובכפוף לאילוצים תכנוניים.

קומת קרקע

בניין B

בניין A



\*התוכניות להמחשה בלבד

## בניין A



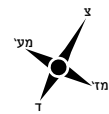
## טבלת מחירים בניין A

מספר עמוד	כיוון	מספר מחסן (זמני)	מחיר	כמות חניות	שטח מחסן	שטח מרפסת	שטח דירה (מטר)	מספר חדרים	טיפוס	קומה	מספר דירה
32	דרום	13	803,936	1	8.91	12.61	79.89	3	A	1	4
33	צפון מערב	16	1,278,643	1	8.64	41.73	125.15	5	C		6
34	צפון מזרח	30	1,323,832	2	11.28	51.53	125.15	5	D		7
32	דרום	5	805,107	1	9.16	12.61	79.92	3	A	2	9
35	צפון מערב	29	801,008	1	7.92	13.78	79.61	3	G		10
36	צפון מערב	32	1,232,400	1	13.65	14.03	125.15	5	H		11
37	צפון מזרח	31	1,226,886	2	7.12	14.03	125.15	5	I		12
32	דרום	24	807,702	1	9.88	12.61	79.92	3	A	3	14
36	צפון מערב	33	1,229,697	2	7.9	14.03	125.15	5	H		16
37	צפון מזרח	35	1,229,048	1	12.72	14.03	125.15	5	I		17
38	צפון מערב	25	1,236,314	1	15.08	14.03	124.99	5	L	4	20
37	צפון מזרח	18	1,217,373	1	9.48	14.03	125.15	5	I		21
39	צפון מערב	22	1,025,395	1	9.73	14.39	103.61	4	O	5	23
40	צפון מערב	21	1,214,602	1	9.03	14.03	125	5	P		24
41	צפון מזרח	4	1,218,706	1	9.85	14.03	125.15	5	Q		25
39	צפון מערב	1	1,023,089	1	9.09	14.39	103.61	4	O	6	27
40	צפון מערב	28	1,211,900	1	8.28	14.03	125	5	P		28
41	צפון מזרח	3	1,214,238	1	8.61	14.03	125.15	5	Q		29

בניין  
A

הצמדת מחירים תבוצע בהתאם להוראות המכרז. אין כל התחייבות מצידה של החברה להבטיח דירה כלשהי, ועל הזוכה להיערך בהתאם, בכפוף למלאי הדירות הקיים, בהתאם למיקום הזוכה בהגרלה. במקרה של סתירה כלשהי בין טבלה זו לבין טבלת 4'ג' המאושרת ע"י חברת הבקרה "אשד", טבלת ה-4'ג' המאושרת ע"י חברת "אשד" היא הקובעת.

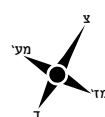
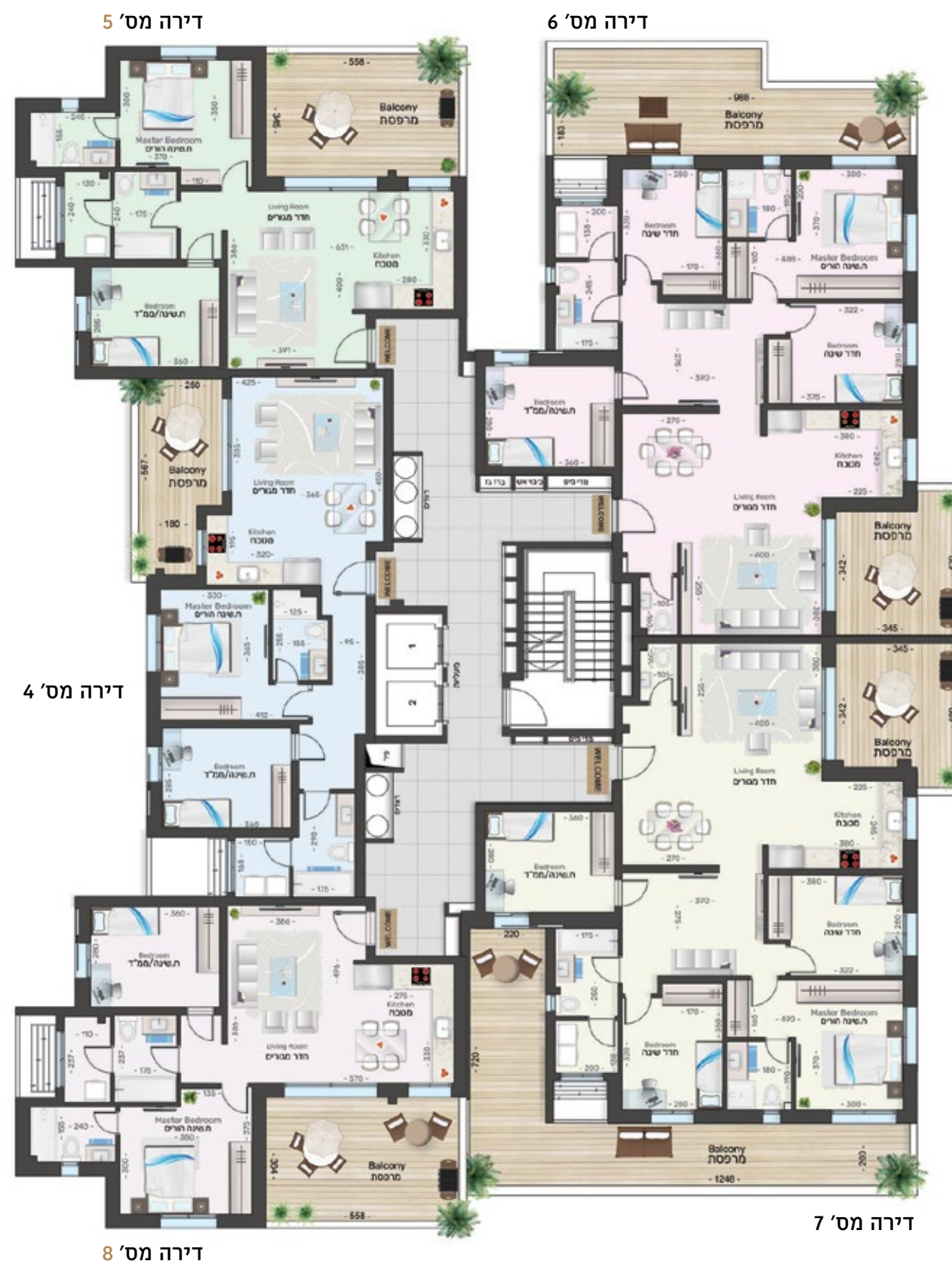
קומת קרקע בניין A



\*התוכניות להמחשה בלבד



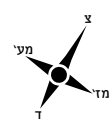
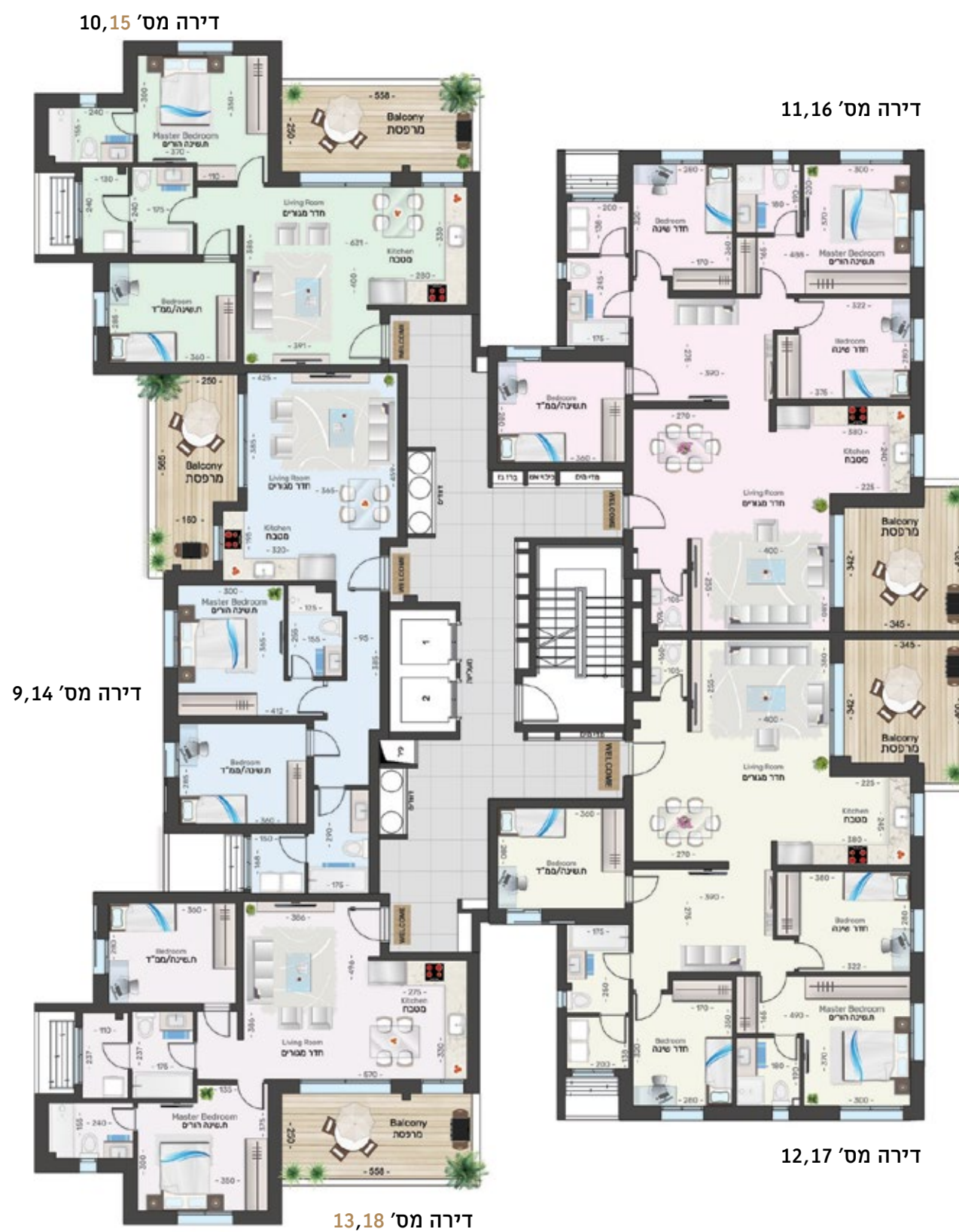
בניין A | קומה 1



\*התוכניות להמחשה בלבד



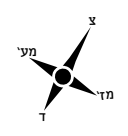
בניין A | קומות 2-3



\*התוכניות להמחשה בלבד



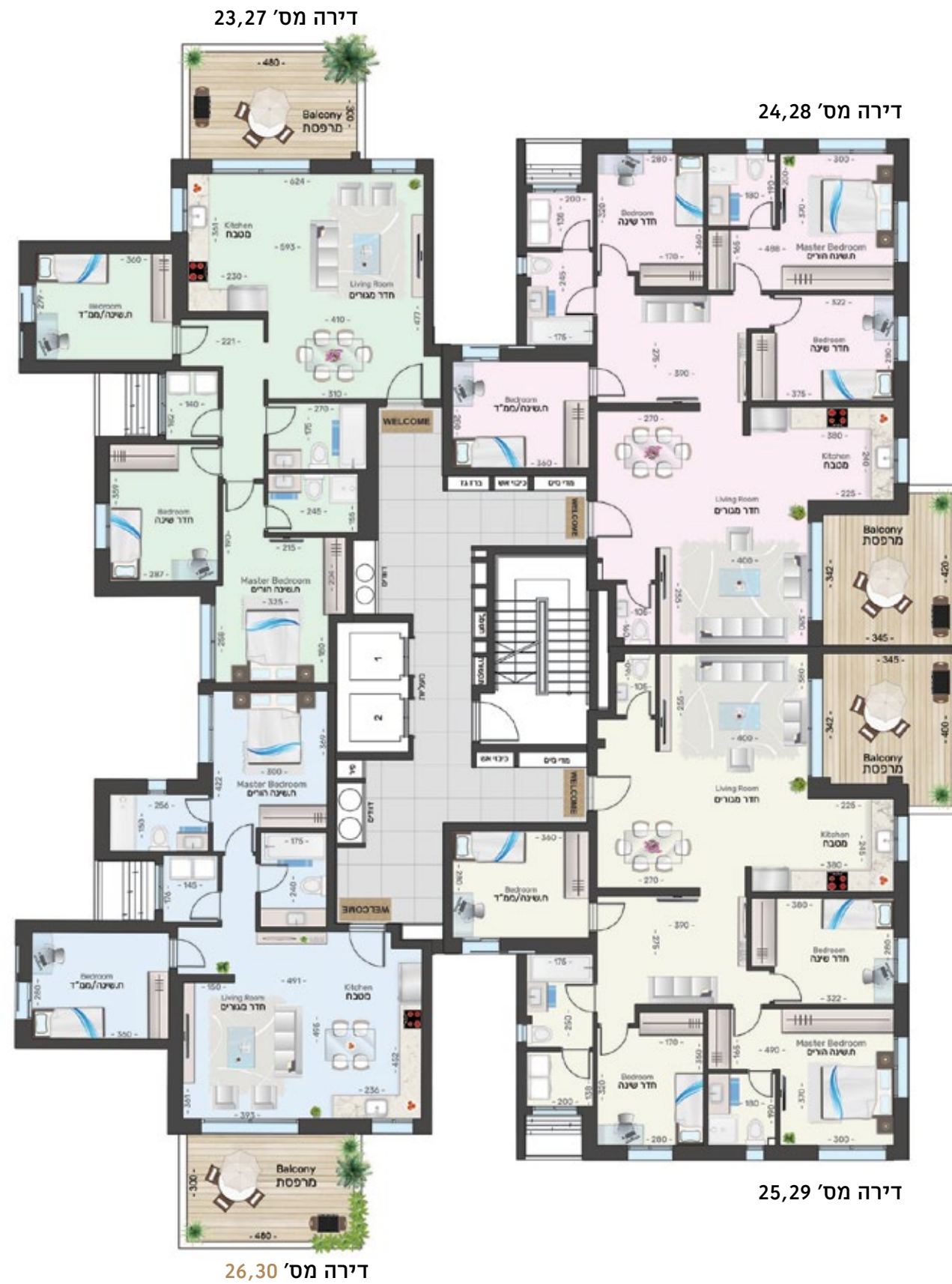
בניין A | קומה 4



\*התוכניות להמחשה בלבד



בניין A | קומות 5-6

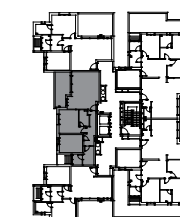


\*התוכניות להמחשה בלבד



בניין A | קומות 1-3  
דירות מס': 4,9,14  
דירת 3 חדר' | דגם A | דרום

שטח הדירה: 79.89 מ"ר  
שטח המרפסת: 12.61 מ"ר

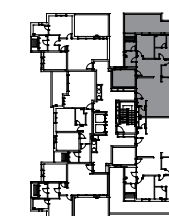


\*התוכניות להמחשה בלבד



בניין A | קומה 1  
דירה מס': 6  
דירת 5 חדר' | דגם C | צפון מערב

שטח הדירה: 125.15 מ"ר  
שטח המרפסות: 27.7 מ"ר + 14.03 מ"ר



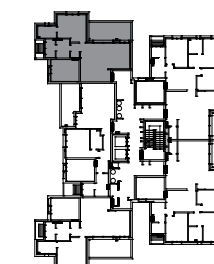
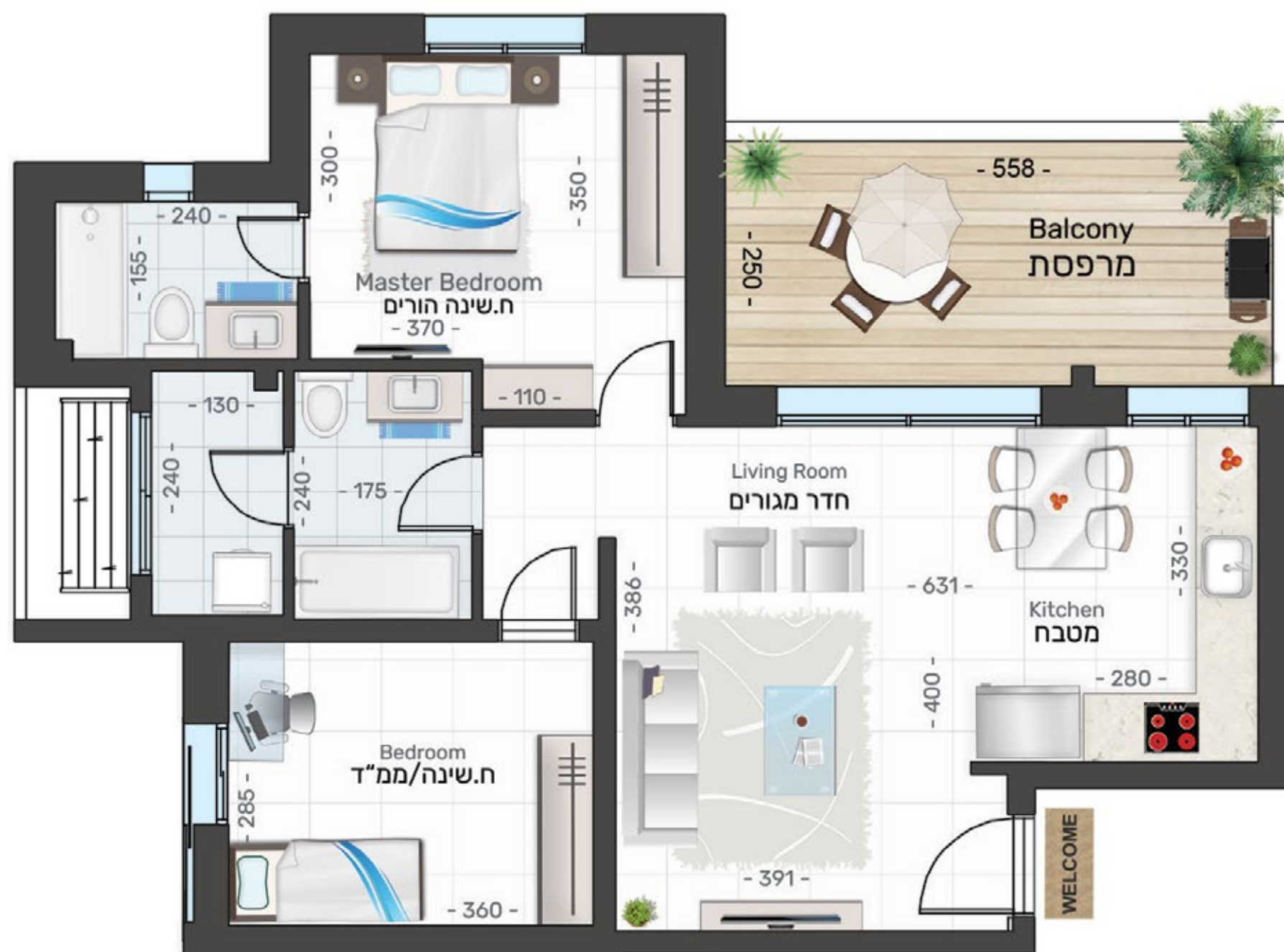
\*התוכניות להמחשה בלבד





בניין A | קומה 2  
 דירה מס': 10  
 דירת 3 חד' | דגם G | צפון מערב

שטח הדירה: 79.61 מ"ר  
 שטח המרפסת: 13.78 מ"ר



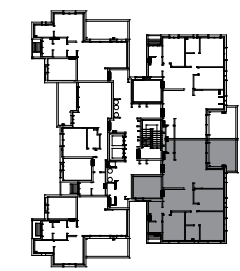
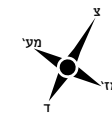
\* התוכניות להמחשה בלבד





בניין A | קומות 2-4  
 דירות מס': 12,17,21  
 דירת 3 חדר' | דגם 1 | צפון מזרח

שטח הדירה: 125.15 מ"ר  
 שטח המרפסת: 14.03 מ"ר

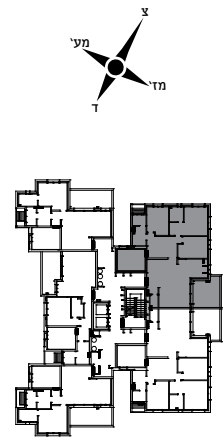
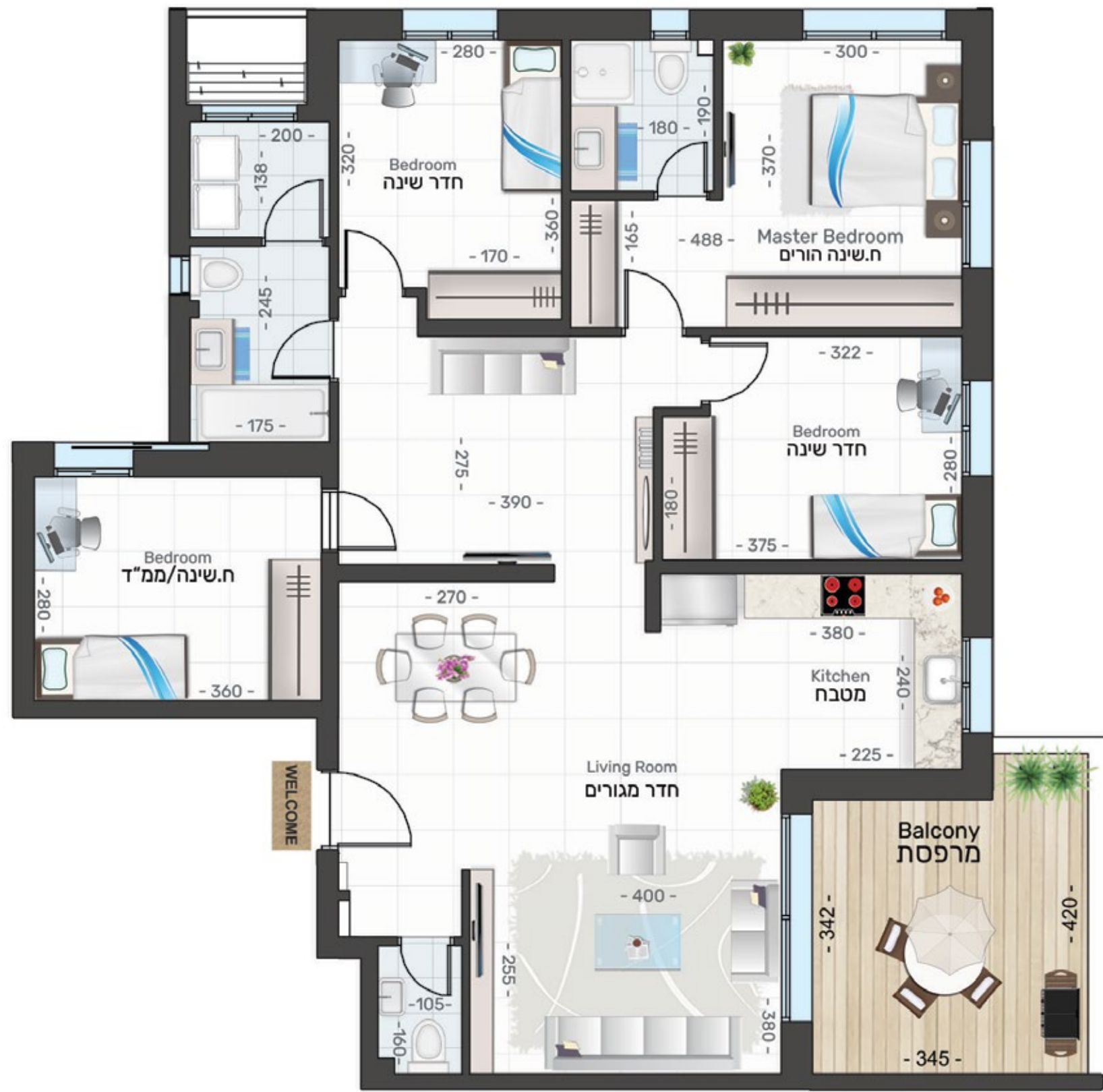


\*התוכניות להמחשה בלבד

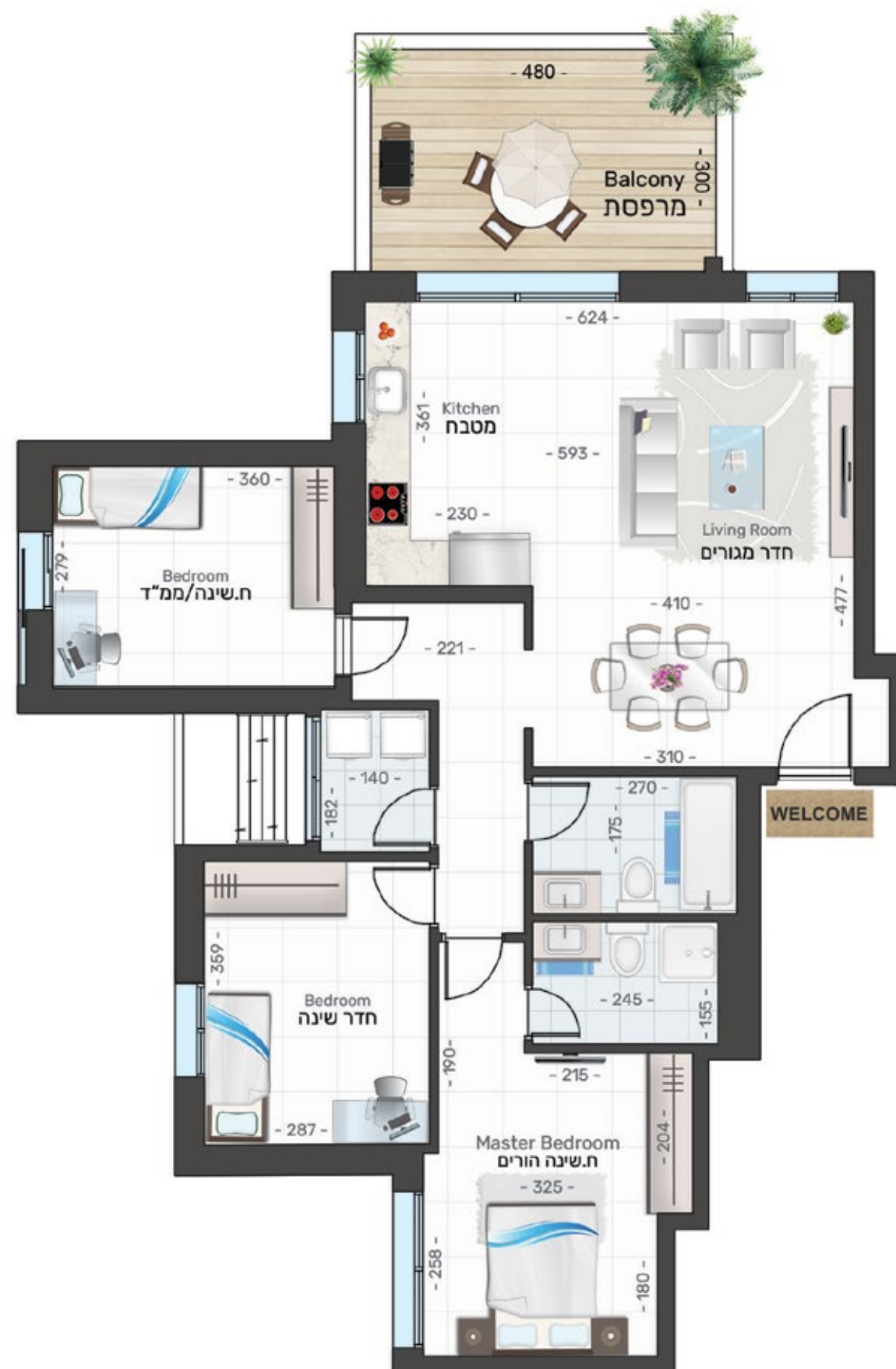


בניין A | קומה 4  
 דירה מס': 20  
 דירת 5 חד' | דגם L | צפון מערב

שטח הדירה: 124.99 מ"ר  
 שטח המרפסת: 14.03 מ"ר

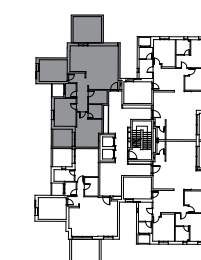


\* התוכניות להמחשה בלבד

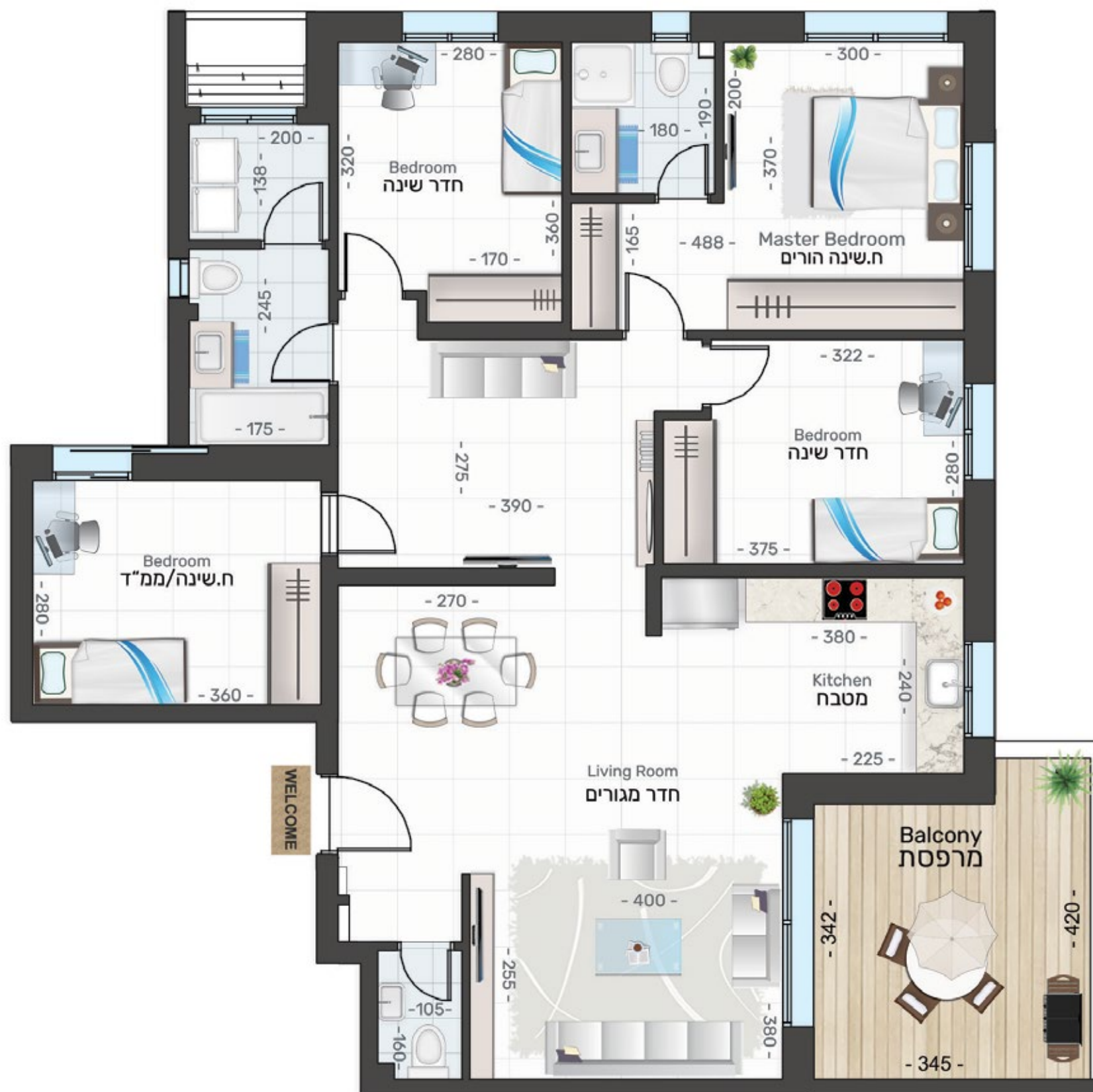


בניין A | קומות 5-6  
 דירות מס': 23,27  
 דירת 4 חדר' | דגם O | צפון מערב

שטח הדירה: 103.61 מ"ר  
 שטח המרפסת: 14.39 מ"ר

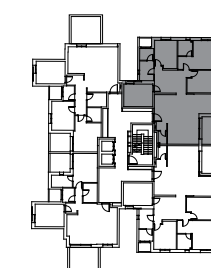


\*התוכניות להמחשה בלבד



בניין A | קומות 5-6  
 דירות מס': 24,28  
 דירת 5 חדר' | דגם P | צפון מערב

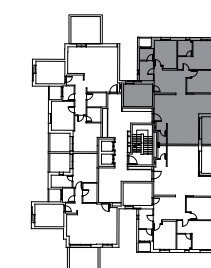
שטח הדירה: 125 מ"ר  
 שטח המרפסת: 14.03 מ"ר





בניין A | קומות 5-6  
דירות מס': 25,29  
דירת 5 חדר' | דגם Q | צפון מזרח

שטח הדירה: 125.15 מ"ר  
שטח המרפסת: 14.03 מ"ר



\*התוכניות להמחשה בלבד

## בניין B



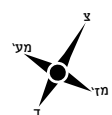
מספר עמוד	כיוון	מספר מחסן (זמני)	מחיר	כמות חניות	שטח מחסן	שטח מרפסת	שטח דירה (מטר)	מספר חדרים	טיפוס	קומה	מספר דירה
49	מערב	17	824,044	1	14.54	12.61	79.87	3	A	1	4
50	צפון מערב	21	1,248,724	2	13.18	14.03	125.15	5	C		6
51	דרום מזרח	20	1,302,805	2	11.18	40.06	125.15	5	D		7
49	מערב	32	815,540	1	12.18	12.61	79.87	3	A	2	9
52	צפון מזרח	5	818,810	1	12.86	13.78	79.61	3	G		10
50	מזרח צפון	31	1,240,652	2	10.94	14.03	125.15	5	C		11
53	מזרח דרום	27	1,248,003	2	12.98	14.03	125.15	5	C		12
49	מערב	30	807,972	1	10.08	12.61	79.87	3	A	3	14
50	מזרח צפון	28	1,224,219	1	11.38	14.03	125.15	5	C		16
53	מזרח דרום	12	1,256,039	2	15.21	14.03	125.15	5	C		17
54	מזרח צפון	10	1,244,386	2	12.32	14.03	124.99	5	L	4	20
53	מזרח דרום	1	1,243,355	1	16.69	14.03	125.15	5	C		21
55	צפון מזרח מערב	4	1,040,314	1	13.87	14.39	103.61	4	O	5	23
54	צפון מזרח	13	1,220,386	1	10.66	14.03	124.99	5	L		24
53	דרום מזרח	7	1,222,165	1	10.81	14.03	125.15	5	C		25
55	צפון מזרח מערב	26	1,026,116	1	9.93	14.39	103.61	4	O	6	27
54	צפון מזרח	2	1,220,927	1	10.81	14.03	124.99	5	L		28
53	דרום מזרח	3	1,222,706	1	10.96	14.03	125.15	5	C		29

בניין  
B

הצמדת מחירים תבוצע בהתאם להוראות המכרז. אין כל התחייבות מצידה של החברה להבטיח דירה כלשהי, ועל הזוכה להיערך בהתאם, בכפוף למלאי הדירות הקיים, בהתאם למיקום הזוכה בהגרלה. במקרה של סתירה כלשהי בין טבלה זו לבין טבלת 4'ג' המאושרת ע"י חברת הבקרה "אשד", טבלת ה-4'ג' המאושרת ע"י חברת "אשד" היא הקובעת.



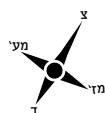
קומת קרקע בניין B



\*התוכניות להמחשה בלבד



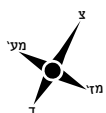
בניין B | קומה 1



\*התוכניות להמחשה בלבד



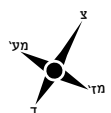
בניין B | קומות 2-3



\*התוכניות להמחשה בלבד



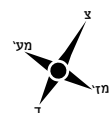
בניין B | קומה 4



\*התוכניות להמחשה בלבד



בניין B | קומות 5-6



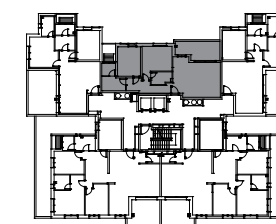
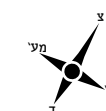
\*התוכניות להמחשה בלבד

תוכנית דירה בניין B



בניין B | קומות 1-3  
 דירות מס': 4,9,14  
 דירת 3 חדר' | דגם A | מערב

שטח הדירה: 79.87 מ"ר  
 שטח המרפסת: 12.61 מ"ר

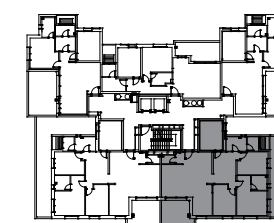


\*התוכניות להמחשה בלבד



בניין B | קומות 1-3  
 דירה מס': 6,11,16  
 דירת 5 חדר' | דגם C | מזרח צפון

שטח הדירה: 125.15 מ"ר  
 שטח המרפסות: 14.03 מ"ר



\*התוכניות להמחשה בלבד



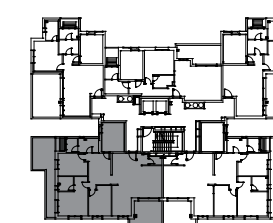
בניין B | קומה 1

דירה מס': 7

דירת 5 חדר' | דגם D | דרום מזרח

שטח הדירה: 125.15 מ"ר

שטח המרפסות: 26.03 מ"ר + 14.03 מ"ר



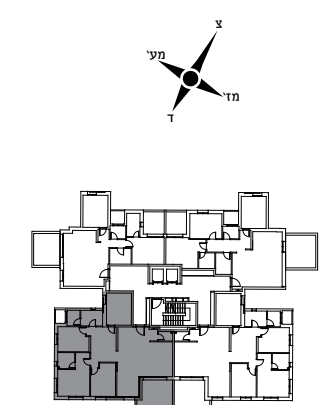
\*התוכניות להמחשה בלבד





בניין B | קומות 2-6  
 דירה מס': 12,17,21,25,29  
 דירת 5 חד' | דגם C | דרום מזרח

שטח הדירה: 125.15 מ"ר  
 שטח המרפסות: 14.03 מ"ר

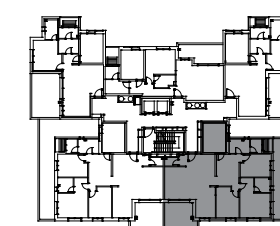
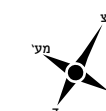


\*התוכניות להמחשה בלבד



בניין B | קומות 4-6  
 דירה מס': 20,24,28  
 דירת 5 חד' | דגם L | צפון מזרח

שטח הדירה: 124.99 מ"ר  
 שטח המרפסות: 14.03 מ"ר

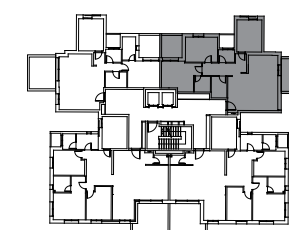


\*התוכניות להמחשה בלבד



בניין B | קומות 5-6  
 דירות מס': 23,27  
 דירת 4 חד' | דגם O | צפון מזרח מערב

שטח הדירה: 103.61 מ"ר  
 שטח המרפסות: 14.39 מ"ר



\*התוכניות להמחשה בלבד



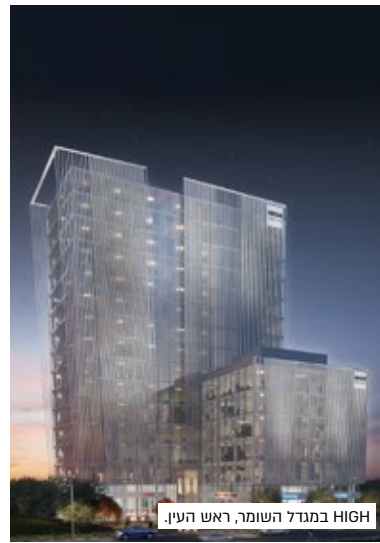




HIGH PARK, עיר היין, אשקלון.



HIGH BOUTIQUE, אינפילים, אשקלון.



HIGH במנדל השומר, ראש העין.



SO ALIVE, נרקיסים, ראשון לציון.



HIGH ALMOGIM, אילת.



HIGH VIEW, אילת.



HIGH על הים, אילת.



HIGH TWINS, עיר היין, אשקלון.



HIGH SEA&WINE, עיר היין, אשקלון.



HIGH CENTER, גנים ב', אילת.



HIGH מול הים, אילת.



HIGH מול המצפה בחריש



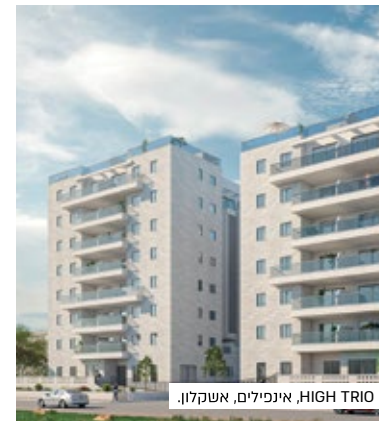
HIGH מול הים, אשקלון.



HIGH על הים, עיר ימים, אשקלון.



HIGH BOUTIQUE, אילת.



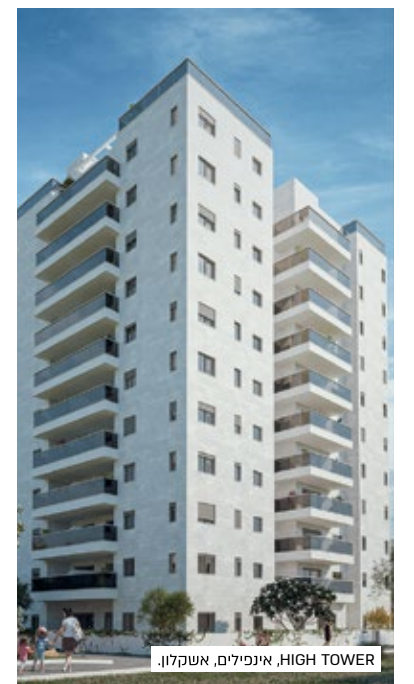
HIGH TRIO, אינפילים, אשקלון.



HIGH VILLAGE, אילת.



HIGH PREMIUM, שחמון 11, אילת.



HIGH TOWER, אינפילים, אשקלון.



טלפון: 03-747-91-00  
שעות פעילות: ימי א'-ה' 9:00 - 17:00

משרדי החברה: דרך השלום 7א',  
קומה 4, תל-אביב-יפו.

טלפון: 03-94-95-96-7  
פקס: 03-94-94-300

www.HIGH-GROUP.co.il  
mishtaken@high-group.co.il



HIGHSTUDIO



התמונות הינן להמחשה בלבד | החברה אינה מתחייבת לכלול את הפריטים והאביזרי הגמר המופיעים בתמונות כולם ו/או חלקם | ט.ל.ח | את החברה יחייבו מפרט טכני, תכנית מכר וחווה המכר בלבד | קטלוג זה הינו להמחשה בלבד ואינו מהווה חלק מההתקשרות וההסכם בין הצדדים | המידע הקובע הוא המידע המופיע בטבלת המחירים המאושרת באתר החברה.