

מפרט טכני מפרט הדירה

ריצוף

- ריצוף באריחי פורצלן 100*100 - דגמים לבחירה.

מטבח

- "אניס" מטבחים או שו"ע.
- מטבח עץ סנדוויץ' איכותי.
- הכנה למדיח כלים.
- כיור בהתקנה שטוחה - דגמים לבחירה.
- משטח עבודה שיש אנובה/קיסר או שו"ע.
- ברז נשלף למטבח.
- שקע תלת פאזי לכיריים חשמליות.

חדרי רחצה ושירותים

- "נגב קרמיקה" או שו"ע.
- אסלות תלויות כולל מיכלי הדחה סמויים.
- חיפוי קירות עד גובה תקרה.
- ארון תלוי עם משטח, כיור אינטגרלי ומראה.

דלתות

- דלת כניסה ראשית "דרור" או שו"ע.
- דלתות פנים איכותיות מבית "חמדיה" או שו"ע
- משקוף בהלבשה רחבה - צבעים לבחירה.
- דלת Silence (שקטה) ביח' הורים.

אלומיניום וחלונות

- חלונות בזיגוג בידודית.
- תריסי גלילה חשמליים בכל חדרי השינה למעט בממ"ד
- ובחדרי הרחצה/שירותים.
- הכנה לרשתות למעט בחדרים רטובים וממ"ד.

חשמל ומיזוג אוויר

- חשמל תלת פאזי.
- אינטרקום בכניסה.
- הכנה למערכת מיזוג אוויר מיני מרכזי.
- אביזרי קצה (שקעים/מתגים) באיכות גבוהה.

מפרט הבניין

- מרפסת שמש עם מעקה אלומיניום וזכוכית.
- עיצוב אדריכלי ייחודי.
- חיפוי חיצוני באבן יוקרתית.
- לובי ראשי בתכנון מעצב פנים, מראות ותאורה ייחודית.
- מעלית מפוארת.
- חניון קרקעי/תת קרקעי.
- מחסום חשמלי בכניסה לחניה.
- פיתוח סביבתי עשיר וגינון מודרני הכולל מבואות מעוצבות מצידו הבניין.

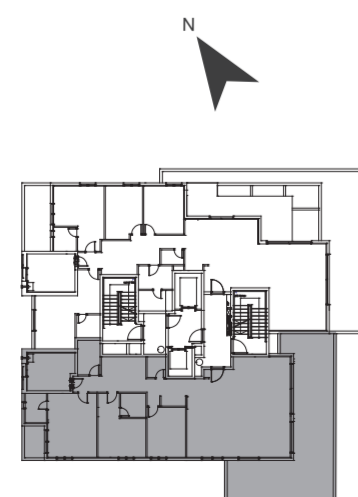
בניין F - פנטהאוז 5 חדר'
דגם PH9 - דרום מזרח

שטח הדירה: כ-161 מ"ר
שטח המרפסת: כ-59 מ"ר + כ-4 מ"ר

דירה מס' 38
קומה: 10



מזכירים לכם ש...



* שטח הדירה הינו בהתאם למצויין בטבלת דירות ומחירים.

*התכנית להמחשה בלבד, המפרט אינו סופי וייתכנו שינויים, במידה וספק/מוצר ישתנה יקבע שווה ערך אליו. המפרט הקובע הינו המפרט בהסכם המכר.