



**HIGH מול המצפה בחריש**

איכות הבניה זה בטבע שלנו

# דירת 3 חד' - דרום מזרח דירה מס' 33

## מפרט טכני

מפרט הדירה

### ריצוף

• ריצוף באריחי פורצלן 80\*80 - דגמים לבחירה.

### מטבח

- "אביבי" מטבחים או שו"ע.
- מטבח עץ סנדוויץ' איכותי.
- הכנה למדיח כלים.
- כיוור בהתקנה שטוחה - דגמים לבחירה.
- משטח עבודה שיש מאבן קיסר.
- ברז תוצרת איטליה עם פיה נשלפת - צבעים לבחירה.
- שקע תלת פאזי - הכנה לאינדוקציה.

### חדרי רחצה ושירותים

- MODY או שו"ע.
- אסלות תלויות כולל מיכלי הדחה סמויים.
- חיפוי קיר לבחירה ממגוון דגמים.
- ארון תלוי עם משטח וכיור אינטגרלי + מראה.

### דלתות

- דלת כניסה ראשית רשפים או שו"ע.
- דלתות פנים חמדיה.

### אלומיניום וחלונות

- חלונות בזיגוג טריפל קס בטחוני.
- תריסי גלילה חשמליים בכל חדרי השינה למעט בממ"ד ובחדרי הרחצה/שירותים.
- הכנה לרשתות.

### השמל ומיזוג אוויר

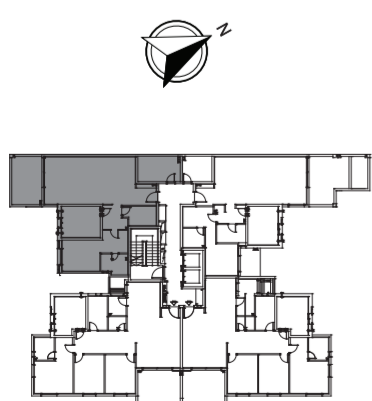
- השמל תלת פאזי.
- נקודת טלוויזיה וטלפון בחדרי הדיור והשינה.
- אינטרקום בכניסה.
- הכנה למערכת מיזוג אוויר מיני מרכזי.
- אביזרי קצה (שקעים/מתגים) באיכות גבוהה.

### מפרט הבניין

- מרפסת שמש עם מעקה אלומיניום וזכוכית.
- עיצוב אדריכלי ייחודי.
- חיפוי חימום באבן יוקרתית.
- לובי ראשי בתכנון מעצב פנים, מראות ותאורה ייחודית.
- מעלית מפוארת.
- חניון קרקעי/תת-קרקעי.
- מחסום השמלי בכניסה לחניה.
- פיתוח סביבתי עשיר וגינות מודרני הכולל מבואות מעוצבות מצדי הבניין.

שטח הדירה: כ-93 מ"ר | שטח המרפסת כ-15 מ"ר

מגרש 78  
קומה: -2



מזכירים לכם ש...

---



---



---



---

\*התכנית להמחשה בלבד, המפרט אינו סופי וייתכנו שינויים, במידה וספק/מוצר ישתנה יקבע שווה ערך אליו. המפרט הקובע היינו המפרט בהסכם המכר.