



HIGH מול המצפה בחריש

איכות הבניה זה בטבע שלנו

דירת 3 חד' - צפון מערב דירה מס' 37

מפרט טכני

מפרט הדירה

ריצוף

• ריצוף באריחי פורצלן 80*80 - דגמים לבחירה.

מטבח

- "אביבי" מטבחים או שו"ע.
- מטבח עץ סנדוויץ' איכותי.
- הכנה למדיח כלים.
- כיור בהתקנה שטוחה - דגמים לבחירה.
- משטח עבודה שיש מאבן קיסר.
- ברז תוצרת איטליה עם פיה נשלפת - צבעים לבחירה.
- שקע תלת פאזי - הכנה לאינדוקציה.

חדרי רחצה ושירותים

- MODY או שו"ע.
- אסלות תלויות כולל מיכלי הדחה סמויים.
- חיפוי קיר לבחירה ממגוון דגמים.
- ארון תלוי עם משטח וכיור אינטגרלי + מראה.

דלתות

- דלת כניסה ראשית רשפים או שו"ע.
- דלתות פנים חמדיה.

אלומיניום וחלונות

- חלונות בזיגוג טריפל קס בטחוני.
- תריסי גלילה חשמליים בכל חדרי השינה למעט במ"ד.
- ובחדרי הרחצה/שירות.
- הכנה לרשתות.

השמל ומיזוג אוויר

- חשמל תלת פאזי.
- נקודת טלוויזיה וטלפון בחדרי הדיור והשינה.
- אינטרקום בכניסה.
- הכנה למערכת מיזוג אוויר מיני מרכזי.
- אביזרי קצה (שקעים/מתגים) באיכות גבוהה.

מפרט הבניין

- מרפסת שמש עם מעקה אלומיניום וזכוכית.
- עיצוב אדריכלי ייחודי.
- חיפוי חימום באבן יוקרתית.
- לובי ראשי בתכנון מעצב פנים, מראות ותאורה ייחודית.
- מעלית מפוארת.
- חניון קרקעי/תת-קרקעי.
- מחסום חשמלי בכניסה לחניה.
- פיתוח סביבתי עשיר וגינות מודרני הכולל מבואות מעוצבות מצידי הבניין.

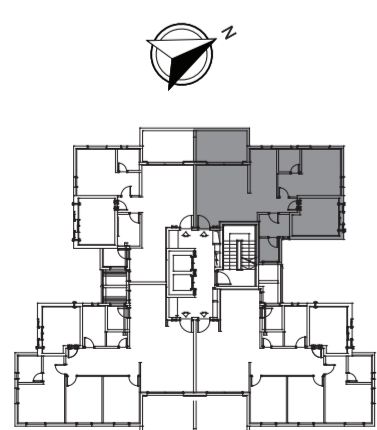
שטח הדירה: כ-78 מ"ר | שטח המרפסת כ-11 מ"ר

טיפוס A
מגרש 77
קומה: 3



↑
כניסה
Entry

מזכירים לכם ש...



*התכנית להמחשה בלבד, המפרט אינו סופי וייתכנו שינויים, במידה וספק/מוצר ישתנה יקבע שווה ערך אליו. המפרט הקובע היינו המפרט בהסכם המכר.