



עיר היין באשקלון





הדמית חוץ, חזית לכיוון דרום מזרח

מזל טוב

עיר הירוק באשקלון

חברתנו מברכת אתכם על זכייתכם בפרויקט "HIGH PARK" ועל הצטרפותכם למשפחת HIGH GROUP, זכיתם להיות חלק מפרויקט נוסף של חברתנו במסגרת "מחיר למשתכן" בעיר אשקלון המתפתחת.

חוברת זו נוצרה על מנת להקל עליכם בהכרת הפרויקט ובהכרת תהליך רכישת דירה במסגרת תכנית "מחיר למשתכן".

99 דגשים לבחירת דירה	79-86 תוכניות קומה ותכניות ודירה בניין E	49-50 טבלת מחירים בניין C	16-22 יתרונות הפרויקט	09-10 HIGH PARK	04 אודות החברה ודבר המנכ"ל
100 CHECK LIST	87-88 טבלת מחירים בניין F	51-62 תוכניות קומה ותכניות ודירה בניין C	23-24 טבלת מחירים בניין A	11 הדמיות הפרויקט	05 DUNS 100
101 תיעדוף דירות	89-96 תוכניות קומה ותכניות ודירה בניין F	63-64 טבלת מחירים בניין D	25-35 תכניות קומה ותכניות דירה בניין A	12-13 סביבת ומפת הפרויקט	06 בעז שרייבמן אדריכל הפרויקט
102 הערות	97 תוכנית קומת מרתף, מחסנים וחניות	65-76 תוכניות קומה ותכניות ודירה בניין D	36-37 טבלת מחירים בניין B	14 בונים את "עיר היין"	07 אשקלון
103 פרויקטים נוספים וצור קשר	98 תוכנית קרקע	77-78 טבלת מחירים בניין E	38-48 תוכניות קומה ותכניות ודירה בניין B	15 שלבים לזוכה	08 שכונת "עיר היין"

חברת "ליאם נחמיאס חברה לבניין בע"מ" הינה חברה יזמית בתחום הנדל"ן למגורים ומסחר בפרויקטים שונים ומגוונים ברחבי הארץ המהווה חלק מקבוצת **HIGH-GROUP** ומשתייכת לחטיבת הנדל"ן של הקבוצה.

הקבוצה הוקמה בשנת 2010 ומשמשת כזרוע הנדל"ן של "חי נחמיאס מגורים והשקעות", הקבוצה מתמחה בהקמת נדל"ן למגורים, מסחר ומשרדים בכל רחבי הארץ.

השילוב והסינרגיה הנוצרים בין החברות המתמחות בכל תחומי הבנייה יוצרים את הערך המוסף ממנו נהנים לקוחות הקבוצה, שבא לידי ביטוי במענה הכולל והמקיף שמעניקה הקבוצה ללקוחותיה בכל הפרויקטים בהם היא עוסקת.

היקף הבנייה של קבוצת HIGH-GROUP עומד על למעלה מ-2,000 יחידות דיור, מרכזים מסחריים ובנייני משרדים בפרויקטים מגוונים. כל הפרויקטים של הקבוצה מלווים ע"י מיטב האדריכלים, המתכננים, המעצבים, יועצי הנוף, הבטיחות, התנועה ומיטב הספקים.

אנו מציעים ללקוח חווית קניה בסגנון one stop shop המעניקה את כלל הפתרונות והשירותים הנלווים לענף הבנייה במקום אחד.

הזרוע הביצועית המרכזית של הקבוצה היא "יעד להנדסה", חברה בעלת סיווג ג' 5 בלתי מוגבל המאפשר לה יכולות ביצוע מקצועיות, המשולבות יחד עם יציבות וחוסן כלכלי.

בקבוצה ישנן מס' חברות ביצוע אשר מתמחות בביצוע עבודות גמר, אינסטלציה וכיוצא בזה. כמו כן, ישנן בקבוצה חברות אשר מתמחות במתן שירות נלווה לנדל"ן כדוגמא עגורנים ומנופים, אשר מעסיקות את מיטב המהנדסים.

הקבוצה נהנית מחוסן כלכלי ואיתנות פיננסית המלווה ע"י הבנקים והגופים המובילים במשק.

אנו מקפידים על סטנדרט בנייה יוקרתי, איכותי ומתקדם המוביל להצלחה בכל פרויקט. הקבוצה רואה בלקוחותיה ועובדיה כמשפחה אחת גדולה וחמה, תוך שימת דגש על תקשורת אישית.

החוזקה הייחודית של הקבוצה, מתבטאת ביחס האישי והמשפחתי ממנו נהנים לקוחותיה, בהיותם לקוחות חוזרים הממליצים אף לחבריהם שוב ושוב על הקבוצה.

עיר היין באשקלון

אני גאה בזכות לבנות 3 פרויקטים בשכונה אחת, להקים את המתחם המסחרי הראשון הגדול ביותר בשכונה ולהיות חלק בלתי נפרד מההתפתחות בבניית השכונה החדשה "עיר היין" באשקלון. יחד עם תנופת הבנייה וההתקדמות, נמשיך לשמור ולתת דגש על סטנדרט גבוה ויחס אישי לכל דייר בפרויקטים ב"עיר היין" בפרט וברחבי הארץ בכלל. **תתחדשו.**

חי נחמיאס,
מנכ"ל ובעלים

HIGH GROUP חי נחמיאס מגורים והשקעות

DO WHAT
MAKES YOUR
SOUL *high*

דבר המנכ"ל





קבוצת HIGH GROUP חי נחמיאס מגורים והשקעות מתמחה ביוזם וביצוע פרויקטים בתחום נדל"ן למגורים, מסחר ומשרדים בכל רחבי הארץ.

הקבוצה, שהוקמה בשנת 2010, מאגדת מספר חברות בתחום הבנייה. השילוב והסינרגיה הנוצרים בין החברות המתמחות בכל תחומי הבנייה מעניקים את הערך המוסף ממנו נהנים לקוחות הקבוצה, שבא לידי ביטוי במענה הכולל והמקיף שמעניקה הקבוצה ללקוחותיה בכלל הפרויקטים בהם היא עוסקת. היקף הבנייה של קבוצת HIGH GROUP עומד על למעלה מ-2,000 יחידות דיור, מרכזים מסחריים ובנייני משרדים בפרויקטים מגוונים.

כל הפרויקטים של הקבוצה מלווים ע"י מיטב האדריכלים, המתכננים, המעצבים, יועצי הנוף, הבטיחות, התנועה וספקים מובילים. קבוצת HIGH GROUP, מציעה ללקוח חווית קניה בסגנון one stop shop המעניקה את כלל הפתרונות והשירותים הנלווים לענף הבניה במקום אחד.

הזרוע הביצועית המרכזית של הקבוצה היא יעד להנדסה, חברה בעלת סיווג ג' 5 בלתי מוגבל המאפשר לה יכולות ביצוע מקצועיות, המשולבות יחד עם יציבות וחוסן כלכלי.

בנוסף, הקבוצה מונה חברות ביצוע נוספות המתמחות בעבודות גמר, אינסטלציה וכיו"ב, כמו גם חברות המתמחות במתן שירותים נלווים לנדל"ן, המעסיקות את מיטב המהנדסים המובילים בארץ. אחת החברות הבולטות היא HIGH CRANES - היי גרופ עורגים ומנופים", המשכירה עורגרים ומנופים מתקדמים ללקוחותיה בכל רחבי הארץ. העורגרים והמנופים של החברה משמשים את חברות הקבוצה בכל הפרויקטים.

הקבוצה נהנית מחוסן כלכלי ואיתנות פיננסית המלווה ע"י הבנקים והגופים המובילים במשק.

סטנדרט בנייה יוקרתי, שירות אישי וייחודי

קבוצת HIGH GROUP מקפידה על סטנדרט בנייה יוקרתי, איכותי ומתקדם המוביל להצלחה בכל פרויקט. הקבוצה רואה בלקוחותיה ועובדיה כמשפחה אחת גדולה וחמה, תוך שימת דגש על תקשורת אישית. החזקה הייחודית של הקבוצה, מתבטאת ביחס האישי והמשפחתי ממנו נהנים לקוחותיה, בהיותם לקוחות חוזרים הממליצים אף לחבריהם על הקבוצה.

התחדשות עירונית

"היי גרופ התחדשות עירונית", היא חברה-בת של הקבוצה, המנהלת תחתיה את כל מערך ההתחדשות העירונית בכל רחבי הארץ. הקבוצה מתכננת פרויקטים שונים ומגוונים בהיקף של אלפי יחידות דיור באזורי ביקוש במרכז הארץ ובאזורי פרפריה.

הקבוצה מקדמת מס' פרויקטים גדולים בכל הארץ: **אשקלון** - פרויקט מתחם הקיקון אילי כהן, פינוי של כ-240 דיירים ובנייה כ-2,000 יח' בשילוב קרקע משלימה.

הרצליה - פרויקט מתחם שביב יד התשעה משולב עם חברה נוספת, פינוי של כ-1,500 דיירים ובנייה של כ-6,000 יח'. פרויקט נוסף ברחוב אחד העם 9 בלב העיר בהיקף בנייה של כ-50 יח' נוספות.

טירת הכרמל - מס' פרויקטים גדול בהיקף של פינוי 300 דיירים ובנייה של כ-2,000 יח'.

נשר חיפה - פרויקט של פינוי 350 דיירים ובנייה של כ-2,275 יח'.

חזון הקבוצה

חברת נדל"ן יזימת וחברה מבצעת בסיווג הקבלני ג' 5, החברה שמה יעד לעצמה לייצר בהתחדשות עירונית כ-15,000 יח' חדשות במהלך 5 השנים הבאות. הדגש בקבוצה הוא ניהול הפרויקטים במסגרת התחדשות עירונית ע"י אנשי מקצוע מהמובילים והמנוסים בעולם הנדל"ן. כל מהלך הקשר המתמשך מול הדיירים המפונים נעשה ברמה הדוקה עם המחלקה לשינויי דיירים מהמובילות בארץ.

המערכת מנהלת כל פרויקט בסגנון מושלם בין כל הגורמים המקצועיים בחברה, לצד התנהלות ישירה אנושית ונעימה מול הדיירים שטובתם האישית עומדת לנגד עיני החברה. כל פרויקט ופרויקט עובר תהליך אפיון קפדני ויסודי החל משלב היכרות השטח ועד לרבע המיוחל

בו הדיירים מקבלים את המפתח לביתם החדש, כמו בכל הידירות שנמסרו במסגרת היזמות והבנייה לאורך שנים של קבוצת היי גרופ.

פרויקטים נבחרים

HIGH מול הים, אילת

פרויקט HIGH מול הים", צמד בנייני בוטיק מעוצבים בשדרות ששת הימים בשכונת שחמון המבוקשת בעיר אילת. הפרויקט מציע דירות בנות 3, 4-5 חדרים, מיני פנטהאוזים ופנטהאוזים עם בריכה פרטית, מאופייני בשילוב של מיקום עם נוף נצחי ועוצר נשימה אל הנוף הפתוח ומפרץ אילת יחד עם תכנון אדריכלי מבריק הניכר בכל דירה.

"אלמוגים", אילת

שכונת המאפיינה המתחדשת מהווה מרכז עירוני פועם ושוקק במרכז העיר אילת. רחוב האלמוגים הינו הציר המרכזי בשכונה ומתוכנן להיות רחוב משולב בין מסחר ובתי קפה, לצד בנייני מגורים ומלונות.

הפרויקט מורכב משלושה בניינים מעוצבים ומרווחים הכוללים דירות 2 ו-3 חד', פנטהאוזים ודירות גן מפוארות, אשר מתוכננות בקפידה עד אחרון הפרטים.

"תורמוס בוטיק", אילת

פרויקט המונה שש דירות גן/גג עם בריכה המשקיפות מצוק על הים האדום. סטנדרט בניה ועיצוב עוצר נשימה המקנים חווית מגורים אקסלוסיבית.

HIGH GROUP



ספיר אברהם, רו"ח סמנכ"לית



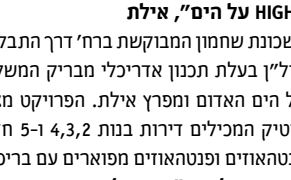
רוני מינקוב, מנכ"לית רכש התחדשות עירונית



מיכאל פיר, מנכ"לית יועץ משפטי



גלית לונסי, מנהלת רכש וקשרי לקוחות



עדי גיל, מנהלת רכש ולוגיסטיקה



אושרה אברהם, מנכ"לית תכנון



אסף אברמוביץ, סמנכ"ל שיווק

הפרטים. לכל אלה מתווספים מועדון דיירים יוקרתי, מתחם ספא חיצוני ופארק פרטי לדיירי הפרויקט. הפרויקט צופה הישר אל אחד מחופי הים היפים בישראל וממוקם בסמוך למוקדי חינוך, בריאות, פנאי ותרבות בעיר. פרויקט HIGH מול הים באשקלון תוכנן על ידי מיטב האדריכלים והמעצבים בישראל.

"HIGH על הים - עיר ימים", אשקלון

פרויקט יוקרתי המתוכנן להיבנות בשכונת "עיר ימים" באשקלון, המציע 73 יחידות דיור בשני בניינים מעוצבים ומתקדמים הנמצאים במרחק נגיעה מהים מול נוף עוצר נשימה.

"HIGH באינפיליס", אשקלון

הינו רחב ומגוון במיוחד המציע כ-216 יחידות דיור המתפרשים על כ-8 בניינים ובנוסף 49 קוטג'ים במסגרת תכנית "מחיר למשתכן". הפרויקט הינו אחד הגדולים והבולטים באזור בשל היקפו ומאופייני בתכנון אדריכלי חכם ומתקדם.

"HIGH בכוכב הצפון", אשקלון

שלושה בנייני בוטיק בשכונת כוכב הצפון ומציעים דירות גן, דירות 2 ו-1 חד', מיני-פנטהאוזים ופנטהאוזים מפוארים בסטנדרט בנייה מתקדם וחדש במסגרת תכנית "מחיר למשתכן".

מתחם "HIGH בעיר היין", אשקלון

כחלק מתנופת הבנייה בעיר אשקלון, בונה הקבוצה מספר פרויקטים בשכונת עיר היין החדשה בהיקף של מאות יח"ד המשוקקות במסגרת תכנית מחיר למשתכן ביחד עם דירות תת-קרקעיות בשוק החופשי.

HIGH על הפארק - מתחם מגורים מרהיב ומיוחד ביופיו המכיל 11 בניינים מעוצבים המכילים 396 יח"ד מסביב לפארק גדול ופיתוח סביבתי ירוק ועשיר.

HIGH TWINS - צמד מגדלי מגורים המונים 52 יח"ד כל אחד בעלי עיצוב ייחודי ומדורג.

HIGH SEA & WINE - מגרש הממוקם בלב שכונת עיר היין במסגרתו ייבנו 3 בנייני מגורים בעלי 180 יח"ד מעל מתחם מסחרי ומשרדים עשיר וסגנוני המונה כ-8,000 מ"ר.

"HIGH - CENTER", אשקלון - הפרויקט מציע מתחם משרדים וקומת מסחר המשתרעים על פני כ-2,000 מ"ר בשד' דוד בן גוריון מול הים והפארק הלאומי בעיר אשקלון. הפרויקט המסחרי זומין אליו בעלי חברות, יזמים ועצמאים ליהנות מסביבת עבודה מתחדשת על הרחוב הראשי הנהנה מנוף נצחי, גישה נוחה וחניה פרטית לבעלי המשרדים. המשרדים ניתנים לחלוקה אישית וכן לתכנון שטחים פתוחים בסגנון Open Space.

"HIGH מול המצפה", חריש

פרויקט המכיל תשעה בניינים אשר ממוקמים על צלע הררית המשקיפה לעבר מצפה אילן, ובשל מיקומו נהנה מנוף מרהיב, ירוק ופסטורלי.

לכל אלה מתווספים טכנולוגיית בניה מתועשת ושימוש חכם של תנאי הטופוגרפיה המאפשר ניצול מקסימלי של

השטח לטובת הדיירים, לדוגמא: כל החניות בפרויקט הן תת-קרקעיות ופני השטח נותרים לטובת חצרות מרווחות

המקסימליות. הפרויקט מציע איכות חיים למשפחות שרוצות ליהנות בעיר מנוף בלעדי של הרי אילת והים האדום.

לרווחת הדיירים יוקם מועדון דיירים, חדר עגלות, חניונים תת-קרקעיים וכמוון לובי מעוצב וחזות מהודרת.

HIGH VILLAGE אילת

פרויקט ייחודי המציע 74 יילות פרטיות במבנים צמודי קרקע הכוללים גינה מרווחת ונעימה ובריכות שחייה פרטיות. הפרויקט מציע איכות חיים למשפחות שרוצות ליהנות בעיר מנוף בלעדי של הרי אילת והים האדום.



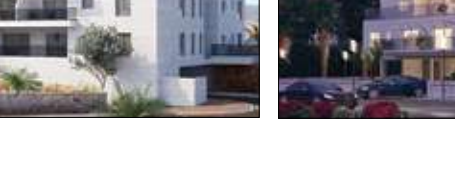
הרצליה



מתחם "HIGH בעיר היין", אשקלון



"HIGH מול הים", אילת



היי וילב, אילת

שטחים פתוחים לדיירים. בפרויקט מתוכננות להיבנות 243 יח"ד בשטח בנייה כולל של כ-45 אלף מ"ר בני.

נרקיסים- ראשון לציון

שכונת נרקיסים היא שכונה חדשה במזרח ראשון לציון- העיר אשר מיצבה את עצמה לאחורונה כאחת מהערים שהכי משתלם לגור ולהשקיע בהן. החלק המזרחי בעיר מתעורר לחיים בתנועה רבה של קבלנים ופיתוח נרחב של תשתיות. שכונת נרקיסים מחוברת לעורקי תחבורה מרכזיים המאפשרים נגישות מלאה לתושבי השכונה. בחרנו במיקום מצדד לפרויקט בו הדיירים יהנו מנגישות מלאה ונוחה לכל צורך.

שילוב אורגני ופסטורלי במרחבים של טבע עירוני מהממים. בנייני מגורים המונה 16 קומות הבנוי על גבי קומת מסחר. הפרויקט מציע 59 דירות בנות 3,4,5,6 חד' בשטח החל מ-79 מ"ר עד 185 מ"ר. דירות גן, מיני פנטהאוזים ופנטהאוזים בתכנון אדריכלי מבריק ומוקפד תוך ניצול מקסימלי של המרחב.

לרווחת הדיירים יוקם מועדון דיירים, חדר עגלות, חניונים תת-קרקעיים וכמוון לובי מעוצב וחזות מהודרת.

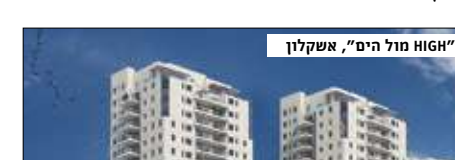
HIGH VILLAGE אילת

פרויקט ייחודי המציע 74 יילות פרטיות במבנים צמודי קרקע הכוללים גינה מרווחת ונעימה ובריכות שחייה פרטיות. הפרויקט מציע איכות חיים למשפחות שרוצות ליהנות בעיר מנוף בלעדי של הרי אילת והים האדום.

לרווחת הדיירים יוקם מועדון דיירים, חדר עגלות, חניונים תת-קרקעיים וכמוון לובי מעוצב וחזות מהודרת.

HIGH VILLAGE אילת

פרויקט ייחודי המציע 74 יילות פרטיות במבנים צמודי קרקע הכוללים גינה מרווחת ונעימה ובריכות שחייה פרטיות. הפרויקט מציע איכות חיים למשפחות שרוצות ליהנות בעיר מנוף בלעדי של הרי אילת והים האדום.



הרצליה



מתחם "HIGH בעיר היין", אשקלון



"HIGH מול הים", אילת



היי וילב, אילת



נרקיסים- ראשון לציון



מתחם "HIGH בעיר היין", אשקלון



היי וילב, אילת

*הביאנלה של ונציה - תערוכת אמנות עכ" שווית בינלאומית הנערכת בעיר ונציה שבאיטליה, היא נחשבת לאחת מהתערוכות החשובות והיוקרתיות ביותר בעולם האמנות ומכל מדינה נבחרים להשתתף בה אך ורק האמנים הבולטים ביותר בתחומם

אדריכל בעל ניסיון רב, דור שני למשפחת אדריכלים אשר בבעלותה משרד אדריכלים מזה כ-50 שנה. המשרד עוסק בתכנון מבנים ציבוריים, קהילתיים ותעשייתיים ובנוסף בתכנון משרדים, ערים ופרויקטים למסחר ולמגורים. בעז השתתף כנציג של הטכניון ב"הביאנלה של ונציה"* והציג עבודות לצד השמות הגדולים בתחום האדריכלות.

בימים אלה, בעז אחראי לתכנון של אלפי יחידות דיור, בניינים ומבני מגורים יוקרתיים באזורים מרכזיים וכן, בעל ניסיון בתכנון פרויקטים של התחדשות עירונית בתל אביב ובמרכז הארץ. במקביל בעז תיכנן והוציא לפועל פרויקטים מגוונים המשלבים מסחר, תעסוקה ומגורים ברחבי הארץ.



A new spirit in ASHKELON



ברחבי העיר פזורים פארקים ושטחים ציבוריים רבים ביניהם: הגן הלאומי אשקלון, טיילת אשקלון, מרכז מורשת קטיף ועוד מרכזי תרבות רבים לצד חופים רבים כדוגמת החוף הדתי, חוף הפארק, חוף דלילה, חוף זיקים, חוף ברנע, חוף ניצנים וחוף בר כוכבא.

דגש רב ניתן בעיר על פיתוח תרבות הפנאי וניתן למצוא בה מגוון קניונים: קניון חוצות, קניון גירון, קניון אשקלון סנטר, קניון לב, מדרחוב גדוש חנויות ובתי עסק, מתחמי קניות ובתי קולנוע.

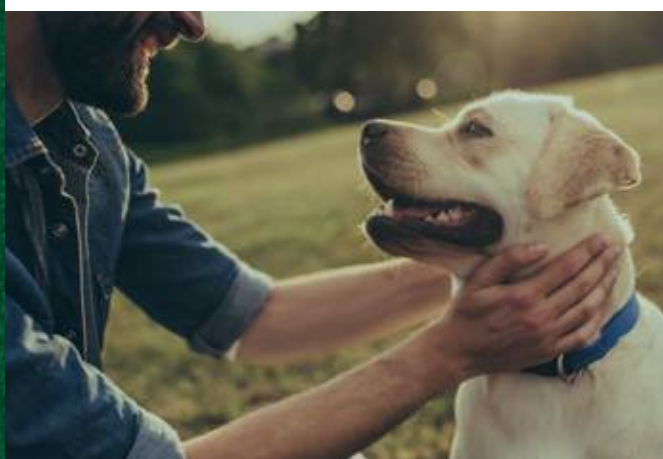
כמו כן, המרינה של אשקלון מהווה מוקד תיירות ובילוי מרכזי המציע שפע של מסעדות, בתי-קפה, פאבים, אטרקציות ופעילויות אליהם מגיעים מכל הארץ.

העיר אשקלון ממוקמת בקו ראשון לים ונחשבת כיום לבין ערי החוף והתיירות הגדולות והמפותחות בישראל. אשקלון נחשבת לאחת מערי הנמל העתיקות בארץ, שקיימה עם היווסדה מסחר פעיל ביותר. כיום אוכלוסיית העיר מונה כ- 200,000 תושבים (העיר ה-12 בגודלה בישראל).

בעשור האחרון עיריית אשקלון משקיעה רבות בפיתוח התשתיות בעיר וישנה עלייה רבה במגמת הביקוש לדירות בשכונות החדשות בעיר.

בעיר פועלת מערכת חינוך ענפה עם מבחר גדול של גנים ובתי ספר ממלכתיים וממלכתיים דתיים, כמו גם שפע של מתנ"סים, מועדוני נוער ומרכז עירוני שמציע לאורך כל ימות השבוע חוגים לשעות הפנאי של הילדים.

Past & Future



עיר היין היא פרויקט הדגל של עיריית אשקלון- שכונה חדשה שעתידה להיבנות בצפון- מזרח העיר ותוכננה להפוך לשכונה הגדולה ביותר בעיר. שטחה כ- 4,200 דונם והיא מיועדת לאכלס כ- 40,000 תושבים.

שכונת עיר היין ממוקמת במתחם בעל היסטורית שרידי מפעלי יין עתיקים, בקרבת שטחי טבע וים. היא מהווה רקע מושלם לשכונת החלומות עבור משפחות, זוגות צעירים, משפרי דיור ומשקיעים.

פארק עיר היין המרכזי שוכן בחלקה המערבי של השכונה, זהו פארק יפהפה עם שטחים ציבוריים נרחבים, המתפרש על פני 450 דונם, כאשר בסביבת הפרויקטים מתוכננים גינות ציבוריות, מסלולי אופניים ועוד.

הדיירים בשכונה ייהנו מכלל השירותים, מרכזי הקניות ומוסדות ציבור והחינוך במרחק הליכה מבתם.



עתיקות אשקלון 1936. צילום: תמר אשל

HIGH PARK

בתוך הייז באשקלון

FOR PEOPLE
WHO KNOW
how to live



HIGH PARK I

עיר היין באשקלון

תהליך הבנייה הינו ללא פשרות בבחירת חומרי השלד, הגמר והביצוע בשטח. דיירי הפרויקט ייהנו מועדון דיירים בכל בניין ופארק רחב ויפהפה המעניק ייחודיות פסטורלית לדיירי הפרויקט.

מתחם הפרויקט מונה 11 מבנים המחולקים ל 4 מגדלים בני 11 קומות ו- 7 בניינים בני 9 קומות. המבנים כוללים 396 יח"ד המשווקות לשוק החופשי ולקהל הזוכים במסגרת תכנית "מחיר למשתכן".

הדירות בפרויקט תוכננו ועוצבו בגישת האדריכלות החכמה תחת סטנדרט בנייה בטיחותי, ובעל מפרט טכני עשיר במיוחד.



הדמית פנים, חדר שינה הורים, להמחשה בלבד.



הדמית פנים, מבט למטבח, להמחשה בלבד.



הדמית חוץ, להמחשה בלבד.

הדמיות הפרויקט



הדמית חוץ, מבט על, להמחשה בלבד.



הדמית חוץ, מבט על, להמחשה בלבד.



הדמית פנים, להמחשה בלבד.



הדמית פנים, חדר שינה ילדים, להמחשה בלבד.

Everything in one PARK

Pastoral. Spaces. Park

עיר הירוק באשקלון



הדמית חוץ, להמחשה בלבד.

טיולים קצרים, פעילות ספורטיבית וסיבוב עם הילדים יהפכו להיות מהנים יותר בסביבה הירוקה של HIGH PARK.



עיר היין באשקלון

We are Building The WINE CITY

3

פרויקטים

שמהווים נקודת מפנה בעיר היין באשקלון, כל פרויקט נבנה בקונספט ואופי ייחודי, ללא פשרות

9

מגדלים

המשקיפים לפארק היין וליים התיכון, המגדלים נבנו בסמוך לאתרים ארכיאולוגיים נדירים מול הקידמה וההתפתחות

6,000 כ-

מ"ר מסחר

המתחם המסחרי הראשון בעיר היין

35,339 כ-

דונם

7

בניינים

שתוכננו בקפידה רבה תוך שימת דגש על סטנדרט בנייה גבוה לטובת הדיירים

680

יח"ד

רחבות ידיים שעוצבו בתכנון אדריכלי מבריק בניצול מקסימלי של המרחב עם חומרי הגלם הטובים ביותר

2,000 כ-

מ"ר משרדים

מתחם משרדים דינמי, נוח וסגנוני התואם לכל בית עסק

הצגת הפרויקט

4

מתבצע מול חברת "ליאם נחמיאס חברה לבניין בע"מ"

חברתנו תעמיד לרשות הזוכים מידע על אופן הרכישה במסגרת "מחיר למשתכן" ובתוך **9 ימים** מרגע הנגשת מלוא המידע **יבוצע זימון** יזום של הזוכים למועד בחירת דירה. בשלב זה על הזוכה לגבש החלטה לגבי הדירה אותה ירצה לרכוש (מגרש, בניין, דירה). מומלץ להיכנס למלאי הדירות באתר זה ולהתעדכן במלאי הקיים.

מודגש כי אין התחייבות כלשהי מטעמנו להבטיח דירה זו או אחרת. הנ"ל בכפוף למלאי הדירות הפנויות ולמיקום הזוכה בהגרלה.

בחירת דירה

5

מתבצע מול חברת "ליאם נחמיאס חברה לבניין בע"מ"

לאחר סיום שלב 4 חברתנו תזמן את הזוכים ע"פ מיקומם הסידורי בהגרלה לבחירת הדירה. במעמד זה יציגו הזוכים את האסמכתאות הנדרשות:

1. צילום ת.ז של כל אחד מהרוכשים.
2. תעודת זכאות/ הארכת תוקף זכאות.
3. הודעת זכייה.

כמו כן, במעמד זה יחתמו הרוכשים על טופס בחירת הדירה. טופס זה יהווה אסמכתא להכנת חוזה מכר על הדירה ולא תהיה אפשרות לרוכש לשנות את בחירתו.

במידה ומגיע רק אחד הזוכים יש להצטייד בייפוי כוח מאומת ע"י עו"ד הכולל את פרטי הפרויקט ומס' הגרלה + ת"ז הזוכה שלא הגיע. אי הגעה במועד ובזמן שנקבע לפגישת "בחירת הדירה" תבטל את זכות הזוכה לבחירת דירה (בהתאם לנהלי משרד הבינוי והשיכון).

מודגש שבמעמד בחירת הדירה חייבים להגיע כל הזוכים הרשומים בטופס אישור הזכייה, או נציג מטעמם המלווה בייפוי כוח נוטריוני.

בנוסף, בעת חתימה על טופס בחירת הדירה הזוכה יידרש לשלם פיקדון בסך 2,000 ₪. במקרים חריגים בהם זוכה יעדכן כי אינו יכול להגיע עקב סיבות שונות הנובעות כתוצאה מהקורונה (בידוד, חולה וכו') לחברת הבקרה תהיה הסמכות לאשר לזוכה לבחור בצורה מקוונת ובמקרה זה לא יידרש ייפוי כוח נוטריוני או ייפוי כוח מאומת. חלופה זו של בחירה מקוונת תהיה חלופה נוספת לביצוע בחירת דירות ככל והמצב לא יאפשר לצאת ולהגיע לקבלן לבחירת דירות.

חתימת חוזה

6

מתבצע מול חברת "ליאם נחמיאס חברה לבניין בע"מ"

עד 30 יום ממועד בחירת הדירה יש להגיע לחתימת רכישת הדירה. מעמד החתימה האמור בסעיף זה הנו לחתימה על החוזה בלבד.

מובהר כי חוזה המכר ונספחיו נבדקו ואושרו ע"י משרד הבינוי והשיכון.

* המועדים המצוינים עשויים להשתנות בהתאם להחלטת משרד הבינוי והשיכון. המידע המחייב הוא זה המופיע באתר משרד הבינוי והשיכון.

think
H H I C H H

HIGH LOCATION

עיר היין באשקלון

ליהנות מהטבע, בעיר.

חווית המגורים בעיר היין הופכת ייחודית בזכות שפע של אוויר נקי, שקט ושלווה הטובלים בריאה ירוקה. הנגישות למרחבי הטבע מורגשת בכל פינה, מפארק היין השכונתי דרך פארקים ירוקים, גינות ציבוריות, שבילי אופניים, מתקני משחקים ובריכות נוי המאופיינים באלמנטים טבעיים.



HIGH LIFE STYLE

עליית מדרגה באיכות החיים

ההזדמנות שלכם ליהנות מפרויקט חדש ומתקדם, לקחת את רמת החיים שלכם צעד אחד קדימה כמו שתמיד חלמתם. כל זה קורה עכשיו בפרויקט "HIGH PARK". אתם מוזמנים להצטרף לקהילה צעירה השואפת לאיכות חיים גבוהה המשלבת עירוניות מודרנית ואיכותית.



HIGH DESIGN

ערך הנין באשקלון

מפרט טכני עשיר

עיצוב הבית נחשב לחלק בלתי נפרד בתהליך תכנון הבית החדש שלכם. הפרויקט שלנו "HIGH PARK" מציע לדיירים מפרט טכני עשיר ומעוצב בסטנדרט בנייה מתקדם, איכותי ויוקרתי.

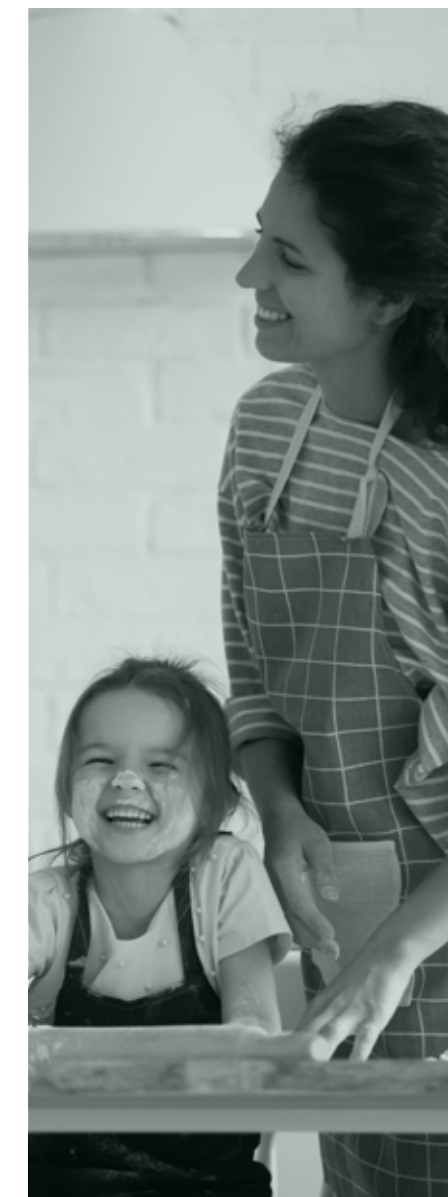
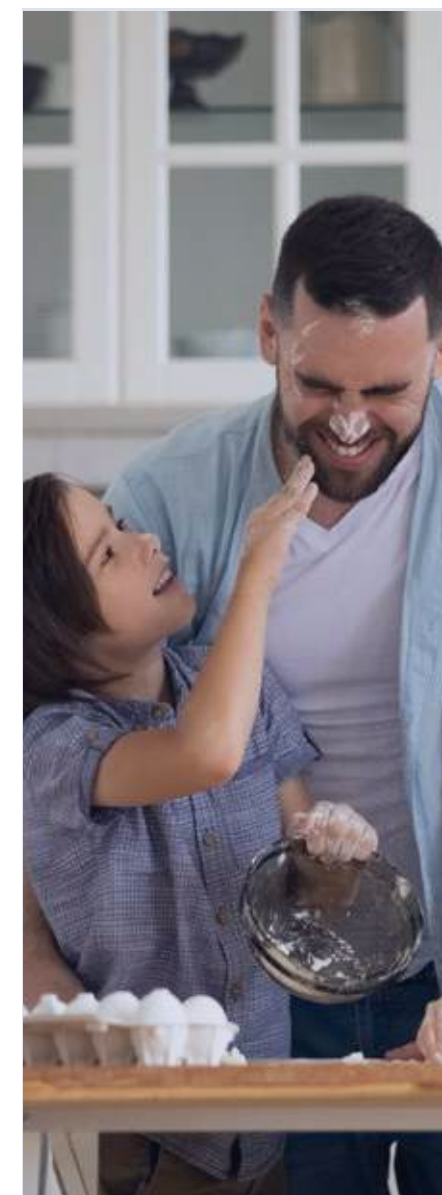


HIGH FAMILY

עיר הינו באשקלון

חלום של כל משפחה

איכות חיים נמדדת בזמן הפנאי המשפחתי. תודות למרחבים ירוקים וגישה נוחה למרכזי פנאי ותרבות, הפרויקט שלנו "HIGH PARK" הוא המקום המושלם ליצירת זיכרונות משפחתיים בכל דרך שתבחרו.



HIGH & FAST

עיר היין באשקלון

נגישות ותחבורה

דיירי השכונה ייהנו מהזדמנויות תעסוקה, נגישות וקרבה מלאה לצירי תנועה, בזכות יציאה צפונית חדשה שתתחבר עם כביש 4, מצפון ליישוב באר גנים, היציאה מהשכונה תהיה קלה ונוחה.

בסמיכות לשכונה תמצאו תחנת רכבת חדשה באזור מסחרי חדש שיכלול גם תחנת אוטובוסים מרכזית. ממזרח לשכונה החדשה עתיד להיבנות אזור תעסוקה, מסחר ובילוי הכולל מסעדות ובתי קפה.



HIGH REPUTATION

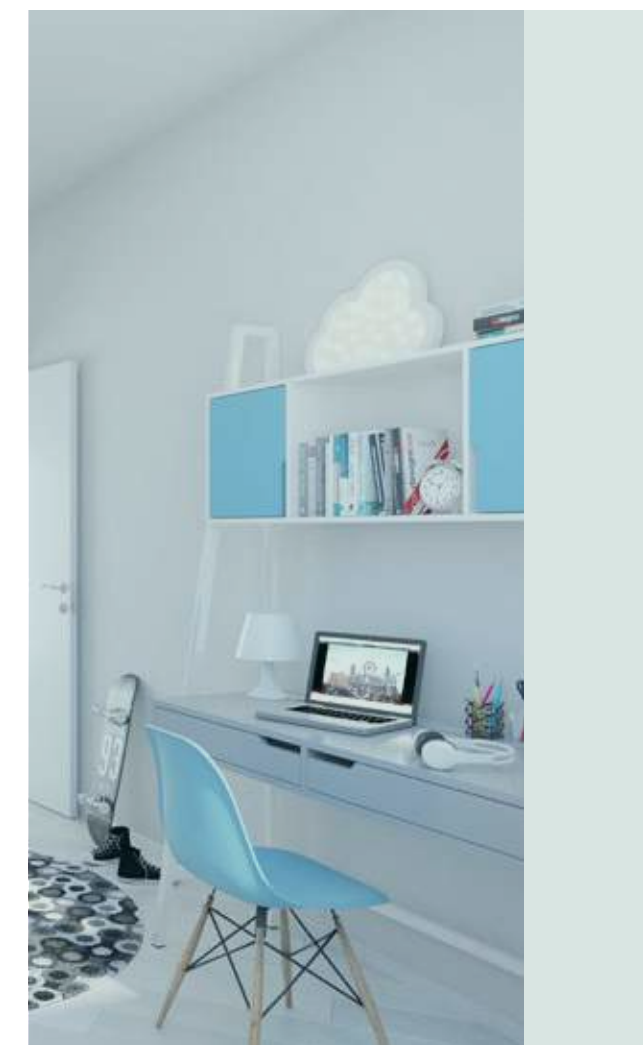
עיר הירן באשקלון

אתם בידיים טובות

אלפי משפחות נהנות מידי יום מסטנדרט הבנייה היוקרתי של קבוצת "HIGH GROUP" חי נחמיאס מגורים והשקעות". הקבוצה מוכיחה את עצמה בהצלחה בשלל פרויקטים למגורים ומסחר ברחבי הארץ, וידועה במוניטין הרב שצברה כחברה מקצועית ואמינה.

הפרויקטים של הקבוצה מלווים ע"י מיטב האדריכלים, המתכננים, המעצבים, יועצי הנוף, הבטיחות, התנועה ומיטב הספקים.

החברה בונה בין היתר פרויקטים נוספים באשקלון, אילת, חריש, ראשון לציון, עפולה, הרצליה ועוד.





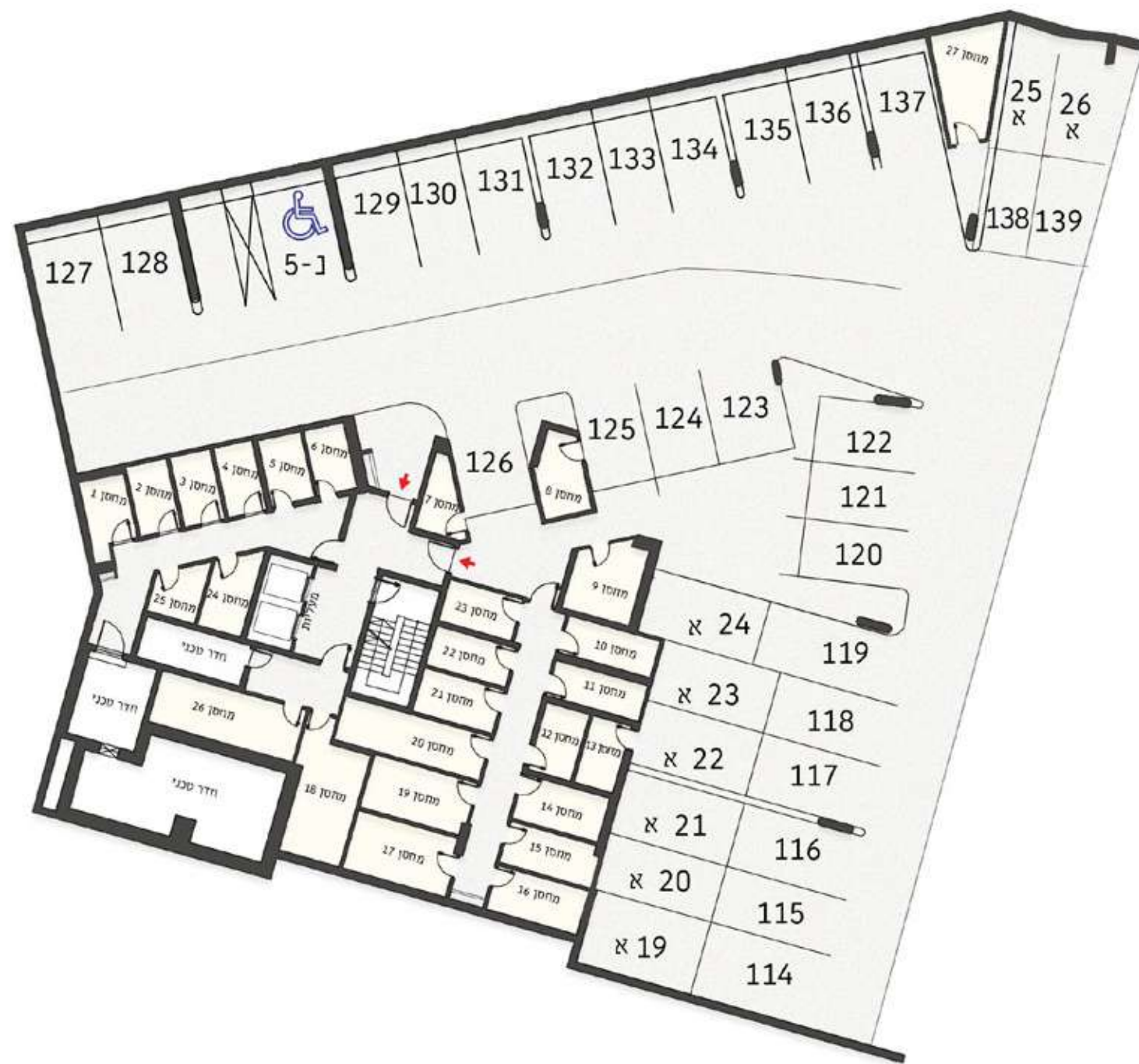
בניין A

מספר עמוד	כיוון	מספר מחסן	מחיר דירה לפי מחיר למשתכן	מספר חניות	שטח מחסן	שטח מרפסת	שטח דירה (מטר)	מספר חדרים	טיפוס	קומה	מספר דירה
29	צפון מערב		1,843,298	1		193.16	127.59	5	AK1	0 (דירות גן)	1
30	צפון מזרח		1,617,118	1		158	115.63	4	BK1		2
31	דרום מערב	25	1,292,085	1	5.5	13.05	123.07	5	A	1	3
32	צפון מזרח	24	968,249	1	7.79	36.3	82.3	3	B*		4
33	דרום מזרח	1	1,299,423	1	7.46	11.62	123.46	5	D		5
34	דרום מערב	26	892,350	1	16.99	10.48	78.66	3	C		6
31	דרום מערב	23	1,298,349	1	7.09	13.05	123.07	5	A		2
35	צפון מזרח	2	892,586	1	5.91	13.2	82.3	3	B	8	
33	דרום מזרח	3	1,293,316	1	5.91	11.62	123.46	5	D	9	
34	דרום מערב	4	848,067	1	5.75	10.48	78.66	3	C	10	
31	דרום מערב	5	1,295,631	1	6.4	13.05	123.07	5	A	3	
35	צפון מזרח	6	893,847	1	6.23	13.2	82.3	3	B		12
33	דרום מזרח	22	1,295,956	1	6.58	11.62	123.46	5	D		13
34	דרום מערב	21	852,716	1	6.93	10.48	78.66	3	C		14
35	צפון מזרח	20	928,241	1	14.96	13.2	82.3	3	B		4
33	דרום מזרח	7	1,294,695	1	6.26	11.62	123.46	5	D	17	
34	דרום מערב	18	890,577	1	16.54	10.48	78.66	3	C	18	
35	צפון מזרח	19	912,994	1	11.09	13.2	82.3	3	B	5	20
34	דרום מערב	17	875,330	1	12.67	10.48	78.66	3	C		22
35	צפון מזרח	15	900,072	1	7.81	13.2	82.3	3	B	6	24
34	דרום מערב	8	855,277	1	7.58	10.48	78.66	3	C		26
35	צפון מזרח	קרקע 7	894,320	1	6.35	13.2	82.3	3	B	7	28
34	דרום מערב	קרקע 8	849,879	1	6.21	10.48	78.66	3	C		30

בניין
A

תכניות קומה - בניין A

בניין A
קומת מרתף | מחסנים וחניות



תכניות קומה - בניין A

בניין A | קומת קרקע





דירה מס' 3

דירה מס' 4

בניין A | קומה 1



דירה מס' 6

דירה מס' 5



בניין A | קומות 2-7



דירות מס' 7,11,15,19,23,27

דירות מס' 8,12,16,20,24,28



דירות מס' 10,14,18,22,26,30

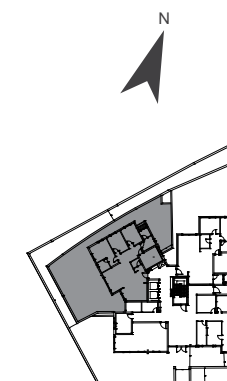
דירות מס' 9,13,17,21,25,29



תכניות דירה - בניין A

בניין A | קומת קרקע | דירה מס' 1
דירת 5 חדר' | דגם AK1 | צפון מערב

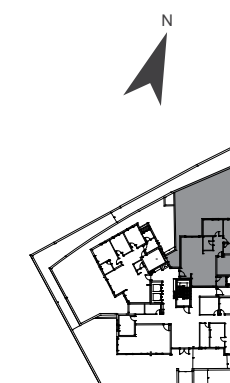
שטח הדירה: 127.59 מ"ר
שטח הגינה: 193.16 מ"ר



תכניות דירה - בניין A

בניין A | קומת קרקע | דירה מס' 2
דירת 4 חדר' | דגם BK1 | צפון מזרח

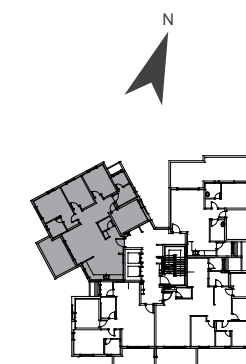
שטח הדירה: 115.63 מ"ר
שטח הגינה: 158 מ"ר



תכניות דירה - בניין A

בניין A | קומות 1-3 | דירות מס' 3,7,11
דירת 5 חדר' | דגם A | דרום מערב

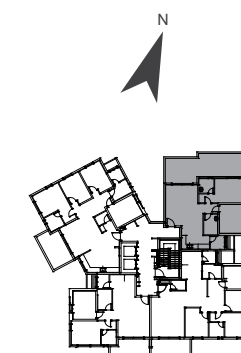
שטח הדירה: 123.07 מ"ר
שטח המרפסת: 13.05 מ"ר



תכניות דירה - בניין A

בניין A | קומה 1 | דירה מס' 4
דירת 3 חדר' | דגם B* | צפון מזרח

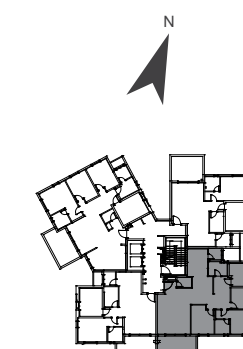
שטח הדירה: 82.3 מ"ר
שטח המרפסת: 36.3 מ"ר



תכניות דירה - בניין A

בניין A | קומות 1-4 | דירות מס' 5,9,13,17 | דירת 5 חדר' | דגם D | דרום מזרח

שטח הדירה: 123.46 מ"ר
שטח המרפסת: 11.62 מ"ר



*התוכניות להמחשה בלבד

תכניות דירה - בניין A



בניין A | קומות 1-7 | דירות מס' 6,10,14,18,22,26,30 | דירת 3 חדר' | דגם C | דרום מערב

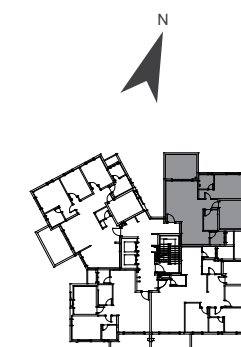
שטח הדירה: 78.66 מ"ר
שטח המרפסת: 10.48 מ"ר



תכניות דירה - בניין A

בניין A | קומות 2-7 | דירות מס' 8,12,16,20,24,28 | דירת 3 חדר' | דגם B | צפון מזרח

שטח הדירה: 82.3 מ"ר
שטח המרפסת: 13.2 מ"ר





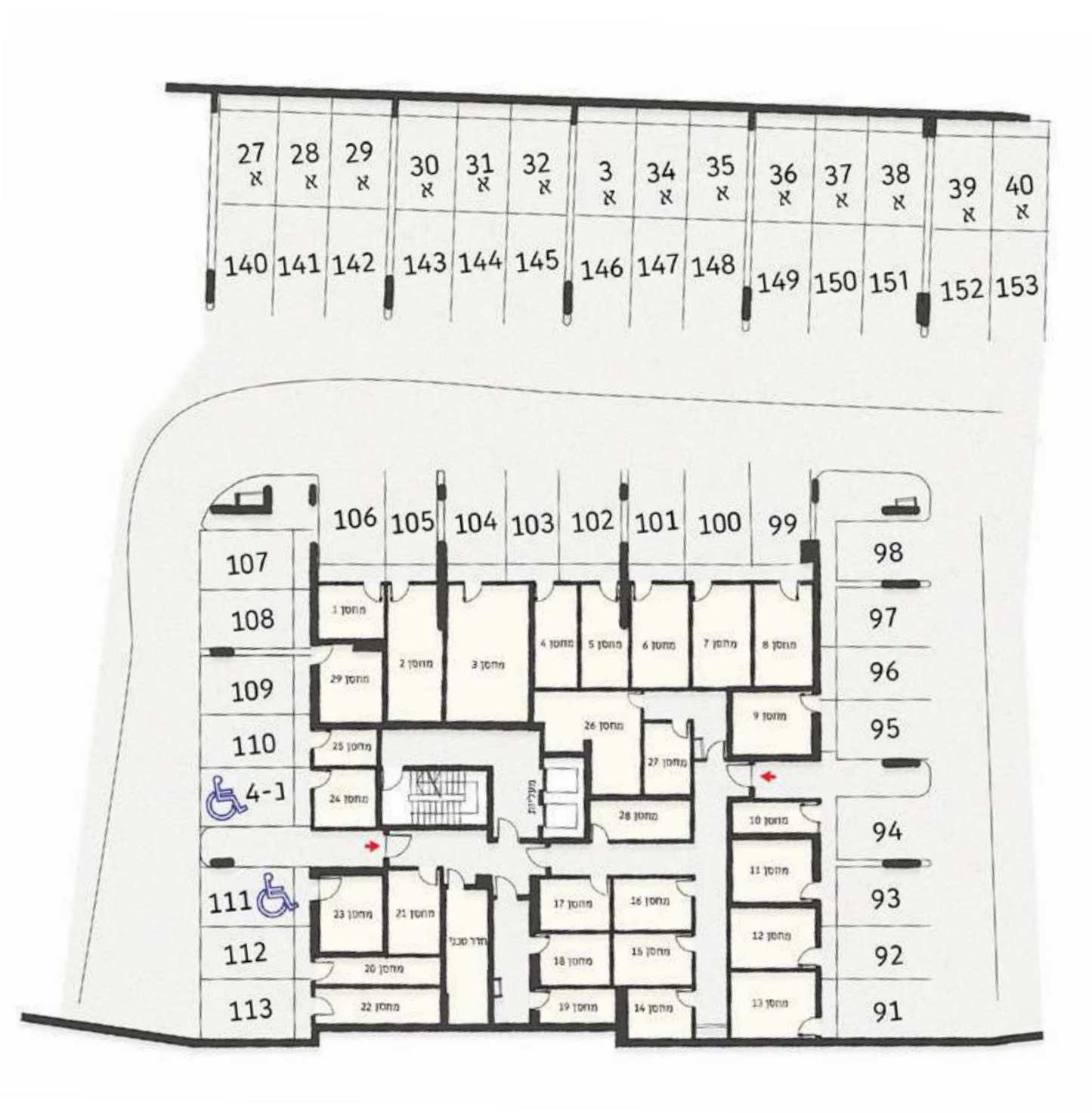
בניין B

מספר עמוד	כיוון	מספר מחסן	מחיר דירה לפי מחיר למשתכן	מספר חניות	שטח מחסן	שטח מרפסת	שטח דירה (מטר)	מספר חדרים	טיפוס	קומה	מספר דירה
42	צפון מערב		1,705,329	1		191.65	114.29	4	AK2	0 (דירות גן)	1
43	דרום מזרח	6	1,318,797	1	13.17	12.43	122.9	5	D2	1	3
44	דרום מערב	9	982,274	1	13.16	45.82	78.72	3	C2*		4
45	צפון מערב	10	975,084	1	7.26	44.22	80.83	3	A2*		5
43	דרום מזרח	8	1,324,312	1	14.57	12.43	122.9	5	D2	2	7
46	דרום מערב	11	883,190	1	13.12	12.34	78.72	3	C2		8
47	צפון מערב	12	902,869	1	12.39	12.94	80.83	3	A2		9
48	צפון מזרח	16	1,327,695	1	9.58	13.03	125.07	5	B2		10
43	דרום מזרח	17	1,304,101	1	9.44	12.43	122.9	5	D2	3	11
46	דרום מערב	5	874,838	1	11	12.34	78.72	3	C2		12
47	צפון מערב	4	894,635	1	10.3	12.94	80.83	3	A2		13
48	צפון מזרח	15	1,326,947	1	9.39	13.03	125.07	5	B2		14
43	דרום מזרח	6 (קרקע)	1,288,303	1	5.43	12.43	122.9	5	D2	4	15
46	דרום מערב	21	873,735	1	10.72	12.34	78.72	3	C2		16
47	צפון מערב	22	897,156	1	10.94	12.94	80.83	3	A2		17
43	דרום מזרח	20	1,314,029	1	11.96	12.43	122.9	5	D2	5	19
46	דרום מערב	3	933,579	1	25.91	12.34	78.72	3	C2		20
47	צפון מערב	1	888,725	1	8.8	12.94	80.83	3	A2		21
48	צפון מזרח	2	1,358,583	1	17.42	13.03	125.07	5	B2		22
43	דרום מזרח	23	1,314,778	1	12.15	12.43	122.9	5	D2	6	23
46	דרום מערב	13	886,421	1	13.94	12.34	78.72	3	C2		24
47	צפון מערב	5 (קרקע)	875,488	1	5.44	12.94	80.83	3	A2		25
43	דרום מזרח		1,266,910	1		12.43	122.9	5	D2	7	27
46	דרום מערב	25	854,784	1	5.91	12.34	78.72	3	C2		28

בניין B

תכניות קומה - בניין B

בניין B
קומת מרתף | מחסנים וחניות



תכניות קומה - בניין B

בניין B | קומת קרקע



תכניות קומה - בניין B

בניין B | קומה 1



דירה מס' 4

דירה מס' 3



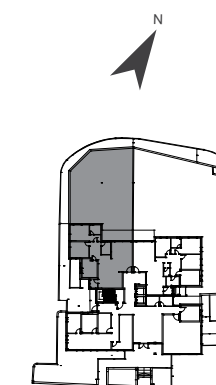
בניין B | קומות 2-7



תכניות דירה - בניין B

בניין B | קומת קרקע | דירה מס' 1
דירת 4 חדר' | דגם AK2 | צפון מערב

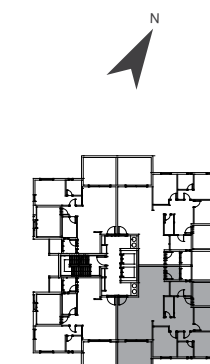
שטח הדירה: 114.29 מ"ר
שטח הגינה: 191.65 מ"ר



תכניות דירה - בניין B

בניין B | קומות 1-7 | דירות מס' 3,7,11,15,19,23,27
דירת 5 חדר' | דגם D2 | דרום מזרח

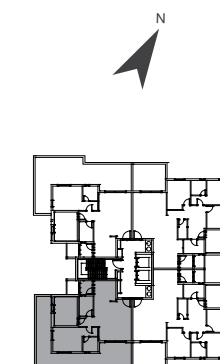
שטח הדירה: 122.9 מ"ר
שטח המרפסת: 12.43 מ"ר



תכניות דירה - בניין B

בניין B | קומה 1 | דירה מס' 4
דירת 3 חדר' | דגם C2* | דרום מערב

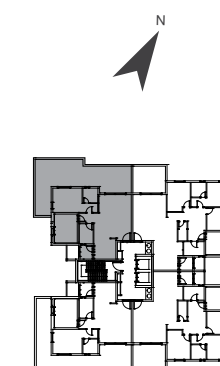
שטח הדירה: 78.72 מ"ר
שטח המרפסת: 45.82 מ"ר



תכניות דירה - בניין B

בניין B | קומה 1 | דירה מס' 5
דירת 3 חדר' | דגם A2* | צפון מערב

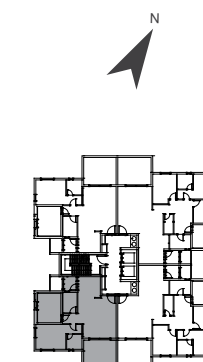
שטח הדירה: 80.83 מ"ר
שטח המרפסת: 44.22 מ"ר



תכניות דירה - בניין B

בניין B | קומות 2-7 | דירות מס' 8,12,16,20,24,28 | דירת 3 חדר' | דגם C2 | דרום מערב

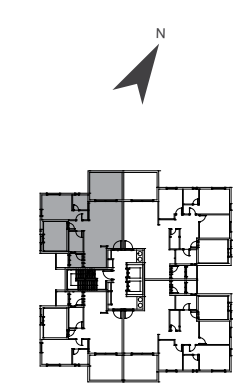
שטח הדירה: 78.72 מ"ר
שטח המרפסת: 12.34 מ"ר



תכניות דירה - בניין B

בניין B | קומות 2-6 | דירות מס' 9,13,17,21,25 | דירת 3 חדר' | דגם A2 | צפון מערב

שטח הדירה: 80.83 מ"ר
שטח המרפסת: 12.94 מ"ר

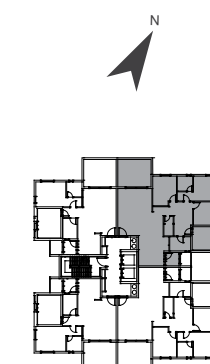


*התוכניות להמחשה בלבד

תכניות דירה - בניין B

בניין B | קומות 2,3,5 | דירות מס' 10,14,22
דירת 5 חדר' | דגם B2 | צפון מזרח

שטח הדירה: 125.07 מ"ר
שטח המרפסת: 13.03 מ"ר



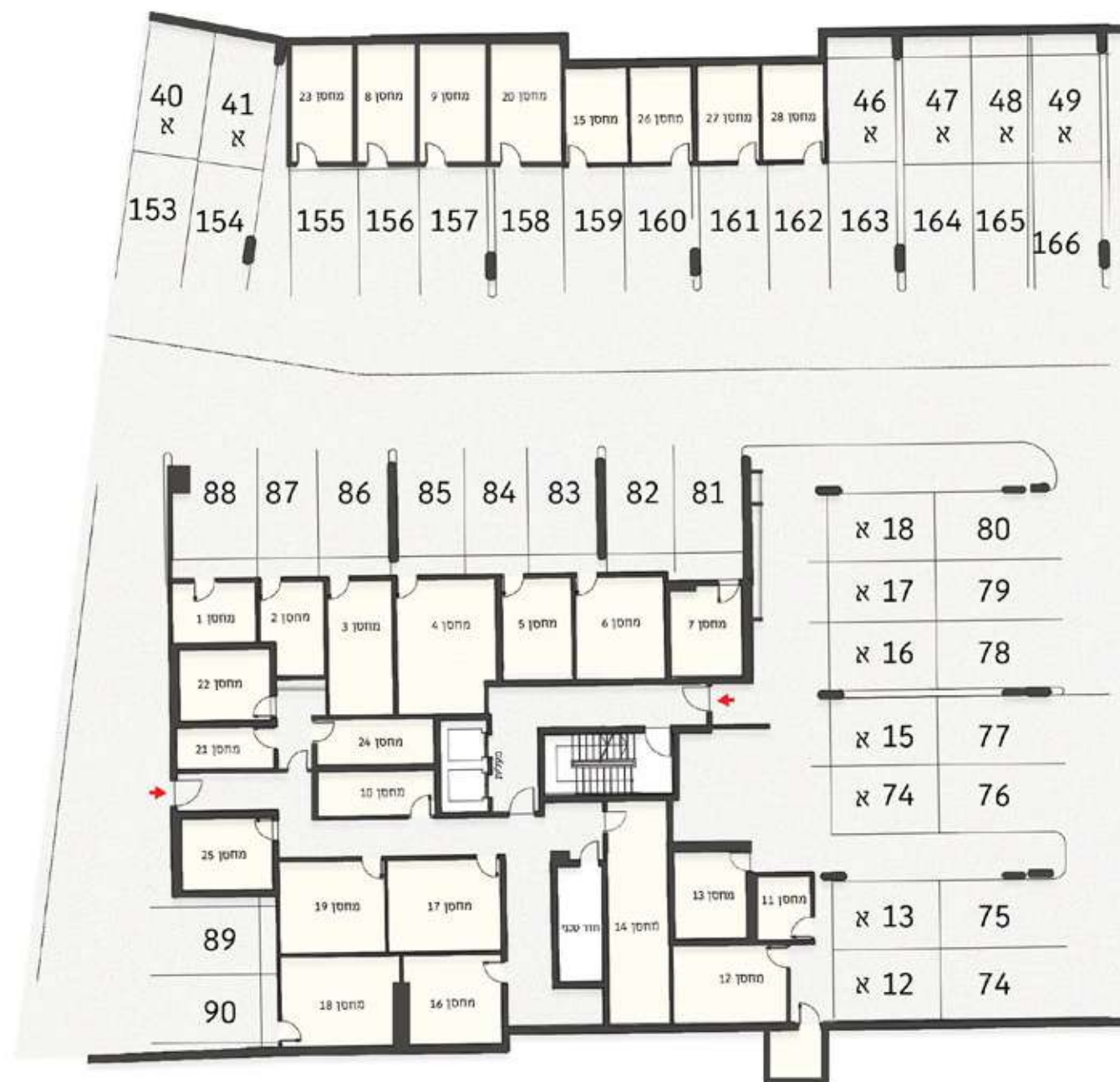


בניין C

מספר עמוד	מספר דירה	קומה	טיפוס	מספר חדרים	שטח דירה (מטר)	שטח מרפסת	שטח מחסן	מספר חניות	מחיר דירה לפי מחיר למשתכן	מספר מחסן	כיוון
55	1	0 (דירות גן)	AK3	5	126.31	265.25		1	2,045,594		צפון מזרח
56	2		BK3	4	114.18	116.36		1	1,481,941		צפון מערב
57	3	1	B2	5	125.07	13.03		1	1,289,953		צפון מערב
58	4		A2*	3	80.83	42.63	5.71	1	964,280	9	צפון מזרח
59	5		C2*	3	78.72	45.87	7.64	1	960,675	15	דרום מזרח
60	6		D2	5	122.9	12.43	16.4	1	1,331,522	6	דרום מערב
57	7		B2	5	125.07	13.03	12.98	1	1,341,091	5	צפון מערב
61	8		A2	3	80.83	12.94	12.97	1	905,154	7	צפון מזרח
62	9	2	C2	3	78.72	12.34	12.12	1	879,250	13	דרום מזרח
60	10		D2	5	122.9	12.43	12.44	1	1,315,921	22	דרום מערב
61	12		A2	3	80.83	12.94	5.53	1	875,842	8	צפון מזרח
62	13		C2	3	78.72	12.34	24.5	1	928,024	14	דרום מזרח
60	14	3	D2	5	122.9	12.43	17.69	1	1,336,604	17	דרום מערב
61	16		A2	3	80.83	12.94	9.33	1	890,813	26	צפון מזרח
62	17		C2	3	78.72	12.34	16.75	1	897,491	19	דרום מזרח
60	18	4	D2	5	122.9	12.43	9.35	1	1,303,747	1	דרום מערב
57	19		B2	5	125.07	13.03	9.29	1	1,326,553	27	צפון מערב
62	21		C2	3	78.72	12.34	14.98	1	890,518	3	דרום מזרח
60	22	5	D2	5	122.9	12.43	10	1	1,306,308	2	דרום מערב
57	23		B2	5	125.07	13.03	9.51	1	1,327,420	28	צפון מערב
62	25		C2	3	78.72	12.34	22.89	1	921,681	4	דרום מזרח
60	26	6	D2	5	122.9	12.43	10.57	1	1,308,553	23	דרום מערב
57	27		B2	5	125.07	13.03	9.86	1	1,328,799	24	צפון מערב
61	28		A2	3	80.83	12.94	13.91	1	908,857	20	צפון מזרח
62	29	7	C2	3	78.72	12.34	18.61	1	904,819	18	דרום מזרח
60	30		D2	5	122.9	12.43	16.18	1	1,330,655	16	דרום מערב

תכניות קומה - בניין C

בניין C
קומת מרתף | מחסנים וחניות



תכניות קומה - בניין C

בניין C | קומת קרקע



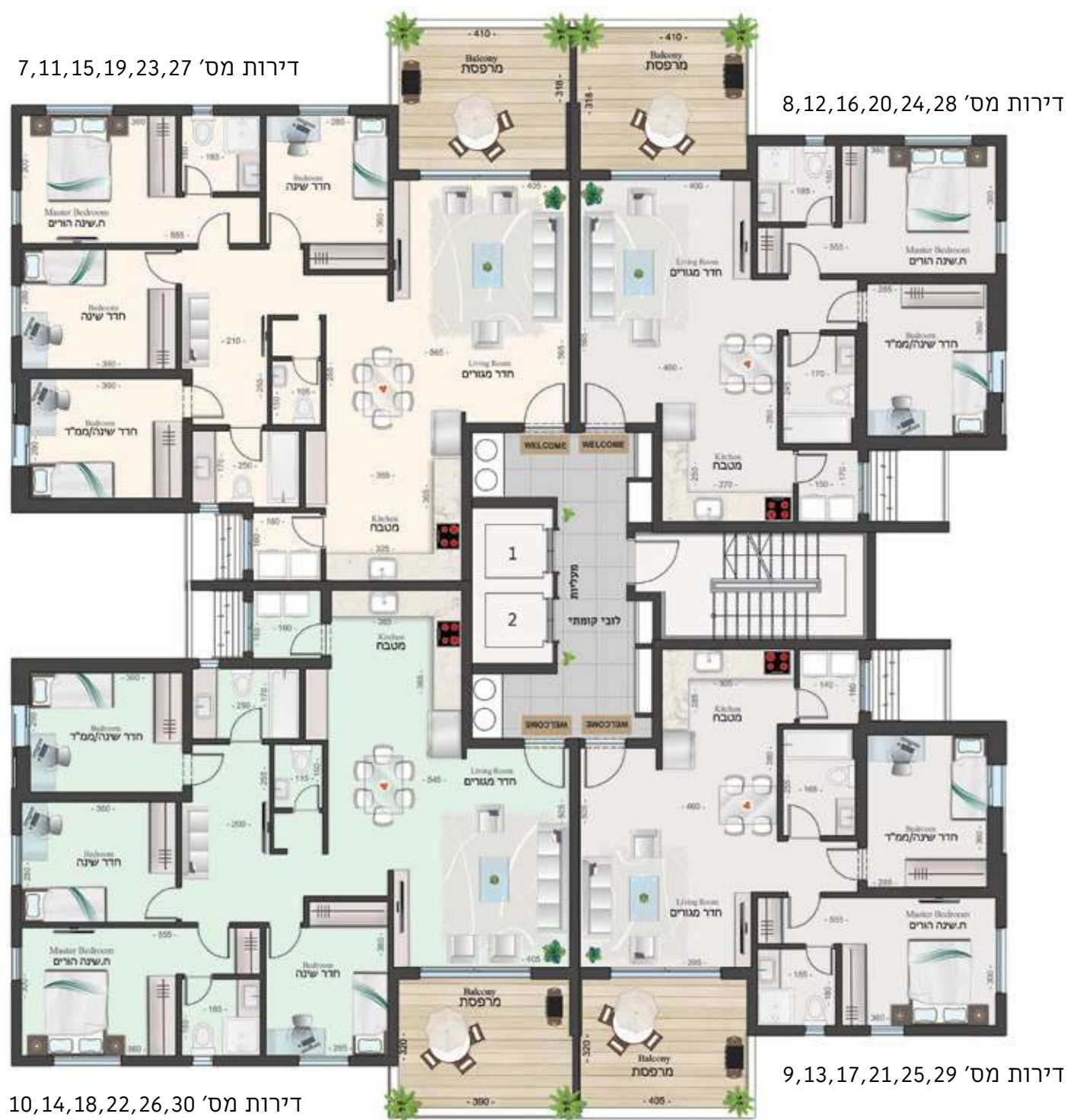
בניין C | קומה 1



*התוכניות להמחשה בלבד



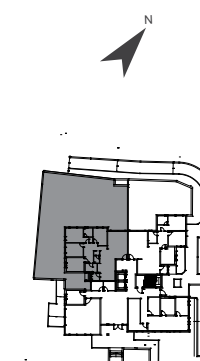
בניין C | קומות 2-7



תכניות דירה - בניין C

בניין C | קומת קרקע | דירה מס' 1
דירת 5 חדר' | דגם AK3 | צפון מזרח

שטח הדירה: 126.31 מ"ר
שטח הגינה: 265.25 מ"ר

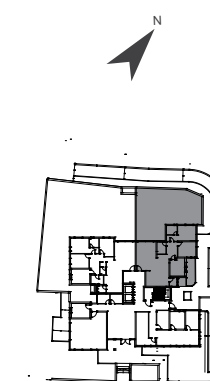


*התוכניות להמחשה בלבד

תכניות דירה - בניין C

בניין C | קומת קרקע | דירה מס' 2
דירת 4 חדר' | דגם BK3 | צפון מערב

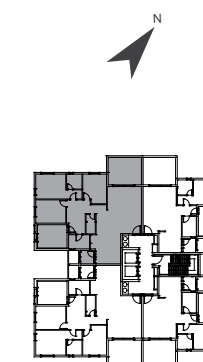
שטח הדירה: 114.18 מ"ר
שטח הגינה: 116.36 מ"ר



תכניות דירה - בניין C

בניין C | קומות 1,2,5-7 | דירות מס' 3,7,19,23,27 | דירת 5 חדר' | דגם B2 | צפון מערב

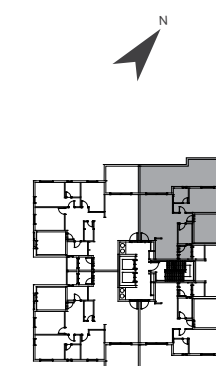
שטח הדירה: 125.07 מ"ר
שטח המרפסת: 13.03 מ"ר



תכניות דירה - בניין C

בניין C | קומה 1 | דירה מס' 4
דירת 3 חדר' | דגם A2* | צפון מזרח

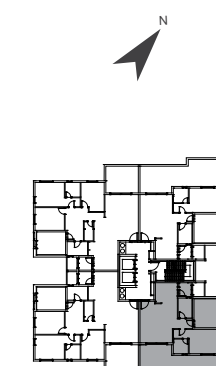
שטח הדירה: 80.83 מ"ר
שטח המרפסת: 42.63 מ"ר



תכניות דירה - בניין C

בניין C | קומה 1 | דירה מס' 5
דירת 3 חדר' | דגם C2* | דרום מזרח

שטח הדירה: 78.72 מ"ר
שטח המרפסת: 45.87 מ"ר

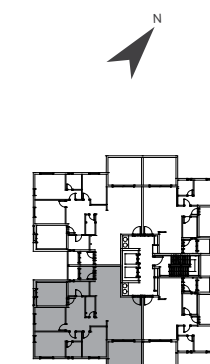


תכניות דירה - בניין C



בניין C | קומות 1-7 | דירות מס' 6,10,14,18,22,26,30 | דירת 5 חדר' | דגם D2 | דרום מערב

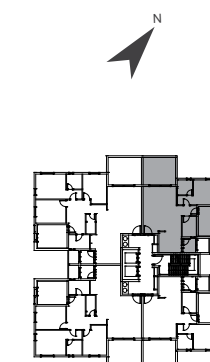
שטח הדירה: 122.9 מ"ר
שטח המרפסת: 12.43 מ"ר



תכניות דירה - בניין C

בניין C | קומות 2,3,4,7 | דירות מס' 8,12,16,28
דירת 3 חדר' | דגם A2 | צפון מזרח

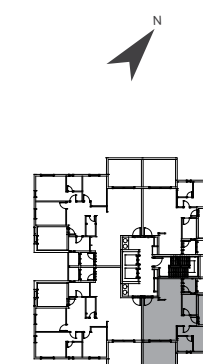
שטח הדירה: 80.83 מ"ר
שטח המרפסת: 12.94 מ"ר



תכניות דירה - בניין C

בניין C | קומות 2-7 | דירות מס' 9,13,17,21,25,29
דירת 3 חדר' | דגם C2 | דרום מזרח

שטח הדירה: 78.72 מ"ר
שטח המרפסת: 12.34 מ"ר



בניין D



מספר עמוד	כיוון	מספר מחסן	מחיר דירה לפי מחיר למשתכן	מספר חניות	שטח מחסן	שטח מרפסת	שטח דירה (מטר)	מספר חדרים	טיפוס	קומה	מספר דירה	
69	צפון מערב		1,706,077	1		191.96	114.27	4	AK4	0 (דירות גן)	1	
70	צפון מזרח		1,897,637	1		215.29	126.27	5	BK3		2	
71	דרום מזרח	6 (קרקע)	1,288,185	1	5.4	12.43	122.9	5	D2	1	3	
72	דרום מערב	21	990,311	1	15.2	45.82	78.72	3	C2*		4	
73	צפון מערב	24	998,526	1	13.21	44.22	80.83	3	A2*		5	
74	צפון מזרח	17	1,328,483	1	9.78	13.03	125.07	5	B2		6	
71	דרום מזרח	19	1,297,601	1	7.79	12.43	122.9	5	D2		2	7
75	דרום מערב	22	910,847	1	20.14	12.34	78.72	3	C2			8
76	צפון מערב	23	895,738	1	10.58	12.94	80.83	3	A2	9		
74	צפון מזרח	20	1,321,392	1	7.98	13.03	125.07	5	B2	10		
71	דרום מזרח	13	1,297,364	1	7.73	12.43	122.9	5	D2	3	11	
75	דרום מערב	18	887,090	1	14.11	12.34	78.72	3	C2		12	
76	צפון מערב	14	894,832	1	10.35	12.94	80.83	3	A2		13	
74	צפון מזרח	12	1,320,801	1	7.83	13.03	125.07	5	B2		14	
71	דרום מזרח	9	1,299,728	1	8.33	12.43	122.9	5	D2	4	15	
75	דרום מערב	2	876,926	1	11.53	12.34	78.72	3	C2		16	
71	דרום מזרח	3	1,296,734	1	7.57	12.43	122.9	5	D2	5	19	
75	דרום מערב	11	882,717	1	13	12.34	78.72	3	C2		20	
74	צפון מזרח	4	1,324,110	1	8.67	13.03	125.07	5	B2		22	
71	דרום מזרח	5 (קרקע)	1,288,342	1	5.44	12.43	122.9	5	D2	6	23	
75	דרום מערב	26	848,560	1	4.33	12.34	78.72	3	C2		24	
71	דרום מזרח	1	1,315,724	1	12.39	12.43	122.9	5	D2	7	27	
75	דרום מערב	5	852,473	1	7.1	12.34	78.72	3	C2		28	
74	צפון מזרח	27	1,313,394	1	5.95	13.03	125.07	5	B2		30	

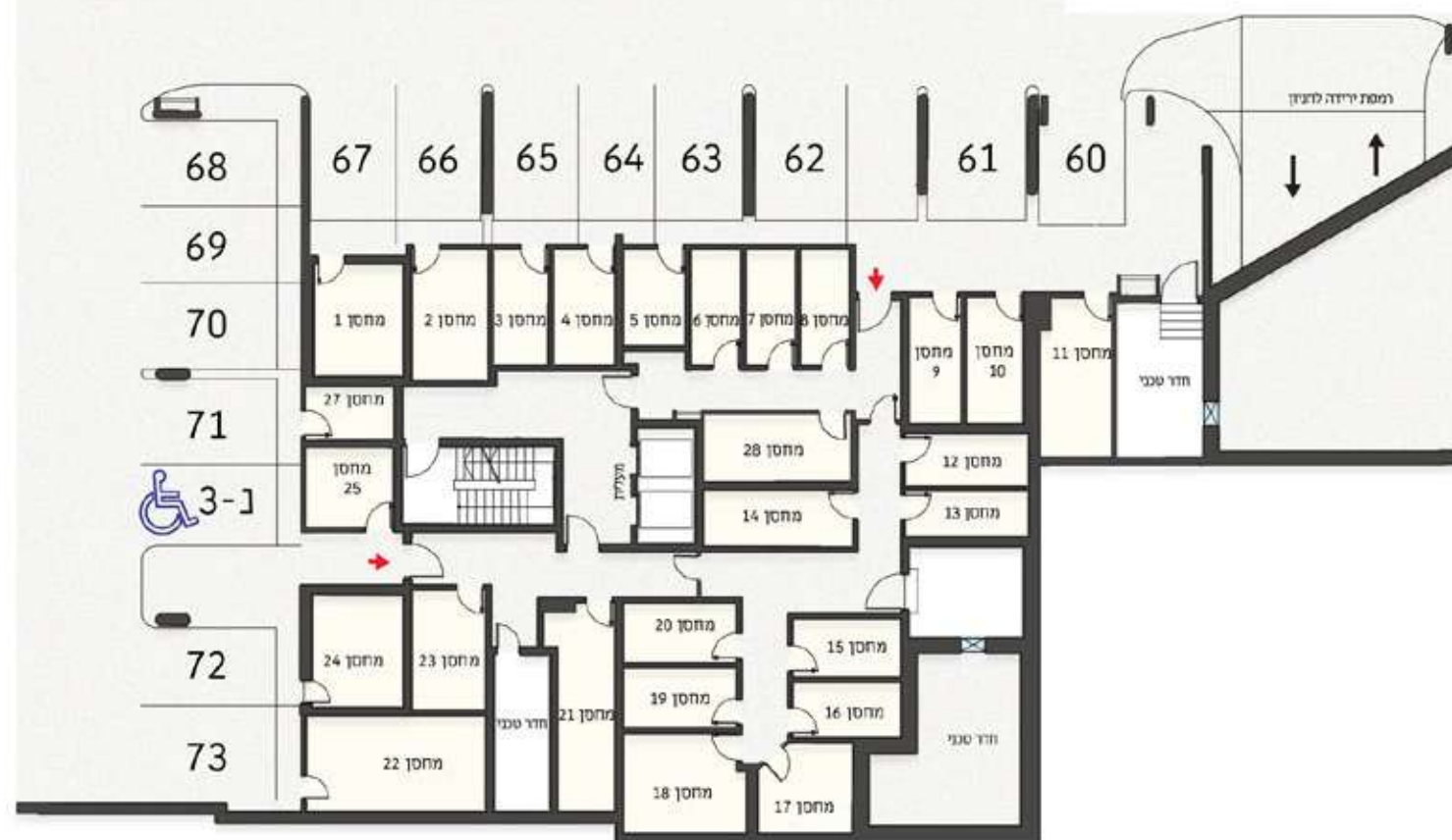
בניין
D

תכניות קומה - בניין D

בניין D
קומת מרתף | מחסנים וחניות



50	51	52	53	54	55	56	57	58	מחסן 26
א	א	א	א	א	א	א	א	א	
167	168	169	170	171	172	173	174	175	176



תכניות קומה - בניין D

בניין D | קומת קרקע



תכניות קומה - בניין D

בניין D | קומה 1



מחיר
למשתכן
בדרך לזירה משלך



*התוכניות להמחשה בלבד

בניין D | קומות 2-7



דירות מס' 9,13,17,21,25,29

דירות מס' 10,14,18,22,26,30



דירות מס' 8,12,16,20,24,28

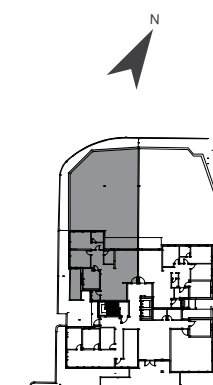
דירות מס' 7,11,15,19,23,27



תכניות דירה - בניין D

בניין D | קומת קרקע | דירה מס' 1
דירת 4 חדר' | דגם AK4 | צפון מערב

שטח הדירה: 114.27 מ"ר
שטח הגינה: 191.96 מ"ר



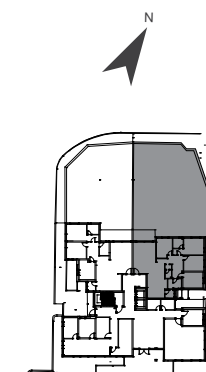
תכניות דירה - בניין D

בניין D | קומת קרקע | דירה מס' 2
דירת 5 חדר' | דגם BK3 | צפון מזרח

שטח הדירה: 126.27 מ"ר
שטח הגינה: 215.29 מ"ר



מחיר
למשתכן
בדוך לזירה משלך

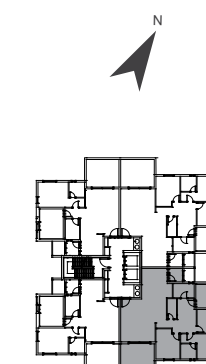


*התוכניות להמחשה בלבד

תכניות דירה - בניין D

בניין D | קומות 1-7 | דירות מס' 3,7,11,15,19,23,27
דירת 5 חדר' | דגם D2 | דרום מזרח

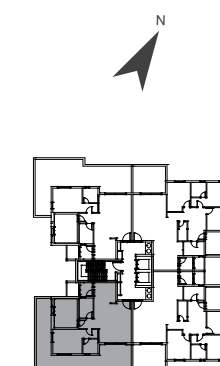
שטח הדירה: 122.9 מ"ר
שטח המרפסת: 12.43 מ"ר



תכניות דירה - בניין D

בניין D | קומה 1 | דירה מס' 4
דירת 3 חדר' | דגם C2* | דרום מערב

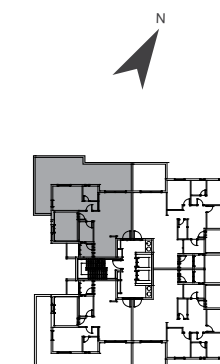
שטח הדירה: 78.72 מ"ר
שטח המרפסת: 45.82 מ"ר



תכניות דירה - בניין D

בניין D | קומה 1 | דירה מס' 5
דירת 3 חדר' | דגם A2* | צפון מערב

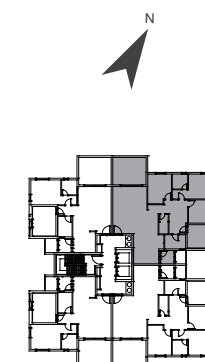
שטח הדירה: 80.83 מ"ר
שטח המרפסת: 44.22 מ"ר



תכניות דירה - בניין D

בניין D | קומות 1-3,5,7 | דירות מס' 6,10,14,22,30 | דירת 5 חדר' | דגם B2 | צפון מזרח

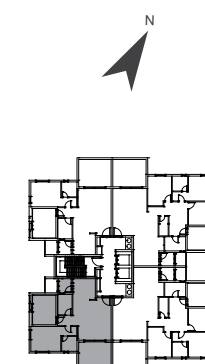
שטח הדירה: 125.07 מ"ר
שטח המרפסת: 13.03 מ"ר



תכניות דירה - בניין D

בניין D | קומות 2-7 | דירות מס' 8,12,16,20,24,28 | דירת 3 חדר' | דגם C2 | דרום מערב

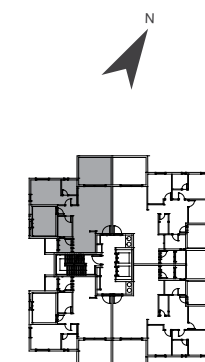
שטח הדירה: 78.72 מ"ר
שטח המרפסת: 12.34 מ"ר



תכניות דירה - בניין D

בניין D | קומות 2-3 | דירות מס' 9,13
דירת 3 חדר' | דגם A2 | צפון מערב

שטח הדירה: 80.83 מ"ר
שטח המרפסת: 12.94 מ"ר



בניין E



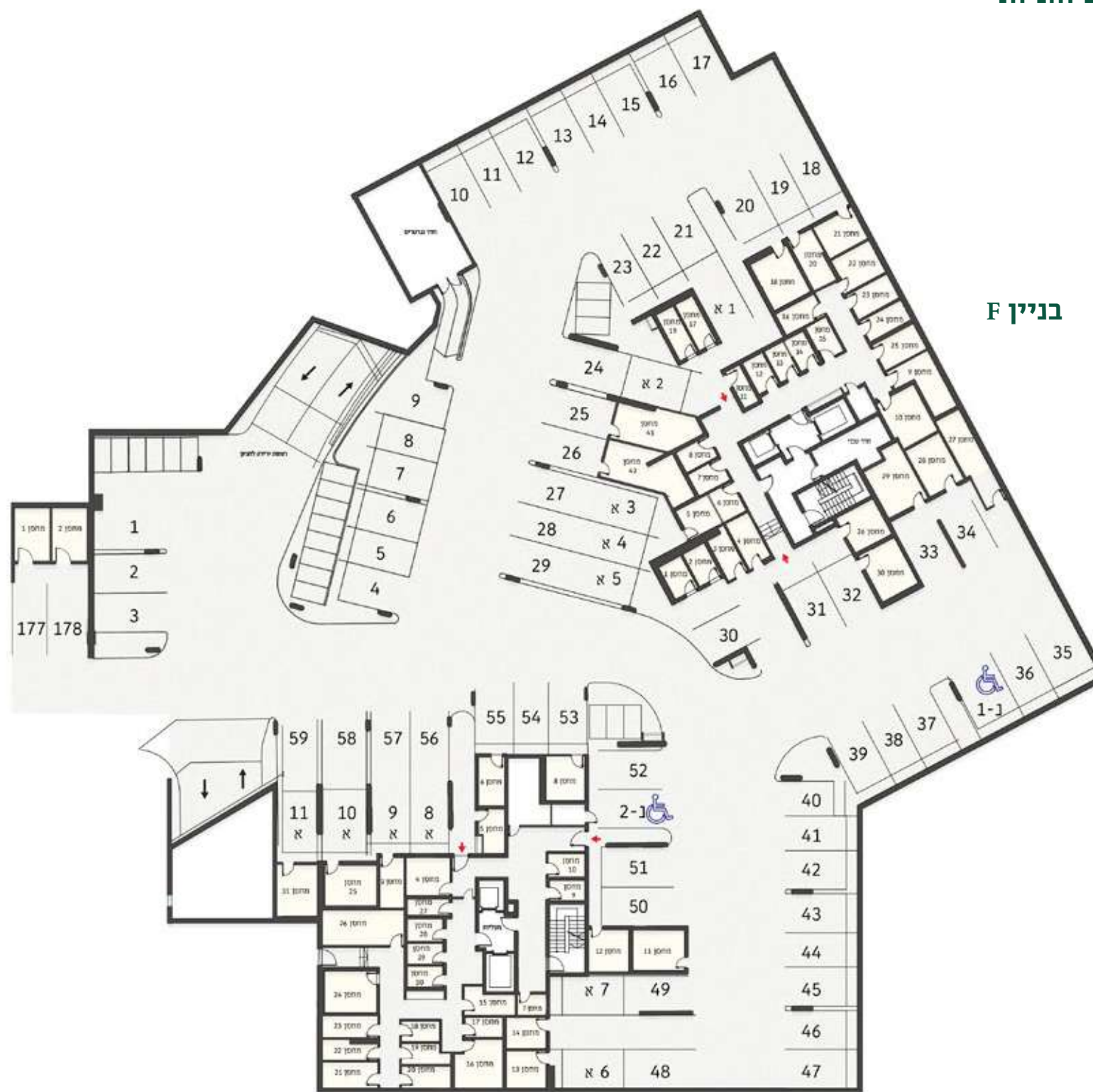
מספר עמוד	כיוון	מספר מחסן	מחיר דירה לפי מחיר למשתכן	מספר חניות	שטח מחסן	שטח מרפסת	שטח דירה (מטר)	מספר חדרים	טיפוס	קומה	מספר דירה
82	דרום מערב		1,088,135	1		10.56	105.31	4	C5	1	1
83	צפון מערב		1,105,164	1		13.09	106.28	4	A5		2
84	צפון מזרח		1,273,401	1		88.96	100.6	4	B5**		3
85	דרום מזרח		1,268,673	1		10.56	123.64	5	D5		4
82	דרום מערב	28	1,107,479	1	4.91	10.56	105.31	4	C5	2	5
83	צפון מערב	16	1,154,372	1	12.49	13.09	106.28	4	A5		6
86	צפון מזרח	19	1,071,371	1	5.75	12.92	100.6	4	B5		7
85	דרום מזרח	9	1,289,554	1	5.3	10.56	123.64	5	D5		8
82	דרום מערב		1,088,135	1		10.56	105.31	4	C5	3	9
83	צפון מערב	23	1,136,013	1	7.83	13.09	106.28	4	A5		10
86	צפון מזרח	22	1,071,647	1	5.82	12.92	100.6	4	B5		11
85	דרום מזרח	21	1,303,737	1	8.9	10.56	123.64	5	D5		12
82	דרום מערב	20	1,112,640	1	6.22	10.56	105.31	4	C5	4	13
83	צפון מערב	10	1,125,690	1	5.21	13.09	106.28	4	A5		14
86	צפון מזרח	5	1,077,990	1	7.43	12.92	100.6	4	B5		15
82	דרום מערב	26	1,135,294	1	11.97	10.56	105.31	4	C5	5	17
86	צפון מזרח	24	1,100,565	1	13.16	12.92	100.6	4	B5		19
82	דרום מערב	7	1,103,067	1	3.79	10.56	105.31	4	C5	6	21
83	צפון מערב	8	1,146,098	1	10.39	13.09	106.28	4	A5		22
86	צפון מזרח	15	1,076,296	1	7	12.92	100.6	4	B5		23
82	דרום מערב	11	1,129,069	1	10.39	10.56	105.31	4	C5	7	25
86	צפון מזרח	14	1,085,554	1	9.35	12.92	100.6	4	B5		27
82	דרום מערב	1	1,137,697	1	12.58	10.56	105.31	4	C5	8	29
83	צפון מערב	2	1,132,861	1	7.03	13.09	106.28	4	A5		30
86	צפון מזרח	4	1,086,894	1	9.69	12.92	100.6	4	B5		31
82	דרום מערב		1,088,135	1		10.56	105.31	4	C5	9	33
86	צפון מזרח	12	1,100,053	1	13.03	12.92	100.6	4	B5		35

בניין E

תכניות קומה - בניין E



בניין F, E
קומת מרתף | מחסנים וחניות



בניין E



*התוכניות להמחשה בלבד



דירה מס' 1

דירה מס' 4





בניין E | קומות 2-9

דירות מס' 7, 11, 15, 19, 23, 27, 31, 35

דירות מס' 6, 10, 14, 18, 22, 26, 30, 34



דירות מס' 5, 9, 13, 17, 21, 25, 29, 33

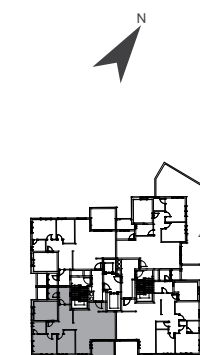
דירות מס' 8, 12, 16, 20, 24, 28, 32, 36



תכניות דירה - בניין E

בניין E | קומות 1-9 | דירות מס' 1,5,9,13,17,21,25,29,33
דירת 4 חדר' | דגם C5 | דרום מערב

שטח הדירה: 105.31 מ"ר
שטח המרפסת: 10.56 מ"ר

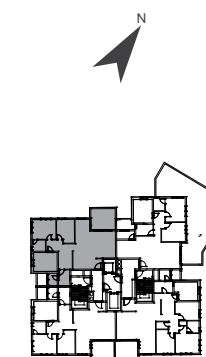


תכניות דירה - בניין E



בניין E | קומות 1-4,6,8 | דירות מס' 2,6,10,14,22,30 | דירת 4 חדר' | דגם A5 | צפון מערב

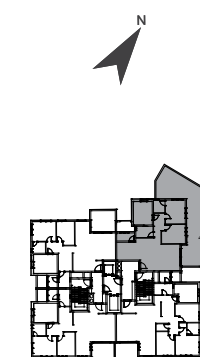
שטח הדירה: 106.28 מ"ר
שטח המרפסת: 13.09 מ"ר



תכניות דירה - בניין E

בניין E | קומה 1 | דירה מס' 3
דירת 4 חדר' | דגם B5** | צפון מזרח

שטח הדירה: 100.6 מ"ר
שטח המרפסת: 88.96 מ"ר

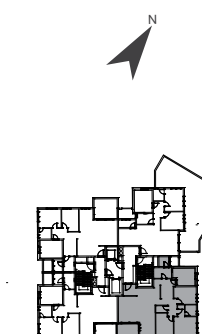


תכניות דירה - בניין E



בניין E | קומות 1-3 | דירות מס' 4,8,12
דירת 5 חד' | דגם D5 | דרום מזרח

שטח הדירה: 123.64 מ"ר
שטח המרפסת: 10.56 מ"ר

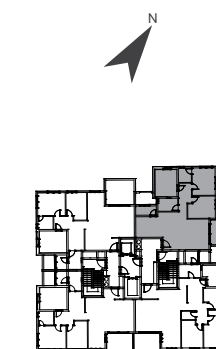


*התוכניות להמחשה בלבד

תכניות דירה - בניין E

בניין E | קומות 2-9 | דירות מס' 7,11,15,19,23,27,31,35
דירת 4 חדר' | דגם B5 | צפון מזרח

שטח הדירה: 100.6 מ"ר
שטח המרפסת: 12.92 מ"ר



בניין F



מספר עמוד	כיוון	מספר מחסן	מחיר דירה לפי מחיר למשתכן	מספר חניות	שטח מחסן	שטח מרפסת	שטח דירה (מטר)	מספר חדרים	טיפוס	קומה	מספר דירה
92	צפון מזרח	29	1,311,853	1	10.96	10.56	123.64	5	D5	1	1
93	דרום מזרח	4	1,304,663	1	7.41	89.66	100.6	4	B5*		2
94	דרום מערב	3	1,129,236	1	6.11	13.09	106.28	4	A5		3
95	צפון מערב	2	1,110,513	1	5.68	10.56	105.31	4	C5		4
92	צפון מזרח	1	1,292,903	1	6.15	10.56	123.64	5	D5	2	5
96	דרום מזרח	5	1,076,493	1	7.05	12.92	100.6	4	B5		6
94	דרום מערב	28	1,149,644	1	11.29	13.09	106.28	4	A5		7
95	צפון מערב	27	1,148,019	1	15.2	10.56	105.31	4	C5		8
92	צפון מזרח	26	1,308,346	1	10.07	10.56	123.64	5	D5	3	9
96	דרום מזרח	22	1,085,239	1	9.27	12.92	100.6	4	B5		10
94	דרום מערב	20	1,138,770	1	8.53	13.09	106.28	4	A5		11
95	צפון מערב	17	1,115,043	1	6.83	10.56	105.31	4	C5		12
92	צפון מזרח		1,268,673	1		10.56	123.64	5	D5	4	13
96	דרום מזרח	16	1,073,381	1	6.26	12.92	100.6	4	B5		14
94	דרום מערב		1,105,164	1		13.09	106.28	4	A5		15
95	צפון מערב		1,088,135	1		10.56	105.31	4	C5		16
96	דרום מזרח	23	1,081,812	1	8.4	12.92	100.6	4	B5	5	18
94	דרום מערב	15	1,125,927	1	5.27	13.09	106.28	4	A5		19
96	דרום מזרח		1,048,718	1		12.92	100.6	4	B5	6	22
94	דרום מערב	7	1,125,021	1	5.04	13.09	106.28	4	A5		23
96	דרום מזרח	30	1,101,983	1	13.52	12.92	100.6	4	B5	7	26
94	דרום מערב	14	1,123,405	1	4.63	13.09	106.28	4	A5		27
96	דרום מזרח	11	1,067,707	1	4.82	12.92	100.6	4	B5	8	30
94	דרום מערב	21	1,142,316	1	9.43	13.09	106.28	4	A5		31
96	דרום מזרח	10	1,095,758	1	11.94	12.92	100.6	4	B5	9	34
94	דרום מערב	9	1,155,672	1	12.82	13.09	106.28	4	A5		35
95	צפון מערב	6	1,106,967	1	4.78	10.56	105.31	4	C5		36

בניין
F

תכניות קומה - בניין F



בניין F, E
קומת מרתף | מחסנים וחניות



בניין E



*התוכניות להמחשה בלבד



דירה מס' 4

דירה מס' 1



דירה מס' 3

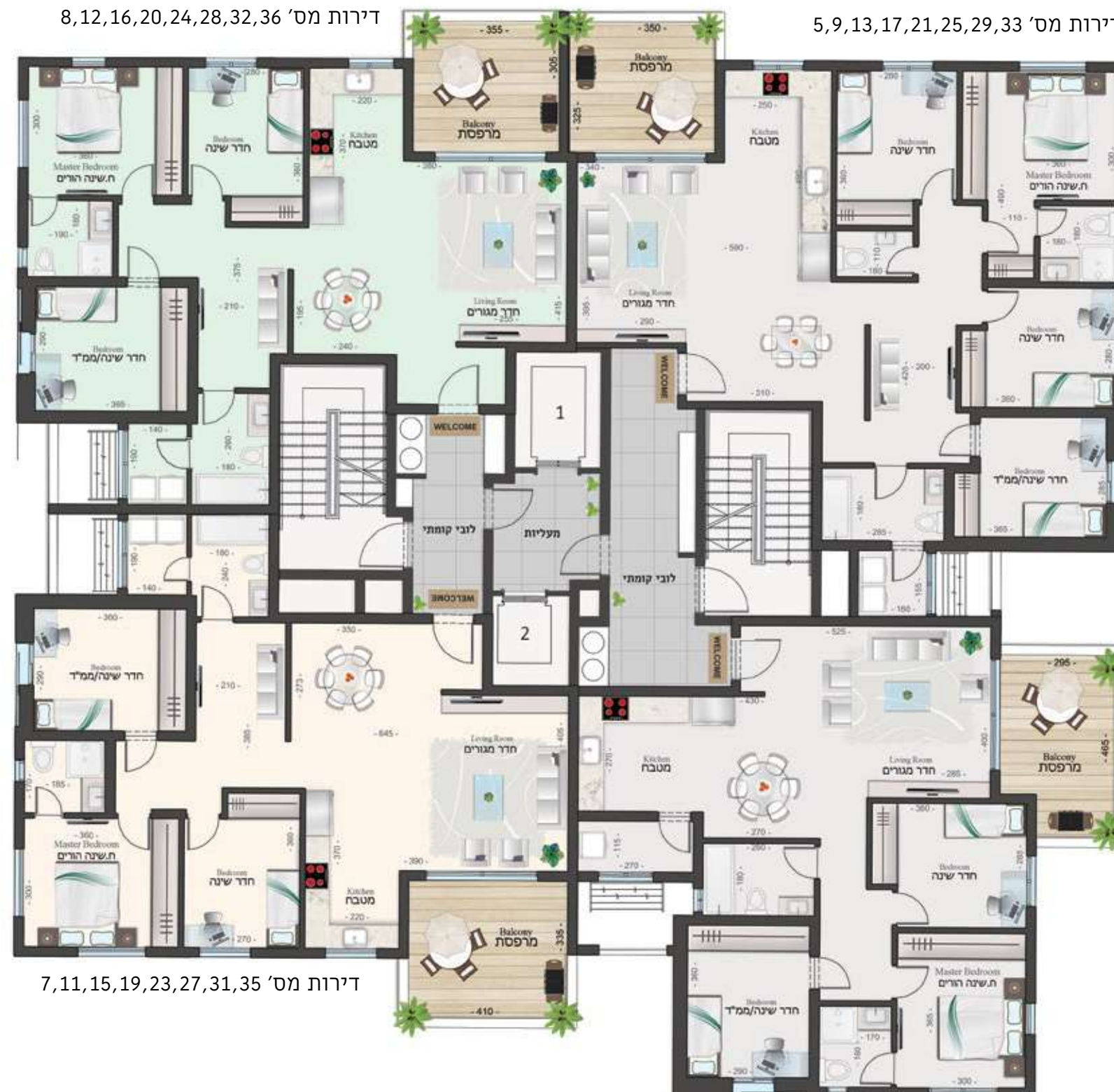
דירה מס' 2





דירות מס' 8,12,16,20,24,28,32,36

דירות מס' 5,9,13,17,21,25,29,33



דירות מס' 7,11,15,19,23,27,31,35

דירות מס' 6,10,14,18,22,26,30,34

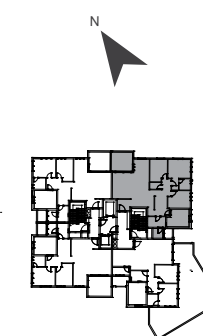
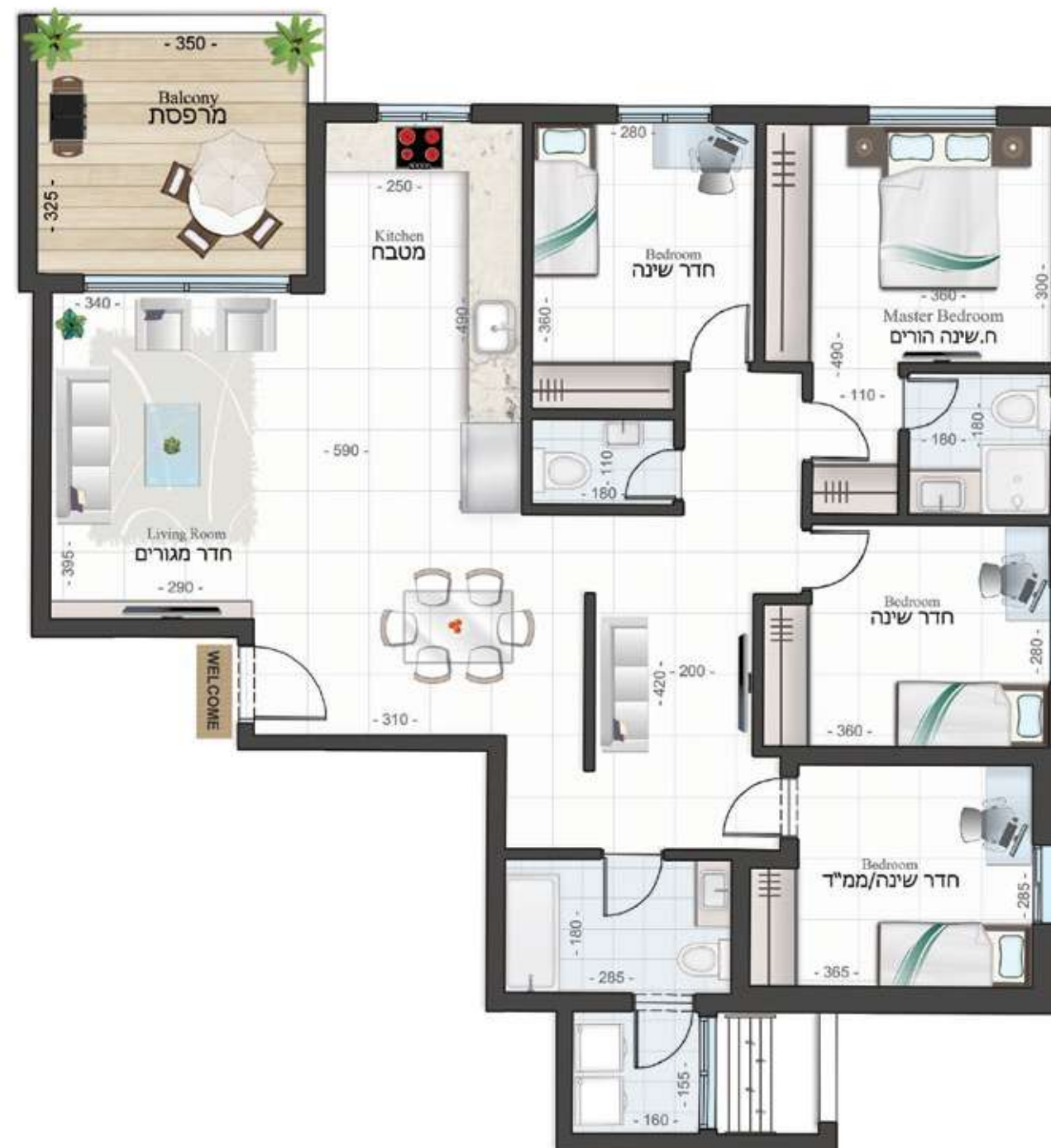


תכניות דירה - בניין F



בניין F | קומות 1-4 | דירות מס' 1,5,9,13
דירת 5 חד' | דגם D5 | צפון מזרח

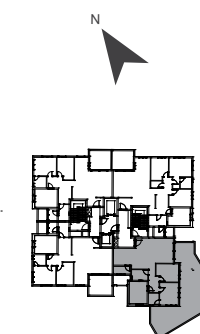
שטח הדירה: 123.64 מ"ר
שטח המרפסת: 10.56 מ"ר



תכניות דירה - בניין F

בניין F | קומה 1 | דירה מס' 2
דירת 4 חדר' | דגם B5* | דרום מזרח

שטח הדירה: 100.6 מ"ר
שטח המרפסת: 89.66 מ"ר



*התוכניות להמחשה בלבד

תכניות דירה - בניין F

בניין F | קומות 1-9 | דירות מס' 3,7,11,15,19,23,27,31,35
דירת 4 חדר' | דגם A5 | דרום מערב

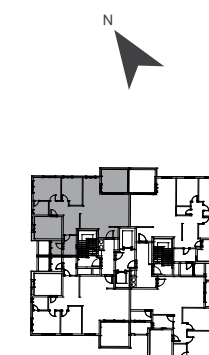
שטח הדירה: 106.28 מ"ר
שטח המרפסת: 13.09 מ"ר



תכניות דירה - בניין F

בניין F | קומות 1-3,4,9 | דירות מס' 4,8,12,16,36 | דירת 4 חדר' | דגם C5 | צפון מערב

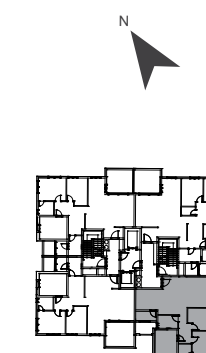
שטח הדירה: 105.31 מ"ר
שטח המרפסת: 10.56 מ"ר



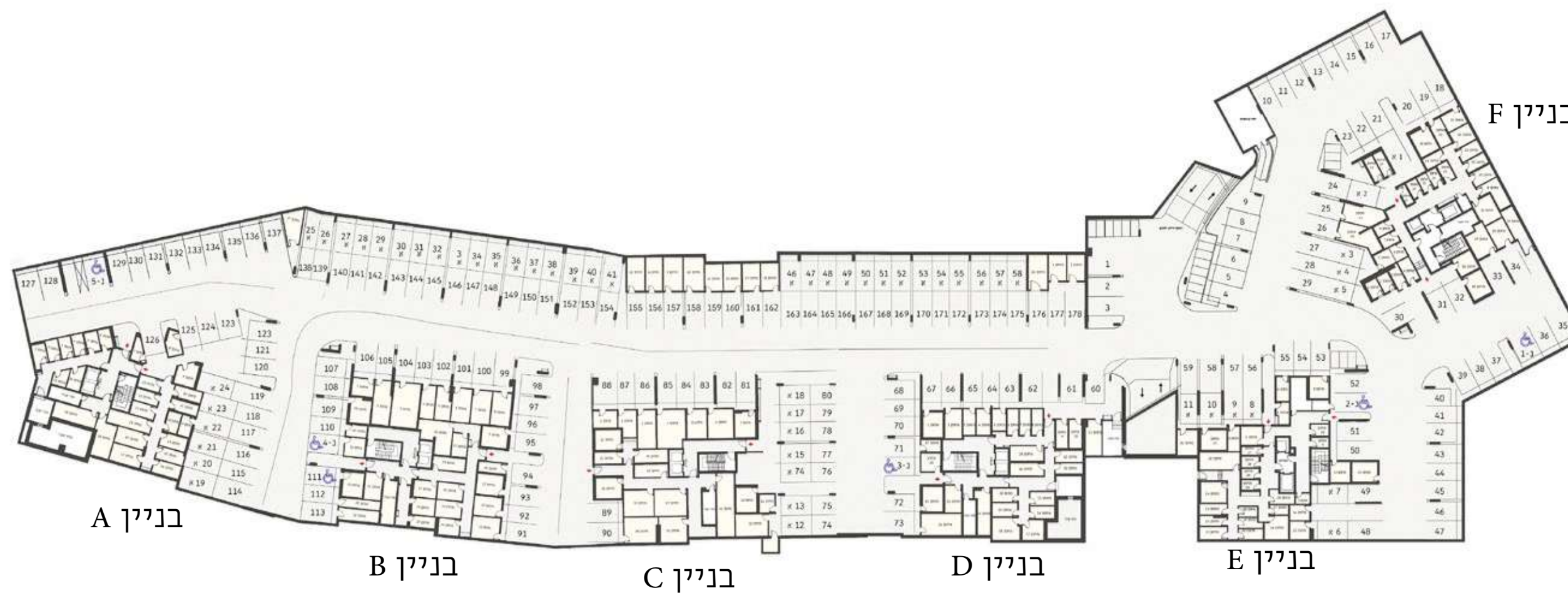
תכניות דירה - בניין F

בניין F | קומות 9-2 | דירות מס' 6,10,14,18,22,26,30,34 | דירת 4 חדר' | דגם B5 | דרום מזרח

שטח הדירה: 100.6 מ"ר
שטח המרפסת: 12.92 מ"ר

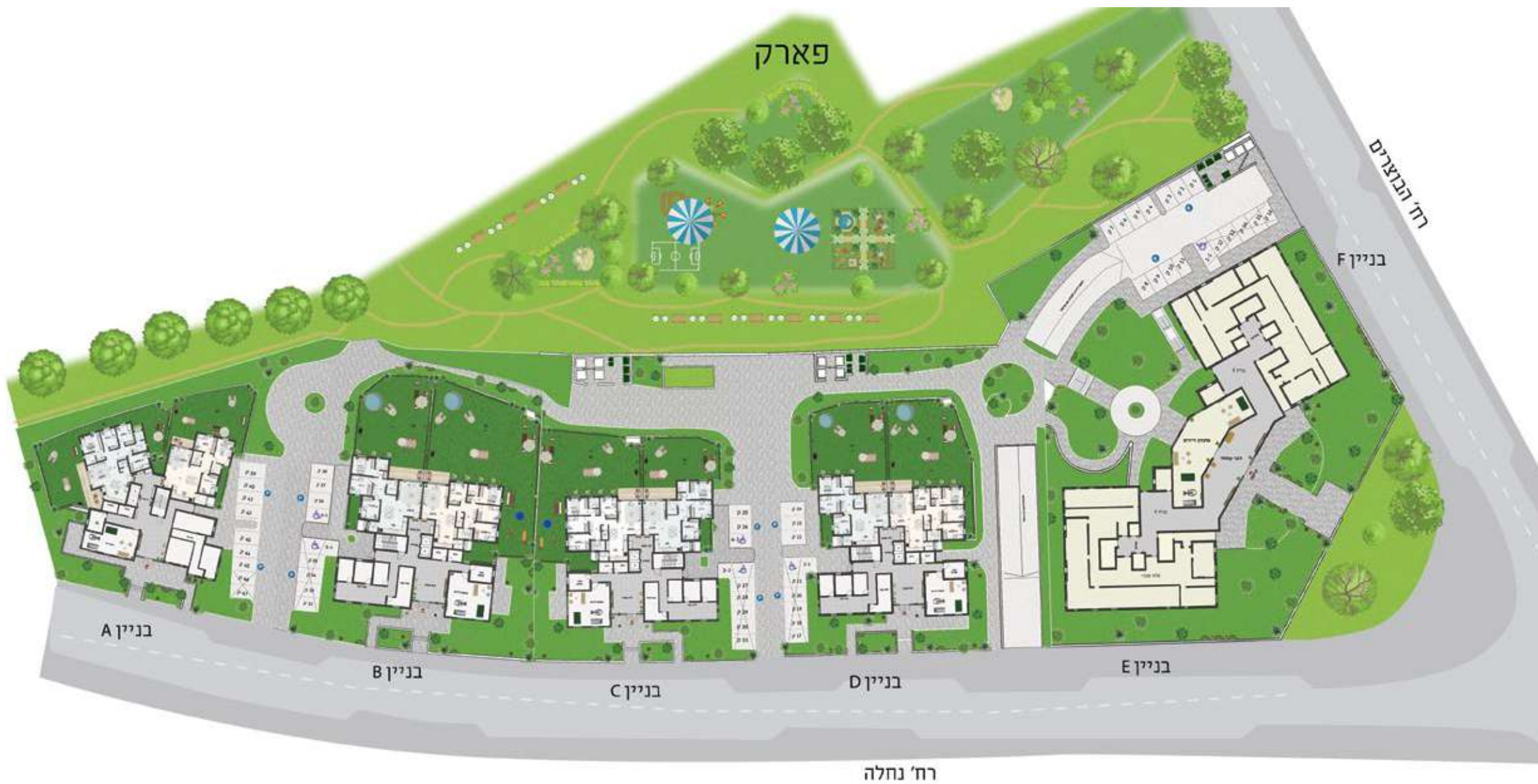


קומת מרתף | מחסנים וחניות



*התוכניות להמחשה בלבד

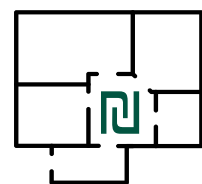
קומת קרקע



מיקום הדירה וכיווניה



שטח הדירה ומחירה

עומדות לרשותכם 45 דק'
לבחירת הדירה

עיר הירוק באשקלון

דגשים לבחירת דירה

סדר בחירת הדירה הינו לפי המיקום בהגרלה- יש לקחת נתון זה בחשבון- ייתכן שדירה בה חפצתם נבחרה ולפיכך עליכם להגיע עם מספר אופציות.

יש להגיע מוכנים מבעוד מועד ולשים לב לדגשים הבאים:

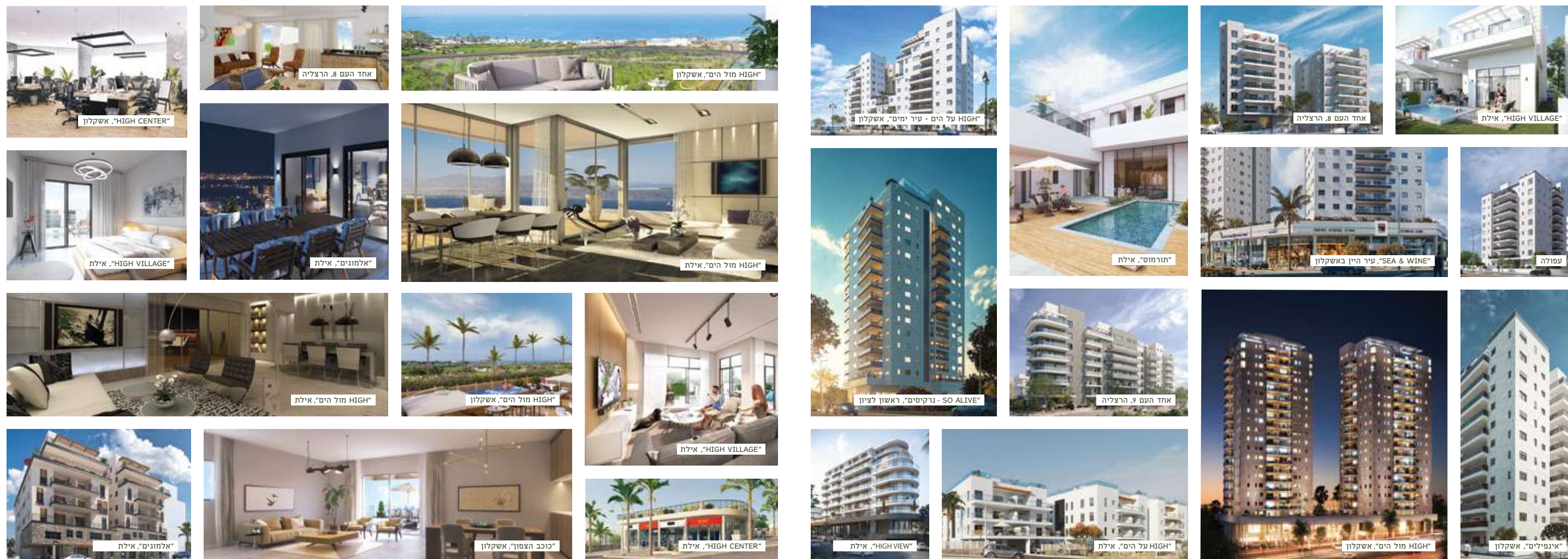
יש להגיע במועד על מנת שתוכלו לנצל את מלוא הזמן העומד לרשותכם.

עיר הילן באשקלון

CHECK LIST לזוכה

היום המרגש הגיע! אז מה צריך
להביא ביום בחירת הדירה?

- תעודת זהות
- אישור זכאות בתוקף
- הודעת זכייה מודפסת מומלץ להכין מראש מספר אופציות לדירות כחלופה לרכישה
- ייפוי כוח לפי הצורך
- 2,000 ש"ח דמי הרשמה



טלפון: 03-747-91-00
 שעות פעילות: ימי א'-ה' 9:00 - 17:00

אשד
 בקרה

משרדי החברה: דרך השלום 7א', קומה 4, תל-אביב-יפו.
 טלפון: 03-94-95-96-7
 פקס: 03-94-94-300

www.HIGH-GROUP.co.il
mishtaken@high-group.co.il





HIGH
 חי נחמיאס מגורים והשקעות
GROUP

התמונות הינן להמחשה בלבד | החברה אינה מתחייבת לכלול את הפריטים והאביזרי הגמר המופיעים בתמונות כולם ו/או חלקם | ט.ל.ח | את החברה יחייבו מפרט טכני, תכנית מכר וחוזה המכר בלבד | קטלוג זה הינו להמחשה בלבד ואינו מהווה חלק מההתקשרות וההסכם בין הצדדים | המידע הקובע הוא המידע המופיע בטבלת המחירים המאושרת באתר החברה.