



עיר היין באשקלון





הדמית חוץ, חזית לכיוון דרום מזרח

מזל טוב

עיר הירוק באשקלון

חברתנו מברכת אתכם על זכייתכם בפרויקט "HIGH PARK 2" ועל הצטרפותכם למשפחת HIGH GROUP. זכיתם להיות חלק מפרויקט נוסף של חברתנו במסגרת "מחיר למשתכן" בעיר אשקלון המתפתחת.

חוברת זו נוצרה על מנת להקל עליכם בהכרת הפרויקט ובהכרת תהליך רכישת דירה במסגרת תכנית "מחיר למשתכן".

104

הערות

85-98תוכניות קומה
ותכניות ודירה
בניין K**54-55**

טבלת מחירים בניין I

16-22

יתרונות הפרויקט

09-10

HIGH PARK 2

04אודות החברה
ודבר המנכ"ל**105**פרויקטים נוספים
וצור קשר**99-100**

תכניות קומה כלליות

56-68תוכניות קומה
ותכניות ודירה
בניין I**23-24**

טבלת מחירים בניין G

11

הדמיות הפרויקט

05

DUNS 100

101

דגשים לבחירת דירה

69-70

טבלת מחירים בניין J

25-37תכניות קומה
ותכניות דירה
בניין G**12-13**סביבת ומפת
הפרויקט**06**בעז שרייבמן
אדריכל הפרויקט**102**

CHECK LIST

71-82תוכניות קומה
ותכניות ודירה
בניין J**38-39**

טבלת מחירים בניין H

14

בונים את "עיר היין"

07

אשקלון

103

תיעדוף דירות

83-84

טבלת מחירים בניין K

40-53תוכניות קומה
ותכניות ודירה
בניין H**15**

שלבים לזוכה

08

שכונת "עיר היין"



עיר היין באשקלון

אני גאה בזכות לבנות פרויקטים רבים בשכונת "עיר היין", להקים את המתחם המסחרי הראשון הגדול ביותר בשכונה ולהיות חלק בלתי נפרד מההתפתחות בבניית השכונה החדשה "עיר היין" באשקלון. יחד עם תנופת הבנייה וההתקדמות, נמשיך לשמור ולתת דגש על סטנדרט גבוה ויחס אישי לכל דייר בפרויקטים ב"עיר היין" בפרט וברחבי הארץ בכלל. **תתחדשו.**

חי נחמיאס,
מנכ"ל ובעלים

HIGH GROUP חי נחמיאס מגורים והשקעות

DO WHAT
MAKES YOUR
SOUL *high*

הקבוצה מציעה ללקוחותיה חווית קניה בסגנון one stop shop, כאשר כל הפרויקטים של הקבוצה מלווים ע"י מיטב משרדי המתכננים והיועצים המובילים.

מבנייני בוטיק קטנים, דרך מגדלים עוצמתיים ועד למתחמי עסקים מפוארים - HIGH GROUP יוזמת ובונה את עתיד המגורים, המסחר והתעסוקה בכל רחבי הארץ: אילת, אשקלון, ראשל"צ, ירושלים, הרצליה, נתניה, חריש, ראש-העין, קריית-אונו, פתח-תקווה, קריית-גת, עפולה, טירת כרמל ועוד.

באמצעות שילוב החברות היזמיות ביחד עם חברת הביצוע הקבלנית היקף הבנייה של הקבוצה נמצא בעלייה מתמדת ועומד על למעלה מ-2,000 יחידות דיור בפרויקטים מגוונים המשלבים מגורים, מסחר, תעסוקה, משרדים ומלונאות.

חזון הקבוצה:

כאשר מאות יח"ד מאוכלסות מאחורינו, ועוד אלפי יח"ד מתוכננות ונבנות לפנינו, אנו ב-HIGH GROUP מאמינים בקשר האישי עם לקוחותינו בכל פרויקט ופרויקט. בעינינו, חווית לקוח מושלמת משלבת תכנון אדריכלי מדוקדק ובנייה בסטנדרט מתקדם, לצד ליווי מקצועי משלב ההיכרות ועד קבלת המפתח.

HIGH GROUP הינה קבוצת חברות ייזום נדל"ן בבעלות חי נחמיאס, יזם בעל ניסיון רב בניהול עסקאות נדל"ן בהיקף של אלפי יח"ד, הנמצאים בימים אלו בשלבי תכנון וביצוע שונים. בנוסף, בבעלות הקבוצה חברת ביצוע קבלנית מסוג 5g בעלת יכולות מוכחות וניסיון בבניית מאות יח"ד.

קבוצת היי גרופ נהנית מחוסן פיננסי, ובנוסף, לקבוצה עתודות קרקע של עשרות אלפי יחידות המבטיחות לה המשך צמיחה כאחת מחברות הבניה הגדולות והמובילות בישראל בתחום הבניה למגורים.

החברה מנהלת את עסקיה, תוך שיתוף פעולה עם כלל הבנקים וחברות הביטוח הגדולות בישראל. שיתופי פעולה אלו מאפשרים לנו כחברה לתת שירות יעיל ותקשורת רציפה בכדי להבטיח ללקוחותינו בכל רחבי הארץ חווית מגורים מיטבית.

רכישת נדל"ן היא הרכישה היקרה והמשמעותית שאדם עושה במהלך חייו. HIGH GROUP מוכיחה את עצמה בשירות, בליווי ובמתן מענה מקצועי, אישי ואנושי ועל כך יעידו מאות הלקוחות שכבר הגשימו את החלום ונכנסו לבתייהם החדשים בפרויקטים השונים ברחבי הארץ.



HIGH GROUP ח'י נחמיאס מגורים והשקעות

קבוצת HIGH GROUP הינה קבוצת חברות ייזום נדל"ן בבעלות ח'י נחמיאס, יזם בעל ניסיון רב בניהול עסקאות נדל"ן בהיקף של אלפי יח"ד, הנמצאים בימים אלו בשלבי תכנון וביצוע שונים. בנוסף, בעלות הקבוצה חברת ביצוע קבלנית מסוג 5 בעלת יכולות מוכחות וניסיון בניית מאות יח"ד. קבוצת היי גרופ נהנית מחוסן פיננסי, ובנוסף, לקבוצה עתודות קרקע של עשרות אלפי יחידות המבטיחות לה המשך צמיחה כאחת מחברות הבניה הגדולות והמובילות בישראל בתחום הבניה למגורים. החברה מנהלת את עסקיה, תוך שיתוף פעולה עם כלל הבנקים וחברות הביטוח הגדולות בישראל. שיתופי פעולה אלו מאפשרים לנו כחברה לתת שירות יעיל ותקשורת רציפה בכדי להבטיח ללקוחותינו בכל רחבי הארץ חווית מגורים מיטבית. רכישת נדל"ן היא הרכישה היקרה והמשמעותית שאדם עושה במהלך חייו. HIGH GROUP מוכיחה את עצמה בשירות, בליווי ובמתן מענה מקצועי, אישי ואנושי ועל כך יעידו מאות הלקוחות שכבר הגשימו את החלום ונכנסו לבתייהם החדשים בפרויקטים השונים ברחבי הארץ. הקבוצה מציעה ללקוחותיה חווית קניה בסגנון one stop shop, כאשר כל הפרויקטים של הקבוצה מלווים ע"י מיטב משרדי המתכננים והיועצים המובילים. מבייני בוטיק קטנים, דרך מגדלים עוצמתיים ועד למתחמי

ירושלים: חברתנו בונה את פרויקט המגורים HIGH בפסגת זאב הצעירה". הפרויקט הינו חדשני ומתקדם המציע חווית מגורים צעירה בסטנדרט קפדני ומפרט טכני עשיר. התכנון נעשה בשילוב מרקמי של הסביבה ותנאי הקרקע ומעניק נופך ירושלמי אמיתי לצד פיתוח סביבתי מודרני למשפחות החדשות שיתאכלסו שם. זהו הפרויקט הראשון של חברתנו בעיר הבירה הנצחית של ישראל ואין ספק שהוא יהווה אבן דרך נוספת בפיתוח הארץ ובנייתה.

ראשון לציון:

ראשון לציון, כשמה כן היא - מהוותיקות בערי המדינה. העיר הוקמה ב-1882 כמושבה הראשונה שהקימו אנשי העלייה הראשונה, ועם השנים צמחה באופן מסחרר ומעורר השראה גם לשכנותיה במטרופולין ת"א. מיקום העיר אטרקטיבי ביותר, בשל גנישות ליציאות לכל ערי המרכז ולכבישים המהירים.

ראשון לציון נחשבת לפנינת נדל"ן בשל היותה אחת מהערים שהכי משתלם לגור ולהשקיע בהן. מעמדה של העיר מתחזק במהירות לאורך השנים האחרונות, וכיום היא כוללת קניונים רבים, אזורי בילוי, שטחי מסחר רבים ואזורי תעשייה.

אילת:

חברתנו מבססת את פעילותה בעיר אילת החל מפרויקטים ייחודיים בני 2 קומות ועד 9 קומות, וילות ייחודיות עם בריכה בפרטית ומרכזים מסחריים במיקומים המבוקשים ביותר בעיר. הרחק מהרעש והעשן האורבני היומיומי, הכי קרוב לחוף ולרוג' - אילת היא הרבה יותר מעיר תיירות. בשנים האחרונות אילת מושכת אליה עוד ועוד תושבים ממרכז הארץ המבקשים איכות חיים של שלווה, לצד מוקדי בילוי ופנאי, מרחק פסיעות מהבית. אילת נהנית מכל העושר בעולם: ים סוף רגוע, חופי רחצה נפלאים וטיילת שסמוכה להם, שמורת האלמוגים, פעילויות ימיות שונות, תנאי אקלים נוחים בעונת החורף ונוף המפגיש בין מדבר והרים.

אשקלון:

בעיר אשקלון חברתנו בונה אלפי יח"ד בכלל השכונות בעיר. הפרויקטים מאופיינים ביעוד למגורים וחלקם משולבים גם עם מסחר, תעסוקה ומשרדים. תכולו למצוא מגדלים מפוארים משולבי מסחר ותעסוקה או בנייני בוטיק במיקומים מנצחים עם אופי קהילתי.

העיר אשקלון ממוקמת בקו ראשון לים ונחשבת כיום לבין ערי החוף והתיירות הגדולות והמפותחות בישראל. אשקלון נחשבת לאחת הערים מערי הנמל העתיקות בארץ, תהליך התפתחותה לאורך השנים הואץ ביותר וכיום אוכלוסייתה מונה כ-200,000 תושבים (העיר ה-12 בגודלה בישראל). בעשור האחרון עיריית אשקלון משקיעה רבות בפיתוח התשתיות בעיר, וישנה עלייה רבה במגמת הביקוש לדירות

HIGH GROUP



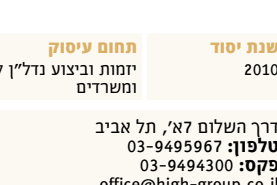
ח'י נחמיאס
מנכ"ל



ספיר אברהם,
ר"ח
סמנכ"לית



מיכאל יפרח,
עו"ד
יועץ משפטי



יוסי זיני
סמנכ"ל רכש

שנת יסוד
2010

תחום עיסוק
יזמות וביצוע נדל"ן למגורים, מסחר ומשרדים

דרך השלום 7א, תל אביב
טלפון: 03-9495967
פקס: 03-9494300
office@high-group.co.il
www.high-group.co.il

פתח תקווה:

חברתנו בונה פרויקט בוטיק ייחודי המציע דירות 3,4,5 חד' ופנטהאוזים מפוארים בסטנדרט בנייה מתקדם ובדגש על מיקום אסטרטגי שמצד אחד מקנה חיים פסטורליים ברחוב שקט ומצד שני במיקום גניש וקרוב לכל מה שצריך. פתח תקווה נחשבת לאחת הערים המבוקשות במרכז בשל קירבתה לת"א אך יחד עם זו מציעה איכות חיים לצד מקומות תעסוקה, בילוי, פנאי ורמת חינוך בדירוג גבוה

עפולה:

עיר שהיא לב: מכפר עולים קטן ועד לבירת העמק. קל לראות את הפוטנציאל של העיר, השוכנת נוף נוף עוצר נשימה של עמק יזרעאל, במרחק נסיעה קצר מחיפה, יקנעם וטבריה. בשנים האחרונות עפולה מושכת אליה משפחות רבות הנהנות ממגורים בשכונות חדשות ומזמינות, מחיי עיר תוססים, מנגישות למקומות תעסוקה והכל - בקרבה לשמורות הטבע והפיות במדינה. תושבי העיר עפולה נהנים משירותי ציבור ופנאי המתאמים לצרכי המשפחה המודרנית ויוצרים חיי קהילה מושלמים - מגוון בתי ספר וגני ילדים, מרכזי מסחר, פנאי וקניות, היכל תרבות ומתנ"סים, פארקים ושבילי הליכה, טיילת עפולה, מרכז ספורט עירוני, בריכה ועוד.

מיקומה של העיר גניש ונוח, על כביש 65, במרכז עמק יזרעאל ומתחברים אליה שלושה צירי תחבורה עיקריים: כביש 60 מכיון יהודה ושומרון, כביש 65 המחבר בין מישור החוף לגליל, וכביש 71 המחבר בין עפולה לבית שאן.

חריש:

העיר חריש הפכה מזמן ליעד מבוקש עבור משפחות צעירות הרוצות ליהנות מרמת חיים גבוהה באזור אסטרטגי ונגיש. כ-110 מטר על פני הים, על גבעות ירוקות מרווחות, בסמוך למחלף עירון כביש 6 ובמרחק נסיעה של 5 דקות מפרדס חנה-כרכור וכ-30 דק' נסיעה ממרכז הארץ. מיקומה של חריש בלב הטבע הירוק של גבעות עירון גורם לכך כי תושבי העיר נהנים מסביבה פסטורלית ואוויר נקי.

העיר מחולקת ל-5 שכונות ופרויקט HIGH מול המצפה בחריש" נבנה בשכונת "אור המזרח צפון". דיירי הפרויקט ייהנו מגישה נוחה ליציאה ולכניסה לעיר. תשתיות העיר הונחו על בסיס תכנון עירוני, מודרני ומתקדם. העיר מאופיינת בתכנון מירבי לניצול יעיל של השטח וכוללת מספר רב של שטחים ירוקים, מבני ציבור, מוסדות חינוך ותשתיות תחברה ציבורית מלאות.

חטיבה מסחרית:

קרית אונו - "מתחם בר אילן"

מתחם בר אילן הינו פרויקט רחב היקף המונה מגדל מגורים משולב מסחר ומגדל משרדים משולב מסחר ותעסוקה. הפרויקט ממוקם בסמיכות לאוניברסיטת בר-אילן ויושב על צירי התנועה הראשיים בלב מטרופולין תל -אביב. תכנון מתקדם תוך שימוש בחומרים מודרניים יצור פרויקט מבוקש תוך שימת דגש על איכות החיים של תושבי המגורים לצד תעסוקה, מסחר ומשרדים במקביל. הפרויקט יהנה מקוי

הרכבת הקלה שתאפשר נייזות שיא בתחבורה ציבורית וכן פיתוח סביבתי עשיר וירוק.

ראש העין - "מגדל השומר"

פרויקט "מגדל השומר" ממוקם באזור התעשייה במרחק הליכה קצר משכונת נצבא. הפרויקט מאופיין בתמהיל של מסחר, תעסוקה ומשרדים על פני שטח של כ-8,000 מ"ר הבנויים על 7 קומות וקומת חניון.

תכנון אדריכלי חכם, עיצוב מתקדם ומפרט גבוה הם אבני היסוד של פרויקט "מגדל השומר" וכי השילוב עם הולקיישן יוצרים מתחם עסקים, בילוי ופנאי מנצח המושך את התעניינותן של חברות ומוסדות גדולים במשך

בראה עסקית מדובר בפרויקט המסחרי המטובים ביותר שידעה העיר ראש העין.

אשקלון - SEA&WINE CENTER

למרגלות הפרויקט בשכונת עיר היין המונה 3 מגדלי מגורים בני 18 קומות, ייבנה המתחם המסחרי הראשון הגדול ביותר בשכונת עיר היין. כ-7,000 מ"ר של מסחר, תעסוקה, משרדים ומרפאות יעמדו לרשות 11,000 המשפחות שתתידות לאכלס את שכ' עיר היין באשקלון. רשתות מרקט, בתי-קפה, מסעדות, פארום ופנאי כבר שריינו את מקומן במתחם הנפרש על פני 3 קומות. ועתיד להיות מוקד משיכה ראשי לתושבי השכונה ומחוצה לה.



"HIGH מול הים", אשקלון



הרצליה



"תורמוס בוטיק", אילת



מתחם HIGH בעיר היין, אשקלון



"HIGH מול המצפה", חריש



ירושלים פסגת זאב



מגדל השומר, ראש העין



עיר היין צפון



נרקיסים- ראשון לציון



מתחם HIGH בעיר היין, אשקלון

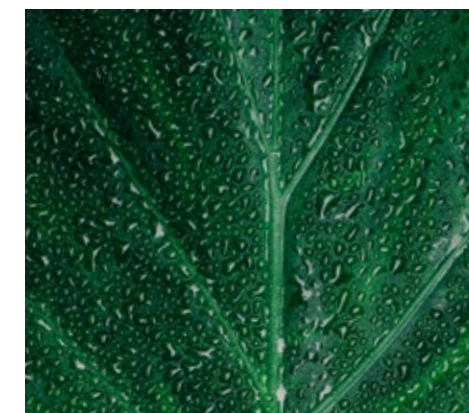


היי יולב, אילת

*הביאנלה של ונציה - תערוכת אמנות עכשווית בינלאומית הנערכת בעיר ונציה שבאיטליה, היא נחשבת לאחת מהתערוכות החשובות והיוקרתיות ביותר בעולם האמנות ומכל מדינה נבחרים להשתתף בה אך ורק האמנים הבולטים ביותר בתחומם.

אדריכל בעל ניסיון רב, דור שני למשפחת אדריכלים אשר בבעלותה משרד אדריכלים מזה כ-50 שנה. המשרד עוסק בתכנון מבנים ציבוריים, קהילתיים ותעשייתיים ובנוסף בתכנון משרדים, ערים ופרויקטים למסחר ולמגורים. בעז השתתף כנציג של הטכניון ב"הביאנלה של ונציה"* והציג עבודות לצד השמות הגדולים בתחום האדריכלות.

בימים אלה, בעז אחראי לתכנון של אלפי יחידות דיור, בניינים ומבני מגורים יוקרתיים באזורים מרכזיים וכן, בעל ניסיון בתכנון פרויקטים של התחדשות עירונית בתל אביב ובמרכז הארץ. במקביל בעז תיכנן והוציא לפועל פרויקטים מגוונים המשלבים מסחר, תעסוקה ומגורים ברחבי הארץ.



A new spirit in ASHKELON



ברחבי העיר פזורים פארקים ושטחים ציבוריים רבים ביניהם: הגן הלאומי אשקלון, טיילת אשקלון, מרכז מורשת קטיף ועוד מרכזי תרבות רבים לצד חופים רבים כדוגמת החוף הדתי, חוף הפארק, חוף דלילה, חוף זיקים, חוף ברנע, חוף ניצנים וחוף בר כוכבא.

דגש רב ניתן בעיר על פיתוח תרבות הפנאי וניתן למצוא בה מגוון קניונים: קניון חוצות, קניון גירון, קניון אשקלון סנטר, קניון לב, מדרחוב גדוש חנויות ובתי עסק, מתחמי קניות ובתי קולנוע.

כמו כן, המרינה של אשקלון מהווה מוקד תיירות ובילוי מרכזי המציע שפע של מסעדות, בתי-קפה, פאבים, אטרקציות ופעילויות אליהם מגיעים מכל הארץ.

העיר אשקלון ממוקמת בקו ראשון לים ונחשבת כיום לבין ערי החוף והתיירות הגדולות והמפותחות בישראל. אשקלון נחשבת לאחת מערי הנמל העתיקות בארץ, שקיימה עם היווסדה מסחר פעיל ביותר. כיום אוכלוסיית העיר מונה כ- 200,000 תושבים (העיר ה-12 בגודלה בישראל).

בעשור האחרון עיריית אשקלון משקיעה רבות בפיתוח התשתיות בעיר וישנה עלייה רבה במגמת הביקוש לדירות בשכונות החדשות בעיר.

בעיר פועלת מערכת חינוך ענפה עם מבחר גדול של גנים ובתי ספר ממלכתיים וממלכתיים דתיים, כמו גם שפע של מתנ"סים, מועדוני נוער ומרכז עירוני שמציע לאורך כל ימות השבוע חוגים לשעות הפנאי של הילדים.

Past & Future



עיר היין היא פרויקט הדגל של עיריית אשקלון- שכונה חדשה שעתידה להיבנות בצפון- מזרח העיר ותוכננה להפוך לשכונה הגדולה ביותר בעיר. שטחה כ- 4,200 דונם והיא מיועדת לאכלס כ- 40,000 תושבים.

שכונת עיר היין ממוקמת במתחם בעל היסטורית שרידי מפעלי יין עתיקים, בקרבת שטחי טבע וים. היא מהווה רקע מושלם לשכונת החלומות עבור משפחות, זוגות צעירים, משפרי דיור ומשקיעים.

פארק עיר היין המרכזי שוכן בחלקה המערבי של השכונה, זהו פארק יפהפה עם שטחים ציבוריים נרחבים, המתפרש על פני 450 דונם, כאשר בסביבת הפרויקטים מתוכננים גינות ציבוריות, מסלולי אופניים ועוד.

הדיירים בשכונה ייהנו מכלל השירותים, מרכזי הקניות ומוסדות ציבור והחינוך במרחק הליכה מבתם.

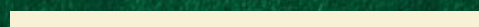


עתיקות אשקלון 1936. צילום: תמר אשל



בתוך היין באשקלון

HIGH PARK



FOR PEOPLE
WHO KNOW
how to live



HIGH PARK 2

עיר היין באשקלון

מתחם הפרויקט מונה 11 מבנים המחולקים ל 4 מגדלים בני 11 קומות ו- 7 בניינים בני 9 קומות. המבנים כוללים 396 יח"ד המשווקות לשוק החופשי ולקהל הזוכים במסגרת תכנית "מחיר למשתכן".

הדירות בפרויקט תוכננו ועוצבו בגישת האדריכלות החכמה תחת סטנדרט בנייה בטיחותי, ובעל מפרט טכני עשיר במיוחד.

תהליך הבנייה הינו ללא פשרות בבחירת חומרי השלד, הגמר והביצוע בשטח. דיירי הפרויקט ייהנו מועדון דיירים בכל בניין ופארק רחב ויפהפה המעניק ייחודיות פסטורלית לדיירי הפרויקט.



הדמית פנים, חדר שינה הורים, להמחשה בלבד.



הדמית פנים, מבט למטבח, להמחשה בלבד.



הדמית חוץ, להמחשה בלבד.

הדמיות הפרויקט



הדמית פנים, להמחשה בלבד.



הדמית חוץ, מבט על, להמחשה בלבד.



הדמית פנים, להמחשה בלבד.



הדמית פנים, חדר שינה ילדים, להמחשה בלבד.

Everything in one PARK

Pastoral. Spaces. Park

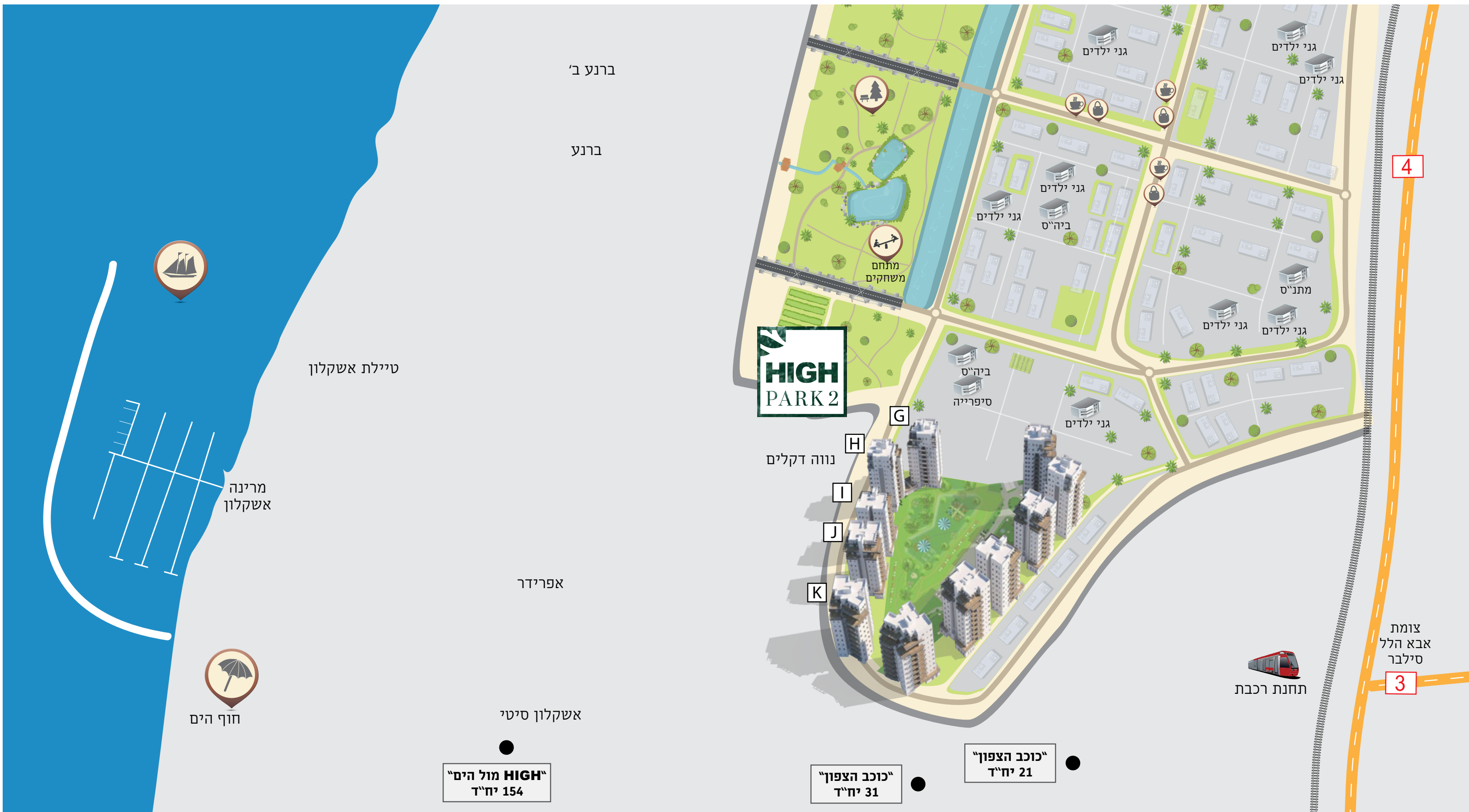
עיר הירוק באשקלון



הדמית חוץ, להמחשה בלבד.

טיולים קצרים, פעילות ספורטיבית וסיבוב עם הילדים יהפכו להיות מהנים יותר בסביבה הירוקה של HIGH PARK.

בלב הפרויקט ייבנה פארק ירוק ונעים המהווה ריאה ירוקה, בריכות נוי ומתקני פנאי להנאת דיירי הפרויקט, משפחותיהם ואורחיהם.



ברנע ב'

ברנע

טיילת אשקלון

מרינה אשקלון

חוף הים

אפרידר

אשקלון סיטי

“HIGH מול הים” יחיד 154

“כוכב הצפון” יחיד 31

“כוכב הצפון” יחיד 21

צומת אבא הלל סילבר

תחנת רכבת

עיר היין באשקלון

We are Building The WINE CITY

3

פרויקטים

שמהווים נקודת מפנה בעיר היין באשקלון, כל פרויקט נבנה בקונספט ואופי ייחודי, ללא פשרות

9

מגדלים

המשקיפים לפארק היין וליים התיכון, המגדלים נבנו בסמוך לאתרים ארכיאולוגיים נדירים מול הקידמה וההתפתחות

6,000 כ-

מ"ר מסחר

המתחם המסחרי הראשון בעיר היין

35,339 כ-

דונם

7

בניינים

שתוכננו בקפידה רבה תוך שימת דגש על סטנדרט בנייה גבוה לטובת הדיירים

680

יח"ד

רחבות ידיים שעוצבו בתכנון אדריכלי מבריק בניצול מקסימלי של המרחב עם חומרי הגלם הטובים ביותר

2,000 כ-

מ"ר משרדים

מתחם משרדים דינמי, נוח וסגנוני התואם לכל בית עסק

הצגת הפרויקט

4

מתבצע מול
חברת "ק.ג. יזום
והשקעות בע"מ"

חברתנו תעמיד לרשות הזוכים מידע על אופן הרכישה במסגרת "מחיר למשתכן" ובתוך **14 ימים** מרגע הנגשת מלוא המידע **יבוצע זימון** יזום של הזוכים למועד בחירת דירה. בשלב זה על הזוכה לגבש החלטה לגבי הדירה אותה ירצה לרכוש (מגרש, בניין, דירה). מומלץ להיכנס למלאי הדירות באתר זה ולהתעדכן במלאי הקיים.

מודגש כי אין התחייבות כלשהי מטעמנו להבטיח דירה זו או אחרת. הנ"ל בכפוף למלאי הדירות הפנויות ולמיקום הזוכה בהגרלה.

בחירת דירה

5

מתבצע מול
חברת "ק.ג. יזום
והשקעות בע"מ"

לאחר סיום שלב 4 חברתנו תזמן את הזוכים ע"פ מיקומם הסידורי בהגרלה לבחירת הדירה. במעמד זה יציגו הזוכים את האסמכתאות הנדרשות:

1. צילום ת.ז של כל אחד מהרוכשים.
2. תעודת זכאות/ הארכת תוקף זכאות.
3. הודעת זכייה.

כמו כן, במעמד זה יחתמו הרוכשים על טופס בחירת הדירה. טופס זה יהווה אסמכתא להכנת חוזה מכר על הדירה ולא תהיה אפשרות לרוכש לשנות את בחירתו.

במידה ומגיע רק אחד הזוכים יש להצטייד בייפוי כוח מאומת ע"י עו"ד הכולל את פרטי הפרויקט ומס' הגרלה + ת"ז הזוכה שלא הגיע. אי הגעה במועד ובזמן שנקבע לפגישת "בחירת הדירה" תבטל את זכות הזוכה לבחירת דירה (בהתאם לנהלי משרד הבינוי והשיכון).

מודגש שבמעמד בחירת הדירה חייבים להגיע כל הזוכים הרשומים בטופס אישור הזכייה, או נציג מטעמם המלווה בייפוי כוח נוטריוני.

בנוסף, בעת חתימה על טופס בחירת הדירה הזוכה יידרש לשלם פיקדון בסך 2,000 ₪. במקרים חריגים בהם זוכה יעדכן כי אינו יכול להגיע עקב סיבות שונות הנובעות כתוצאה מהקורונה (בידוד, חולה וכו') לחברת הבקרה תהיה הסמכות לאשר לזוכה לבחור בצורה מקוונת ובמקרה זה לא יידרש ייפוי כוח נוטריוני או ייפוי כוח מאומת. חלופה זו של בחירה מקוונת תהיה חלופה נוספת לביצוע בחירת דירות ככל והמצב לא יאפשר לצאת ולהגיע לקבלן לבחירת דירות.

חתימת חוזה

6

מתבצע מול
חברת "ק.ג. יזום
והשקעות בע"מ"

עד 30 יום ממועד בחירת הדירה יש להגיע לחתימת רכישת הדירה. מעמד החתימה האמור בסעיף זה הנו לחתימה על החוזה בלבד.

מובהר כי חוזה המכר ונספחיו נבדקו ואושרו ע"י משרד הבינוי והשיכון.

* המועדים המצוינים עשויים להשתנות בהתאם להחלטת משרד הבינוי והשיכון. המידע המחייב הוא זה המופיע באתר משרד הבינוי והשיכון.

Chinook
H H I C H H

HIGH LOCATION

עיר היין באשקלון

ליהנות מהטבע, בעיר.

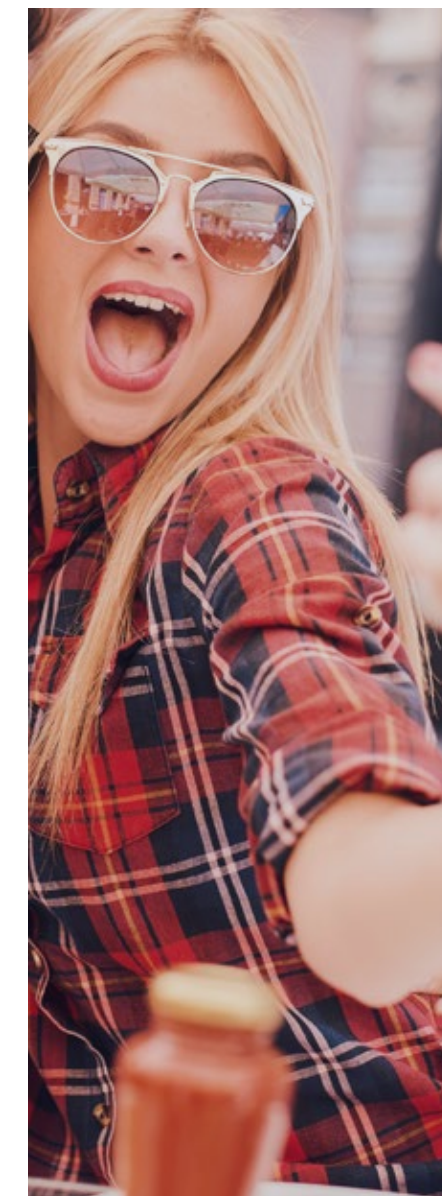
חווית המגורים בעיר היין הופכת ייחודית בזכות שפע של אוויר נקי, שקט ושלווה הטובלים בריאה ירוקה. הנגישות למרחבי הטבע מורגשת בכל פינה, מפארק היין השכונתי דרך פארקים ירוקים, גינות ציבוריות, שבילי אופניים, מתקני משחקים ובריכות נוי המאופיינים באלמנטים טבעיים.



HIGH LIFE STYLE

עליית מדרגה באיכות החיים

ההזדמנות שלכם ליהנות מפרויקט חדש ומתקדם, לקחת את רמת החיים שלכם צעד אחד קדימה כמו שתמיד חלמתם. כל זה קורה עכשיו בפרויקט "HIGH PARK". אתם מוזמנים להצטרף לקהילה צעירה השואפת לאיכות חיים גבוהה המשלבת עירוניות מודרנית ואיכותית.

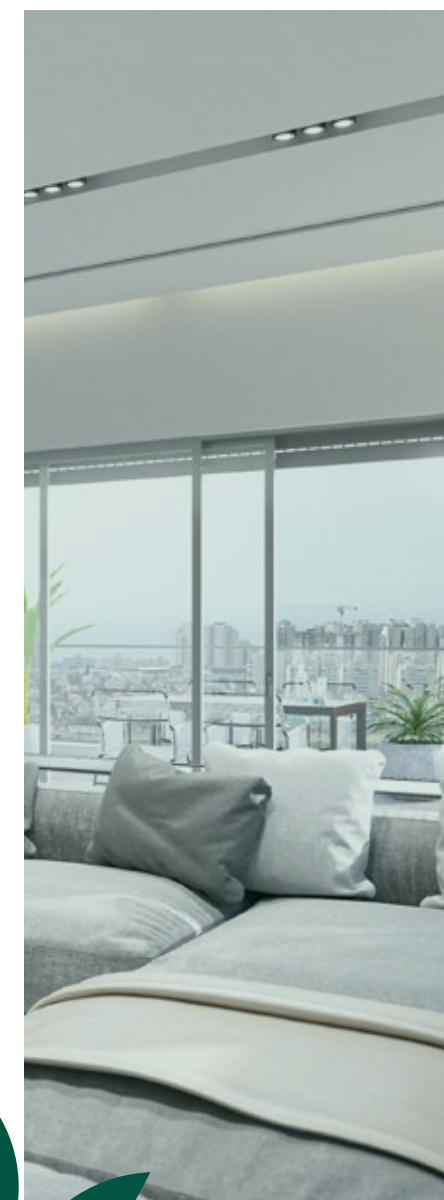


HIGH DESIGN

ערך הליך באשקלול

מפרט טכני עשיר

עיצוב הבית נחשב לחלק בלתי נפרד בתהליך תכנון הבית החדש שלכם. הפרויקט שלנו "HIGH PARK" מציע לדיירים מפרט טכני עשיר ומעוצב בסטנדרט בנייה מתקדם, איכותי ויוקרתי.

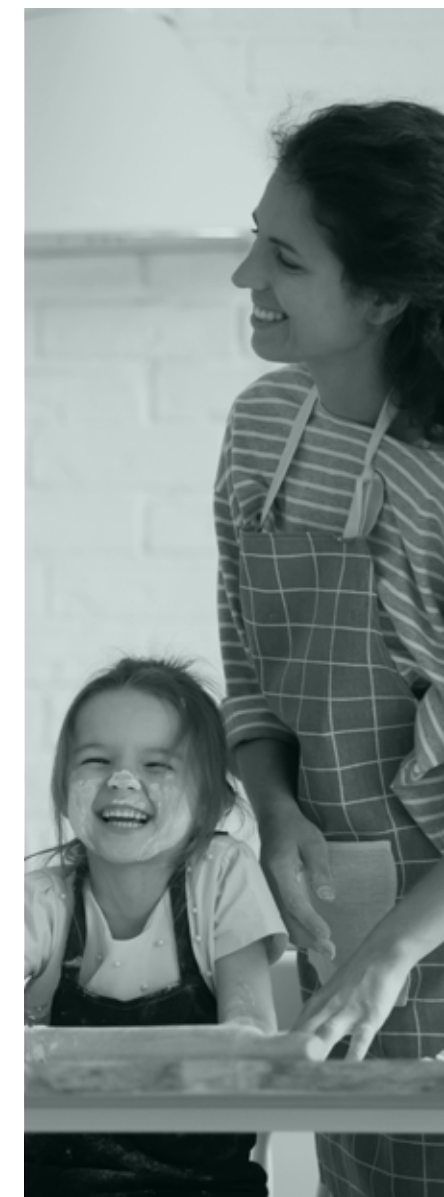
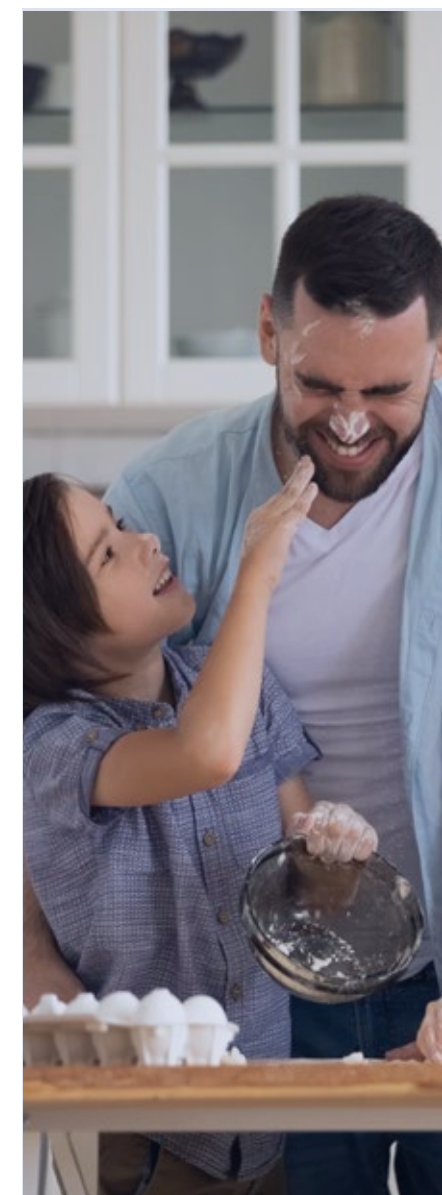


HIGH FAMILY

עיר הינו באשקלון

חלום של כל משפחה

איכות חיים נמדדת בזמן הפנאי המשפחתי. תודות למרחבים ירוקים וגישה נוחה למרכזי פנאי ותרבות, הפרויקט שלנו "HIGH PARK" הוא המקום המושלם ליצירת זיכרונות משפחתיים בכל דרך שתבחרו.



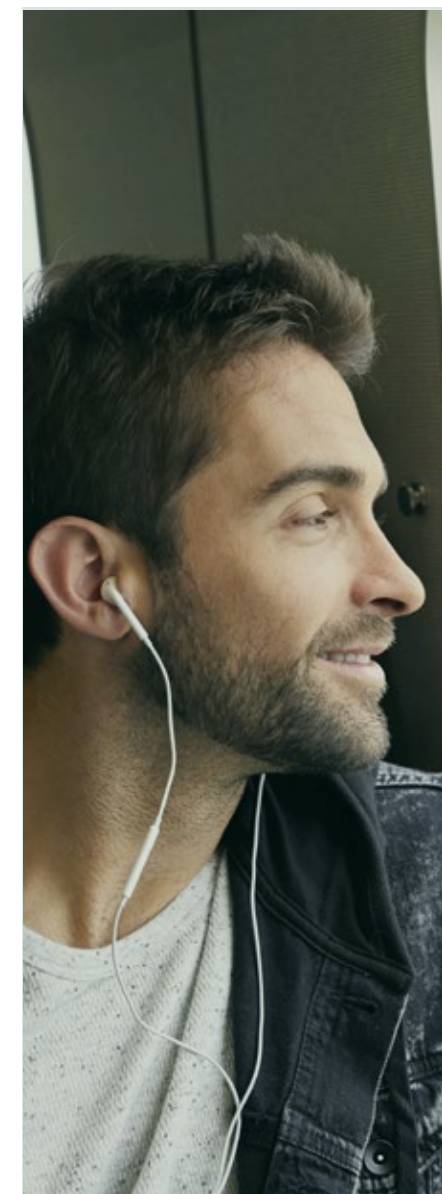
HIGH & FAST

עיר היין באשקלון

נגישות ותחבורה

דיירי השכונה ייהנו מהזדמנויות תעסוקה, נגישות וקרבה מלאה לצירי תנועה, בזכות יציאה צפונית חדשה שתתחבר עם כביש 4, מצפון ליישוב באר גנים, היציאה מהשכונה תהיה קלה ונוחה.

בסמיכות לשכונה תמצאו תחנת רכבת חדשה באזור מסחרי חדש שיכלול גם תחנת אוטובוסים מרכזית. ממזרח לשכונה החדשה עתיד להיבנות אזור תעסוקה, מסחר ובילוי הכולל מסעדות ובתי קפה.



HIGH REPUTATION

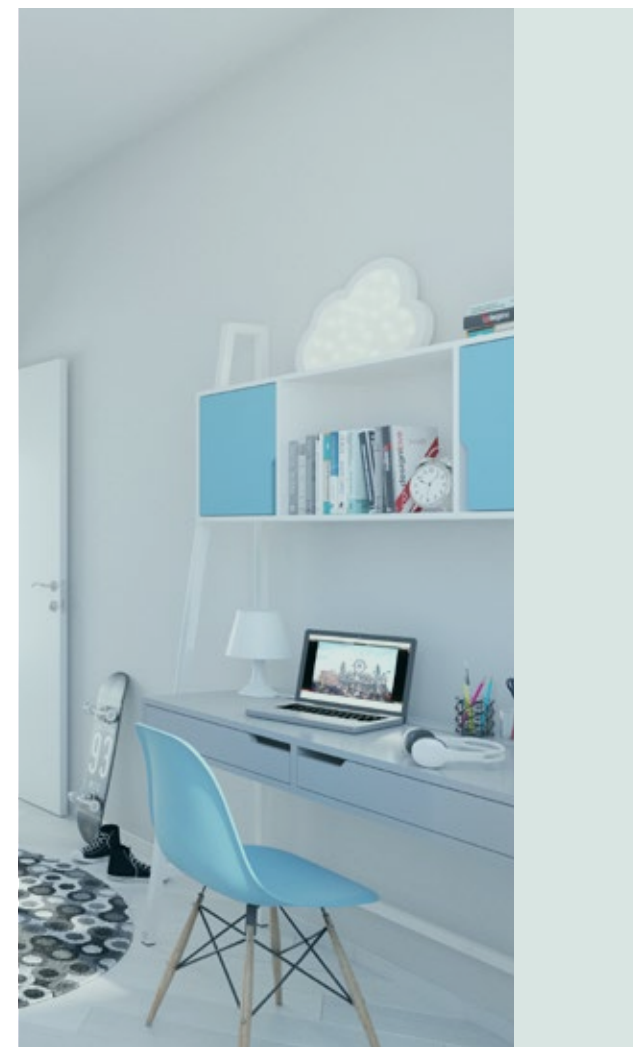
עיר הירן באשקלון

אתם בידיים טובות

אלפי משפחות נהנות מידי יום מסטנדרט הבנייה היוקרתי של קבוצת "HIGH GROUP" חי נחמיאס מגורים והשקעות". הקבוצה מוכיחה את עצמה בהצלחה בשלל פרויקטים למגורים ומסחר ברחבי הארץ, וידועה במוניטין הרב שצברה כחברה מקצועית ואמינה.

הפרויקטים של הקבוצה מלווים ע"י מיטב האדריכלים, המתכננים, המעצבים, יועצי הנוף, הבטיחות, התנועה ומיטב הספקים.

החברה בונה בין היתר פרויקטים נוספים באשקלון, אילת, חריש, ראשון לציון, עפולה, הרצליה ועוד.





בניין G

מספר עמוד	כיוון	מחיר דירה לפי מחיר למשתכן	מספר חניה	כמות חניות	מספר מחסן	שטח מחסן	שטח מרפסת	שטח דירה (מטר)	מספר חדרים	טיפוס	קומה	מספר דירה
30	צפון מזרח	1,132,203	47	1	30	10.78	10.56	105.35	4	A	1	1
31	דרום מזרח	1,165,095	46	1	34	15.06	12.74	106.32	4	B*		2
32	דרום מערב צפון מזרח	1,276,817	45	1	41	10.14	79.77	99.51	4	C*		3
33	צפון מזרח	1,304,641	44	1	42	9.11	10.55	123.51	5	D*		4
30	צפון מזרח	1,133,780	43	1	35	11.18	10.56	105.35	4	A	2	5
34	דרום מזרח	1,143,778	42	1	31	9.68	12.74	106.31	4	B		6
35	דרום מערב צפון	947,942	41	1	25	8.53	28.30	82.24	3	C-		7
36	צפון מזרח	1,323,858	168	1	17	14.05	10.56	123.48	5	D		8
30	צפון מזרח	1,126,445	169	1	27	9.32	10.56	105.35	4	A	3	9
34	דרום מזרח	1,135,023	170	1	38	7.46	12.74	106.31	4	B		10
35	דרום מערב צפון	983,241	171	1	14	17.48	28.30	82.24	3	C-		11
36	צפון מזרח	1,308,319	172	1	13	10.11	10.56	123.48	5	D		12
30	צפון מזרח	1,126,721	173	1	26	9.39	10.56	105.35	4	A	4	13
34	דרום מזרח	1,178,721	174	1	28	18.54	12.74	106.31	4	B		14
37	צפון מערב	1,065,550	175	1	39	6.36	12.92	99.65	4	C		15
36	צפון מזרח	1,284,537	176	1	24	4.08	10.56	123.48	5	D		16
30	צפון מזרח	1,120,292	166	1	50	7.76	10.56	105.35	4	A	5	17
34	דרום, מזרח	1,150,128	165	1	49	11.29	12.74	106.31	4	B		18
37	צפון מערב	1,068,863	164	1	48	7.2	12.92	99.65	4	C		19
36	צפון מזרח	1,296,566	163	1	47	7.13	10.56	123.48	5	D		20
30	צפון מזרח	1,132,794	162	1	46	10.93	10.56	105.35	4	A	6	21
34	דרום מזרח	1,170,479	159	1	51	16.45	12.74	106.31	4	B		22
37	צפון מערב	1,085,625	167	1	20	11.45	12.92	99.65	4	C		23
36	צפון מזרח	1,309,896	177	1	21	10.51	10.56	123.48	5	D		24
34	דרום מזרח	1,154,624	178	1	12	12.43	12.74	106.31	4	B	7	26
37	צפון מערב	1,066,812	179	1	37	6.68	12.92	99.65	4	C		27
34	דרום מזרח	1,138,257	180	1	29	8.28	12.74	106.31	4	B	8	30
37	צפון מערב	1,069,889	181	1	36	7.46	12.92	99.65	4	C		31
34	דרום מזרח	1,131,789	157	1	45	6.64	12.74	106.31	4	B	9	34
37	צפון מערב	1,071,427	156	1	40	7.85	12.92	99.65	4	C		35

בניין G

תכניות קומה - בניין G

בניין G
קומת מרתף | מחסנים וחניות



בניין G



בניין H

בניין ו



*התוכניות להמחשה בלבד

קומת קרקע בניין G



*התוכניות להמח

קומה 1 בניין G



דירה מס' 1

דירה מס' 2

דירה מס' 4

דירה מס' 3



קומות 2-3 בניין G



דירות מס' 5,9

דירות מס' 6,10



דירות מס' 8,12

דירות מס' 7,11





קומות 4-9 בניין G

דירות מס' 13,17,21,25,29,33

דירות מס' 14,18,22,26,30,34



דירות מס' 16,20,24,28,32,36

דירות מס' 15,19,23,27,31,35

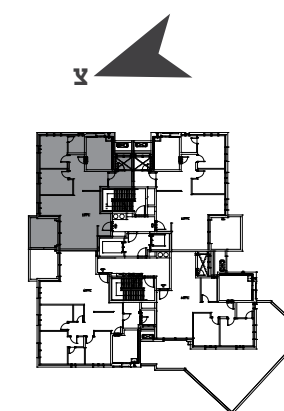
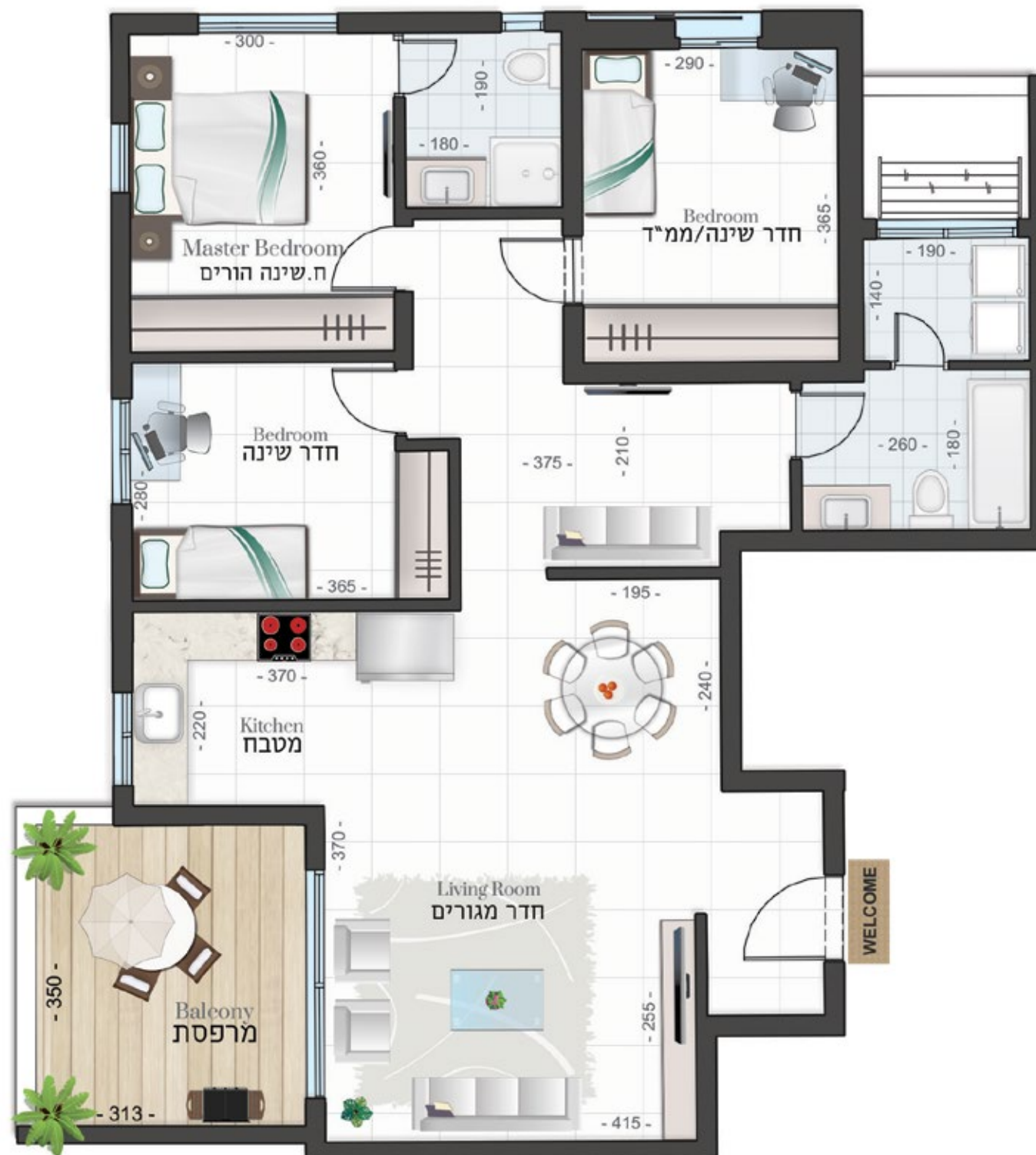


תכניות דירה - בניין G



בניין G | קומות 1-6 | דירות מס' 1,5,9,13,17,21 | דירת 4 חדר' | דגם A | צפון מזרח

שטח הדירה: 105.35 מ"ר
שטח המרפסת: 10.56 מ"ר

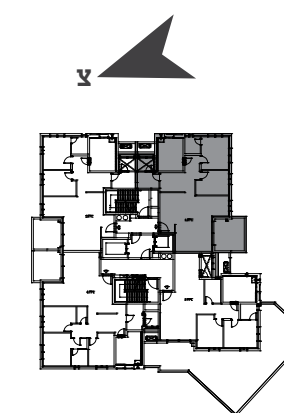


תכניות דירה - בניין G



בניין G | קומה 1 | דירה מס' 2
דירת 4 חדר | דגם B* | דרום מזרח

שטח הדירה: 106.32 מ"ר
שטח המרפסת: 12.74 מ"ר



תכניות דירה - בניין G



בניין G | קומה 1 | דירה מס' 3
דירת 4 חדר' | דגם C* | צפון מערב דרום מזרח

שטח הדירה: 99.51 מ"ר
שטח המרפסת: 79.77 מ"ר

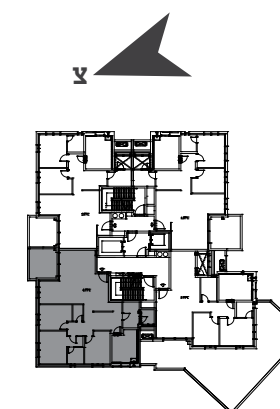


תכניות דירה - בניין G



בניין G | קומה 1 | דירה מס' 4
דירת 5 חדר' | דגם D* | צפון מזרח

שטח הדירה: 123.51 מ"ר
שטח המרפסת: 10.55 מ"ר



תכניות דירה - בניין G



**מחיר
למשתכן**
בדרך לדירה משלך

בניין G | קומות 2-9 | דירות מס' 6,10,14,18,22,26,30,34
דירת 4 חדר' | דגם B | דרום מזרח

שטח הדירה: 106.31 מ"ר
שטח המרפסת: 12.74 מ"ר

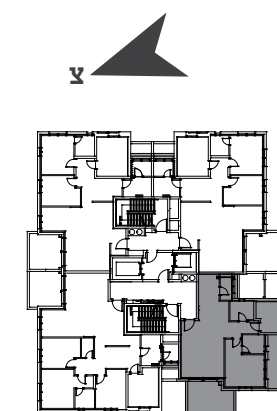


תכניות דירה - בניין G



בניין G | קומות 2-3 | דירות מס' 7,11
דירת 3 חדר' | דגם C- | דרום מערב צפון

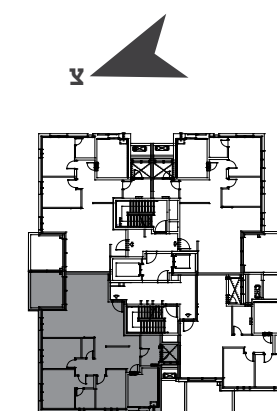
שטח הדירה: 82.24 מ"ר
שטח המרפסות: 12.92 מ"ר + 15.38 מ"ר



תכניות דירה - בניין G

בניין G | קומות 2-6 | דירות מס' 8,12,16,20,24 | דירת 5 חדר' | דגם D | צפון מזרח

שטח הדירה: 123.48 מ"ר
שטח המרפסת: 10.56 מ"ר

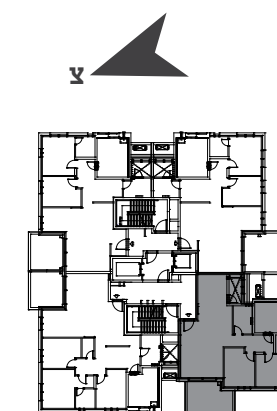
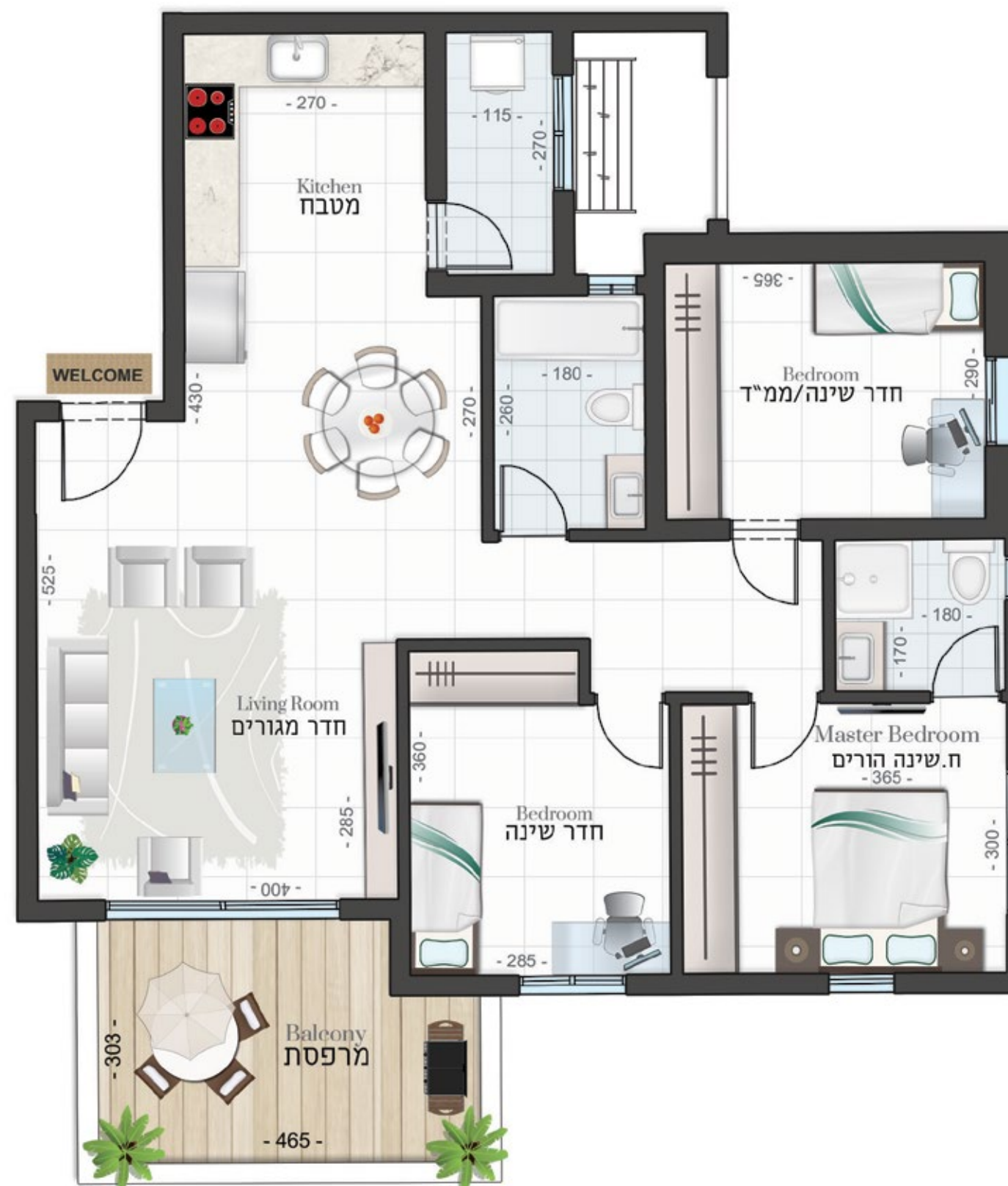


תכניות דירה - בניין G



בניין G | קומות 4-9 | דירות מס' 15,19,23,27,31,35
דירת 4 חדר' | דגם C | צפון מערב

שטח הדירה: 99.65 מ"ר
שטח המרפסת: 12.92 מ"ר





בניין H

מספר עמוד	כיוון	מחיר דירה לפי מחיר למשתכן	מספר חניה	כמות חניות	מספר מחסן	שטח מחסן	שטח מרפסת	שטח דירה (מטר)	מספר חדרים	טיפוס	קומה	מספר דירה
45	צפון מערב	1,117,886	118	1	30	7.2	10.56	105.33	4	A2*	1	1
46	דרום מזרח	1,165,095	129	1	51	14.06	12.74	106.72	4	B2*		2
47	דרום מזרח צפון מערב	1,275,712	127	1	43	10.76	78.47	99.54	4	C2*		3
48	צפון מערב	1,303,744	126	1	50	8.95	10.56	123.48	5	D2*		4
49	צפון מערב	1,320,052	124	1	48	13.11	10.56	123.47	5	A2	2	5
50	מזרח צפון מערב	952,813	117	1	23	10.07	28.36	82.10	3	B2-		6
51	דרום מזרח	1,156,537	128	1	44	12.94	12.74	106.30	4	C2		7
52	צפון מערב	1,157,464	25	1	45	17.16	10.56	105.36	4	D2		8
50	מזרח צפון מערב	970,088	26	1	28	14.45	28.36	82.10	3	B2-	3	10
51	דרום מזרח	1,157,089	27	1	34	13.08	12.74	106.30	4	C2		11
52	צפון מערב	1,138,020	28	1	29	12.23	10.56	105.36	4	D2		12
53	צפון מזרח	1,083,101	29	1	22	11.11	12.92	99.53	4	B2	4	14
51	דרום מזרח	1,150,897	134	1	18	11.51	12.74	106.30	4	C2		15
52	צפון מערב	1,145,198	133	1	17	14.05	10.56	105.36	4	D2		16
53	צפון מזרח	1,089,845	143	1	37	12.82	12.92	99.53	4	B2	5	18
51	דרום מזרח	1,155,906	148	1	24	12.78	12.74	106.30	4	C2		19
52	צפון מערב	1,120,706	149	1	20	7.84	10.56	105.36	4	D2		20
53	צפון מזרח	1,120,450	155	1	12	20.58	12.92	99.53	4	B2	6	22
51	דרום מזרח	1,140,958	154	1	26	8.99	12.74	106.30	4	C2		23
53	צפון מזרח	1,074,188	153	1	13	8.85	12.92	99.53	4	B2	7	26
51	דרום מזרח	1,144,508	152	1	16	9.89	12.74	106.30	4	C2		27
53	צפון מזרח	1,058,412	150	1	41	4.85	12.92	99.53	4	B2	8	30
51	דרום מזרח	1,160,047	151	1	46	13.83	12.74	106.30	4	C2		31
53	צפון מזרח	1,075,410	123	1	47	9.16	12.92	99.53	4	B2	9	34
51	דרום מזרח	1,136,502	125	1	49	7.86	12.74	106.30	4	C2		35

בניין H

תכניות קומה - בניין H

בניין H
קומת מרתף | מחסנים וחניות



בניין G



בניין H

בניין A



קומת קרקע בניין H



*התוכניות להמח

קומה 1 בניין H



דירה מס' 3

דירה מס' 2

דירה מס' 4

דירה מס' 1



קומות 2-3 בניין H

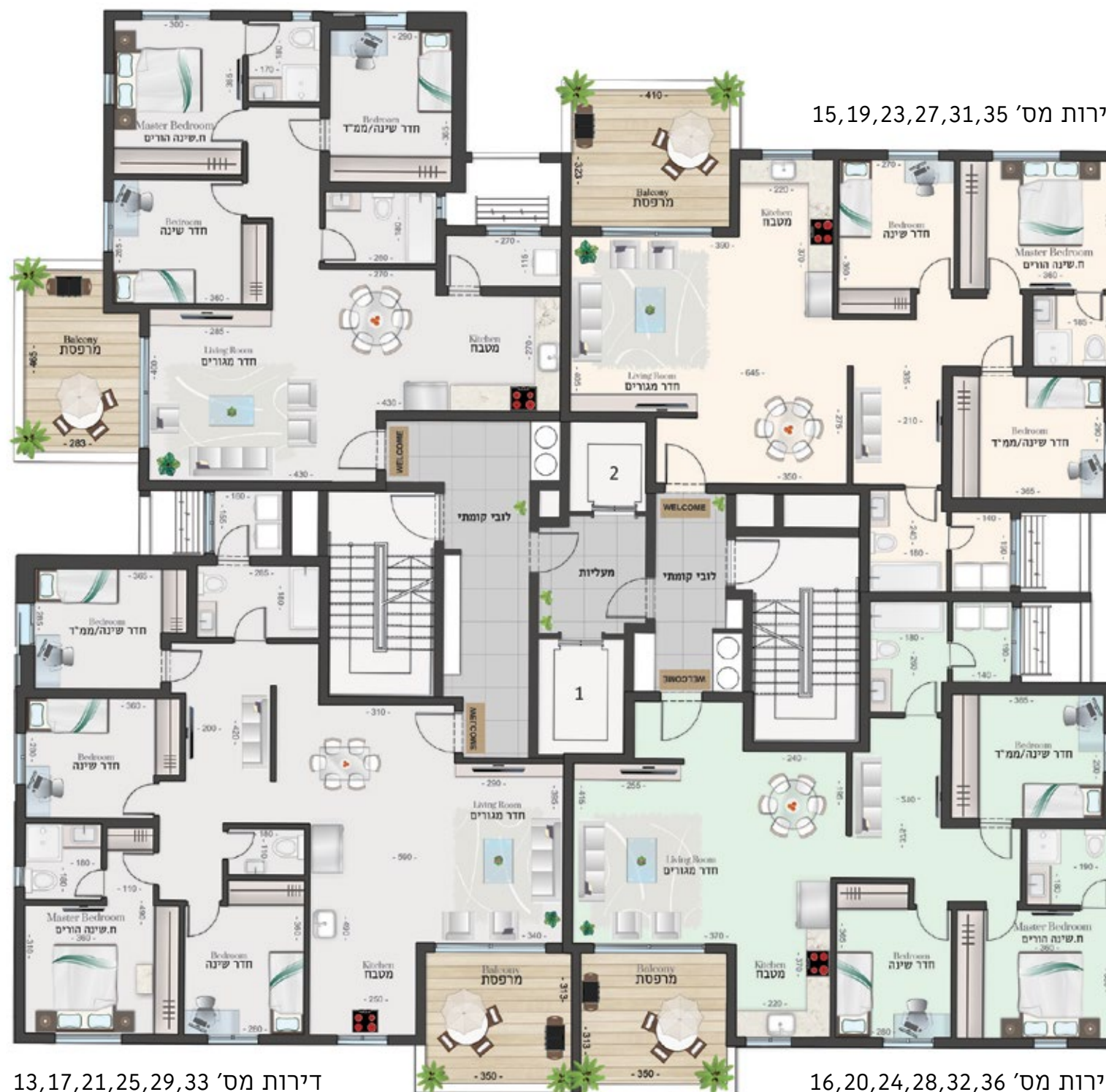


קומות 4-9 בניין H



דירות מס' 14,18,22,26,30,34

דירות מס' 15,19,23,27,31,35



דירות מס' 13,17,21,25,29,33

דירות מס' 16,20,24,28,32,36

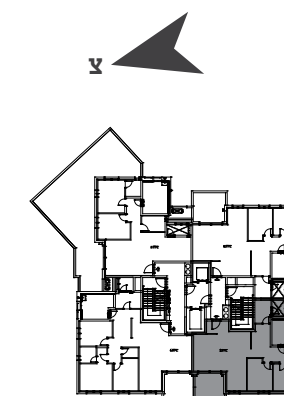


תכניות דירה - בניין H



בניין H | קומה 1 | דירה מס' 1
דירת 4 חדר' | דגם A2* | צפון מערב

שטח הדירה: 105.33 מ"ר
שטח המרפסת: 10.56 מ"ר

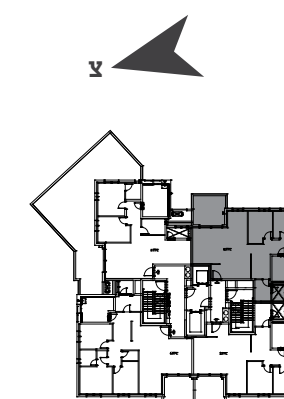


תכניות דירה - בניין H



בניין H | קומה 1 | דירה מס' 2
דירת 4 חדר' | דגם B2* | מזרח דרום

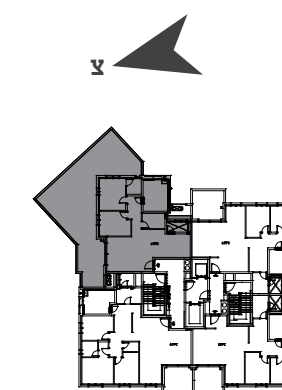
שטח הדירה: 106.72 מ"ר
שטח המרפסת: 12.74 מ"ר





בניין H | קומה 1 | דירה מס' 3
דירת 4 חדר' | דגם C2* | מזרח צפון מערב דרום

שטח הדירה: 99.54 מ"ר
שטח המרפסת: 78.47 מ"ר

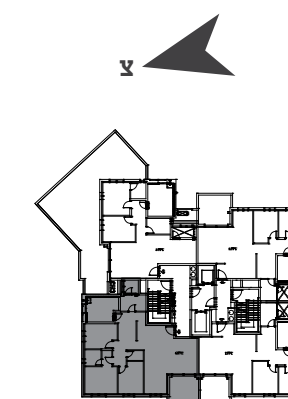


תכניות דירה - בניין H



בניין H | קומה 1 | דירה מס' 4
דירת 5 חדר' | דגם D2* | צפון מערב

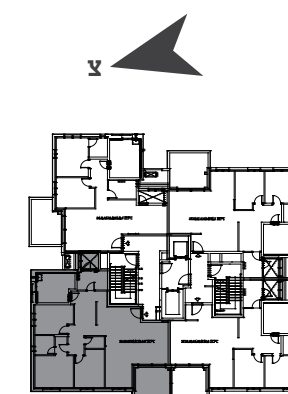
שטח הדירה: 123.48 מ"ר
שטח המרפסת: 10.56 מ"ר



תכניות דירה - בניין H

בניין H | קומה 2 | דירה מס' 5
דירת 5 חדר' | דגם A2 | צפון מערב

שטח הדירה: 123.47 מ"ר
שטח המרפסת: 10.56 מ"ר

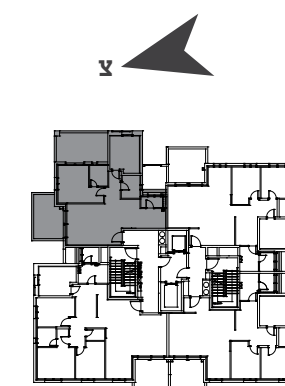


תכניות דירה - בניין H



בניין H | קומות 2-3 | דירות מס' 6,10
דירת 3 חד' | דגם B2 | מזרח צפון מערב

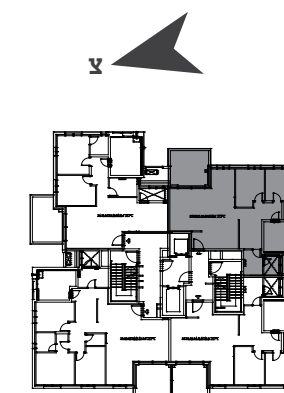
שטח הדירה: 82.10 מ"ר
שטח המרפסות: 12.92 מ"ר + 15.44 מ"ר





בניין H | קומות 2-9 | דירות מס' 7,11,15,19,23,27,31,35
דירת 4 חדר' | דגם C2 | מזרח דרום

שטח הדירה: 106.30 מ"ר
שטח המרפסת: 12.74 מ"ר

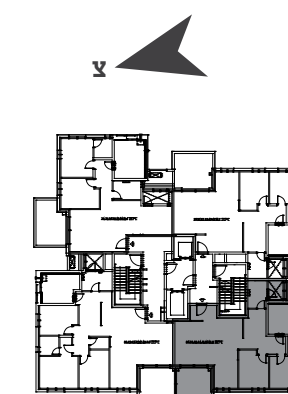


תכניות דירה - בניין H



בניין H | קומות 2-5 | דירות מס' 8,12,16,20
דירת 4 חדר' | דגם D2 | צפון מערב

שטח הדירה: 105.36 מ"ר
שטח המרפסת: 10.56 מ"ר



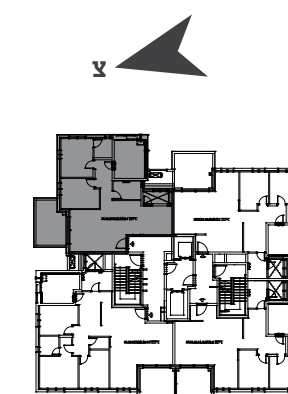
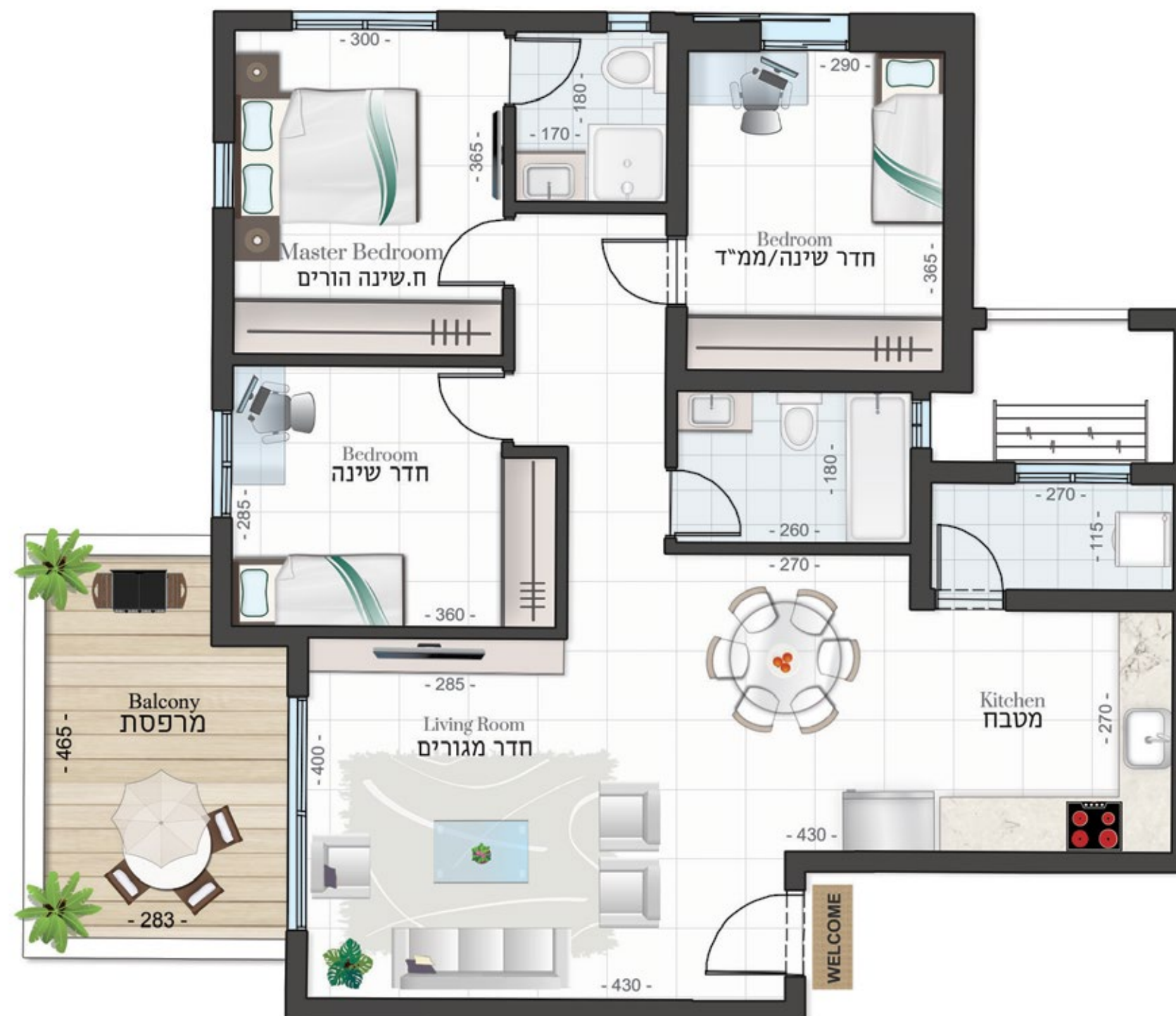
תכניות דירה - בניין H



בניין H | קומות 4-9 | דירות מס' 14,18,22,26,30,34

דירת 4 חדר' | דגם B2 | מזרח צפון

שטח הדירה: 99.53 מ"ר
שטח המרפסת: 12.92 מ"ר





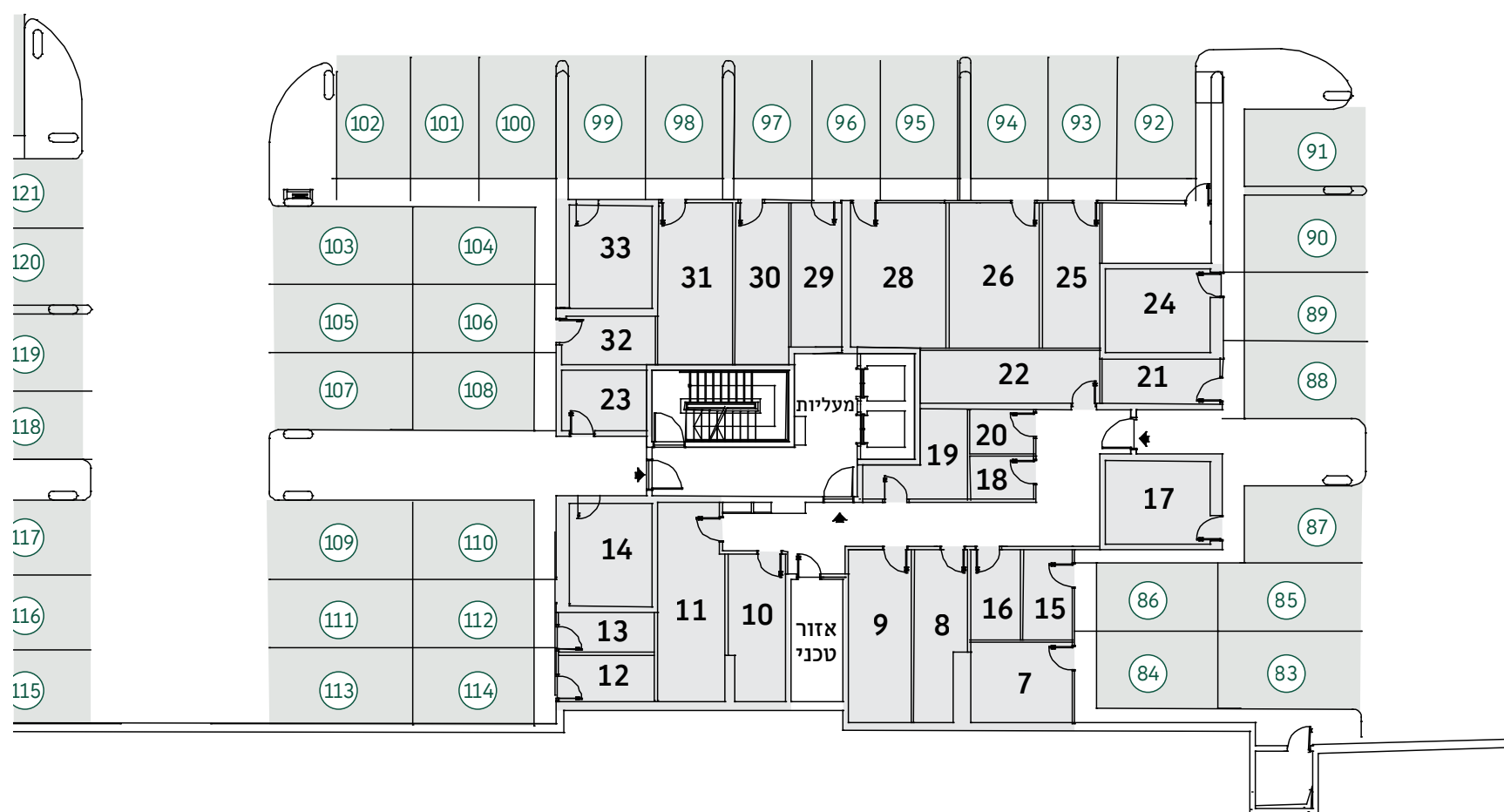
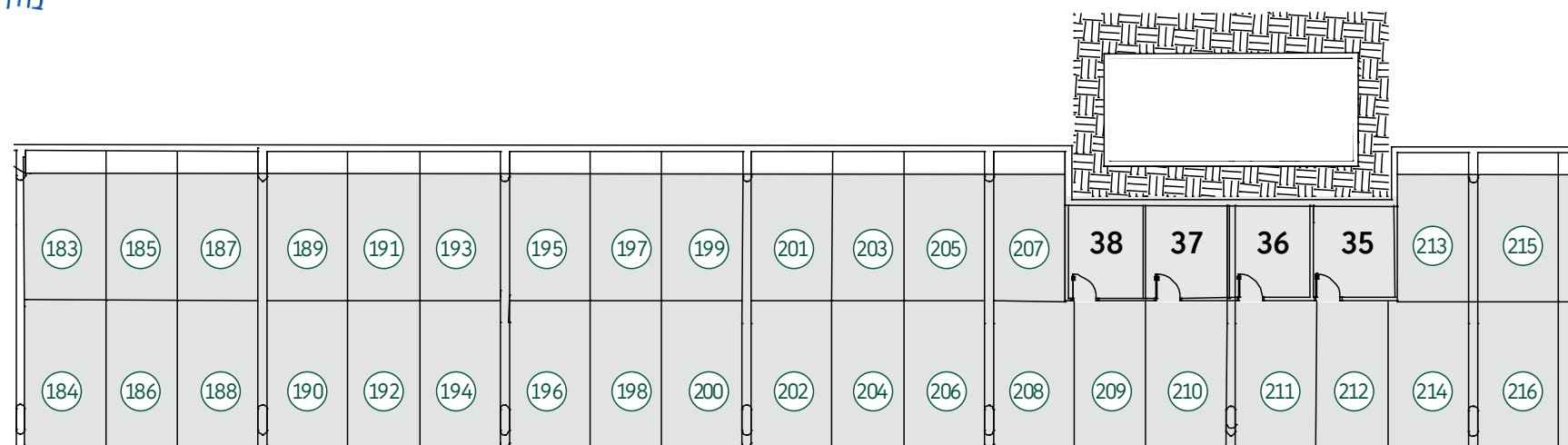
בניין 1

מספר עמוד	כיוון	מחיר דירה לפי מחיר למשתכן	מספר חניה	כמות חניות	מספר מחסן	שטח מחסן	שטח מרפסת/ גינה	שטח דירה (מטר)	מספר חדרים	טיפוס	קומה	מספר דירה	
60	צפון מזרח דרום	1,618,716	10	1	5	קרקע 5	5.45	154.46	114.30	4	AK	קרקע דירת גן	1
61	מערב	1,315,231	18	1	14		13.31	122.34	122.34	5	A3*	1	3
62	מערב צפון מזרח	1,043,405	17	1	11		18.23	60.74	78.31	3	B3*		4
63	צפון מזרח דרום	978,853	16	1	9		14.86	44.01	78.13	3	C3*		5
64	מזרח דרום	1,304,227	96	1	29		10.35	13.49	122.09	5	D3*		6
65	מערב	1,307,678	97	1	30		11.72	12.43	122.21	5	A3		2
66	מערב צפון	874,635	95	1	28		13.13	12.35	77.75	3	B3	8	
67	מזרח דרום	1,313,594	94	1	26		11.45	15.19	122.09	5	D3	10	
65	מערב	1,305,035	93	1	25		11.05	12.43	122.21	5	A3	3	11
66	מערב צפון	869,587	15	1	8		11.85	12.35	77.75	3	B3		12
68	צפון מזרח	886,536	16	1	22		13.18	15.04	78.13	3	C3		13
65	מזרח דרום	1,317,695	89	1	24		12.49	15.19	122.09	5	D3		14
67	מערב	1,325,150	98	1	31		16.15	12.43	122.21	5	A3	4	15
66	מערב צפון	854,324	88	1	21		7.98	12.35	77.75	3	B3		16
68	צפון מזרח	891,347	87	1	17		14.4	15.04	78.13	3	C3		17
67	מזרח דרום	1,334,891	83,84	2	7		11.85	15.19	122.09	5	D3		18
65	מערב	1,285,355	101	1	16		6.06	12.43	122.21	5	A3		5
66	מערב צפון	868,246	100	1	10		11.51	12.35	77.75	3	B3	20	
68	צפון מזרח	872,377	212	1	35		9.59	15.04	78.13	3	C3	21	
67	מזרח דרום	1,305,706	211	1	36		9.45	15.19	122.09	5	D3	22	
68	צפון מזרח	871,904	210	1	37		9.47	15.04	78.13	3	C3	6	25
67	מזרח דרום	1,303,931	209	1	38		9.00	15.19	122.09	5	D3		26
63	מערב צפון	876,607	99	1	33		13.63	12.35	77.75	3	B3	7	28
68	צפון מזרח	885,944	107,108	2	23		8.03	15.04	78.13	3	C3		29

**בניין
I**



בניין I
קומת מרתף | מחסנים וחניות





קומת קרקע בניין I



קומה 1 בניין I



דירה מס' 5

דירה מס' 6



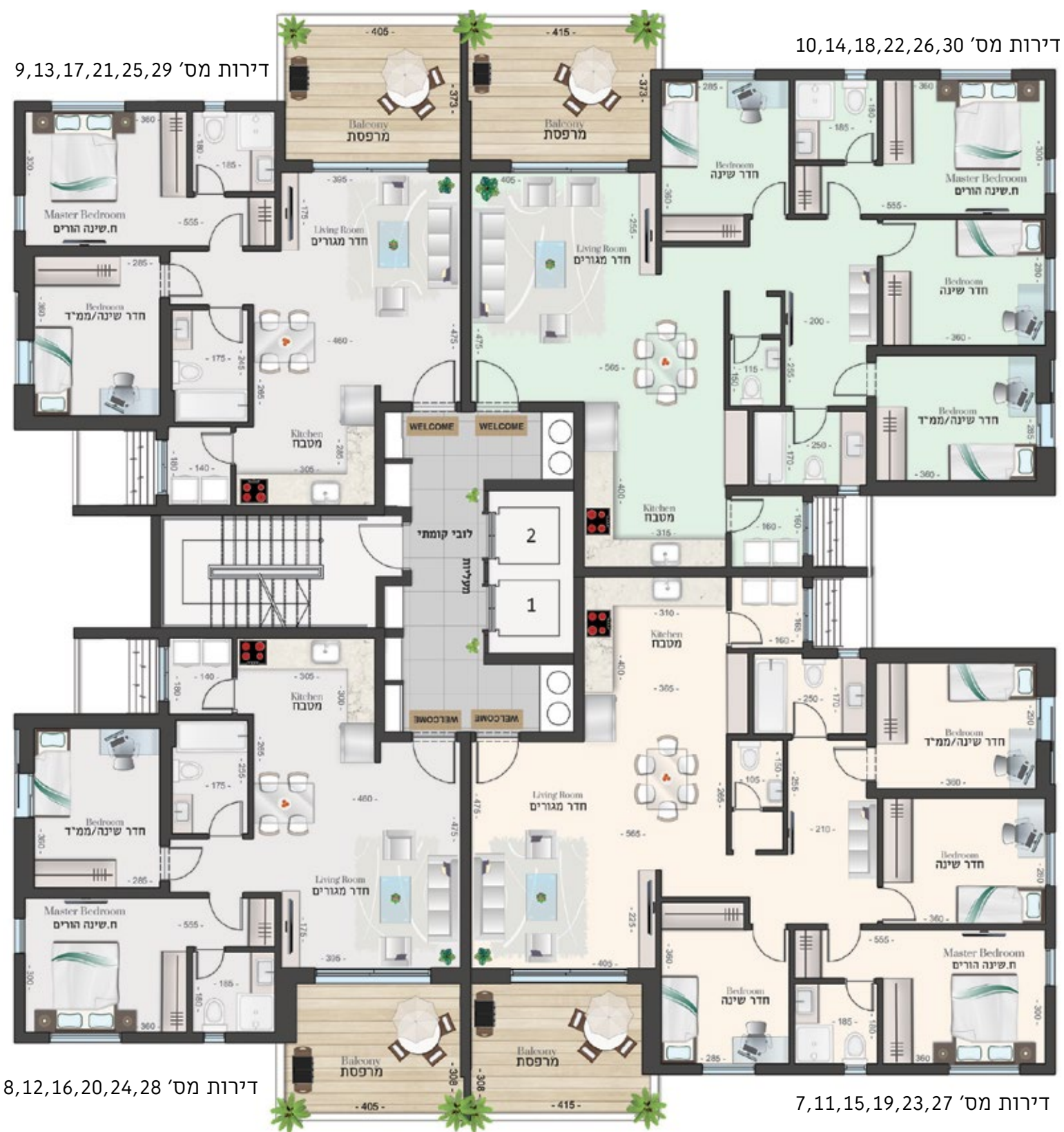
דירה מס' 4

דירה מס' 3





קומות 2-7 בניין I

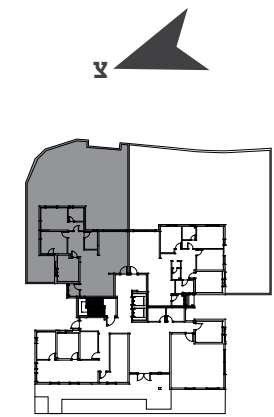


תכניות דירה - בניין I



בניין I | קומת קרקע | דירה מס' 1
דירת 4 חד' | דגם AK | צפון מזרח דרום

שטח הדירה: 114.30 מ"ר
שטח הגינה: 154.46 מ"ר



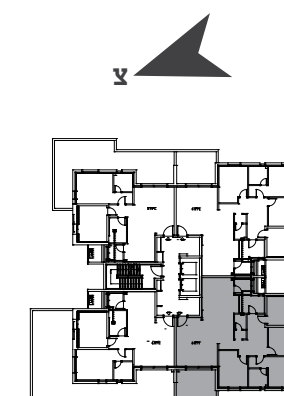
*התוכניות להמחשה בלבד

תכניות דירה - בניין I



בניין I | קומה 1 | דירה מס' 3
דירת 5 חדר' | דגם A3* | מערב

שטח הדירה: 122.34 מ"ר
שטח המרפסת: 12.43 מ"ר

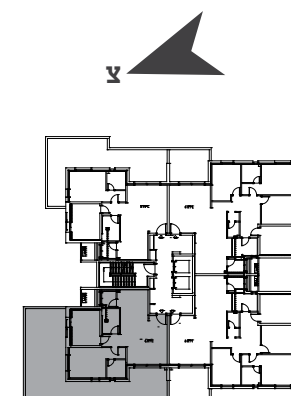


תכניות דירה - בניין I



בניין I | קומה 1 | דירה מס' 4
דירת 3 חדר' | דגם B3* | מערב צפון מזרח

שטח הדירה: 78.31 מ"ר
שטח המרפסת: 60.74 מ"ר

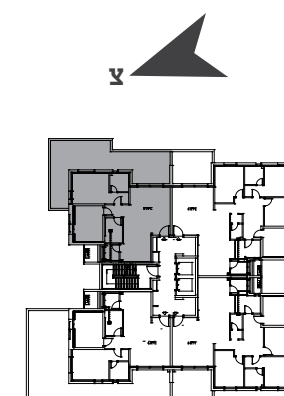


תכניות דירה - בניין I



בניין I | קומה 1 | דירה מס' 5
דירת 3 חדר' | דגם C3* | מזרח צפון דרום

שטח הדירה: 78.13 מ"ר
שטח המרפסת: 44.01 מ"ר

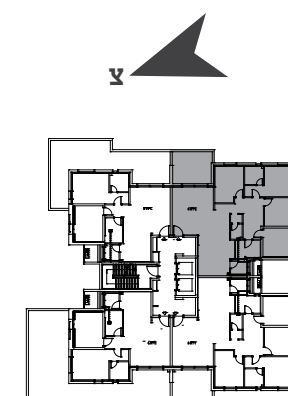


תכניות דירה - בניין I



בניין I | קומה 1 | דירה מס' 6
דירת 5 חדר' | דגם *D3 | מזרח דרום

שטח הדירה: 122.09 מ"ר
שטח המרפסת: 13.49 מ"ר

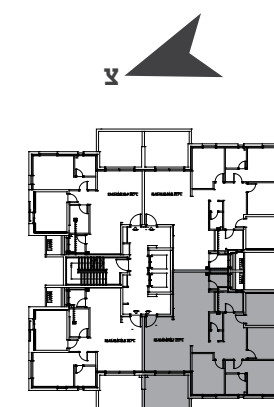


תכניות דירה - בניין I



בניין I | קומות 2-5 | דירות מס' 7,11,15,19 | דירת 5 חדר' | דגם A3 | מערב

שטח הדירה: 122.21 מ"ר
שטח המרפסת: 12.43 מ"ר

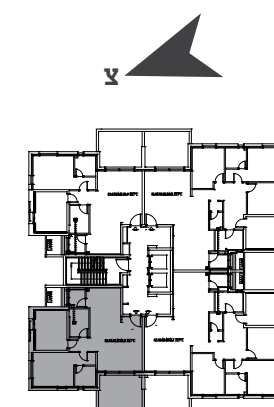
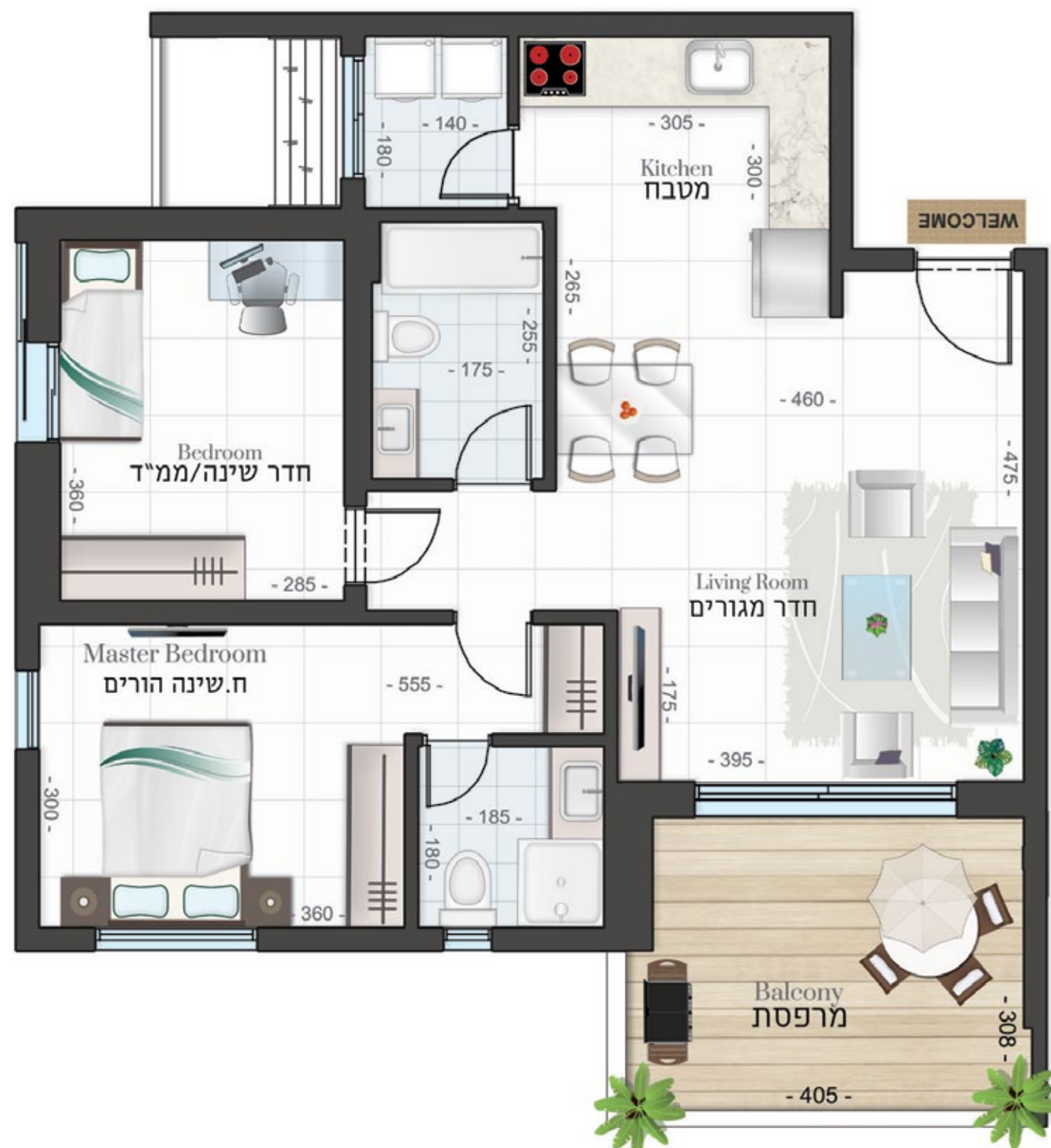


תכניות דירה - בניין I



בניין I | קומות 2-4,7 | דירות מס' 8,12,16,20,28 | דירת 3 חדר' | דגם B3 | צפון מערב

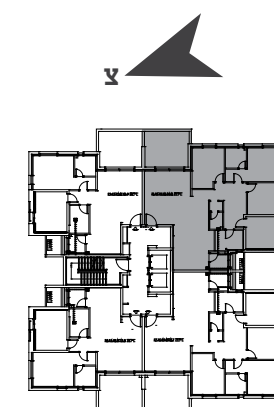
שטח הדירה: 77.75 מ"ר
שטח המרפסת: 12.35 מ"ר





בניין I | קומות 2-7 | דירות מס' 10,14,18,22,26 | דירת 5 חדר' | דגם D3 | מזרח דרום

שטח הדירה: 122.09 מ"ר
שטח המרפסת: 15.19 מ"ר

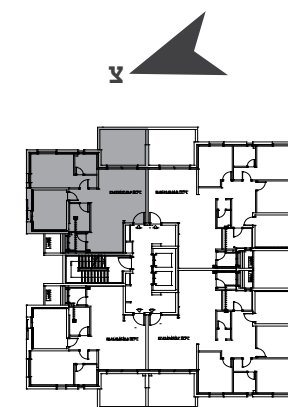


תכניות דירה - בניין I



בניין I | קומות 2-7 | דירות מס' 13,17,21,25,29 | דירת 3 חדר' | דגם C3 | מזרח צפון

שטח הדירה: 78.13 מ"ר
שטח המרפסת: 15.04 מ"ר





בניין J

מספר עמוד	כיוון	מחיר דירה לפי מחיר למשתכן	מספר חניה	כמות חניות	מספר מחסן	שטח מחסן	שטח /מרפסת/ גינה	שטח דירה (מטר)	מספר חדרים	טיפוס	קומה	מספר דירה
75	צפון מזרח דרום	1,743,442	2	1	6	5.44	196.64	114.30	4	BK1	קרקע דירת גן	2
76	מזרח דרום מערב	957,191	76	1	15	6.78	47.46	78.13	3	B4*	1	4
77	מזרח דרום מערב	1,032,254	67,68	2	26	9.36	62.43	78.22	3	C4*		5
78	צפון מערב	1,326,648	65,66	2	24	11.53	12.43	122.21	5	D4*		6
79	צפון מזרח	1,323,730	197,198	2	27	9.02	15.19	122.09	5	A4		2
80	מזרח דרום	886,614	69	1	30	13.16	15.06	78.14	3	B4	8	
81	דרום מערב	903,879	70	1	31	19.37	12.35	78.22	3	C4	9	
82	צפון מערב	1,335,838	71	1	32	18.86	12.43	122.21	5	D4	10	
79	צפון מזרח	1,322,231	72	1	33	13.64	15.19	122.09	5	A4	3	11
80	מזרח דרום	894,108	73	1	34	15.06	15.06	78.14	3	B4		12
81	דרום מערב	868,502	74	1	35	10.40	12.35	78.22	3	C4		13
82	צפון מערב	1,311,227	75	1	36	12.62	12.43	122.21	5	D4		14
79	צפון מזרח	1,323,690	77	1	37	14.01	15.19	122.09	5	A4	4	15
80	מזרח דרום	886,969	78	1	38	13.25	15.06	78.14	3	B4		16
81	דרום מערב	851,859	90	1	12	6.18	12.35	78.22	3	C4		17
82	צפון מערב	1,329,922	201,202	2	11	12.36	12.43	122.21	5	D4		18
79	צפון מזרח	1,338,795	203,204	2	16	12.84	15.19	122.09	5	A4	5	19
80	מזרח דרום	879,082	205,206	2	18	6.25	15.06	78.14	3	B4		20
79	מזרח	1,345,973	91	1	9	19.66	15.19	122.09	5	A4	6	23
80	מזרח דרום	945,458	223,224	2	10	23.08	15.06	78.14	3	B4		24
80	מזרח דרום	882,828	229,230	2	8	7.20	15.06	78.14	3	B4	7	28
81	דרום מערב	899,067	79,80	2	14	13.15	12.35	78.22	3	C4		29

בניין J



בניין J
קומת מרתף | מחסנים וחניות



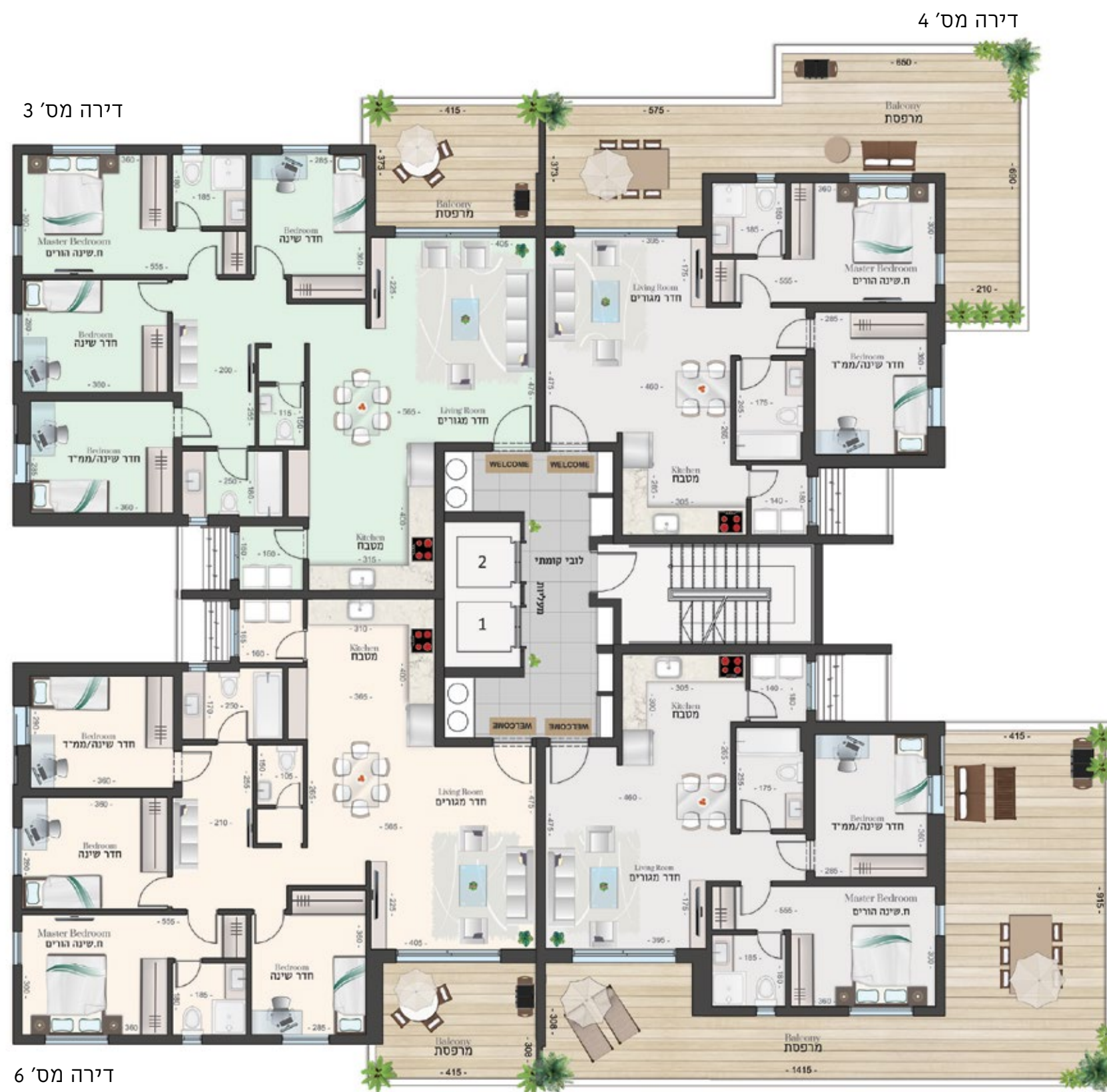
קומת קרקע בניין J



*התוכניות להמחשה בלבד



דירה מס' 3



דירה מס' 6

דירה מס' 4

קומה 1 בניין J

דירה מס' 5



*התוכניות להמחשה בלבד



קומות 2-7 בניין J

דירות מס' 7,11,15,19,23,27

דירות מס' 8,12,16,20,24,28



דירות מס' 10,14,18,22,26,30

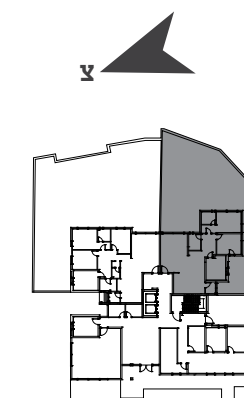
דירות מס' 9,13,17,21,25,29



תכניות דירה - בניין J

בניין J | קומת קרקע | דירה מס' 2
דירת 4 חדר' | דגם BK1 | צפון מזרח דרום

שטח הדירה: 114.30 מ"ר
שטח הגינה: 196.64 מ"ר



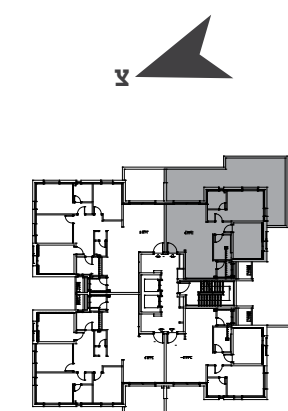
*התוכניות להמחשה בלבד

תכניות דירה - בניין J



בניין J | קומה 1 | דירה מס' 4
דירת 3 חדר' | דגם B4* | מזרח דרום מערב

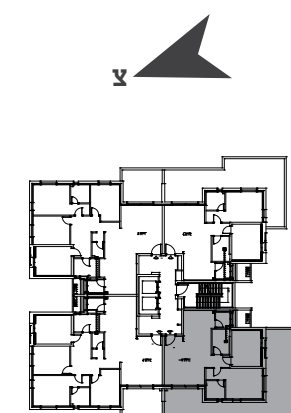
שטח הדירה: 78.13 מ"ר
שטח המרפסת: 47.46 מ"ר



תכניות דירה - בניין J

בניין J | קומה 1 | דירה מס' 5
דירת 3 חדר' | דגם C4* | מערב דרום

שטח הדירה: 78.22 מ"ר
שטח המרפסת: 62.43 מ"ר



תכניות דירה - בניין J



בניין J | קומה 1 | דירה מס' 6
דירת 5 חדר' | דגם *D4 | צפון מערב

שטח הדירה: 122.21 מ"ר
שטח המרפסת: 12.43 מ"ר

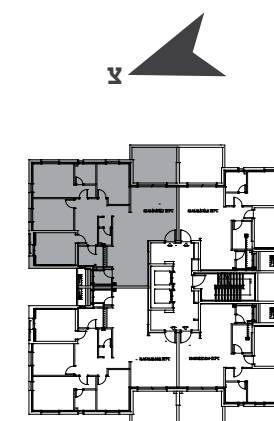


תכניות דירה - בניין J



בניין J | קומות 2-6 | דירות מס' 7,11,15,19,23 | דירת 5 חדר' | דגם A4 | צפון מזרח

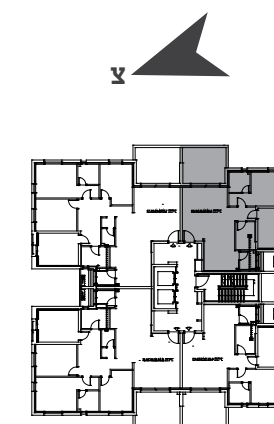
שטח הדירה: 122.09 מ"ר
שטח המרפסת: 15.19 מ"ר



תכניות דירה - בניין J

בניין J | קומות 2-7 | דירות מס' 8,12,16,20,24,28
דירת 3 חדר | דגם B4 | מזרח דרום

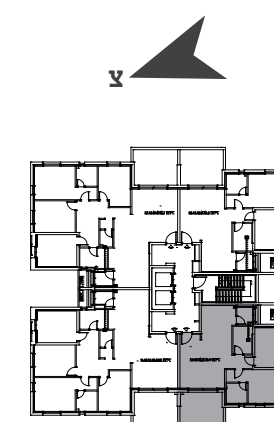
שטח הדירה: 78.14 מ"ר
שטח המרפסת: 15.06 מ"ר



תכניות דירה - בניין J

בניין J | קומות 2-4,7 | דירות מס' 9,13,17,29
דירת 3 חד' | דגם C4 | דרום מערב

שטח הדירה: 78.22 מ"ר
שטח המרפסת: 12.35 מ"ר



תכניות דירה - בניין J



בניין J | קומות 2-4 | דירות מס' 10,14,18 | דירת 5 חדר' | דגם D4 | צפון מערב

שטח הדירה: 122.21 מ"ר
שטח המרפסת: 12.43 מ"ר





בניין K

מספר עמוד	כיוון	מחיר דירה לפי מחיר למשתכן	מספר חניה	כמות חניות	מספר מחסן	שטח מחסן	שטח מרפסת/גינה	שטח דירה (מטר)	מספר חדרים	טיפוס	קומה	מספר דירה
89	צפון מזרח דרום מערב	1,870,590	3	1	7	6.63	192.77	127.63	5	AK2	קרקע דירת גן	1
90	צפון מזרח דרום מערב	1,787,156	4	1	8	6.33	215.43	112.43	4	BK2		2
91	דרום מערב	1,317,469	234,233	2	31	5.62	13.04	123.46	5	A5*	1	3
92	צפון מזרח דרום	958,414	260	1	25	5.36	36.30	82.17	3	B5*		4
93	צפון מערב	1,329,902	239,240	2	24	7.83	11.63	124.26	5	C5*		5
94	מערב דרום	880,758	262	1	17	11.26	10.48	79.68	3	D5*		6
95	דרום מערב	1,324,272	241,242	2	15	7.27	13.04	123.49	5	A5	2	7
96	צפון מזרח דרום	919,684	264	1	30	12.74	13.20	82.22	3	B5		8
97	צפון מערב	1,333,284	245,246	2	34	10.52	11.62	123.53	5	C5		9
98	דרום מערב	886,220	247,248	2	33	10.12	10.48	78.69	3	D5		10
95	דרום מערב	1,312,401	249	1	21	9.26	13.04	123.49	5	A5	3	11
96	צפון מזרח דרום	895,666	250	1	12	6.65	13.20	82.22	3	B5		12
97	צפון מערב	1,297,079	251	1	13	6.34	11.62	123.53	5	C5		13
98	דרום מערב	852,539	252	1	29	6.58	10.48	78.69	3	D5		14
95	דרום מערב	1,305,657	254	1	22	7.55	13.04	123.49	5	A5	4	15
96	צפון מזרח דרום	915,109	255	1	16	11.58	13.20	82.22	3	B5		16
97	צפון מערב	1,355,725	256	1	9	21.21	11.62	123.53	5	C5		17
98	דרום מערב	896,119	50,53	2	20	12.63	10.48	78.69	3	D5		18
95	דרום מערב	1,326,481	236,235	2	26	7.83	13.04	123.49	5	A5	5	19
96	צפון מזרח דרום	944,531	238,237	2	19	14.04	13.20	82.22	3	B5		20
97	צפון מערב	1,306,820	261	1	32	8.81	11.62	123.53	5	C5		21
96	צפון מזרח דרום	923,076	54	1	27	13.6	13.20	82.22	3	B5	6	24
97	צפון מערב	1,301,969	56	1	39	7.58	11.62	123.53	5	C5		25
96	צפון מזרח דרום	912,388	58	1	40	10.89	13.20	82.22	3	B5	7	28
97	צפון מערב	1,325,120	59,60	2	35	8.45	11.62	123.53	5	C5		29

בניין K

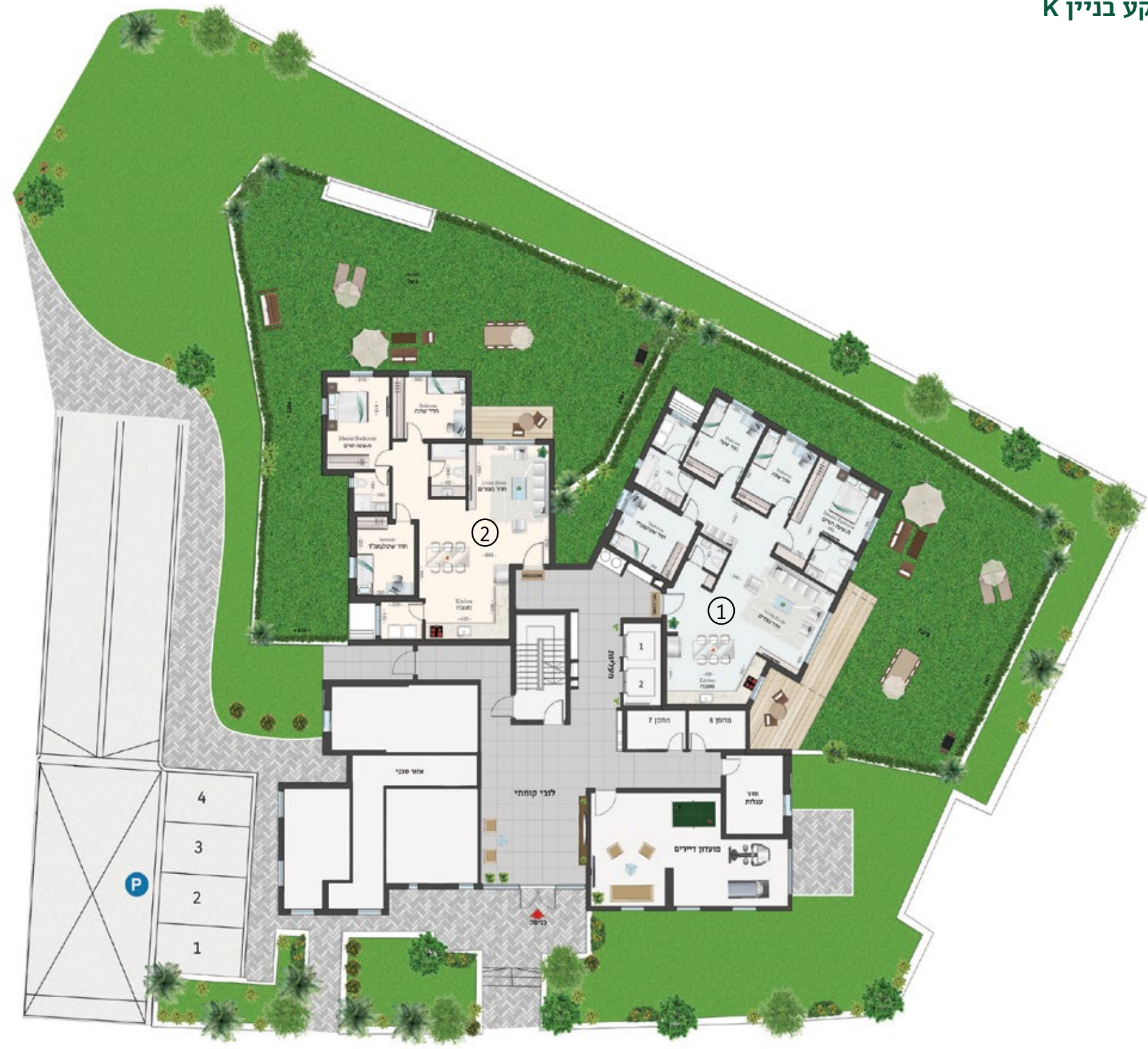


בניין K
קומת מרתף | מחסנים וחניות





קומת קרקע בניין K



*התוכניות להמחשה בלבד



קומה 1 בניין K

דירה מס' 4



דירה מס' 3



דירה מס' 5



דירה מס' 6





קומות 2-7 בניין K

דירות מס' 8,12,16,20,24,28

דירות מס' 7,11,15,19,23,27



דירות מס' 9,13,17,21,25,29

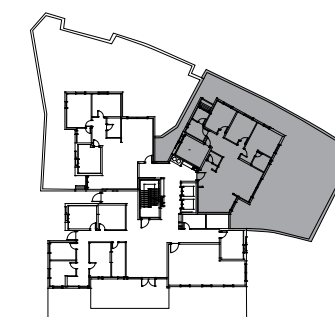
דירות מס' 10,14,18,22,26,30



תכניות דירה - בניין K

בניין K | קומת קרקע | דירה מס' 1
דירת 5 חד' | דגם AK2 | צפון מזרח דרום מערב

שטח הדירה: 127.63 מ"ר
שטח הגינה: 192.77 מ"ר

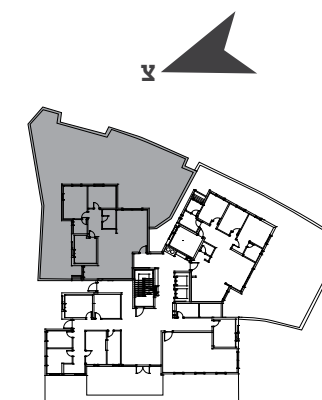


תכניות קומה - בניין K



בניין K | קומת קרקע | דירה מס' 2
דירת 4 חדר' | דגם BK2 | מזרח צפון דרום מערב

שטח הדירה: 112.43 מ"ר
שטח הגינה: 215.53 מ"ר

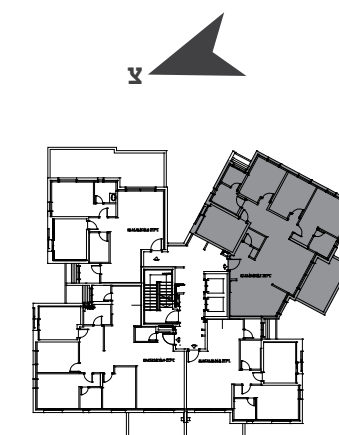


*התוכניות להמחשה בלבד

תכניות קומה - בניין K

בניין K | קומה 1 | דירה מס' 3
דירת 5 חדר' | דגם A5* | דרום מערב

שטח הדירה: 123.46 מ"ר
שטח המרפסת: 13.04 מ"ר



תכניות קומה - בניין K

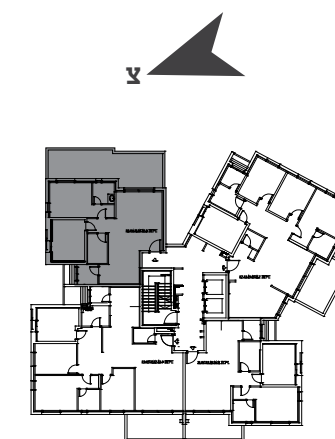


**מחיר
למשתכן**
בדרך לדירה משלך



בניין K | קומה 1 | דירה מס' 4
דירת 3 חדר' | דגם B5* | צפון מזרח דרום

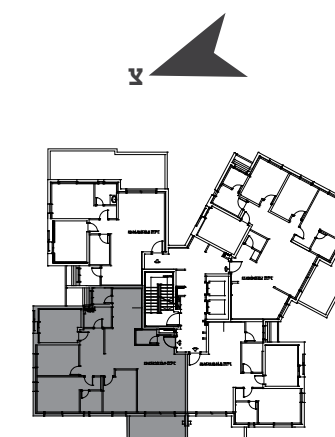
שטח הדירה: 82.17 מ"ר
שטח המרפסת: 36.30 מ"ר





בניין K | קומה 1 | דירה מס' 5
דירת 5 חדר' | דגם C5* | צפון מערב

שטח הדירה: 124.26 מ"ר
שטח המרפסת: 11.63 מ"ר

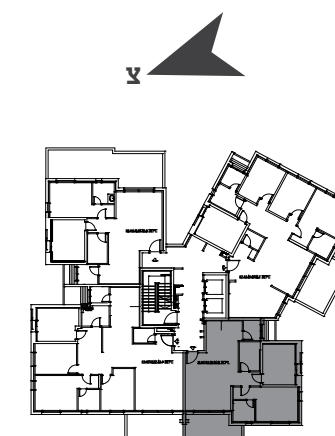


תכניות קומה - בניין K



בניין K | קומה 1 | דירה מס' 6
דירת 3 חדר' | דגם D5* | מערב דרום

שטח הדירה: 79.68 מ"ר
שטח המרפסת: 10.48 מ"ר

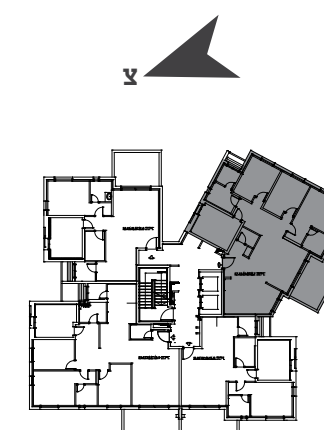


תכניות קומה - בניין K



בניין K | קומות 2-5 | דירות מס' 7,11,15,19 | דירת 5 חדר' | דגם A5 | דרום מערב

שטח הדירה: 123.49 מ"ר
שטח המרפסת: 13.04 מ"ר

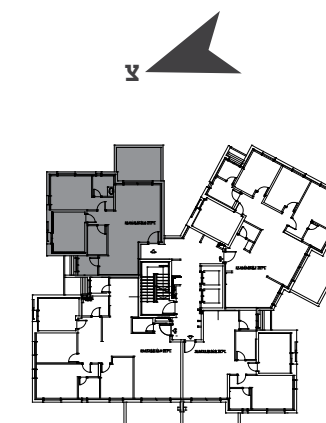


תכניות קומה - בניין K



בניין K | קומות 2-7 | דירות מס' 8,12,16,20,24,28 | דירת 3 חד' | דגם B5 | צפון מזרח דרום

שטח הדירה: 82.22 מ"ר
שטח המרפסת: 13.20 מ"ר

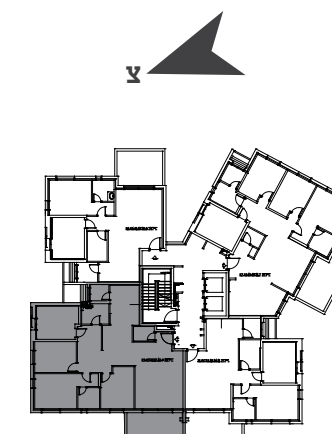


תכניות קומה - בניין K



בניין K | קומות 2-7 | דירות מס' 9,13,17,21,25,29 | דירת 5 חדר' | דגם C5 | צפון מערב

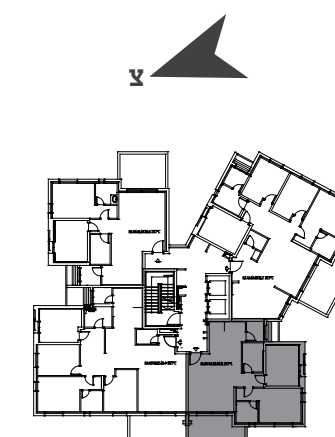
שטח הדירה: 123.53 מ"ר
שטח המרפסת: 11.62 מ"ר





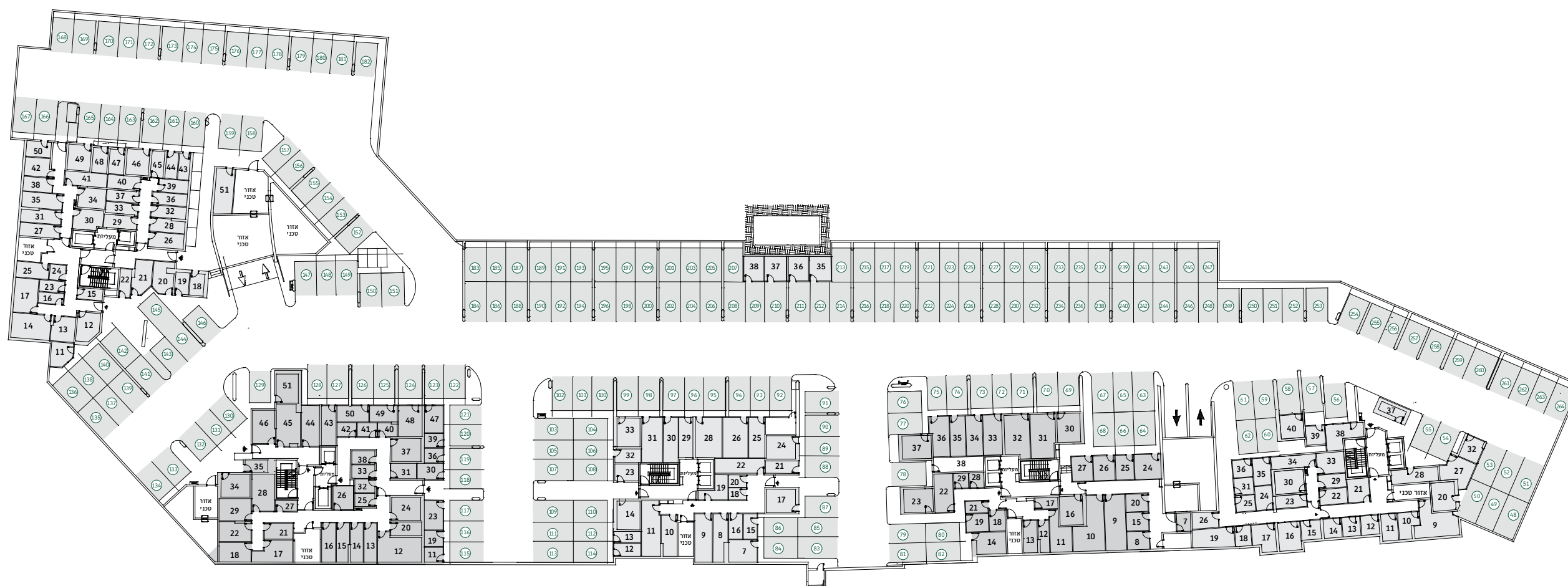
בניין K | קומות 2-4 | דירות מס' 10,14,18
דירת 3 חדר' | דגם D5 | מערב דרום

שטח הדירה: 78.69 מ"ר
שטח המרפסת: 10.48 מ"ר





בניין G



בניין H

בניין I

בניין J

בניין K

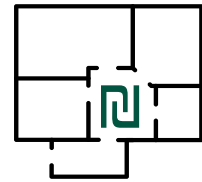




מיקום הדירה וכיווניה



שטח הדירה ומחירה

עומדות לרשותכם 45 דק'
לבחירת הדירה

יש להגיע במועד על מנת שתוכלו לנצל את מלוא הזמן העומד לרשותכם.

עיר הירוק באשקלון

דגשים לבחירת דירה

סדר בחירת הדירה הינו לפי המיקום בהגרלה- יש לקחת נתון זה בחשבון- ייתכן שדירה בה חפצתם נבחרה ולפיכך עליכם להגיע עם מספר אופציות.

יש להגיע מוכנים מבעוד מועד ולשים לב לדגשים הבאים:

עיר הילן באשקלון

CHECK LIST לזוכה

היום המרגש הגיע! אז מה צריך
להביא ביום בחירת הדירה?

- תעודת זהות
- אישור זכאות בתוקף
- הודעת זכייה מודפסת מומלץ להכין מראש מספר אופציות לדירות כחלופה לרכישה
- ייפוי כוח לפי הצורך
- 2,000 ש"ח דמי הרשמה



טלפון: 03-747-91-00
 שעות פעילות: ימי א'-ה' 9:00 - 17:00



משרדי החברה: דרך השלום 7א', קומה 4, תל-אביב-יפו.
 טלפון: 03-94-95-96-7
 פקס: 03-94-94-300

www.HIGH-GROUP.co.il
 mishtaken@high-group.co.il





התמונות הינן להמחשה בלבד | החברה אינה מתחייבת לכלול את הפריטים והאביזרי הגמר המופיעים בתמונות כולם ו/או חלקם | ט.ל.ח | את החברה יחייבו מפרט טכני, תכנית מכר וחוזה המכר בלבד | קטלוג זה הינו להמחשה בלבד ואינו מהווה חלק מההתקשרות וההסכם בין הצדדים | המידע הקובע הוא המידע המופיע בטבלת המחירים המאושרת באתר החברה.