

ריצוף

- ריצוף באריחי פורצלן 60×60 ס"מ במבחר דגמים.
- ריצוף באריחי פורצלן 80×80 ס"מ במבחר דגמים לדירות המיניפנטהאוז והפנטהאוזים.

מטבח

- ארונות מטבח איכותיים מעץ לבוד (סנדוויץ') עם יחידת בילד-אין.
- משטח עבודה (שיש) מסוג קיסר במבחר צבעים.
- הכנה למדיח כלים.
- ברז נשלף למטבח.

חדרי שירותים

- ארון תלוי בחדר אמבטיה מרכזי עם משטח וכיור אינטגרלי + מראה.
- חיפוי קירות וריצוף בחדרי האמבטיה והשירותים בקרמיקה יוקרתית.
- אסלות מונבלוק.

דלתות

- דלת בטחון מעוצבת בכניסה לדירה.
- דלתות פנים איכותיות עם משקופים בהלבשה רחבה.

אלומיניום

- מרפסת עם מעקה אלומיניום וזכוכית.

חשמל

- נקודת חיבור טלוויזיה + טלפון בכל חדר.
- חיבור הדירה לחשמל תלת פאזי.
- אביזרי חשמל (קצה) באיכות גבוהה.
- תריסי גלילה חשמליים בחדר דיור ובחדרי שינה (למעט בממ"ד)
- מערכת אינטרקום הכוללת טאבלט.
- מערכת מצלמות במעגל סגור הכוללת צפייה דרך הטבלט לכל דיירי הבניין.
- מיזוג אוויר מרכזי הכולל תריסים בכל החללים, תעלות והנמכת גבס.
- הכנה למערכת קולנוע ביתית בחדר דיור.

כללי

- ויטרינה רחבה ביציאה למרפסת.
- זיגוג טריפלֶקס בטחוני לחלונות.
- מרפסת שמש גדולה.
- כלים סניטרים איכותיים.
- ברזי יוקרה.
- הכנה לרשתות בחדרי שינה למעט ממ"ד.

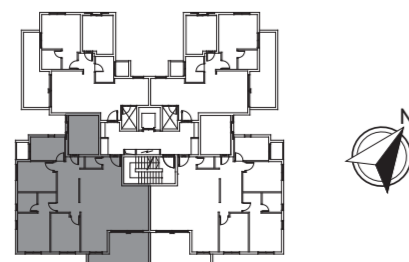
מפרט הבניין

- עיצוב אדריכלי ייחודי.
- חיפוי באבן יוקרתית.
- לובי ראשי בעיצוב מעצב פנים, מראות ותאורה ייחודית.
- מעלית מפוארת.
- חניה פרטית לכל דירה.
- מחסום חשמלי בכניסה לחניה.
- לובי קומתי מפואר בעיצוב מעצב פנים.
- גיבון בעיצוב מודרני.
- מערכת מצלמות לחניה, ללובאים ראשיים ולשטחים המשותפים עם אפשרות צפייה בכל הדירות ע"י טאבלט חכם.

דירת 5 חדרים
דרום מזרח מערב

שטח הדירה: כ-119 מ"ר
שטח המרפסת: כ-15 מ"ר

דירות מס' 5,9,13
קומות 1-3



* שטח הדירה הינו בהתאם למצוין בטבלת דירות ומחירים.

מזכירים לכם ש...
