



עיר היין באשקלון

הסטנדרט הגבוה בעיר היין



הדמית חוץ, חזית לכיוון דרום מזרח

עיר הים באשקלון

מזל טוב

חברתנו מברכת אתכם על זכייתכם בפרויקט "HIGH TWINS" ועל הצטרפותכם למשפחת HIGH GROUP, זכיתם להיות חלק מפרויקט נוסף של חברתנו במסגרת תכנית "מחיר למשתכן" בעיר אשקלון המתפתחת.

חוברת זו נוצרה על מנת להקל עליכם בהכרת הפרויקט ובהכרת תהליך רכישת דירה במסגרת תכנית "מחיר למשתכן".

57

פרויקטים נוספים
וצור קשר

40-42

טבלת מחירים בניין ב'

16-22

יתרונות הפרויקט

09-10

HIGH TWINS

04

אודות החברה
ודבר המנכ"ל

43-53

תוכניות קומה ודירה
בניין ב'

23

דגשים לבחירת
דירה

11

הדמיות הפרויקט

05

DUNS 100

54

CHECLIST
לזוכה

24-25

תוכניות קומת מרתף,
חניות, מחסנים
וקרקע בניין א' ו-ב'

12-13

סביבת ומפת
הפרויקט

06

בעז שרייבמן
אדריכל הפרויקט

55

תיעדוף דירה

26-28

טבלת מחירים בניין א'

14

בונים את "עיר היין"

07

אשקלון

56

הערות

29-39

תוכניות קומה ודירה
בניין א'

15

שלבים לזוכה

08

שכונת "עיר היין"



דבר המנכ"ל

עיר היין באשקלון

אני גאה בזכות לבנות 3 פרויקטים בשכונה אחת, להקים את המתחם המסחרי הראשון הגדול ביותר בשכונה ולהיות חלק בלתי נפרד מההתפתחות בבניית השכונה החדשה "עיר היין" באשקלון. יחד עם תנופת הבנייה וההתקדמות, נמשיך לשמור ולתת דגש על סטנדרט גבוה ויחס אישי לכל דייר בפרויקטים ב"עיר היין" בפרט וברחבי הארץ בכלל. **תתחדשו.**

חי נחמיאס,
מנכ"ל ובעלים

HIGH GROUP חי נחמיאס מגורים והשקעות

DO WHAT
MAKES YOUR
SOUL *high*

הזרוע הביצועית המרכזית של הקבוצה היא "יעד להנדסה", חברה בעלת סיווג ג' 5 בלתי מוגבל המאפשר לה יכולות ביצוע מקצועיות, המשולבות יחד עם יציבות וחוסן כלכלי.

בקבוצה ישנן מס' חברות ביצוע אשר מתמחות בביצוע עבודות גמר, אינסטלציה וכיוצא בזה. כמו כן, ישנן בקבוצה חברות אשר מתמחות במתן שירות נלווה לנדל"ן כדוגמא עגורנים ומנופים, אשר מעסיקות את מיטב המהנדסים.

הקבוצה נהנית מחוסן כלכלי ואיתנות פיננסית המלווה ע"י הבנקים והגופים המובילים במשק.

אנו מקפידים על סטנדרט בנייה יוקרתי, איכותי ומתקדם המוביל להצלחה בכל פרויקט. הקבוצה רואה בלקוחותיה ועובדיה כמשפחה אחת גדולה וחמה, תוך שימת דגש על תקשורת אישית.

החוזקה הייחודית של הקבוצה, מתבטאת ביחס האישי והמשפחתי ממנו נהנים לקוחותיה, בהיותם לקוחות חוזרים הממליצים אף לחבריהם שוב ושוב על הקבוצה.

חברת "ק.ג. יזום והשקעות בע"מ" הינה חברה יזמית בתחום הנדל"ן למגורים בפרויקטים שונים ומגוונים ברחבי הארץ המהווה חלק מקבוצת **HIGH-GROUP** ומשתייכת לחטיבת הנדל"ן של הקבוצה.

הקבוצה הוקמה בשנת 2010 ומשמשת כזרוע הנדל"ן של "חי נחמיאס מגורים והשקעות", הקבוצה מתמחה בהקמת נדל"ן למגורים, מסחר ומשרדים בכל רחבי הארץ.

השילוב והסינרגיה הנוצרים בין החברות המתמחות בכל תחומי הבנייה יוצרים את הערך המוסף ממנו נהנים לקוחות הקבוצה, שבא לידי ביטוי במענה הכולל והמקיף שמעניקה הקבוצה ללקוחותיה בכל הפרויקטים בהם היא עוסקת.

היקף הבנייה של קבוצת HIGH-GROUP עומד על למעלה מ-2,000 יחידות דיור, מרכזים מסחריים ובנייני משרדים בפרויקטים מגוונים. כל הפרויקטים של הקבוצה מלווים ע"י מיטב האדריכלים, המתכננים, המעצבים, יועצי הנוף, הבטיחות, התנועה ומיטב הספקים.

אנו מציעים ללקוח חווית קניה בסגנון one stop shop המעניקה את כלל הפתרונות והשירותים הנלווים לענף הבנייה במקום אחד.

HIGH GROUP



הרצליה - פרויקט מתחם שביב יד התשעה משולב עם חברה נוספת, פינוי של כ-1,500 דיירים ובנייה של כ-6,000 יח'. פרויקט נוסף ברחוב אחד העם 9 בלב העיר בהיקף בנייה של כ-50 יח' נוספות.

טירת הכרמל - מס' פרויקטים גדול בהיקף של פינוי 300 דיירים ובנייה של כ-2,000 יח'.

נשר חיפה - פרויקט של פינוי 350 דיירים ובנייה של כ-2,275 יח'.

חזון הקבוצה חברה נדל"ן יזימת וחברה מבצעת בסיווג הקבילני ג' 5, כ-15,000 יח' חדשות במהלך 5 השנים הבאות. הדגש בקבוצה הוא ניחול הפרויקטים במסגרת התחדשות עירונית ע"י אנשי מקצוע מהמובילים והמנוסים בעולם הנדל"ן. כל מהלך הקשר המתמשך מול הדיירים המפונים נעשה ברמה הדוקה עם המחלקה לשינויי דיירים מהמובילות בארץ. המערכת מנהלת כל פרויקט בסכנון מושלם בין כל הגורמים המקצועיים בחברה, לצד התנהלות ישירה אנושית ונעימה מול הדיירים שטובתם האישית עומדת לנגד עיני החברה. כל פרויקט ופרויקט עובר תהליך אפיון קפדני ויסודי החל משלב היכרות השטח ועד לרגע המיחול בו הדיירים מקבלים את המפתח לביתם החדש, כמו בכל הדירות שנמסרו במסגרת היוזמות והבנייה לאורך שנים של קבוצה היי גרופ.

פרויקטים נבחרים

HIGH מול הים, אילת פרויקט "HIGH מול הים", צמד בנייני בוטיק מעוצבים בשרדות ששת הימים בשכונת שחמון המבוקשת בעיר אילת. הפרויקט מציע דירות בנות 3, 4 ו-5 חדרים, מיני פנטהאוזים ופנטהאוזים שנמסרו במסגרת פרטית, מאופיין בשילוב של מיקום עם נוף נצחי ועוצר נשימה אל הנוף הפתוח ומפרץ אילת יחד עם תכנון אדריכלי מבריק הניכר בכל דירה.

"אלמונים", אילת

שכונת המאפייה המתחדשת מהווה מרכז עירוני פועם ושוקק במרכז העיר אילת. רחוב האלמונים הינו הציר המרכזי בשכונה ומתוכנן להיות רחוב משולב בין מסחר ובתי קפה, לצד בנייני מגורים ומלונות. הפרויקט מורכב משלושה בניינים מעוצבים ומרווחים הכוללים דירות 2 ו-3 חדר, פנטהאוזים ודירות גן מפוארות, אשר מתוכננות בקפידה עד אחרון הפרטים.

"תורמוס בוטיק", אילת

פרויקט המונה שש דירות גן/גג עם בריכה המשקיפות מצוק על הים האדום. סטנדרט בניה ועיצוב עוצר נשימה המקנים חווית מגורים אקסלוסיבית.



רני אברהם, סמנכ"ל שיווק



רוני מינקוב, סמנכ"ל חטיבת התחדשות עירונית



מיכאל יפרח, סמנכ"ל שיווק

שנת יסוד 2010

תחום עיסוק יוזמות וביצוע נדל"ן למגורים, מסחר ומשרדים

דרך השלום 7א', תל אביב
טלפון: 03-9495967
פקס: 03-9494300
 office@high-group.co.il
 www.high-group.co.il

"HIGH על הים", אילת בשכונת שחמון המבוקשת ברח' דרך התבלינים, נבנית יצירת נדל"ן בעלת תכנון אדריכלי מבריק המשקיף משמורת טבע על הים האדום ומפרץ אילת. הפרויקט מציע שלושה בנייני בוטיק המכילים דירות בנות 2,3 ו-4 חדר, דירות גן, מיני פנטהאוזים ופנטהאוזים מפוארים עם בריכה פרטית על הים.

"HIGH מול הים", אשקלון

פרויקט הדגל של החברה, כולל שני מגדלי יוקרה מעוצבים ומרווחים בשרדות דוד בן גוריון באזור הסיטי באשקלון. המגדלים כוללים דירות 4 ו-5 חדרים, פנטהאוזים מפוארים ודירות גן גדולות במיוחד, אשר מתוכננות בקפידה עד אחרון

הפרטים. לכל אלה מתווספים מועדון דיירים יוקרתי, מתחם ספא חיצוני ופארק פרטי לדיירי הפרויקט. הפרויקט צופה הישר אל אחד מחופי הים היפים בישראל וממוקם בסמוך למוקדי חינוך, בריאות, פנאי ותרבות בעיר. פרויקט HIGH מול הים באשקלון תוכנן על ידי מיטב האדריכלים והמעצבים בישראל.

"HIGH על הים - עיר ימים", אשקלון

פרויקט יוקרתי המתוכנן להיבנות בשכונת "עיר ימים" באשקלון, המציע 73 יחידות דור בשני בניינים מעוצבים ומתקדמים הנמצאים במרחק נגיעה מהים מול נוף עוצר נשימה.

"HIGH באינפילים", אשקלון הינו רחב ומגוון במיוחד המציע כ-216 יחידות דור המתפרשים על כ-8 בניינים ובנוסף 49 קוטג'ים במסגרת תכנית "מחיר למשתכן". הפרויקט הינו אחד הגדולים והבולטים באזור בשל היקפו ומאופיין בתכנון אדריכלי חכם ומתקדם.

"HIGH בכוכב הצפון", אשקלון

שלושה בנייני בוטיק בשכונת כוכב הצפון ומציעים דירות גן, דירות 2 ו-4 חדר, מיני-פנטהאוזים ופנטהאוזים מפוארים בסטנדרט בנייה מתקדם וחדיש במסגרת תכנית "מחיר למשתכן".

מתחם "HIGH בעיר היין", אשקלון

כחלק מתנופת הבנייה בעיר אשקלון, בונה הקבוצה מספר פרויקטים בשכונת עיר היין החדשה בהיקף של מאות יח"ד המשטח להקות במסגרת תכנית מחיר למשתכן ביחד עם דירות המשוקקות בשוק החופשי.

HIGH על הפארק - מתחם מגורים מרהיב ומיוחד ביופיו המכיל 11 בניינים מעוצבים המכילים 396 יח"ד מסביב לפארק גדול ופיתוח סביבתי ירוק ועשיר.

HIGH TWINS - צמד מגדלי מגורים המונים 52 יח"ד כל אחד בעלי עיצוב ייחודי ומודרן.

HIGH SEA & WINE - מגרש הממוקם בלב שכונת עיר היין במסגרתו ייבנו 3 בנייני מגורים בעלי 180 יח"ד מעל מתחם מסחרי ומשרדים עשיר וסגוני המונה כ-8,000 מ"ר. **"HIGH - CENTER", אשקלון - הפרויקט מציע מתחם משרדים וקומת מסחר המשתרעים על פני כ-2,000 מ"ר בשד'**

דוד בן גוריון מול הים והפארק הלאומי בעיר אשקלון. הפרויקט המסחרי מזמין אליו בעלי חברות, יזמים ועצמאים ליהנות מסביבת עבודה מתחדשת על הרחוב הראשי הנהנה מנוף נצחי, גישה נוחה וחניה פרטית לבעלי המשרדים. המשרדים ניתנים לחלוקה אישית וכן לתכנון שטחים פתוחים בסגנון Open Space.

"HIGH מול המצפה", חריש

פרויקט המכיל תשעה בניינים אשר ממוקמים על צלע הררית המשקיפה לעבר מצפה אילן, ובשל מיקומו נהנה מנוף מרהיב, ירוק ופסטורלי.

לכל אלה מתווספים טכנולוגית בניה מתועשת ושימוש חכם של תנאי הטופוגרפיה המאפשר ניצול מקסימלי של השטח להקות ולטובת הדיירים, לדוגמא: כל החניות בפרויקט הן תת-קרקעיות ופני השטח נותרים לטובת חצרות מרווחות

ושטחים פתוחים לדיירים. בפרויקט מתוכננות להיבנות 243 יח"ד בשטח בנייה כולל של כ-45 אלף מ"ר בנוי.

נרקיסים- ראשון לציון

שכונת נרקיסים היא שכונה חדשה במזרח ראשון לציון- העיר אשר מיצבה את עצמה לאחרונה כאחת מהערים שהכי משתלם לגור ולהשקיע בהן. החלק המזרחי בעיר מתעורר לחיים בתנועה רבה של קבלנים ופיתוח נרחב של תשתיות. שכונת נרקיסים מחוברת לעורקי תחבורה מרכזיים המאפשרים נגישות מלאה לתושבי השכונה. בחרנו במיקום מנצח לפרויקט בו הדיירים יהנו מנגישות מלאה ונוחה לכל צורך.

שילוב אורגני ופסטורלי במרחבים של טבע עירוני מהממים. בניין מגורים המונה 16 קומות הבנוי על גבי קומת מסחר. הפרויקט מציע 59 דירות בנות 3,4,5,6 חדר' בשטח החל מ-79 מ"ר עד 185 מ"ר. דירות גן, מיני פנטהאוזים ופנטהאוזים בתכנון אדריכלי מבריק ומוקפד תוך ניצול מקסימלי של המרחב.

לרווחת הדיירים יוקם מועדון דיירים, חדר עגלות, חניונים תת קרקעיים וכמובן לובי מעוצב וחזות מהודרת.

HIGH VILLAGE אילת

פרויקט ייחודי המציע 74 יולות פרטיות במבנים צמודי קרקע הכוללים גינה מרווחת ונעימה ובריכות שחייה פרטיות. הפרויקט מציע איכות חיים למשפחות שרוצות ליהנות בעיר הקיץ הנצחית בשכונת שחמון השכונה הדרומית ביותר הנהנת מנוף בלעדי של הרי אילת והים האדום.



"HIGH מול הים", אשקלון



הרצליה



"תורמוס בוטיק", אילת



מתחם "HIGH בעיר היין", אשקלון



"HIGH מול המצפה", חריש



"HIGH על הים", אילת



"HIGH מול הים", אילת



נרקיסים- ראשון לציון



מתחם "HIGH בעיר היין", אשקלון

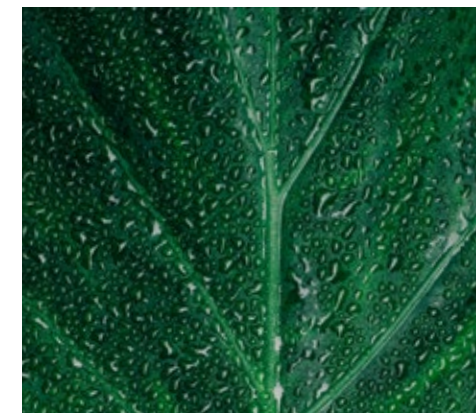


היי יולב, אילת

*הביאנלה של ונציה - תערוכת אמנות עכשווית בינלאומית הנערכת בעיר ונציה שבאיטליה, היא נחשבת לאחת מהתערוכות החשובות והיוקרתיות ביותר בעולם האמנות ומכל מדינה נבחרים להשתתף בה אך ורק האמנים הבולטים ביותר בתחומם.

אדריכל בעל ניסיון רב, דור שני למשפחת אדריכלים אשר בבעלותה משרד אדריכלים מזה כ-50 שנה. המשרד עוסק בתכנון מבנים ציבוריים, קהילתיים ותעשייתיים ובנוסף בתכנון משרדים, ערים ופרויקטים למסחר ולמגורים. בעז השתתף כנציג של הטכניון ב"הביאנלה של ונציה"* והציג עבודות לצד השמות הגדולים בתחום האדריכלות.

בימים אלה, בעז אחראי לתכנון של אלפי יחידות דיור, בניינים ומבני מגורים יוקרתיים באזורים מרכזיים וכן, בעל ניסיון בתכנון פרויקטים של התחדשות עירונית בתל אביב ובמרכז הארץ. במקביל בעז תיכנן והוציא לפועל פרויקטים מגוונים המשלבים מסחר, תעסוקה ומגורים ברחבי הארץ.



A new spirit in ASHKELON



ברחבי העיר פזורים פארקים ושטחים ציבוריים רבים ביניהם: הגן הלאומי אשקלון, טיילת אשקלון, מרכז מורשת קטיף ועוד מרכזי תרבות רבים לצד חופים רבים כדוגמת החוף הדתי, חוף הפארק, חוף דלילה, חוף זיקים, חוף ברנע, חוף ניצנים וחוף בר כוכבא.

דגש רב ניתן בעיר על פיתוח תרבות הפנאי וניתן למצוא בה מגוון קניונים: קניון חוצות, קניון גירון, קניון אשקלון סנטר, קניון לב, מדרחוב גדוש חנויות ובתי עסק, מתחמי קניות ובתי קולנוע.

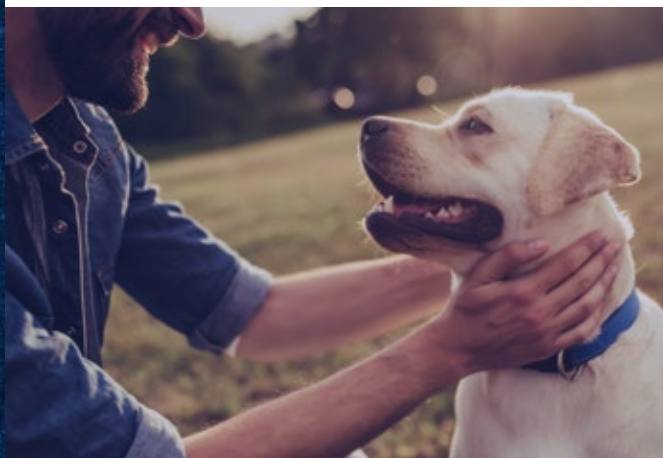
כמו כן, המרינה של אשקלון מהווה מוקד תיירות ובילוי מרכזי המציע שפע של מסעדות, בתי-קפה, פאבים, אטרקציות ופעילויות אליהם מגיעים מכל הארץ.

העיר אשקלון ממוקמת בקו ראשון לים ונחשבת כיום לבין ערי החוף והתיירות הגדולות והמפותחות בישראל. אשקלון נחשבת לאחת מערי הנמל העתיקות בארץ, שקיימה עם היווסדה מסחר פעיל ביותר. כיום אוכלוסיית העיר מונה כ- 200,000 תושבים (העיר ה-12 בגודלה בישראל).

בעשור האחרון עיריית אשקלון משקיעה רבות בפיתוח התשתיות בעיר וישנה עלייה רבה במגמת הביקוש לדירות בשכונות החדשות בעיר.

בעיר פועלת מערכת חינוך ענפה עם מבחר גדול של גנים ובתי ספר ממלכתיים וממלכתיים דתיים, כמו גם שפע של מתנ"סים, מועדוני נוער ומרכז עירוני שמציע לאורך כל ימות השבוע חוגים לשעות הפנאי של הילדים.

Past & Future



עיר היין היא פרויקט הדגל של עיריית אשקלון- שכונה חדשה שעתידה להיבנות בצפון- מזרח העיר ותוכננה להפוך לשכונה הגדולה ביותר בעיר. שטחה כ- 4,200 דונם והיא מיועדת לאכלס כ- 40,000 תושבים.

שכונת עיר היין ממוקמת במתחם בעל היסטורית שרידי מפעלי יין עתיקים, בקרבת שטחי טבע וים. היא מהווה רקע מושלם לשכונת החלומות עבור משפחות, זוגות צעירים, משפרי דיור ומשקיעים.

פארק עיר היין המרכזי שוכן בחלקה המערבי של השכונה, זהו פארק יפהפה עם שטחים ציבוריים נרחבים, המתפרש על פני 450 דונם, כאשר בסביבת הפרויקטים מתוכננים גינות ציבוריות, מסלולי אופניים ועוד.

הדיירים בשכונה ייהנו מכלל השירותים, מרכזי הקניות ומוסדות ציבור והחינוך במרחק הליכה מבתם.



עתיקות אשקלון 1936. צילום: תמר אשל

GET READY
FOR

HIGH
quality



עיר היין באשקלון

הפרויקט כולל 2 מגדלים המכילים 104 יח"ד המשווקות לשוק החופשי ולקהל הזוכים במסגרת תכנית "מחיר למשתכן".

הדירות בפרויקט תוכננו ועוצבו בגישת האדריכלות החכמה תחת

סטנדרט בנייה בטיחותי, ובעל מפרט טכני עשיר במיוחד. תהליך הבנייה הינו ללא פשרות בבחירת חומרי השלד, הגמר והביצוע בשטח.



הדמית פנים, חדר שינה הורים, דירת 5 חד'



הדמית פנים, דירת 3 חד'



הדמית חוץ, בין ערביים. חזית לכיוון דרום-מזרח

הדמיות הפרויקט



הדמית פנים, דירת 3 חד'



הדמית חוץ, חזית לכיוון צפון - מערב



הדמית פנים, דירת 5 חד'



הדמית פנים, חדר שינה ילדים, דירת 5 חד'

Everything in 2 PLACE

Impressive. Exclusive. Grandiose.

עיר הניד באשקלון



הדמית פנים, דירת 5 חד'



העיר אשקלון נמנית בין ערי הקולינריה בארץ עם שפע של מסעדות אנינות טעם ומזמינות ביותר. במרחק נסיעה קצר תגיעו למוקדי הקולינריה והתרבות בעיר ותהנו מבילוי משפחתי איכותי. לרשותכם מבחר אטרקציות במרינה של אשקלון כגון: שיט חלומי, מסעדות וברים מפנקים.

עיר היין באשקלון

We are Building The WINE CITY

3

פרויקטים

שמהווים נקודת מפנה בעיר היין באשקלון, כל פרויקט נבנה בקונספט ואופי ייחודי, ללא פשרות

9

מגדלים

המשקיפים לפארק היין וליים התיכון, המגדלים נבנו בסמוך לאתרים ארכיאולוגיים נדירים מול הקידמה וההתפתחות

6,000 כ-

מ"ר מסחר

המתחם המסחרי הראשון בעיר היין

35,339 כ-

דונם

7

בניינים

שתוכננו בקפידה רבה תוך שימת דגש על סטנדרט בנייה גבוה לטובת הדיירים

680

יח"ד

רחבות ידיים שעוצבו בתכנון אדריכלי מבריק בניצול מקסימלי של המרחב עם חומרי הגלם הטובים ביותר

2,000 כ-

מ"ר משרדים

מתחם משרדים דינמי, נוח וסגנוני התואם לכל בית עסק



הצגת הפרויקט ✦

4

מתבצע מול
חברת "ק.ג. יזום
והשקעות בע"מ"

חברתנו תעמיד לרשות הזוכים מידע על אופן הרכישה במסגרת "מחיר למשתכן" ובתוך **9 ימים** מרגע הנגשת מלוא המידע **יבוצע זימון** יזום של הזוכים למועד בחירת דירה. בשלב זה על הזוכה לגבש החלטה לגבי הדירה אותה ירצה לרכוש (מגרש, בניין, דירה). מומלץ להיכנס למלאי הדירות באתר זה ולהתעדכן במלאי הקיים.

מודגש כי אין התחייבות כלשהי מטעמנו להבטיח דירה זו או אחרת. הנ"ל בכפוף למלאי הדירות הפנויות ולמיקום הזוכה בהגרלה.

בחירת דירה ✦

5

מתבצע מול
חברת "ק.ג. יזום
והשקעות בע"מ"

לאחר סיום שלב 4 חברתנו תזמן את הזוכים ע"פ מיקומם הסידורי בהגרלה לבחירת הדירה. במעמד זה יציגו הזוכים את האסמכתאות הנדרשות:

1. צילום ת.ז של כל אחד מהרוכשים.
2. תעודת זכאות/ הארכת תוקף זכאות.
3. הודעת זכייה.

כמו כן, במעמד זה יחתמו הרוכשים על טופס בחירת הדירה. טופס זה יהווה אסמכתא להכנת חוזה מכר על הדירה ולא תהיה אפשרות לרוכש לשנות את בחירתו.

במידה ומגיע רק אחד הזוכים יש להצטייד בייפוי כוח מאומת ע"י עו"ד הכולל את פרטי הפרויקט ומס' הגרלה + ת"ז הזוכה שלא הגיע. אי הגעה במועד ובזמן שנקבע לפגישת "בחירת הדירה" תבטל את זכות הזוכה לבחירת דירה (בהתאם לנהלי משרד הבינוי והשיכון)

מודגש שבמעמד בחירת הדירה חייבים להגיע כל הזוכים הרשומים בטופס אישור הזכייה, או נציג מטעמם המלווה בייפוי כוח נוטריוני.

בנוסף, בעת חתימה על טופס בחירת הדירה הזוכה יידרש לשלם פיקדון בסך 2,000 ₪. במקרים חריגים בהם זוכה יעדכן כי אינו יכול להגיע עקב סיבות שונות הנובעות כתוצאה מהקורונה (בידוד, חולה וכו') לחברת הבקרה תהיה הסמכות לאשר לזוכה לבחור בצורה מקוונת ובמקרה זה לא יידרש ייפוי כוח נוטריוני או ייפוי כוח מאומת. חלופה זו של בחירה מקוונת תהיה חלופה נוספת לביצוע בחירת דירות ככל והמצב לא יאפשר לצאת ולהגיע לקבלן לבחירת דירות.

חתימת חוזה ✦

6

מתבצע מול
חברת "ק.ג. יזום
והשקעות בע"מ"

עד 30 יום ממועד בחירת הדירה יש להגיע לחתימת רכישת הדירה. מעמד החתימה האמור בסעיף זה הנו לחתימה על החוזה בלבד.

מובהר כי חוזה המכר ונספחיו נבדקו ואושרו ע"י משרד הבינוי והשיכון.

* המועדים המצוינים עשויים להשתנות בהתאם להחלטת משרד הבינוי והשיכון. המידע המחייב הוא זה המופיע באתר משרד הבינוי והשיכון.

Handwriting
H I C G H H

HIGH LOCATION

עיר היין באשקלון

ליהנות מהטבע, בעיר.

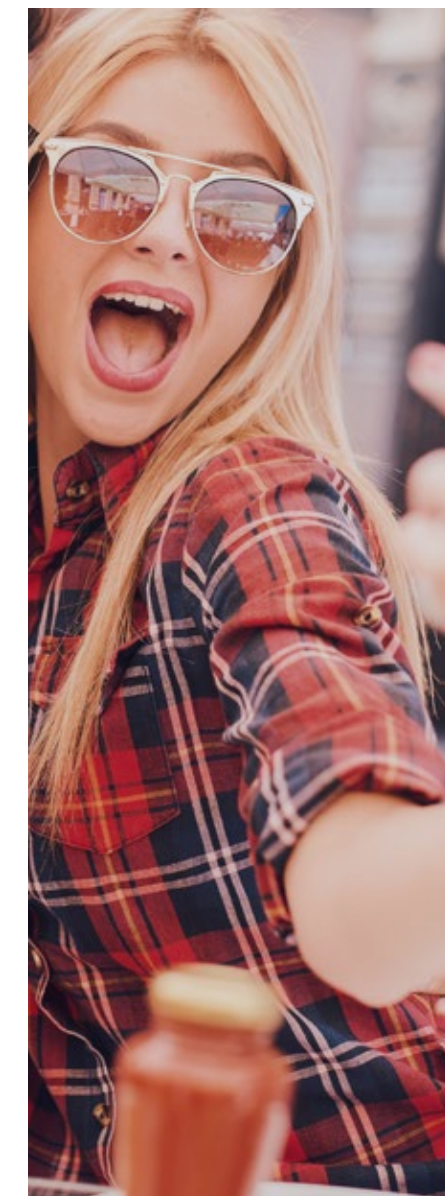
חווית המגורים בעיר היין הופכת ייחודית בזכות שפע של אוויר נקי, שקט ושלווה הטובלים בריאה ירוקה. הנגישות למרחבי הטבע מורגשת בכל פינה, מפארק היין השכונתי דרך פארקים ירוקים, גינות ציבוריות, שבילי אופניים, מתקני משחקים ובריכות נוי המאופיינים באלמנטים טבעיים.



HIGH LIFE STYLE

עליית מדרגה באיכות החיים

ההזדמנות שלכם ליהנות מפרויקט חדש ומתקדם, לקחת את רמת החיים שלכם צעד אחד קדימה כמו שתמיד חלמתם. כל זה קורה עכשיו בפרויקט "HIGH TWINS". אתם מוזמנים להצטרף לקהילה צעירה השואפת לאיכות חיים גבוהה המשלבת עירוניות מודרנית ואיכותית.

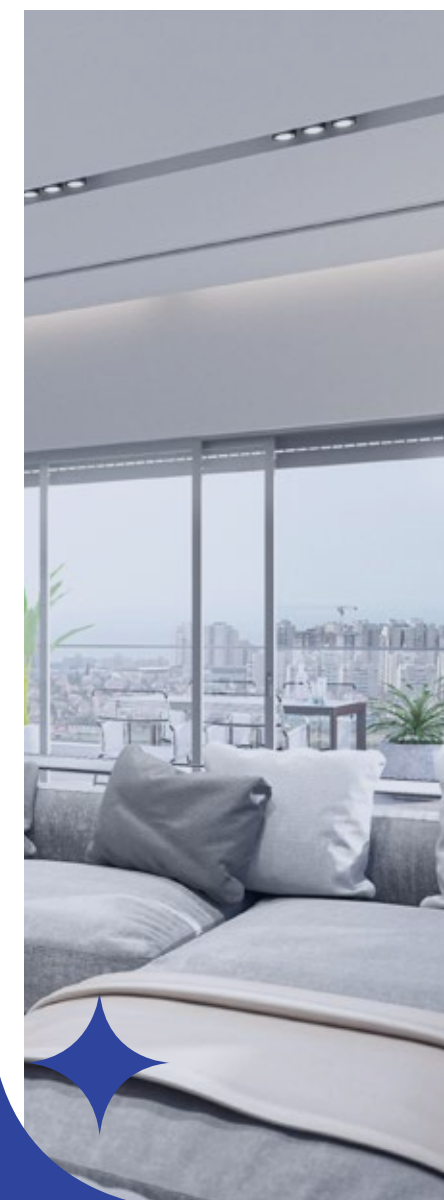
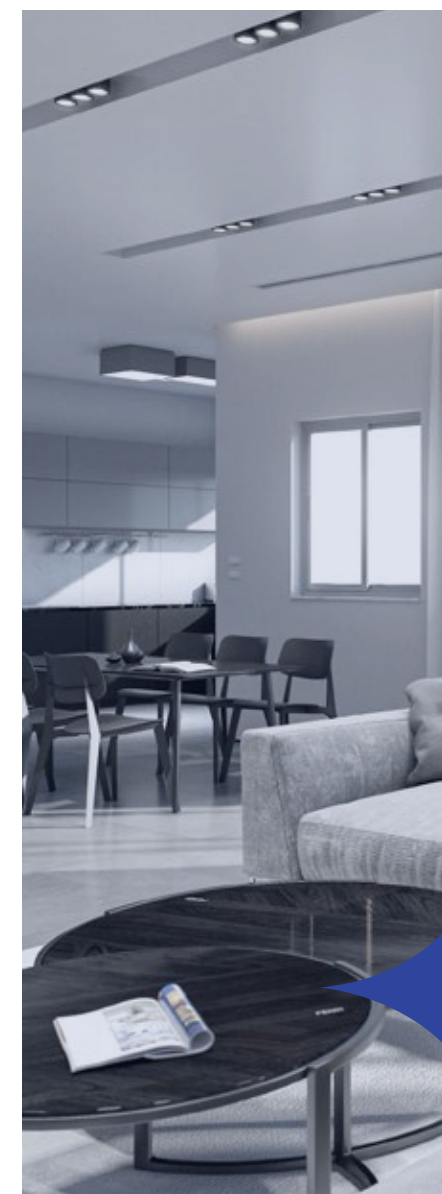


HIGH DESIGN

עיר הלין באשקלון

מפרט טכני עשיר

עיצוב הבית נחשב לחלק בלתי נפרד בתהליך תכנון הבית החדש שלכם. הפרויקט שלנו "HIGH TWINS" מציע לדיירים מפרט טכני עשיר ומעוצב בסטנדרט בנייה מתקדם, איכותי ויוקרתי.

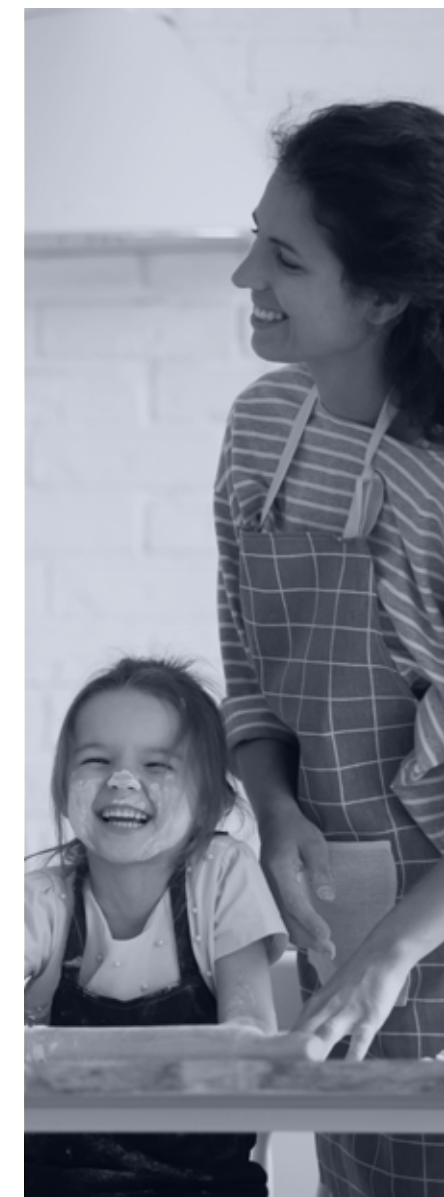
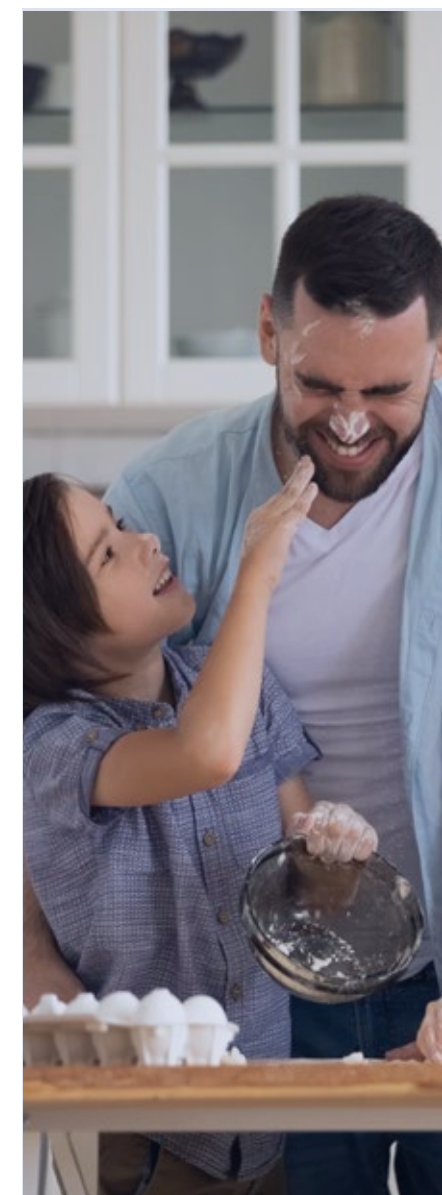


HIGH FAMILY

עיר ויני בא שקלוו

חלום של כל משפחה

איכות חיים נמדדת בזמן הפנאי המשפחתי. תודות למרחבים ירוקים וגישה נוחה למרכזי פנאי ותרבות, הפרויקט שלנו "HIGH TWINS" הוא המקום המושלם ליצירת זיכרונות משפחתיים בכל דרך שתבחרו.



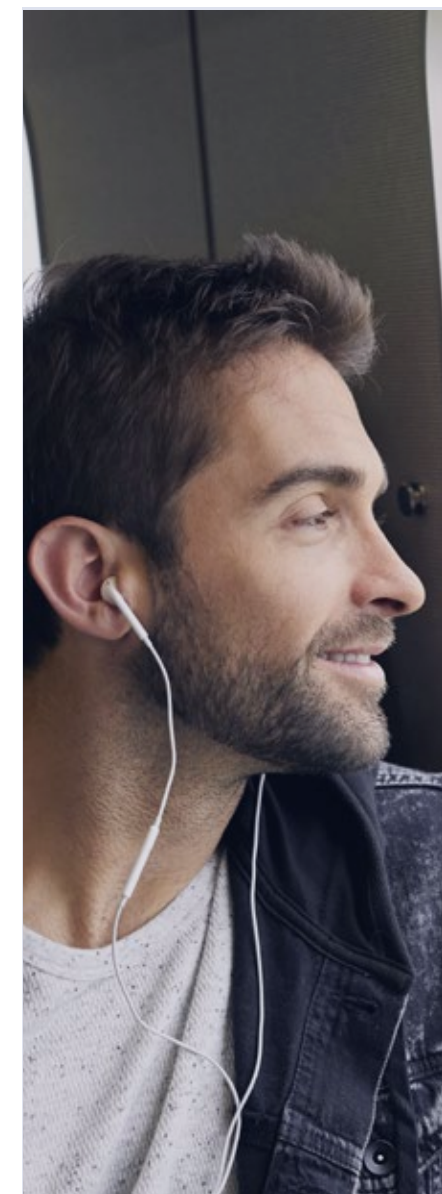
HIGH & FAST

עיר היין באשקלון

נגישות ותחבורה

דיירי השכונה ייהנו מהזדמנויות תעסוקה, נגישות וקרבה מלאה לצירי תנועה, בזכות יציאה צפונית חדשה שתתחבר עם כביש 4, מצפון ליישוב באר גנים, היציאה מהשכונה תהיה קלה ונוחה.

בסמיכות לשכונה תמצאו תחנת רכבת חדשה באזור מסחרי חדש שיכלול גם תחנת אוטובוסים מרכזית. ממזרח לשכונה החדשה עתיד להיבנות אזור תעסוקה, מסחר ובילוי הכולל מסעדות ובתי קפה.



HIGH REPUTATION

עיר הירן באשקלון

אתם בידיים טובות

אלפי משפחות נהנות מידי יום מסטנדרט הבנייה היוקרתי של קבוצת "HIGH GROUP" חי נחמיאס מגורים והשקעות". הקבוצה מוכיחה את עצמה בהצלחה בשלל פרויקטים למגורים ומסחר ברחבי הארץ, וידועה במוניטין הרב שצברה כחברה מקצועית ואמינה.

הפרויקטים של הקבוצה מלווים ע"י מיטב האדריכלים, המתכננים, המעצבים, יועצי הנוף, הבטיחות, התנועה ומיטב הספקים.

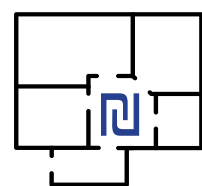
החברה בונה בין היתר פרויקטים נוספים באשקלון, אילת, חריש, ראשון לציון, עפולה, הרצליה ועוד.



מיקום הדירה וכיווניה



שטח הדירה ומחירה



עומדות לרשותכם 45 דק'
לבחירת הדירה



עיר הירוק באשקלון

דגשים לבחירת דירה

סדר בחירת הדירה הינו לפי המיקום בהגרלה- יש לקחת נתון זה בחשבון- ייתכן שדירה בה חפצתם נבחרה ולפיכך עליכם להגיע עם מספר אופציות.

יש להגיע מוכנים מבעוד מועד ולשים לב לדגשים הבאים:

יש להגיע במועד על מנת שתוכלו לנצל את מלוא הזמן העומד לרשותכם.

תוכנית קומת מרתף, חניות ומחסנים - בניין א' ו-ב'



תוכנית קומת קרקע - בנין א' ו-ב'



*שטח מחסנים לפי טבלת מחירון

עיר הירוק באשקלון

טבלת מחירים בניין א'



מספר עמוד להתמצאות בקטלוג	כיוון	מספר מחסן	מחיר דירה לפי מחיר למשתכן	מספר חניות	כמות חניות	שטח מחסן	שטח מרפסת	שטח דירה (מטר)	מספר חדרים	טיפוס	קומה	מספר דירה
32	דרום מערב	2	959,391	ק12	1	6.23	19.31	83.6	3	A	1	1
34	דרום מזרח		1,359,819	ק13	1		12.84	127.61	5	C		2
35	צפון מזרח	13	1,392,171	ק14	1	7.83	12.84	127.65	5	D		3
33	צפון מערב	12	970,958	ק15	1	11.61	16.91	83.3	3	B		4
36	דרום מערב		911,975	ק16	1		12.15	83.6	3	E	2	5
38	דרום מזרח		1,359,819	ק17	1		12.84	127.61	5	G		6
39	צפון מזרח		1,360,166	ק18	1		12.84	127.65	5	H		7
37	צפון מערב	15	940,915	ק19	1	7.83	12.15	83.3	3	F		8
36	דרום מערב	16	965,031	8	1	12.98	12.15	83.6	3	E	3	9
38	דרום מזרח	5	1,398,282	ק20	1	9.41	12.84	127.61	5	G		10
39	צפון מזרח	6	1,390,087	ק21	1	7.32	12.84	127.65	5	H		11
37	צפון מערב	17	953,995	9	1	11.03	12.15	83.3	3	F		12
36	דרום מערב	4	951,583	ק22	1	9.69	12.15	83.6	3	E	4	13
38	דרום מזרח		1,359,819	ק23	1		12.84	127.61	5	G		14
39	צפון מזרח		1,360,166	ק24	1		12.84	127.65	5	H		15
37	צפון מערב	19	958,410	15	1	12.11	12.15	83.3	3	F		16
36	דרום מערב		911,975	ק25	1		12.15	83.6	3	E	5	17
38	דרום מזרח		1,359,819	ק26	1		12.84	127.61	5	G		18
39	צפון מזרח	8	1,390,291	ק27	1	7.37	12.84	127.65	5	H		19

טבלת מחירים בניין א'-מגרש 118

המחירים צמודים למדד הבניה החל מחודש מאי 2017 ועד למדד חודש ינואר 2022 כפי שפורסם ב15.2.2022. אין כל התחייבות מצידה של החברה להבטיח דירה כלשהי, ועל הזוכה להיערך בהתאם, בכפוף למלאי הדירות הקיים, בהתאם למיקום הזוכה בהגרלה.

מספר עמוד להתמצאות בקטלוג	כיוון	מספר מחסן	מחיר דירה לפי מחיר למשתכן	מספר חניות	כמות חניות	שטח מחסן	שטח מרפסת	שטח דירה (מטר)	מספר חדרים	טיפוס	קומה	מספר דירה
37	צפון מערב	7	936,664	ק28	1	6.79	12.15	83.3	3	F	5	20
36	דרום מערב	21	965,522	51	1	13.1	12.15	83.6	3	E	6	21
38	דרום מזרח	9	1,395,748	ק29	1	8.79	12.84	127.61	5	G		22
39	צפון מזרח	10	1,396,586	63	1	8.91	12.84	127.65	5	H		23
37	צפון מערב	23	971,694	62	1	15.36	12.15	83.3	3	F		24
36	דרום מערב		911,975	64	1		12.15	83.6	3	E		7
38	דרום מזרח	11	1,391,579	39	1	7.77	12.84	127.61	5	G	26	
39	צפון מזרח		1,360,166	40	1		12.84	127.65	5	H	27	
37	צפון מערב		908,910	41	1		12.15	83.3	3	F	28	
36	דרום מערב		911,975	42	1		12.15	83.6	3	E	8	
38	דרום מזרח		1,380,256	52,53	2		12.84	127.61	5	G		30
39	צפון מזרח	18	1,417,064	11,12	2	8.92	12.84	127.65	5	H		31
38	דרום מזרח		1,380,256	54,55	2		12.84	127.61	5	G	9	34
39	צפון מזרח		1,380,604	56,57	2		12.84	127.65	5	H		35
38	דרום מזרח	20	1,423,952	25,26	2	10.69	12.84	127.61	5	G	10	38
39	צפון מזרח		1,380,604	58,59	2		12.84	127.65	5	H		39
38	דרום מזרח	22	1,416,635	23,24	2	8.9	12.84	127.61	5	G	11	42
38	צפון מזרח		1,380,604	60,61	2		12.84	127.65	5	H		43

טבלת מחירים בניין א'-מגרש 118

המחירים צמודים למדד הבניה החל מחודש מאי 2017 ועד למדד חודש ינואר 2022 כפי שפורסם ב15.2.2022. אין כל התחייבות מצידה של החברה להבטיח דירה כלשהי, ועל הזוכה להיערך בהתאם, בכפוף למלאי הדירות הקיים, בהתאם למיקום הזוכה בהגרלה.

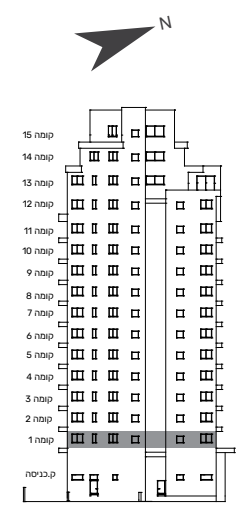
תוכניות דירה וקומה
בניין א'

עיר הירוק באשקלון



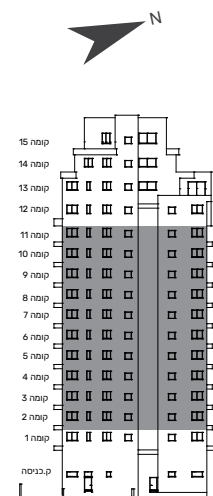
הדמית חוץ, בין ערביים. חזית לכיוון דרום-מזרח

תכנית קומה 1 בניין א' - מגרש 118



*התוכניות להמחשה בלבד

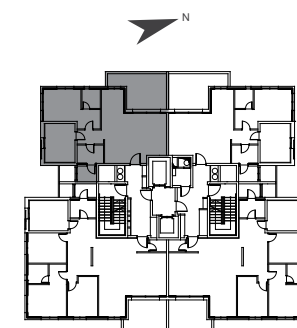
תכניות קומה 2-11 בניין א' - מגרש 118





בניין א | דירה מס' 1 | דירת 3 חדר'
קומה 1 | דגם A | דרום מערב

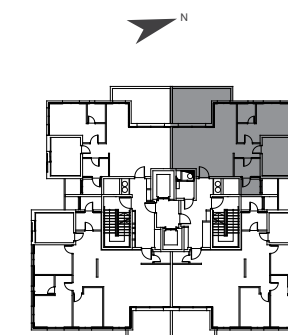
שטח הדירה: 83.6 מ"ר
שטח המרפסת: 19.31 מ"ר





בניין א | דירה מס' 4 | דירת 3 חדר'
קומה 1 | דגם B | צפון מערב

שטח הדירה: 83.3 מ"ר
שטח המרפסת: 16.91 מ"ר





בניין א | דיירה מס' 2 | דירת 5 חדר'
קומה 1 | דגם C | דרום מזרח

שטח הדיירה: 127.6 מ"ר
שטח המרפסת: 12.84 מ"ר



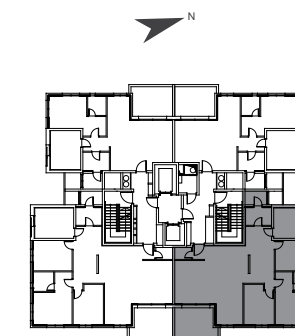
*התוכניות להמחשה בלבד



בניין א | דירה מס' 3 | דירת 5 חדר'
קומה 1 | דגם D | צפון מזרח

שטח הדירה: 127.64 מ"ר

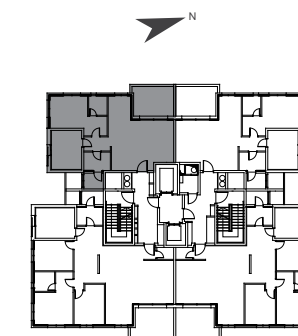
שטח המרפסת: 12.84 מ"ר





בניין א | דירות מס' 5,9,13,17,21,25,29 | דירת 3 חד' | דגם E | דרום מערב

שטח הדירה: 83.6 מ"ר
שטח המרפסת: 12.15 מ"ר

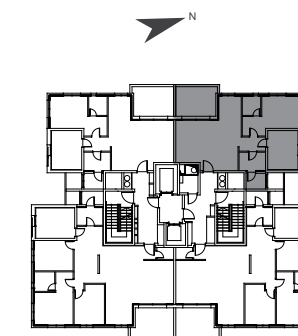


*התוכניות להמחשה בלבד



בניין א | דירות מס' 8,12,16,20,24,28 | דירת 3 חד'
קומות 2-7 | דגם F | צפון מערב

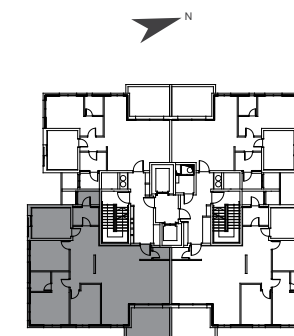
שטח הדירה: 83.3 מ"ר
שטח המרפסת: 12.15 מ"ר





בניין א | דירות מס' 6,10,14,18,22,26,30,34,38,42 | דירת 5 חדר'
קומות 2-11 | דגם G | דרום מזרח

שטח הדירה: 127.6 מ"ר
שטח המרפסת: 12.84 מ"ר



טבלת מחירים
בניין ב'

עיר הירוק באשקלון



הדמית חוץ, בין ערביים. חזית לכיוון דרום-מזרח

מספר עמוד להתמצאות בקטלוג	כיוון	מספר מחסן	מחיר דירה לפי מחיר למשתכן	מספר חניות	כמות חניות	שטח מחסן	שטח מרפסת	שטח דירה (מטר)	מספר חדרים	טיפוס	קומה	מספר דירה
50	צפון מערב		933,721	17	1		19.31	83.58	3	E1*	1	1
47	דרום מזרח	20	1,378,810	74	1	4.71	12.84	127.58	5	C1		2
48	דרום מערב	19	1,380,200	75	1	5.05	12.84	127.58	5	D1		3
46	צפון מערב	2	947,537	65	1	5.93	16.91	83.28	3	B1		4
49	צפון מערב	3	961,843	81	1	12.25	12.15	83.58	3	E1	2	5
53	דרום מזרח		1,359,558	27	1		12.84	127.58	5	H		6
52	דרום מערב	21	1,380,159	76	1	5.04	12.84	127.58	5	G		7
51	צפון מערב	4	952,074	80	1	10.61	12.15	83.28	3	F1		8
49	צפון מערב	5	943,817	82	1	7.84	12.15	83.58	3	E1	3	9
53	דרום מזרח		1,359,558	37	1		12.84	127.58	5	H		10
52	דרום מערב		1,359,558	74	1		12.84	127.58	5	G		11
51	צפון מערב	6	957,224	73	1	11.87	12.15	83.28	3	F1		12
49	צפון מערב	7	951,052	72	1	9.61	12.15	83.58	3	E1	4	13
53	דרום מזרח		1,359,558	75	1		12.84	127.58	5	H		14
52	דרום מערב		1,359,558	76	1		12.84	127.58	5	G		15
51	צפון מערב	8	952,442	71	1	10.7	12.15	83.28	3	F1		16
49	צפון מערב	9	961,884	70	1	12.26	12.15	83.58	3	E1	5	17
53	דרום מזרח		1,359,558	77	1		12.84	127.58	5	H		18
52	דרום מערב		1,359,558	78	1		12.84	127.58	5	G		19

טבלת מחירים בניין ב'-מגרש 118

המחירים צמודים למדד הבניה החל מחודש מאי 2017 ועד למדד חודש ינואר 2022 כפי שפורסם ב15.2.2022. אין כל התחייבות מצידה של החברה להבטיח דירה כלשהי, ועל הזוכה להיערך בהתאם, בכפוף למלאי הדירות הקיים, בהתאם למיקום הזוכה בהגרלה.

מספר עמוד להתמצאות בקטלוג	כיוון	מספר מחסן	מחיר דירה לפי מחיר למשתכן	מספר חניות	כמות חניות	שטח מחסן	שטח מרפסת	שטח דירה (מטר)	מספר חדרים	טיפוס	קומה	מספר דירה
51	צפון מערב		908,705	ק9	1		12.15	83.28	3	F1	5	20
49	צפון מערב		911,771	ק10	1		12.15	83.58	3	E1	6	21
53	דרום מזרח	14	1,405,011	83,84	2	6.12	12.84	127.58	5	H		22
52	דרום מערב		1,379,996	78,79	2		12.84	127.58	5	G		23
51	צפון מערב	13	968,342	77	1	14.59	12.15	83.28	3	F1		24
49	צפון מערב	15	939,566	69	1	6.8	12.15	83.58	3	E1		7
53	דרום מזרח	16	1,408,240	67,68	2	6.91	12.84	127.58	5	H	26	
52	דרום מערב	17	1,405,543	66,65	2	6.25	12.84	127.58	5	G	27	
51	צפון מערב	18	940,138	ק33	1	7.69	12.15	83.28	3	F1	28	
49	צפון מערב		911,771	ק11	1		12.15	83.58	3	E1	8	
53	דרום מזרח		1,379,996	ק34, ק35	2		12.84	127.58	5	H		30
52	דרום מערב		1,379,996	85,86	2		12.84	127.58	5	G		31
53	דרום מזרח		1,379,996		2		12.84	127.58	5	H		9
52	דרום מערב		1,379,996		2		12.84	127.58	5	G	35	
53	דרום מזרח		1,379,996	39,40	2		12.84	127.58	5	H	10	38
52	דרום מערב		1,379,996	41,42	2		12.84	127.58	5	G		39
53	דרום מזרח		1,379,996	43,44	2		12.84	127.58	5	H	11	42

טבלת מחירים בניין ב'-מגרש 118

המחירים צמודים למדד הבניה החל מחודש מאי 2017 ועד למדד חודש ינואר 2022 כפי שפורסם ב15.2.2022. אין כל התחייבות מצידה של החברה להבטיח דירה כלשהי, ועל הזוכה להיערך בהתאם, בכפוף למלאי הדירות הקיים, בהתאם למיקום הזוכה בהגרלה.

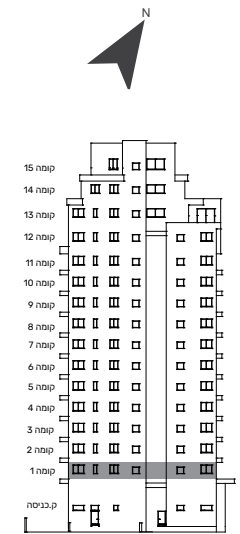
תוכניות דירה וקומה
בניין ב'

עיר הירוק באשקלון

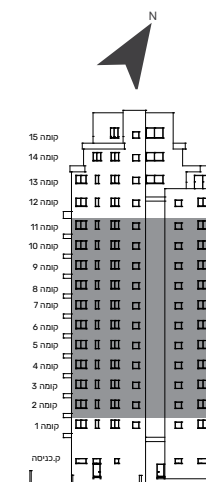


הדמית חוץ, בין ערביים. חזית לכיוון דרום-מזרח

תכנית קומה 1 בניין ב' - מגרש 118



*התוכניות להמחשה בלבד



דגם G

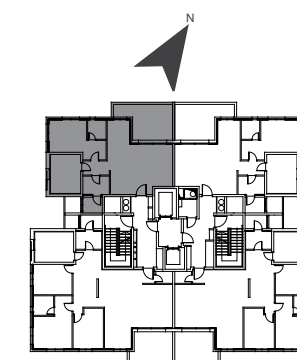
דגם H

*התוכניות להמחשה בלבד



בניין ב | דירה מס' 4 | דירת 3 חדר'
קומה 1 | דגם B1 | צפון מערב

שטח הדירה: 83.28 מ"ר
שטח המרפסת: 16.91 מ"ר

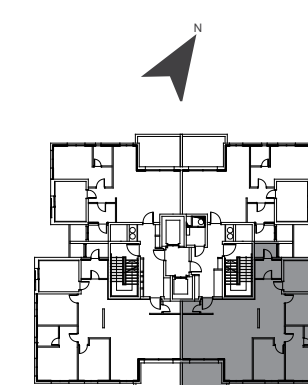


*התוכניות להמחשה בלבד



בניין ב | דירה מס' 2 | דירת 5 חד'
קומה 1 | דגם C1 | דרום מזרח

שטח הדירה: 127.57 מ"ר
שטח המרפסת: 12.84 מ"ר

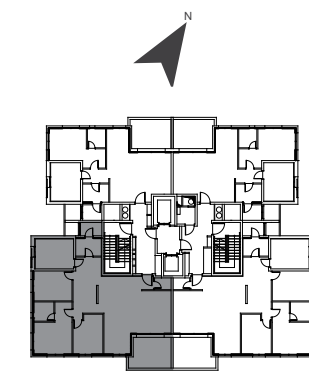


*התוכניות להמחשה בלבד



בניין ב | דירה מס' 3 | דירת 5 חד'
קומה 1 | דגם D1 | דרום מערב

שטח הדירה: 127.57 מ"ר
שטח המרפסת: 12.84 מ"ר

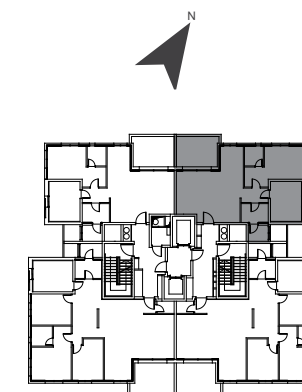


*התוכניות להמחשה בלבד



בניין ב | דירות מס' 5,9,13,17,21,25,29 | דירת 3 חד'
קומות 2-8 | דגם E1 | צפון מערב

שטח הדירה: 83.58 מ"ר
שטח המרפסת: 12.15 מ"ר

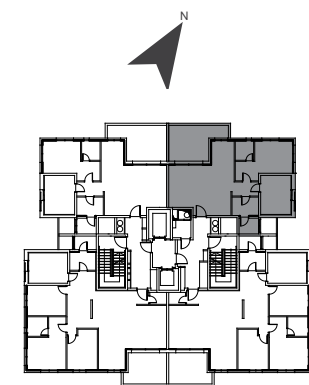


*התוכניות להמחשה בלבד



בניין ב | דירה מס' 1 | דירת 3 חדר'
קומה 1 | דגם E1* | צפון מערב

שטח הדירה: 83.58 מ"ר
שטח המרפסת: 19.31 מ"ר

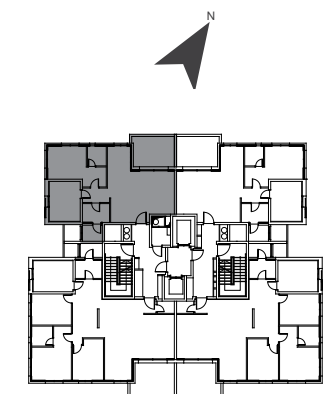


*התוכניות להמחשה בלבד



בניין ב | דירות מס' 8,12,16,20,24,28 | דירת 3 חד'
קומות 2-7 | דגם F1 | צפון מערב

שטח הדירה: 83.28 מ"ר
שטח המרפסת: 12.15 מ"ר





**מחיר
למשתכן**
בדרך לדירה משלך

בניין ב | דירות מס' 7,11,15,19,23,27,31,35,39 | דירת 5 חד'
קומות 2-10 | דגם G | דרום מערב

שטח הדירה: 127.57 מ"ר

שטח המרפסת: 12.84 מ"ר

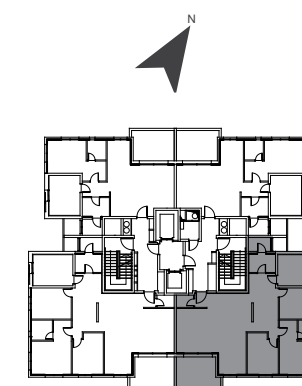


*התוכניות להמחשה בלבד



בניין ב | דירות מס' 6,10,14,18,22,26,30,34,38,42 | דירת 5 חד'
קומות 2-11 | דגם H | דרום מזרח

שטח הדירה: 127.59 מ"ר
שטח המרפסת: 12.84 מ"ר





עיר הילן באשקלון

CHECK LIST לזוכה

היום המרגש הגיע! אז מה צריך
להביא ביום בחירת הדירה?

- תעודת זהות
- אישור זכאות בתוקף
- הודעת זכייה מודפסת מומלץ להכין מראש מספר אופציות לדירות כחלופה לרכישה
- ייפוי כוח לפי הצורך
- 2,000 ש"ח דמי הרשמה



משרדי החברה: דרך השלום 7א, קומה 4, תל-אביב-יפו.

טלפון: 03-94-95-96-7

פקס: 03-94-94-300

www.HIGH-GROUP.co.il
 mishtaken@high-group.co.il



טלפון: 03-747-91-00
 שעות פעילות: ימי א'-ה' 9:00 - 17:00





HIGHSTUDIO

HIGH
 חי נחמיאס מגורים והשקעות
GROUP

התמונות הינן להמחשה בלבד | החברה אינה מתחייבת לכלול את הפריטים והאביזרי הגמר המופיעים בתמונות כולם ו/או חלקם | ט.ל.ח | את החברה יחייבו מפרט טכני, תכנית מכר וחוזה המכר בלבד | קטלוג זה הינו להמחשה בלבד ואינו מהווה חלק מההתקשרות וההסכם בין הצדדים | המידע הקובע הוא המידע המופיע בטבלת המחירים המאושרת באתר החברה.