

# מפרט טכני מפרט הדירה

## ריצוף

- ריצוף באריחי פורצלן 80\*80 - דגמים לבחירה.

## מטבח

- "אביבי"/"אניס" מטבחים או שו"ע.
- מטבח עץ סנדוויץ' איכותי.
- הכנה למדיח כלים.
- כיור בהתקנה שטוחה - דגמים לבחירה.
- משטח עבודה שיש אנובה/קיסר או שו"ע.
- ברז נשלף למטבח.
- שקע תלת פאזי לכיריים חשמליות.

## חדרי רחצה ושירותים

- "נגב קרמיקה" או שו"ע.
- אסלות תלויות כולל מיכלי הדחה סמויים.
- חיפוי קירות עד גובה תקרה.
- ארון תלוי עם משטח, כיור אינטגרלי ומראה.

## דלתות

- דלת כניסה ראשית רשפים או שו"ע.
- דלתות פנים איכותיות מבית "חמדיה" או שו"ע.
- משקוף בהלבשה רחבה - צבעים לבחירה.
- דלת Silence (שקטה) ביח' הורים.

## אלומיניום וחלונות

- חלונות בזיגוג בידודית.
- תריסי גלילה חשמליים בכל חדרי השינה למעט בממ"ד ובחדרי הרחצה/שירותים.
- הכנה לרשתות למעט בחדרים רטובים וממ"ד.

## חשמל ומיזוג אוויר

- חשמל תלת פאזי.
- אינטרקום בכניסה.
- הכנה למערכת מיזוג אוויר מיני מרכזי.
- אביזרי קצה (שקעים/מתגים) באיכות גבוהה.

## מפרט הבניין

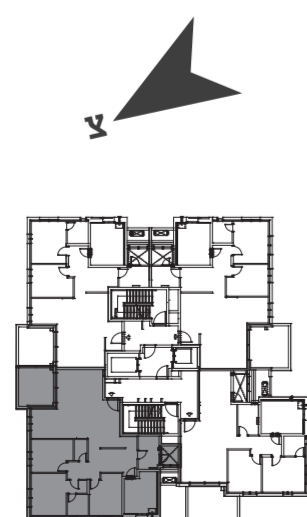
- מרפסת שמש עם מעקה אלומיניום וזכוכית.
- עישוב אדריכלי ייחודי.
- חיפוי חימום באבן יוקרתית.
- לובי ראשי בתכנון מעצב פנים, מראות ותאורה ייחודית.
- מעלית מפוארת.
- חניון קרקעי/תת קרקעי.
- מחסום חשמלי בכניסה לחניה.
- פיתוח סביבתי עשיר וגינון מודרני הכולל מבואות מעוצבות מצידי הבניין.

\*התכנית להמחשה בלבד, המפרט אינו סופי וייתכנו שינויים, במידה וספק/מוצר ישתנה יקבע שווה ערך אליו. המפרט הקובע הינו המפרט בהסכם המכר.

בניין G - דירת 5 חד'  
צפון מזרח

שטח הדירה: כ-123 מ"ר  
שטח המרפסת: כ-10 מ"ר

דירות מס' 28,32,36  
קומות: 7-9



\* שטח הדירה היט בהתאם למצויין בטבלת דירות ומחירים.

## מזכירים לכם ש...

---



---



---



---