

מפרט טכני

מפרט הדירה

ריצוף

ריצוף באריחי פורצלן 80*80 - דגמים לבחירה

מטבח

- "אביבי" / "אניס" מטבחים או שו"ע
- מטבח עץ סנדוויץ' איכותי
- הכנה למדיח כלים
- כיור בהתקנה שטוחה - דגמים לבחירה
- משטח עבודה שיש מאבן קיסר
- ברז תוצרת איטליה עם פיה נשלפת - צבעים לבחירה
- שקע תלת פאזי - הכנה לאינדוקציה

חדרי רחצה ושירותים

- "נגב קרמיקה" או שו"ע
- אסלות תלויות כולל מיכלי הדחה סמויים
- חיפוי קירות עד התיקרה
- ארון תלוי עם משטח וכיור אינטגרלי + מראה

דלתות

- דלת כניסה ראשית רשפים או שו"ע
- דלתות פנים איכותיות מבית "חמדה" - משקוף
- בהלבשה רחבה - לבחירה

אלומיניום וחלונות

- חלונות בזיגוג בידודית
- תריסי גלילה חשמליים בכל חדרי השינה למעט בממ"ד
- ובחדרי הרחצה/שירות
- הכנה לרשתות

חשמל ומיזוג אוויר

- חשמל תלת פאזי
- נקודת טלויזיה וטלפון בחדרי הדיור והשינה
- אינטרקום בכניסה
- הכנה למערכת מיזוג אוויר מיני מרכזי
- אביזרי קצה (שקעים/מתגים) באיכות גבוהה

מפרט הבניין

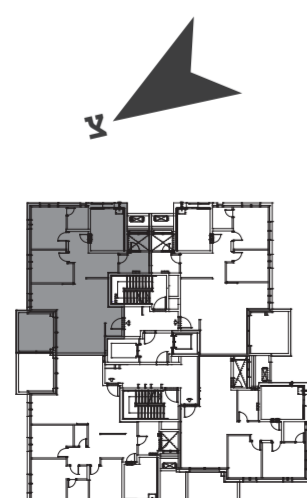
- מרפסת שמש עם מעקה אלומיניום וזכוכית
- עיצוב אדריכלי ייחודי
- חיפוי חיצוני באבן יוקרתית
- לובי ראשי בתכנון מעצב פנים, מראות ותאורה ייחודית
- מעלית מפוארת
- חניון קרקעי/ תת קרקעי
- מחסום חשמלי בכניסה לחניה
- פיתוח סביבתי עשיר וגינון מודרני הכולל מבואות
- מעוצבות מצידו הבניין

*התכנית להמחשה בלבד, המפרט אינו סופי וייתכנו שינויים, במידה וספק/מוצר ישתנה יקבע שווה ערך אליו. המפרט הקובע הינו המפרט בהסכם המכר.

בניין G - דירת 4 חד' צפון מזרח

שטח הדירה: כ-105 מ"ר
שטח המרפסת: כ-10 מ"ר

דירות מס' 25,29,33
קומות: 7-9



* שטח הדירה הינו בהתאם למצוין בטבלת דירות ומחירים.

מזכירים לכם ש...
