

# מפרט טכני

מפרט הדירה

## ריצוף

- ריצוף באריחי פורצלן 80x80 ס"מ במבחר דגמים ממותגים מובילים

## מטבח

- מטבחי "אביבי" או שו"ע
- ארונות מטבח איכותיים מעץ לבוד (סנדוויץ') עם יחידת בילד-אין.
- משטח עבודה (שיש) מסוג קיסר במבחר צבעים.
- ברז נשלף למטבח.
- הכנה למדיח כלים.
- נקודת מים למקרר.
- כיוור בהתקנה שטוחה - צבעים לבחירה.
- שקע תלת פאזי לכיריים חשמליות.

## חלונות אלומיניום

- חלונות אלומיניום תוצרת "קליל" או שו"ע.
- ויטרינה רחבה ביציאה למרפסת.
- זיגוג טריפלגס בטחוני בחלונות.
- תריסי גלילה חשמליים בחדר דיור ובחדרי השינה (למעט בממ"ד, בחדרים הרטובים ובחדר השירות).
- הכנה לרשתות בחדרי שינה (למעט בממ"ד).

## חדרי רחצה ושירותים

- אסלות מרחפות עם מיכלי הדחה סמויים.
- כלים סניטרים איכותיים.
- ברזי יוקרה.
- ארון תלוי עם משטח וכיור אינטגרלי + מראה למקלחת ראשי + הורים.
- חיפוי קירות וריצוף בחדרי האמבטיה והשירותים עד התיקרה.

## דלתות

- דלת בטחון בכניסה לדירה (רשפים או שו"ע).
- דלתות פנים עם משקופים בהלבשה רחבה ("חמדיה" או שו"ע).

## חשמל

- נקודת חיבור טלוויזיה + טלפון בכל חדר.
- חיבור הדירה לחשמל תלת פאזי.
- שקע תלת פאזי לכיריים חשמליות.
- אביזרי חשמל (מתגים/שקעים) באיכות גבוהה.
- מערכת אינטרקום הכוללת טאבלט.
- מערכת מצלמות במעגל סגור הכוללת צפייה דרך הטאבלט לכל דיירי הבניין.
- הכנה למערכת מיזוג אוויר מרכזי.

## מרפסת

- מרפסת שמש גדולה עם מעקה אלומיניום וזכוכית.

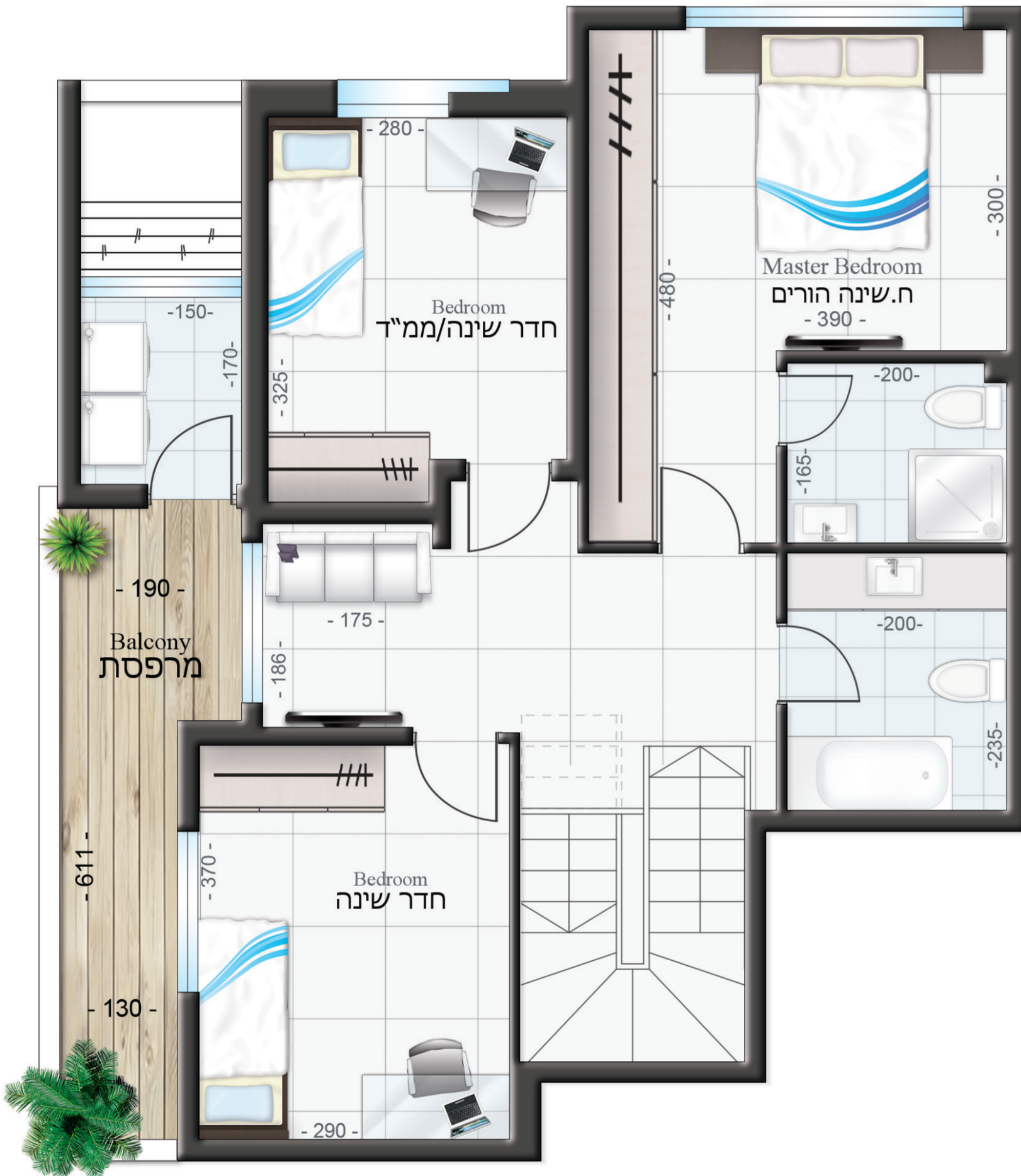
## מפרט הבניין

- עיצוב אדריכלי ייחודי.
- חיפוי היצוני באבן יוקרתית.
- לובי ראשי בעיצוב מעצב פנים, מראות ותאורה ייחודית.
- מעליות מפוארות.
- חניה פרטית לכל דירה.
- מחסום חשמלי בכניסה לחניה.
- לובי קומתי מפואר מעוצב ע"י אדריכל פנים.
- גינון בעיצוב מודרני.
- מערכת מצלמות לחניה, ללובאים ראשיים ולשטחים המשותפים עם אפשרות צפייה בכל הדירות ע"י טאבלט חכם.

דופלקס 5 חדרים  
דגם DOP1 - צפון מערב

מפלס כניסה: כ-84 מ"ר  
שטח המרפסת: כ-17 מ"ר  
מפלס עליון: כ-65 מ"ר  
שטח המרפסת: כ-9 מ"ר

בניין ב: דירה מס' 29  
קומות 6-7



### מזכירים לכם ש...

---



---



---



---



\* שטח הדירה הינו בהתאם למצוין בטבלת דירות ומחירים.