

מפרט טכני

מפרט הדירה

ריצוף

• ריצוף באריחי פורצלן 80×80 ס"מ במבחר דגמים ממותגים מובילים

מטבח

• מטבחי "אביבי" או שו"ע
• ארונות מטבח איכותיים מעץ לבוד (סנדוויץ') עם יחידת בילד-אין.
• משטח עבודה (שיש) מסוג קיסר במבחר צבעים.
• ברז נשלף למטבח.
• הכנה למדיח כלים.
• נקודת מים למקרר.
• כיוור בהתקנה שטוחה - צבעים לבחירה.
• שקע תלת פאזי לכיריים חשמליות.

חלונות אלומיניום

• חלונות אלומיניום תוצרת "קליל" או שו"ע.
• ויטרינה רחבה ביציאה למרפסת.
• זיגוג טריפל גלס בטחוני בחלונות.
• תריסי גלילה חשמליים בחדר דיור ובחדרי השינה (למעט בממ"ד, בחדרים הרטובים ובחדר השירות).
• הכנה לרשתות בחדרי שינה (למעט בממ"ד).

חדרי רחצה ושירותים

• אסלות מרחפות עם מיכלי הדחה סמויים.
• כלים סניטרים איכותיים.
• ברזי יוקרה.
• ארון תלוי עם משטח וכיור אינטגרלי + מראה למקלחת ראשי + הורים.
• חיפוי קירות וריצוף בחדרי האמבטיה והשירותים עד התיקרה.

דלתות

• דלת בטחון בכניסה לדירה (רשפים או שו"ע).
• דלתות פנים עם משקופים בהלבשה רחבה ("חמדיה" או שו"ע).

חשמל

• נקודת חיבור טלויזיה + טלפון בכל חדר.
• חיבור הדירה לחשמל תלת פאזי.
• שקע תלת פאזי לכיריים חשמליות.
• אביזרי חשמל (מתגים/שקעים) באיכות גבוהה.
• מערכת אינטרקום הכוללת טאבלט.
• מערכת מצלמות במעגל סגור הכוללת צפייה דרך הטאבלט לכל דיירי הבניין.
• הכנה למערכת מיזוג אוויר מרכזי.

מרפסת

• מרפסת שמש גדולה עם מעקה אלומיניום וזכוכית.

מפרט הבניין

• עיצוב אדריכלי ייחודי.
• חיפוי חיצוני באבן יוקרתית.
• לובי ראשי בעיצוב מעצב פנים, מראות ותאורה ייחודית.
• מעליות מפוארות.
• חניה פרטית לכל דירה.
• מחסום חשמלי בכניסה לחניה.
• לובי קומתי מפואר מעוצב ע"י אדריכל פנים.
• גינון בעיצוב מודרני.
• מערכת מצלמות לחניה, ללובאים ראשיים ולשטחים המשותפים עם אפשרות צפייה בכל הדירות ע"י טאבלט חכם.

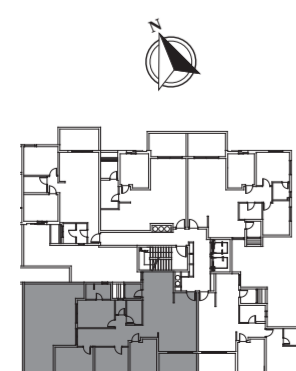
דירת 5 חדרים
דגם I - דרום מערב

שטח הדירה: כ-123 מ"ר
שטח המרפסות: כ-49 מ"ר + כ-14 מ"ר

בניין א: דירה מס' 16
קומה 3



מזכירים לכם ש...



* שטח הדירה הינו בהתאם למצוין בטבלת דירות ומחירים.