



**HIGH מול המצפה בחריש**  
איכות הבניה זה בטבע שלנו

# פרויקט המגורים החדש בחריש

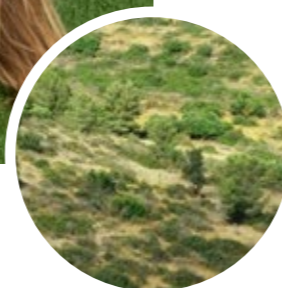


מזל טוב!



חברתנו מברכת אתכם על זכייתכם בפרויקט HIGH מול המצפה בחריש" ועל הצטרפותכם למשפחת HIGH-GROUP, זכיתם להיות חלק מפרויקט נוסף של חברתנו במסגרת "מחיר למשתכן" בעיר חריש החדשה והמתפתחת.

חוברת זו נוצרה על מנת להקל עליכם בהכרת הפרויקט ובהכרת תהליך רכישת דירה במסגרת תכנית "מחיר למשתכן".



# תוכן עניינים

**08-10**

HIGH LOCATION

**07**

אדריכל הפרויקט

**05**

אודות  
HIGH-GROUP

**04**

DUN'S 100  
דירוג החברות  
המובילות בישראל

**02**

מזל טוב

**16-22**

יתרונות הפרויקט

**15**

HIGH  
מול המצפה בחריש

**14**

השכונה

**13**

חריש

**11-12**

שלבים  
לזוכה

**39-65**

תכניות דירה

**30-38**

מחירון מגרשים

**28-29**

הדמית מגרשים

**24-27**

הדמיות

**23**

דגשים לבחירת  
דירה

**70-71**

פרויקטים נוספים

**69**

פרטי התקשרות

**68**

הערות

**67**

תיעודף דירות

**66**

CHECK LIST  
לזוכה



# דירוג החברות המובילות בישראל

יזום נדל"ן

## HIGH GROUP

בוצת HIGH GROUP מתמחה בקמת נדל"ן למגורים, מסחר ומשרדים בכל רחבי הארץ ומשמשת כרוע הנדל"ן של חי נחמיאס מגורים והשקעות. הקבוצה, שהוקמה בשנת 2010, מאגדת מספר חברות בתחום הבנייה. השילוב והסינרגיה הנוצרים בין החברות המתמחות בכל תחומי הבנייה יוצרים את הערך המוסף ממנו נהנים לקוחות הקבוצה, שבא לידי ביטוי במענה הכולל והמקיף שמעניקה הקבוצה ללקוחותיה בכל הפרויקטים בהם היא עוסקת. היקף הבנייה של קבוצת HIGH GROUP עומד על למעלה מ-2,000 יחידות דירה, מרכזים מסחריים ובנייני משרדים בפרויקטים מגוונים.

כל הפרויקטים של הקבוצה מלווים ע"י מיטב האדריכלים, המתכננים, המעצבים, יועצי הנוף, הבטיחות, התנועה ומיטב הספקים. קבוצת HIGH GROUP, מציעה ללקוחות חווית קניה בסגנון one stop shop המעניקה את כלל הפתרונות והשירותים הנלווים לענף הבניה במקום אחד.

הזרוע הביצועית המרכזית של הקבוצה היא יעד הנדסה, חברה בעלת סיווג 5 ג' בלתי מוגבל המאפשר לה יכולות ביצוע מקצועיות, המשולבות יחד עם יציבות וחוסן כלכלי. בנוסף, הקבוצה מונה חברות ביצוע נוספות המתמחות בעבודות נמר, אינסטלציה וכי"ב, כמו גם חברות המתמחות בתתן שירותים נלווים לנדל"ן, המעסיקות את מיטב המהנדסים המובילים בארץ.

אחת החברות הבולטות היא "HIGH CRANES עוגרנים ומנופים", המשכירה עוגרנים ומנופים מתקדמים ללקוחותיה בכל רחבי הארץ. העוגרנים והמנופים של החברה משמשים את חברות הקבוצה בכל הפרויקטים. הקבוצה נהנית מחוסן כלכלי ואיתנות פיננסית המלווה ע"י הבנקים והגופים המובילים במשק.

### סטנדרט בנייה יוקרתי, שירות אישי וייחודי

קבוצת HIGH GROUP מקדישה על סטנדרט בנייה יוקרתי, איכותי ומתקדם המוביל להצלחה בכל פרויקט. הקבוצה רואה בלקוחותיה ועובדיה משפחה אחת גדולה וחמה, תוך שימת דגש על תקשורת אישית. החוזה הייחודית של הקבוצה, מתבטאת ביחס האישי והמשפחתי ממנו נהנים לקוחותיה, בהיותם לקוחות חוזרים הממליצים אף לחבריהם שוב ושוב על הקבוצה.

### התחדשות עירונית

"היי גרופ התחדשות עירונית", היא חברה-בת של הקבוצה, המנהלת תחתיה את כל מערך ההתחדשות העירונית. כחלק מההתחדשות העירונית הכוללת ומתפתחת בכל רחבי הארץ, חברתנו מתכננת פרויקטים שונים ומגוונים בהיקף של מאות יחידות דירה באיזורי ביקוש במרכז הארץ כגון: תל-אביב, רמת-גן, הרצליה ועוד. חזון הקבוצה

חברת נדל"ן יזימת ומבצעת הוא יהיה פרויקטים במסגרת התחדשות עירונית ע"י אנשי מקצוע מהמובילים והמנוסים בעולם הנדל"ן, היודעים לנהל כל פרויקט בסנכרון מושלם בין כל הגורמים העוסקים במלאכה לצד התנהלות ישירה אנשית ונעימה מול הדיירים שטובתם האישית עומדת לנגד עיני החברה. כל פרויקט ופרויקט עובר תהליך אפיון קפדני ויסודי החל משלב היכרות השטח ועד לרעע המיוחל בו הדיירים מקבלים את המפתח לביתם החדש.

### פרויקטים נבחרים

#### "HIGH מול הים", אילת

פרויקט "HIGH מול הים", צמד בנייני בוטיק מעוצבים בשדרות ששת הימים בשכונת שחמון המבוקשת בעיר אילת. הפרויקט מציע דירות בנות 3, 4 ו-5 חדרים, מיני פנטהאוזים ופנטהאוזים עם בריכה פרטית, מאופיין בשילוב של מיקום עם נוף נצחי ועוצר נשימה אל הנוף הפתוח ומפרץ אילת יחד עם תכנון אדריכלי מבריק הניכר בכל דירה.

#### "אלמונים", אילת

שכונת המאפיייה המתחדשת מהווה מרכז עירוני פועם ושוקק במרכז העיר אילת. רחוב האלמונים הינו הציר המרכזי בשכונה ומתוכנן להיות רחוב משולב בין מסחר ובתי קפה, לצד בנייני מגורים ומלונות. הפרויקט מורכב משלושה בניינים מעוצבים ומרווחים הכוללים דירות 2 ו-3 חד', פנטהאוזים ודירות גן מפוארות, אשר מתוכננות בקפידה עד אחרון הפרטים.

#### "תורמוס בוטיק", אילת

שש דירות גן/גג עם בריכה המשקיפות מצוק על הים האדום. סטנדרט בניה ועיצוב עוצר נשימה המקנים חווית מגורים אקסלוסיבית.

#### "HIGH על הים", אילת

בשכונת שחמון המבוקשת ברח' דרך התבלינים, נבנית יצירת נדל"ן בעלת תכנון אדריכלי מבריק המשקיף משמורת טבע על הים האדום ומפרץ אילת. הפרויקט מציע שלושה בנייני בוטיק המכילים דירות בנות 2, 3, 4 ו-5 חד', דירות גן, מיני פנטהאוזים ופנטהאוזים מפוארים עם בריכה פרטית על הים.

#### "HIGH מול הים", אשקלון

פרויקט הדגל של החברה, כולל שני מגדלי יוקרה מעוצבים ומרווחים בשדרות דוד בן גוריון באזור היסטי באשקלון. המגדלים כוללים דירות 4 ו-5 חדרים, פנטהאוזים מפוארים ודירות גן גדולות במיוחד, אשר מתוכננות בקפידה עד אחרון הפרטים. לכל אלה מתווספים מועדון דיירים יוקרתי, מתחם ספא חיצוני ופארק פרטי לדיירי הפרויקט. הפרויקט צופה הישר אל אחד מחופי הים היפים בישראל וממוקם בסמוך למוקדי חינוך, בריאות, פנאי ותרבות בעיר. פרויקט



שנת יסוד 2010  
תחום עיסוק יזמות וביצוע נדל"ן למגורים, מסחר ומשרדים  
דרך השלום 7א, תל אביב  
טלפון: 03-9495967  
פקס: 03-9494300  
office@high-group.co.il  
www.high-group.co.il

HIGH מול הים באשקלון תוכנן על ידי מיטב האדריכלים והמעצבים בישראל.

#### "HIGH על הים - עיר ימים", אשקלון

פרויקט יוקרתי המתוכנן להיבנות בשכונת "עיר ימים" באשקלון, המציע 73 יחידות דירה בשני בניינים מעוצבים ומתקדמים הנמצאים במרחק נגיעה מהים מול נוף עוצר נשימה.

#### "HIGH באינפליים", אשקלון

הינו רחב ומנוון במיוחד המציע כ-216 יחידות דירה המתפרשים על כ-8 בניינים ובנוסף 49 קוטג'ים במסגרת תכנית "מחיר למשתכן". הפרויקט הינו אחד הגדולים והבולטים באיזור בשל היקפו ומאופיין בתכנון אדריכלי חכם ומתקדם.



אשקלון. הפרויקט המסחרי מזמין אליו בעלי חברות, יזמים ועצמאים ליהנות מסביבת עבודה מתחדשת על הרחוב הראשי הנהנה מנוף נצחי, גישה נוחה פרטית לבעלי המשרדים. המשרדים יתנים לחלוקה אישית וכן לתכנון שטחים פתוחים בסגנון Open Space.

#### "HIGH מול המצפה", חריש

מתחם "HIGH בעיר היין", אשקלון כחלק מתנופת הבנייה בעיר אשקלון, חברתנו בונה מספר פרויקטים בשכונת עיר היין החדשה עם מאות יחידות המשווקות במסגרת תכנית מחיר למשתכן ביחד עם שיווק לשוק החופשי. HIGH על הפארק - מתחם מגורים מרהיב ומיוחד ביופיו המכיל 11 בניינים מעוצבים המכילים 396 יחידות מסביב לפארק גדול ופיתוח סביבתי ירוק ועשיר.

#### "HIGH TWINS - צמד מגדלים בני 216 יחידות בעלי עיצוב ייחודי ומדורג.

HIGH SEA & WINE - במגרש צפוני ביותר יבנו 3 בנייני מגורים בעלי 180 יחידות מעל מתחם מסחרי ומשרדים עשיר וסטנוני המונה כ-8,000 מ"ר.

#### "HIGH - CENTER", אשקלון

הפרויקט מציע מתחם משרדים וקומת מסחר המשתרעים על פני כ-7,000 מ"ר ויהווה איזור מסחר ותעסוקה שוקק חיים בשד' דוד בן גוריון מול הים והפארק הלאומי בעיר משתלם לגור ולהשקיע בהן.

#### נרקיסים-ראשון לציון

שכונת נרקיסים היא שכונה חדשה במזרח ראשון לציון- העיר אשר מיצבה את עצמה לאחרונה כאחת מהערים שהכי משתלם לגור ולהשקיע בהן.

החלק המזרחי בעיר מתעורר לחיים בתנועה רבה של קבלנים ופיתוח נרחב של תשתיות. שכונת נרקיסים מחוברת לעורקי תחבורה מרכזיים המאפשרים נגישות מלאה לתושבי השכונה. בחרנו במיקום מנצח לפרויקט בו הדיירים יהנו מנגישות מלאה ונוחה לכל צורך. שילוב אורגני ופסטורלי במרחבים של טבע עירוני מהממים.

בניין מגורים המונה 16 קומות הבנוי על גבי קומת מסחר. הפרויקט מציע 59 דירות בנות 3,4,5,6 חד' בשטח החל מ-79 מ"ר עד 185 מ"ר. דירות גן, מיני פנטהאוזים ופנטהאוזים בתכנון אדריכלי מבריק ומוקפד תוך ניצול מקסימלי של המרחב. לרווחת הדיירים יוקם מועדון דיירים, חדר עגלות, חניונים תת קרקעיים וכמובן לובי מעוצב וחזות מהודרת.

#### "HIGH VILLAGE אילת"

הפרויקט מציע 74 יולות פרטיות במבנים צמודי קרקע הכוללים בריכות שחייה פרטיות. יולות 6 חד' בשטח פנים של 150 מ"ר + גינה מרווחת ונעימה בשטח של 120 מ"ר. כל יולה תהנה מ-2 חניות פרטיות, 3 חדרי רחצה ו-4 חדרי שירותים עבור משפחות שרוצות להנות בעיר הקיץ הנצחית בשכונת שחמון השכונה הדרומית ביותר הנהנת מנוף בלעדי של הרי אילת והים האדום.



המעניקה את כלל הפתרונות והשירותים הנלווים לענף הבניה במקום אחד.

הזרוע הביצועית המרכזית של הקבוצה היא יעד להנדסה, חברה בעלת סיווג ג' 5 בלתי מוגבל המאפשר לה יכולות ביצוע מקצועיות, המשולבות יחד עם יציבות וחוסן כלכלי. בקבוצה ישנן מס' חברות ביצוע אשר מתמחות בביצוע עבודות גמר, אינסטלציה וכיוצא בזה. כמו כן, ישנן בקבוצה חברות אשר מתמחות במתן שירות נלווה לנדל"ן כדוגמא עגורנים ומנופים, אשר מעסיקות את מיטב המהנדסים. הקבוצה נהנית מחוסן כלכלי ואיתנות פיננסית המלווה ע"י הבנקים והגופים המובילים במשק. אנו מקפידים על סטנדרט בנייה יוקרתי, איכותי ומתקדם המוביל להצלחה בכל פרויקט. הקבוצה רואה בלקוחותיה ועובדיה כמשפחה אחת גדולה וחמה, תוך שימת דגש על תקשורת אישית. החוזקה הייחודית של הקבוצה, מתבטאת ביחס האישי והמשפחתי ממנו נהנים לקוחותיה, בהיותם לקוחות חוזרים הממליצים אף לחבריהם שוב ושוב על הקבוצה.

חברת ליאם נחמיאס חברה לבניין בע"מ הינה חברה יזמית בתחום הנדל"ן למגורים ומסחר בפרויקטים שונים ומגוונים ברחבי הארץ המהווה חלק מקבוצת HIGH-GROUP ומשתייכת לחטיבת הנדל"ן של הקבוצה.

הקבוצה הוקמה בשנת 2010 ומשמשת כזרוע הנדל"ן של "חי נחמיאס מגורים והשקעות" הקבוצה מתמחה בהקמת נדל"ן למגורים, מסחר ומשרדים בכל רחבי הארץ. השילוב והסינרגיה הנוצרים בין החברות המתמחות בכל תחומי הבנייה יוצרים את הערך המוסף ממנו נהנים לקוחות הקבוצה, שבא לידי ביטוי במענה הכולל והמקיף שמעניקה הקבוצה ללקוחותיה בכל הפרויקטים בהם היא עוסקת. היקף הבנייה של קבוצת HIGH-GROUP עומד על למעלה מ-2,000 יחידות דיור, מרכזים מסחריים ובנייני משרדים בפרויקטים מגוונים. כל הפרויקטים של הקבוצה מלווים ע"י מיטב האדריכלים, המתכננים, המעצבים, יועצי הנוף, הבטיחות, התנועה ומיטב הספקים. אנו מציעים ללקוח חווית קניה בסגנון one stop shop



# הכנסנו את הטבע הביתה



## בעז שרייבמן

### אדריכל הפרויקט

הטכניון חיפה, הפקולטה לאדריכלות ובינוי ערים.

אדריכל בעל ניסיון רב, דור שני למשפחת אדריכלים אשר בבעלותה משרד אדריכלים מזה כ-50 שנה. המשרד עוסק בתכנון מבנים ציבוריים, קהילתיים ותעשייתיים ובנוסף בתכנון משרדים, ערים ופרויקטים למסחר ולמגורים.

בעז השתתף כנציג של הטכניון ב"הביאנלה של ונציה" והציג עבודות לצד השמות הגדולים בתחום האדריכלות. בימים אלה, בעז אחראי לתכנון של אלפי יחידות דיור, בניינים ומבני מגורים יוקרתיים באזורים מרכזיים וכן, בעל ניסיון בתכנון פרויקטים של התחדשות עירונית בתל אביב ובמרכז הארץ. במקביל בעז תיכנן והוציא לפועל פרויקטים מגוונים המשלבים מסחר, תעסוקה ומגורים ברחבי הארץ.

\*הביאנלה של ונציה - תערוכת אמנות עכשווית בינלאומית הנערכת בעיר ונציה שבאיטליה, היא נחשבת לאחת מהתערוכות החשובות והיוקרתיות ביותר בעולם האמנות ומכל מדינה נבחרים להשתתף בה אך ורק האמנים הבולטים ביותר בתחומם.



# HIGH

# LOCATION

לגור מול מצפה אילן וליהנות מהשקט והשלווה באיזור בלעדי ומבוקש, בלב החורש הישראלי זה לגור בחווית מגורים ייחודית ומהנה מול טבע הררי ונוף ירוק עוצר נשימה. הנגישות למרחבים הירוקים ניכרת ונוחה לכל הדיירים בכל רגע נתון.

הטבע מורגש בכל הפרויקט, החל מהשטחים הציבוריים ועד לדירות המאופיינות באלמנטים הטבעיים באיזור.



	מסלול כביש:
	מספר כביש:
	כביש שש:
	חורש:
	עיר מרכזית:
	הפרוייקט:
	ים:
	מצפה:
	נחל:
	ת. רכבת:



סביבת  
הפרויקט



## 4 הצגת הפרויקט

מתבצע מול חברת ליאם נחמיאס חברה לבניין בע"מ חברתנו תעמיד לרשות הזוכים מידע על אופן הרכישה במסגרת "מחיר למשתכן" ובתוך 9 ימים מרגע הנגשת מלוא המידע יבוצע זימון יזום של הזוכים למועד בחירת דירה. בשלב זה על הזוכה לגבש החלטה לגבי הדירה אותה ירצה לרכוש (מגרש, בניין, דירה). מומלץ להיכנס למלאי הדירות באתר זה ולהתעדכן במלאי הקיים. מודגש כי אין התחייבות כלשהי מטעמנו להבטיח דירה זו או אחרת. הנ"ל בכפוף למלאי הדירות הפנויות ולמיקום הזוכה בהגרלה.

## 5 בחירת דירה

מתבצע מול חברת ליאם נחמיאס חברה לבניין בע"מ לאחר סיום שלב 4 חברתנו תזמן את הזוכים ע"פ מיקומם הסידורי בהגרלה לבחירת הדירה. במעמד זה יציגו הזוכים את האסמכתאות הנדרשות: צילום ת.ז של כל אחד מהרוכשים, תעודת זכאות/ הארכת תוקף זכאות, הודעת זכייה. כמו כן, במעמד זה יחתמו הרוכשים על טופס בחירת הדירה. טופס זה יהווה אסמכתא להכנת חוזה מכר על הדירה ולא תהיה אפשרות לרוכש לשנות את בחירתו.

במידה ומגיע רק אחד הזוכים יש להצטייד בייפוי כוח מאומת ע"י עו"ד + ת"ז הזוכה שלא הגיע. אי הגעה במועד ובזמן שנקבע לפגישת "בחירת הדירה" תבטל את זכות הזוכה לבחירת דירה (בהתאם לנהלי משרד הבינוי והשיכון).

מודגש שבמעמד בחירת הדירה חייבים להגיע כל הזוכים הרשומים בטופס אישור הזכייה, או נציג מטעמם המלווה בייפוי כוח נוטריוני.

בנוסף, בעת חתימה על טופס בחירת הדירה הזוכה יידרש לשלם פיקדון בסך 2,000 ש. במקרים חריגים בהם זוכה יעדכן כי אינו יכול להגיע עקב סיבות שונות הנובעות כתוצאה מהקורונה (בידוד, חולה וכו') לחברת הבקרה תהיה הסמכות לאשר לזוכה לבחור בצורה מקוונת ובמקרה זה לא יידרש ייפוי כוח נוטריוני או ייפוי כוח מאומת.

חלופה זו של בחירה מקוונת תהיה חלופה נוספת לביצוע בחירת דירות ככל והמצב לא יאפשר לצאת ולהגיע לקבלן לבחירת דירות.



## 6 חתימת החוזה

מתבצע מול חברת ליאם נחמיאס חברה לבניין בע"מ, עד 45 יום ממועד בחירת הדירה יש להגיע לחתימת רכישת הדירה. מעמד החתימה האמור בסעיף זה הנו לחתימה על החוזה בלבד.

מובהר כי חוזה המכר ונספחיו נבדקו ואושרו ע"י משרד הבינוי והשיכון ולא יתקבלו השגות או בקשות לשינוי הנוסח ולא יתנהל לגביהם משא ומתן משפטי.

\* המועדים המצוינים עשויים להשתנות בהתאם להחלטת משרד הבינוי והשיכון. המידע המחייב הוא זה המופיע באתר משרד הבינוי והשיכון.

## חריש

“חריש היא מעצמה של פארקים, גינות ירוקות ואזורי בילוי.  
זוהי איכות החיים המקסימלית שרשות מקומית יכולה לתת לתושביה”.

יצחק קשת, ראש עיריית חריש.



הדמית חוץ-יום (להמחשה בלבד)

העיר חריש הפכה בשנים האחרונות ליעד מבוקש עבור משפחות צעירות הרוצות להנות מרמת חיים גבוהה באיזור אסטרטגי ונגיש. כ- 110 מטר מעל פני הים, על גבעות ירוקות מרווחות, בסמוך למחלף עירון בכביש 6 ובמרחק נסיעה של 5 דקות מפרדס חנה-כרכור וכ- 30 דק' נסיעה ממרכז הארץ. מיקומה של חריש בלב הטבע הירוק של גבעות עירון גורם לכך כי תושבי העיר נהנים מסביבה פסטורלית ואוויר נקי.

העיר מחולקת ל-5 שכונות, כאשר הפרויקט “HIGH מול המצפה בחריש” נמצא בשכונת “אור המזרח צפון”. דיירי הפרויקט ייהנו מגישה נוחה ליציאה וכניסה לעיר בגישה נפרדת משאר השכונה.

תשתיות העיר הונחו על בסיס תכנון עירוני מודרני ומתקדם והעיר מאופיינת בתכנון מירבי לניצול יעיל ומלא של השטח וכוללת מספר רב של שטחים ירוקים, מבני ציבור ומוסדות חינוך וכמובן - תשתיות תחבורה ציבורית מלאות.

## השכונה

“להכניס את הטבע לדירה, זה האתגר שלנו ומימשנו אותו”

בעז שרייבמן, אדריכל הפרויקט.

פרויקט HIGH מול המצפה בחריש שוכן בשכונה האטרקטיבית ביותר לגור בה בחריש, שכונת “אור המזרח צפון”.

מדובר בשכונה חדשה וצעירה, הנהנית מפיתוח תשתיות, הבא לידי ביטוי בין השאר בכבישי רחבים ופיתוח סביבתי מתקדם. כמו כן, שטחים נרחבים הוקדשו לטובת הקמת פארקים לתושבים, מרכזי חינוך, בתי ספר וגני ילדים, מתחמי קניות, מרכזי תעסוקה, מתנסים ושירותים קהילתיים הוקמו לטובת התושבים. דיירי הפרויקט ייהנו מגישה נוחה ליציאה וכניסה לעיר בגישה נפרדת משאר השכונה.

הדמית חוץ- בין ערביים (להמחשה בלבד)

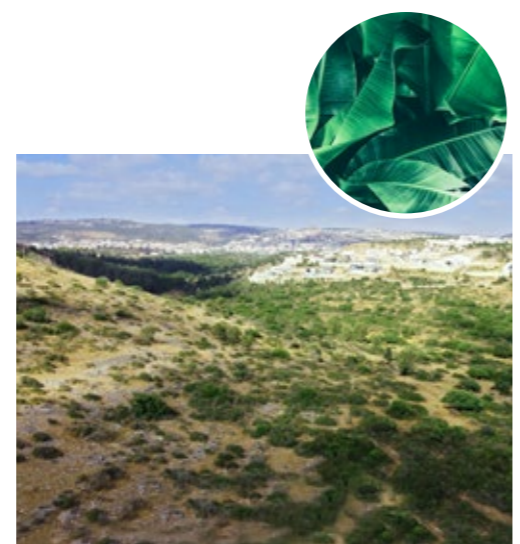


# HIGH מול המצפה בחריש

”החזון לבנות פרויקט רחב היקף עבור משפחות בעיר חדשה ולהשאירו מחובר לסביבתו הטבעית מתגשם”

חי נחמיאס, מנכ”ל HIGH GROUP.

הדמית פנים- פנטהאוז (להמחשה בלבד)



גבוה מעל כולם, אל עבר מצפה אילן מול נוף מרהיב ועוצר נשימה, מוקם פרויקט ”HIGH מול המצפה בחריש”. פרויקט ייחודי המונה תשעה בניינים בסטנדרט בנייה איכותי הנבנה בתכנון אדריכלי, מבריק ומגוון, בסביבת טבע הררית המציע דירות מוארות במיוחד בנות 3,4,5 חד’, דירות גן, מיני-פנטהאוזים ופנטהאוזים בחווית מגורים אחרת ומרעננת.

פרויקט זה מתווסף לתנופת הבנייה בעיר חריש המתפתחת ומושכת אליה משפחות רבות.



הדמית חוץ- יום (להמחשה בלבד)

# HIGH

# COMMUNITY



אנו ב- HIGH GROUP, שמים דגש על הפן הקהילתי- חברתי מתוך רצון להביא להרמוניה, ידידות, אחדות ולכידות- הערכים המאפיינים את תושבי העיר חריש, ואת פרויקט "HIGH מול המצפה בחריש".

אנו מאמינים כי המרקם החברתי בעיר הוא זה שיוצר את חווית המגורים לנעימה יותר ולכן מיקום הפרויקט הינו בסביבה נגישה לכל מתחמי הבילוי, הפנאי והתעסוקה בעיר.

# HIGH DESIGN



הדמית פנים- פנטהאוז (להמחשה בלבד)

עיצוב הבית נחשב לחלק בלתי נפרד בתהליך תכנון הבית החדש שלכם. לרשותכם מבחר רחב של אפשרויות עיצוב מתקדמות ומיוחדות בהתאם לסגנון שלכם.

בפרויקט "HIGH מול המצפה בחריש" עומד לרשותכם מפרט טכני עשיר ומעוצב בסטנדרט בנייה מתקדם, איכותי ויוקרתי. מרגע הרכישה תוכלו להגיע לסניפי החברות המציעות מבחר רחב של דגמים וצבעים לכל פריט בפרויקט כגון: ריצוף, כלים סניטרים, שיש ועוד.

אנו מאמינים כי לכל משפחה יש את הסגנון שלה ולכן אנו מעניקים לכם מפרט עשיר ומגוון, על מנת שכאשר תיכנסו לפתח ביתכם יהיה לכם נעים בכל יום מחדש, לגדל משפחה ולארח בהנאה.



הדמית חוץ-ערב (להמחשה בלבד)

# HIGH

# MODERNITY

זוהי ההזדמנות שלכם ליהנות מפרויקט עכשווי ומתקדם, ולקחת את רמת החיים שלכם צעד אחד קדימה כמו שתמיד חלמתם.

כל זה קורה עכשיו בפרויקט "HIGH מול המצפה בחריש". בשכונה המבוקשת בעיר ישנה קהילה איכותית, מפתחת וסביבתית בה תמצאו את הבית שתמיד רציתם לכם ולמשפחתכם. העיר חריש קולטת אליה משפחות חדשות שמגלות את הקסם הטמון בה ובוחרות להתקדם לסגנון חיים ייחודי, מרענן, מודרני ואיכותי.



הדמית פנים- דירת 3 חדרים (להמחשה בלבד)

# HIGH FAMILY

אנו מאמינים שהזמן היקר ביותר הוא זמן איכות עם המשפחה. בילוי משפחתי יוצר מרחב נוח ופתוח לאיחוד וחיבור המשפחתיות.

כיום, יותר ויותר משפחות מבינות שהבילוי עם בן או בת הזוג, הילדים ואולי גם עם חבר קטנטן על ארבע, משפרים את איכות החיים ומביאים את האדם לסיפוק מחייו.



תקרה  
גבוהה

חניון  
תת קרקעי

שטח פנים  
124-77 מ"ר

גישה נוחה  
לשכונה

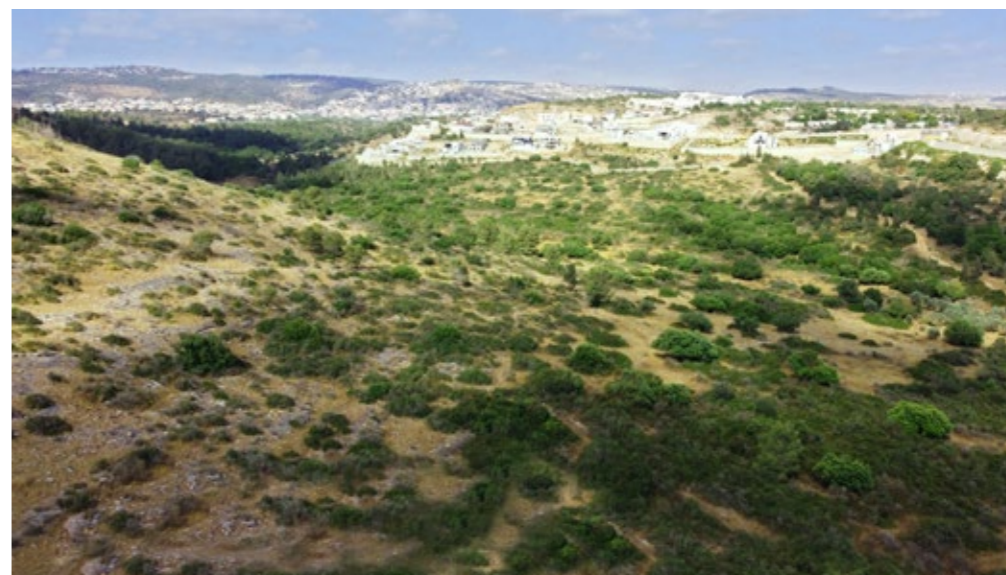
הדמית פנים- דירת 5 חדרים (להמחשה בלבד)

# HIGH

# PASTORAL

הדיירים בפרויקט יהנו מחווית מגורים בניחוח טבעי הגדוש בנקודות חמד ירוקות מכל הכיוונים.

במרחק נסיעה קצר ברכב תמצאו שדות ירוקים, עצי אורן וברוש רבים, עצי אלון בני 400 שנה, שדות חיטה עצומים ואת נחל נרבתה. הליכה קצרה בטבע הייחודי בעיר ומסביב לה תסב לכם אושר וחוויה משפחתית שאין כמותה בה תפגשו צמחיה רבה החל מרקפות וכלניות ועד לפקעות ייחודיות לסביבה. כל שנשאר לכם הוא לעצור, להנות ולחוות את הטבע במרחק הליכה קצר מהבית.



## דגשים לבחירת דירה

סדר בחירת הדירה הינו לפי המיקום בהגרלה - יש לקחת נתון זה בחשבון - ייתכן שדירה בה חפצתם נבחרה ולפיכך עליכם להגיע עם מספר אופציות.

יש להגיע מוכנים מבעוד מועד ולשים לב לדגשים הבאים:

**עומדות לרשותכם 45 דק'  
לבחירת הדירה**



**שטח הדירה ומחירה**



**מיקום הדירה וכיווניה**



**יש להגיע במועד על מנת שתוכלו לנצל את מלוא הזמן העומד לרשותכם.**



הדמית פנים- דירת 3 חדרים (להמחשה בלבד)



הדמית פנים- דירת 3 חדרים (להמחשה בלבד)

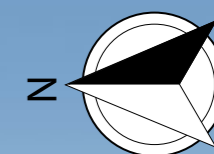


הדמית יום- חוץ (להמחשה בלבד)



הדמית בין ערביים- חוץ (להמחשה בלבד)

הדמית  
מגרשים



78

77

76

75

74

73

72

71

70



מבט חזית מערב

הדמית  
מגרשים



מבט חזית מזרח

## מחירון מגרש 70

מס' מגרש	מספר דירה	קומה	טיפוס דירה (תשריט)	מספר חדרים	שטח דירה* (מטר)	שטח מרפסת ו/או גינה צמודה	שטח מחסן	מספר חניות	מחיר דירה לפי מחיר למשתכן	מס' מחסן	הערות	כיוון	מס' עמוד		
מגרש 70	1	-2	A	5	127.17	249.26	6.49	2	1,527,418	5	דירת גן	צפון- מזרח	עמ' 43		
	2		B	5	126.27	284.42	9.95	2	1,608,219	7	דירת גן + מחסן בדירה	דרום-מזרח	עמ' 41		
	3	-1	AA	5	123.31	13.47	6.58	2	981,318	18		צפון-מזרח	עמ' 40		
	4		B*	5	126.11	13.47	9.94	2	1,011,670	20	מחסן בדירה	דרום-מזרח	עמ' 52		
	5	קרקע	C	4	105.02	285.01	6.25	2	1,443,036	26	דירת גן + מחסן בדירה	דרום-מערב	עמ' 45		
	6		D	3	78.85	258.08	5.91	1	1,176,545	6	דירת גן	צפון-מערב	עמ' 47		
	7		A*	5	123.47	13.47	10.54	2	994,092	2		צפון-מזרח	עמ' 40		
	8		BB*	5	123.30	13.47	8.22	2	986,050	1		דרום-מזרח	עמ' 39		
	11		A*	5	123.47	13.47	9.30	2	990,459	2	990,459	11		צפון-מזרח	עמ' 40
	12		BB	5	123.23	13.47	6.81	2	981,406	2	981,406	12		דרום-מזרח	עמ' 39
	13		F	5	121.99	12.48	8.22	2	974,280	2	974,280	13		דרום-מערב	עמ' 49
	14	2	E	3	79.71	12.67	10.54	1	657,178	14	657,178	14		צפון-מערב	עמ' 57
	15		A*	5	123.47	13.47	13.05	2	1,001,445	15	1,001,445	15		צפון-מזרח	עמ' 40
	16		BB	5	123.22	13.47	7.87	2	984,438	16	984,438	16		דרום-מזרח	עמ' 39
	17		F	5	121.99	12.48	6.12	2	968,127	2	968,127	17		דרום-מערב	עמ' 49
	18	3	E	3	79.71	12.67	13.05	1	664,532	3	664,532	3		צפון-מערב	עמ' 57
	19		A*	5	123.47	13.47	5.91	2	980,527	19	980,527	19		צפון-מזרח	עמ' 40
	20		BB	5	123.22	13.47	7.91	2	984,556	4	984,556	4		דרום-מזרח	עמ' 39
	21	F	5	121.99	12.48	5.25	2	965,579	2	965,579	21		דרום-מערב	עמ' 49	
	23	4	A*	5	123.47	13.47	10.73	2	994,648	23	994,648	23		צפון-מזרח	עמ' 40
	24		BB	5	123.22	13.47	9.30	2	988,628	24	988,628	24		דרום-מזרח	עמ' 39

# מחירון מגרש 71

מס' מגרש	מספר דירה	קומה	טיפוס דירה (תשריט)	מספר חדרים	שטח דירה* (מטר)	שטח מרפסת ו/או גינה צמודה	שטח מחסן	מספר חניות	מחיר דירה לפי מחיר למשתכן	מס' מחסן	הערות	כיוון	מס' עמוד
מגרש 71	1	-2	B	5	126.27	227.25	10.22	2	1,483,392	5	דירת גן + מחסן בדירה	צפון- מזרח	עמ' 42
	2	-2	A	5	127.17	303.22	6.49	2	1,645,982	7	דירת גן	דרום-מזרח	עמ' 44
	3	-1	B*	5	126.11	13.47	10.22	1	997,842	17	מחסן בדירה	צפון-מזרח	עמ' 51
	4	-1	AA	5	123.31	13.47	6.58	1	966,670	20		דרום-מזרח	עמ' 39
	5	קרקע	BB*	5	123.30	13.47	6.81	2	981,919	1		צפון-מזרח	עמ' 40
	6		A*	5	123.47	13.47	9.88	2	992,158	6		דרום-מזרח	עמ' 39
	7		D	3	78.85	263.34	10.73	1	1,202,223	2	דירת גן	דרום-מערב	עמ' 48
	8		C	4	105.02	204.88	6.25	1	1,252,321	26	דירת גן + מחסן בדירה	צפון-מערב	עמ' 46
	9	1	BB	5	123.22	13.47	10.54	2	992,261	9		צפון-מזרח	עמ' 40
	10		A*	5	123.47	13.47	13.05	2	1,001,445	10		דרום-מזרח	עמ' 39
	12		F*	5	121.98	31.28	6.58	2	1,010,710	12	2 מרפסות	צפון-מערב-מזרח	עמ' 56
	13	2	BB	5	123.22	13.47	6.68	2	980,952	13		צפון-מזרח	עמ' 40
	14		A*	5	123.47	13.47	10.73	2	994,648	14		דרום-מזרח	עמ' 39
	15		E	3	79.71	12.67	9.30	1	653,546	15		דרום-מערב	עמ' 58
	16		F	5	121.98	12.48	6.60	2	969,460	16		צפון-מערב	עמ' 50
	17	3	BB	5	123.22	13.47	9.30	2	988,628	3		צפון-מזרח	עמ' 40
	18		A*	5	123.47	13.47	9.88	2	992,158	18		דרום-מזרח	עמ' 39
	19		E	3	79.71	12.67	6.07	1	644,083	19		דרום-מערב	עמ' 58
	20		F	5	121.98	12.48	6.60	2	969,460	4		צפון-מערב	עמ' 50
	22	4	A*	5	123.47	13.47	10.54	2	994,092	22		דרום-מזרח	עמ' 39
	24		F	5	121.98	12.48	6.69	2	969,724	24		צפון-מערב	עמ' 50

## מחירון מגרש 72

מס' מגרש	מספר דירה	קומה	טיפוס דירה (תשריט)	מספר חדרים	שטח דירה* (מטר)	שטח מרפסת ו/או גינה צמודה	שטח מחסן	מספר חניות	מחיר דירה לפי מחיר למשתכן	מס' מחסן	הערות	כיוון	מס' עמוד
מגרש 72	1	-2	A***	5	126.67	248.77	6.58	1	1,508,294	6	דירת גן	צפון- מזרח	עמ' 43
	2		B	5	126.27	227.27	9.93	1	1,467,938	8	דירת גן + מחסן בדירה	דרום-מזרח	עמ' 41
	3	-1	AA	5	123.72	13.47	6.12	2	982,974	18		צפון-מזרח	עמ' 40
	4		B*	5	126.11	13.47	9.94	2	1,011,670	20	מחסן בדירה	דרום-מזרח	עמ' 52
	5	קרקע	C	4	105.02	215.49	6.25	1	1,275,634	26	דירת גן + מחסן בדירה	דרום-מערב	עמ' 45
	6		D	3	78.85	244.33	8.22	1	1,153,100	1	דירת גן	צפון-מערב	עמ' 47
	7		A*	5	123.47	13.47	5.91	2	980,527	7		צפון-מזרח	עמ' 40
	8		BB*	5	123.3	13.47	10.54	2	992,847	2		דרום-מזרח	עמ' 39
	9		F*	5	121.98	31.28	5.15	2	1,006,521	2	2 מרפסות	דרום-מערב-מזרח	עמ' 55
	10	1	E	3	79.71	12.67	5.69	1	642,970	10		צפון-מערב	עמ' 57
	11		A*	5	123.47	13.47	10.73	2	994,648	11		צפון-מזרח	עמ' 40
	12		BB	5	123.22	13.47	9.3	2	988,628	12		דרום-מזרח	עמ' 39
	13		F	5	121.98	12.48	6.81	2	970,076	13		דרום-מערב	עמ' 49
	14	2	E	3	79.71	12.67	8.22	1	650,382	14		צפון-מערב	עמ' 57
	15		A*	5	123.47	13.47	10.54	2	994,092	15		צפון-מזרח	עמ' 40
	16		BB	5	123.22	13.47	13.05	2	999,614	16		דרום-מזרח	עמ' 39
	17		F	5	121.98	12.48	7.87	2	973,181	17		דרום-מערב	עמ' 49
	18	3	E	3	79.71	12.67	13.05	2	679,180	3		צפון-מערב	עמ' 57
	19		A*	5	123.47	13.47	5.91	2	980,527	19		צפון-מזרח	עמ' 40
	20		BB	5	123.22	13.47	7.87	2	984,438	4		דרום-מזרח	עמ' 39
	23	4	A*	5	123.47	13.47	10.73	2	994,648	23		צפון-מזרח	עמ' 40

# מחירון מגרש 73

מס' מגרש	מספר דירה	קומה	טיפוס דירה (תשריט)	מספר חדרים	שטח דירה* (מטר)	שטח מרפסת ו/או גינה צמודה	שטח מחסן	מספר חניות	מחיר דירה לפי מחיר למשתכן	מס' מחסן	הערות	כיוון	מס' עמוד
מגרש 73	1	-2	B	5	126.27	227	6.6	2	1,472,237	4	דירת גן + מחסן בדירה	צפון-מזרח	עמ' 42
	2		A	5	127.17	302.52	6.44	2	1,644,298	7	דירת גן	דרום-מזרח	עמ' 44
	3	-1	B*	5	126.11	13.47	10.22	2	1,012,490	17	מחסן בדירה	צפון-מזרח	עמ' 51
	4		AA	5	123.31	13.47	6.58	2	981,318	20		דרום-מזרח	עמ' 39
	5	קרקע	BB*	5	123.3	13.47	6.81	2	981,919	1		צפון-מזרח	עמ' 40
	6		A*	5	123.47	13.47	9.88	2	992,158	6		דרום-מזרח	עמ' 39
	7		D	3	78.85	264.57	10.73	1	1,204,926	2	דירת גן	דרום-מערב	עמ' 48
	8		C	4	105.02	188.05	6.25	1	1,215,341	26	דירת גן + מחסן בדירה	צפון-מערב	עמ' 46
	9		BB	5	123.22	13.47	10.54	2	992,261	9		צפון-מזרח	עמ' 40
	10		A*	5	123.47	13.47	13.05	2	1,001,445	10		דרום-מזרח	עמ' 39
	11	1	E	3	79.71	12.67	6.69	1	645,899	11		דרום-מערב	עמ' 58
	12		F*	5	121.98	31.28	6.58	2	1,010,710	12	2 מרפסות	צפון-מערב-מזרח	עמ' 56
	13		BB	5	123.22	13.47	6.68	2	980,952	13		צפון-מזרח	עמ' 40
	14		A*	5	123.47	13.47	10.73	1	980,000	14		דרום-מזרח	עמ' 39
	15	2	E	3	79.71	12.67	9.3	1	653,546	15		דרום-מערב	עמ' 58
	16		F	5	121.98	12.48	6.6	2	969,460	16		צפון-מערב	עמ' 50
	17		BB	5	123.22	13.47	6.68	2	980,952	3		צפון-מזרח	עמ' 40
	18	3	A*	5	123.47	13.47	10.73	2	994,648	18		דרום-מזרח	עמ' 39
	19		E	3	79.71	12.67	9.3	1	653,546	19		דרום-מערב	עמ' 58
	20		F	5	121.98	12.48	10.22	2	980,066	5		צפון-מערב	עמ' 50
24	F		5	121.98	12.48	6.6	2	969,460	24		צפון-מערב	עמ' 50	

## מחירון מגרש 74

מס' מגרש	מספר דירה	קומה	טיפוס דירה (תשריט)	מספר חדרים	שטח דירה* (מטר)	שטח מרפסת ו/או גינה צמודה	שטח מחסן	מספר חניות	מחיר דירה לפי מחיר למשתכן	מס' מחסן	הערות	כיוון	מס' עמוד
מגרש 74	1	-2	A	5	127.17	248.77	8.22	1	1,516,761	1	דירת גן	צפון-מזרח	עמ' 43
	2		B	5	126.27	227.26	9.94	2	1,482,594	7	דירת גן + מחסן בדירה	דרום-מזרח	עמ' 41
	3	-1	AA	5	123.31	13.47	6.58	2	981,318	18		צפון-מזרח	עמ' 40
	4		B*	5	126.11	13.47	9.94	2	1,011,670	20	מחסן בדירה	דרום-מזרח	עמ' 52
	5	קרקע	C	4	105.02	216.93	6.25	1	1,278,798	26	דירת גן+מחסן בדירה	דרום-מערב	עמ' 45
	6		D	3	78.85	229.86	13.05	1	1,135,456	3	דירת גן	צפון-מערב	עמ' 47
	7		A**	5	123.47	13.47	10.54	2	994,092	2		צפון-מזרח	עמ' 40
	8		BB*	5	123.3	13.47	6.49	2	980,981	5		דרום-מזרח	עמ' 39
	9	1	F*	5	121.98	31.28	5.59	2	1,007,810	9	2 מרפסות	דרום-מערב-מזרח	עמ' 55
	10		E	3	79.71	12.67	10.73	1	657,735	10		צפון-מערב	עמ' 57
	11		A*	5	123.47	13.47	9.3	2	990,459	11		צפון-מזרח	עמ' 40
	12		BB	5	123.22	13.47	6.81	2	981,333	12		דרום-מזרח	עמ' 39
	13	2	F	5	121.98	12.48	8.22	2	974,206	13		דרום-מערב	עמ' 49
	14		E	3	79.71	12.67	10.54	1	657,178	14		צפון-מערב	עמ' 57
	15		A*	5	123.47	13.47	13.05	2	1,001,445	15		צפון-מזרח	עמ' 40
	16		BB	5	123.22	13.47	7.87	2	984,438	16		דרום-מזרח	עמ' 39
	17	3	F	5	121.98	12.48	6.12	2	968,054	17		דרום-מערב	עמ' 49
	18		E	3	79.71	12.67	5.91	1	643,614	6		צפון-מערב	עמ' 57
	19		A*	5	123.47	13.47	5.91	2	980,527	19		צפון-מזרח	עמ' 40
	20		BB	5	123.22	13.47	7.91	2	984,556	4		דרום-מזרח	עמ' 39
	21	4	F	5	121.98	12.48	5.25	2	965,505	21		דרום-מערב	עמ' 49

# מחירון מגרש 75

מס' מגרש	מספר דירה	קומה	טיפוס דירה (תשריט)	מספר חדרים	שטח דירה* (מטר)	שטח מרפסת ו/או גינה צמודה	שטח מחסן	מספר חניות	מחיר דירה לפי מחיר למשתכן	מס' מחסן	הערות	כיוון	מס' עמוד
מגרש 75	1	-2	B	5	126.27	273.66	10.22	2	1,585,367	5	דירת גן + מחסן בדירה	צפון-מזרח	עמ' 42
	2	-2	A	5	127.16	302.53	10.73	2	1,656,815	2	דירת גן	דרום-מזרח	עמ' 44
	3	-1	B*	5	126.11	13.47	10.22	2	1,012,490	17	מחסן בדירה	צפון-מזרח	עמ' 51
	4	-1	AA	5	123.31	13.47	6.61	2	981,406	20		דרום-מזרח	עמ' 39
	5	קרקע	BB*	5	123.3	13.47	6.81	2	981,919	1		צפון-מזרח	עמ' 40
	6		A*	5	123.47	13.47	9.88	2	992,158	6		דרום-מזרח	עמ' 39
	7		D	3	78.85	261.12	6.43	1	1,184,748	7	דירת גן	דרום-מערב	עמ' 48
	8		C	4	105.02	204.93	6.25	1	1,252,431	26	דירת גן+מחסן בדירה	צפון-מערב	עמ' 46
	9	1	BB	5	123.22	13.47	10.54	2	992,261	9		צפון-מזרח	עמ' 40
	10		A*	5	123.47	13.47	12.75	2	1,000,566	10		דרום-מזרח	עמ' 39
	11		E	3	79.71	12.67	6.66	1	645,811	11		דרום-מערב	עמ' 58
	12		F*	5	121.98	31.28	6.55	2	1,010,622	12	2 מרפסות	צפון-מערב-מזרח	עמ' 56
	13	2	BB	5	123.22	13.47	6.68	2	980,952	13		צפון-מזרח	עמ' 40
	14		A*	5	123.47	13.47	10.73	2	994,648	14		דרום-מזרח	עמ' 39
	15		E*	3	79.71	12.67	9.11	1	652,989	15		דרום-מערב	עמ' 58
	16		F	5	121.98	12.48	6.6	2	969,460	16		צפון-מערב	עמ' 50
	17	3	BB	5	123.22	13.47	9.11	2	988,071	3		צפון-מזרח	עמ' 40
	18		A*	5	123.47	13.47	9.88	2	992,158	18		דרום-מזרח	עמ' 39
	19		E*	3	79.71	12.67	6.04	1	643,995	19		דרום-מערב	עמ' 58
	20		F	5	121.98	12.48	6.59	2	969,431	4		צפון-מערב	עמ' 50
24	4	F	5	121.98	12.48	6.66	2	969,636	24		צפון-מערב	עמ' 50	

## מחירון מגרש 76

מס' מגרש	מספר דירה	קומה	טיפוס דירה (תשריט)	מספר חדרים	שטח דירה* (מטר)	שטח מרפסת ו/או גינה צמודה	שטח מחסן	מספר חניות	מחיר דירה לפי מחיר למשתכן	מס' מחסן	הערות	כיוון	מס' עמוד	
מגרש 76	1	-4	1B	5	124.34	349.03		1	1,706,897		דירת גן	צפון-מזרח	עמ' 43	
	2	-4	1A	5	123.41	364.93	5.39	1	1,750,813	28	דירת גן	דרום-מזרח	עמ' 44	
	3	-3	1B*	5	124.76	13.47		1	972,661			צפון-מזרח	עמ' 40	
	4	-3	1AA*	5	121.38	13.47		1	933,257			דרום-מזרח	עמ' 39	
	5	-2	1B*	5	124.76	13.47	6.94	1	978,345	17		צפון-מזרח	עמ' 40	
	6	-2	1A*	5	121.38	13.47	6.84	1	953,296	18		דרום-מזרח	עמ' 39	
	7	-1	1B*	5	124.76	13.47		1	958,013			צפון-מזרח	עמ' 40	
	8	-1	1AA*	5	121.38	13.47	7.03	1	953,853	24		דרום-מזרח	עמ' 39	
	9	קרקע	1BB	5	121.62	13.47		1	935,015			צפון-מזרח	עמ' 40	
	10		1A*	5	121.38	13.47	6.59	1	952,563	9		דרום-מזרח	עמ' 39	
	11		1D	4	101.89	65.32	6.84	1	924,475	22		דירת גן	דרום-מערב	עמ' 59
	12		1C	3	80.85	62.59		1	744,336			דירת גן	צפון-מערב	עמ' 53
	13	1	1BB	5	121.62	13.47	6.6	1	954,351	2		צפון-מזרח	עמ' 40	
	14		1A*	5	121.38	13.47	6.8	1	953,179	13		דרום-מזרח	עמ' 39	
	15		1E*	3	79.42	57.98	6.67	1	743,274	27	מרפסת גדולה	דרום-מערב-מזרח	עמ' 62	
	17	2	1BB	5	121.62	13.47	6.84	1	969,702	23		צפון-מזרח	עמ' 40	
	18		1A*	5	121.38	13.47	5.39	1	963,696	29		דרום-מזרח	עמ' 39	
	19		1E	3	79.42	11.02	6.84	1	640,589	19		דרום-מערב	עמ' 64	
	21	3	1BB	5	121.62	13.47	6.84	1	969,702	20		צפון-מזרח	עמ' 40	
	22		1A*	5	121.38	13.47	6.84	1	967,944	21		דרום-מזרח	עמ' 39	

# מחירון מגרש 77

מס' מגרש	מספר דירה	קומה	טיפוס דירה (תשריט)	מספר חדרים	שטח דירה* (מטר)	שטח מרפסת ו/או גינה צמודה	שטח מחסן	מספר חניות	מחיר דירה לפי מחיר למשתכן	מס' מחסן	הערות	כיוון	מס' עמוד
מגרש 77	1	-4	1A	5	124.51	263.57	6.84	1	1,525,755	25	דירת גן	צפון-מזרח	עמ' 43
	2	-4	1B	5	124.43	343.89	7.57	1	1,703,792	8	דירת גן	דרום-מזרח	עמ' 44
	3	-3	1AA	5	121.38	13.47	6.84	1	953,296	21		צפון-מזרח	עמ' 40
	4		1B*	5	124.76	13.47	9	1	984,380	17		דרום-מזרח	עמ' 39
	5	-2	1AA	5	121.38	13.47	6.84	1	953,296	22		צפון-מזרח	עמ' 40
	6		1B*	5	124.76	13.47	6.84	1	978,052	23		דרום-מזרח	עמ' 39
	7	-1	1AA	5	121.38	13.47	6.43	1	952,095	4		צפון-מזרח	עמ' 40
	8		1B*	3	124.76	13.47	6.7	1	977,642	29		דרום-מזרח	עמ' 39
	9	קרקע	1C*	3	80.85	91.93	7.19	1	829,868	7	דירת גן	דרום-מערב	עמ' 54
	10		1D	4	101.89	56.28	9.23	1	911,614	16	דירת גן	צפון-מערב	עמ' 60
	11		1A*	5	121.4	13.47	6.84	1	953,442	26		צפון-מזרח	עמ' 40
	12		1BB	5	121.62	13.47	6.84	1	969,702	20		דרום-מזרח	עמ' 39
	14	1	1E*	3	79.42	57.98	7.5	1	745,706	9	מרפסת גדולה	צפון-מערב-מזרח	עמ' 61
	15		1A*	5	121.38	13.47	6	1	965,483	10		צפון-מזרח	עמ' 40
	16		1BB	5	121.62	13.47	5.85	1	966,802	12		דרום-מזרח	עמ' 39
	18	2	1E	3	79.42	11.02		1	620,550			צפון-מערב	עמ' 63
	19		1A*	5	121.38	13.47		1	947,905			צפון-מזרח	עמ' 40
	20		1BB	5	121.62	13.47	6.74	1	969,409	19		דרום-מזרח	עמ' 39
	22	3	1A*	5	121.38	13.47	6.84	1	967,944	24		צפון-מזרח	עמ' 40
	23		1BB	5	121.62	13.47	7.27	1	970,962	28		דרום-מזרח	עמ' 39

## מחירון מגרש 78

מס' מגרש	מספר דירה	קומה	טיפוס דירה (תשריט)	מספר חדרים	שטח דירה* (מטר)	שטח מרפסת ו/או גינה צמודה	שטח מחסן	מספר חניות	מחיר דירה לפי מחיר למשתכן	מס' מחסן	הערות	כיוון	מס' עמוד
מגרש 78	1	-4	1B**	5	124.34	301.53	5.07	1	1,617,381	7	דירת גן	צפון-מזרח	עמ' 43
	2	-4	1A	5	123.41	322.17	5.07	1	1,655,921	8	דירת גן	דרום-מזרח	עמ' 44
	3	-3	1BB**	5	124.76	13.47	8.76	1	998,325	13		צפון-מזרח	עמ' 40
	4	-3	1AA*	5	121.38	13.47	6.84	1	953,296	23		דרום-מזרח	עמ' 39
	5	-2	1B*	5	124.76	13.47	6.84	1	978,052	18		צפון-מזרח	עמ' 40
	6	-2	1AA*	5	121.38	13.47	6.84	1	953,296	19		דרום-מזרח	עמ' 39
	7	-1	1B*	5	124.76	13.47	6.84	1	978,052	24		צפון-מזרח	עמ' 40
	8	-1	1AA*	5	121.38	13.47	6.8	1	953,179	25		דרום-מזרח	עמ' 39
	9	קרקע	1BB	5	121.62	13.47	6.84	1	955,054	22		צפון-מזרח	עמ' 40
	10	קרקע	1A*	5	121.38	13.47		1	933,257			דרום-מזרח	עמ' 39
	11	קרקע	1D*	4	101.9	67		1	908,201		דירת גן	דרום-מערב	עמ' 59
	13	1	1BB	5	121.62	13.47	6.7	1	954,644	12		צפון-מזרח	עמ' 40
	14	1	1A*	5	121.38	13.47	6.84	1	953,296	20		דרום-מזרח	עמ' 39
	15	1	1E*	3	79.42	57.98		1	723,733		מרפסת גדולה	דרום-מערב-מזרח	עמ' 62
	16	1	1F*	3	80.27	11.02	5.45	1	642,742	29		צפון-מערב	עמ' 65
	17	2	1BB	5	121.62	13.47		1	949,663			צפון-מזרח	עמ' 40
	18	2	1A*	5	121.38	13.47		1	947,905			דרום-מזרח	עמ' 39
	19	2	1E	3	79.42	11.02	5.46	1	636,546	28		דרום-מערב	עמ' 64
	21	3	1BB	5	121.62	13.47		1	949,663			צפון-מזרח	עמ' 40
	22	3	1A*	5	121.38	13.47	6.84	1	967,944	21		דרום-מזרח	עמ' 40

# דירת 5 חד' - דרום מזרח

מגרשים: 70-78

שטח הדירה: כ-125-121 מ"ר | שטח המרפסת כ-14 מ"ר



**טיפוס A\*:** מגרש 71: דירות מס' 6,10,14,18,22

מגרש 73/75: דירות מס' 6,10,14,18

**טיפוס AA:** מגרש 71/73/75: דירה מס' 4

**טיפוס BB\*:** מגרש 70/72/74: דירה מס' 8

**טיפוס BB:** מגרש 70: דירות מס' 12,16,20,24

מגרש 72/74: דירות מס' 12,16,20

**טיפוס 1BB:** מגרש 77: דירות מס' 12,16,20,23

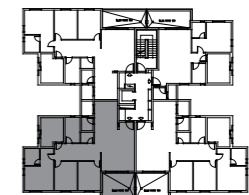
**טיפוס 1A\*:** מגרש 76: דירות מס' 6,10,14,18,22

מגרש 78: דירות מס' 10,14,18,22

**טיפוס 1AA\*:** מגרש 76: דירות מס' 4,8

מגרש 78: דירות מס' 4,6,8

**טיפוס 1B\*:** מגרש 77: דירות מס' 4,6,8



\* שטח הדירה הינו בהתאם למצויין בטבלת דירות ומחירים.

# דירת 5 חד' - צפון מזרח

שטח הדירה: כ-126-121 מ"ר | שטח המרפסת כ-14 מ"ר

מגרשים: 70-78

טיפוס A\*: מגרש 70/72: דירות מס' 7,11,15,19,23  
מגרש 74: דירות מס' 11,15,19

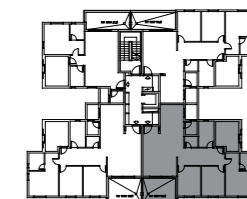
טיפוס AA: מגרש 70/72/74: דירה מס' 3  
טיפוס BB\*: מגרש 71/73/75: דירה מס' 5  
טיפוס BB: מגרש 71/73/75: דירות מס' 9,13,17

טיפוס 1BB: מגרש 76/78: דירות 9,13,17,21

טיפוס 1A\*: מגרש 77: דירות מס' 11,15,19,22  
טיפוס 1AA: מגרש 77: דירות מס' 3,5,7

טיפוס 1B\*: מגרש 76: דירות מס' 3,5,7  
מגרש 78: דירות מס' 5,7

טיפוס 1BB\*\*: מגרש 78: דירה מס' 3  
טיפוס A\*\*: מגרש 74: דירה מס' 7



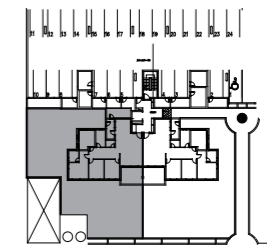
\* שטח הדירה הינו בהתאם למצויין בטבלת דירות ומחירים.

\*להמחשה בלבד

# דירת גן 5 חד' + מחסן דירה מס' 2 - דרום מזרח

שטח הדירה: כ-126 מ"ר | שטח הגינה 227-284 מ"ר

טיפוס B: מגרשים 70/72/74

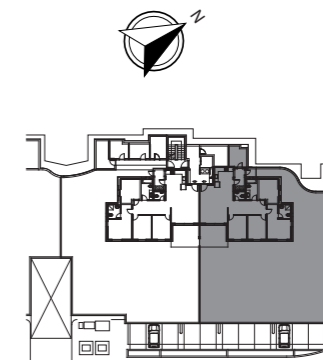
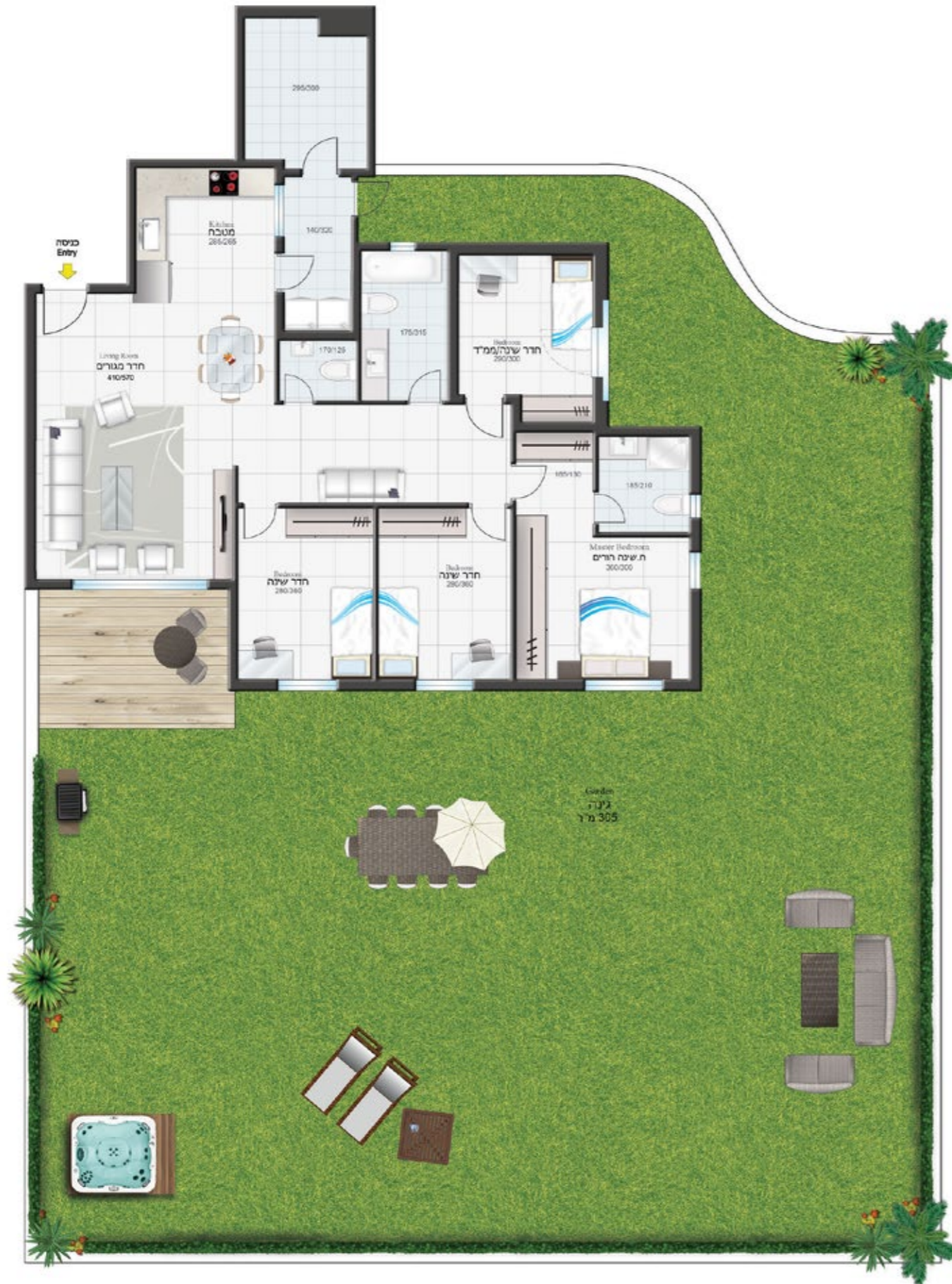


\* שטח הדירה הינו בהתאם למצויין בטבלת דירות ומחירים.

\*להמחשה בלבד

# דירת גן 5 חד' + מחסן דירה מס' 1 - צפון מזרח

שטח הדירה: כ-126 מ"ר | שטח הגינה כ-227 מ"ר  
טיפוס B: מגרשים: 71/73/75



\* שטח הדירה הינו בהתאם למצויין בטבלת דירות ומחירים.

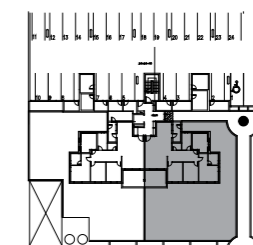
\*להמחשה בלבד

# דירת גן 5 חד' דירה מס' 1 - צפון מזרח

שטח הדירה: כ-127-124 מ"ר  
שטח הגינה כ-248-349 מ"ר



- טיפוס A: מגרש 70/74
- טיפוס A\*\*\*: מגרש 72
- טיפוס 1B: מגרש 76
- טיפוס 1A: מגרש 77
- טיפוס 1B\*\*: מגרש 78



\* שטח הדירה הינו בהתאם למצויין בטבלת דירות ומחירים.

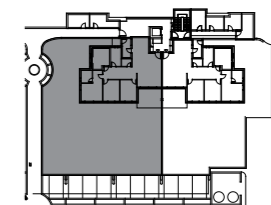
# דירת גן 5 חד' דירה מס' 2 - דרום מזרח

שטח הדירה: כ-127-123 מ"ר  
שטח הגינה כ-302-364 מ"ר

טיפוס A: מגרש 71/73/75

טיפוס 1B: מגרש 77

טיפוס 1A: מגרש 76/78



\* שטח הדירה הינו בהתאם למצויין בטבלת דירות ומחירים.

\*להמחשה בלבד

# דירת גן 4 חד' + מחסן דירה מס' 5 - דרום מערב

שטח הדירה: כ-105 מ"ר | שטח הגינה כ-215-285 מ"ר

טיפוס C: מגרשים 70/72/74



\* שטח הדירה הינו בהתאם למצויין בטבלת דירות ומחירים.

# דירת גן 4 חד' + מחסן דירה מס' 8 - צפון מערב

שטח הדירה: כ-105 מ"ר | שטח הגינה כ-188-204 מ"ר  
טיפוס C: מגרשים 71/73/75



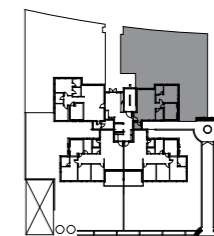
\* שטח הדירה הינו בהתאם למצויין בטבלת דירות ומחירים.

\*להמחשה בלבד

# דירת גן 3 חד' דירה מס' 6 - צפון מערב

שטח הדירה: כ-79 מ"ר | שטח הגינה כ-229-258 מ"ר

טיפוס D: מגרשים 70/72/74



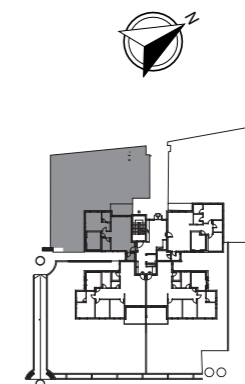
\* שטח הדירה הינו בהתאם למצויין בטבלת דירות ומחירים.

\*להמחשה בלבד

# דירת גן 3 חד' דירה מס' 7 - דרום מערב

שטח הדירה: כ-79 מ"ר   
 שטח הגינה כ-229-258 מ"ר

טיפוס D: מגרשים 71/73/75



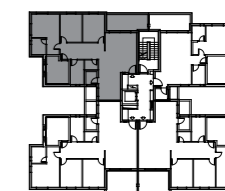
\* שטח הדירה הינו בהתאם למצויין בטבלת דירות ומחירים.

# דירת 5 חד' דרום מערב

שטח הדירה: כ-122 מ"ר | שטח המרפסת כ-13 מ"ר

טיפוס F

מגרשים 70/74: דירות מס' 13,17,21  
מגרש 72: דירות מס' 13,17



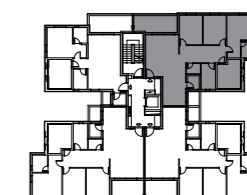
\* שטח הדירה הינו בהתאם למצויין בטבלת דירות ומחירים.

# דירת 5 חד' צפון מערב

שטח הדירה: כ-122 מ"ר שטח המרפסת כ-13 מ"ר

טיפוס F

מגרש 71/73/75: דירות מס' 16,20,24

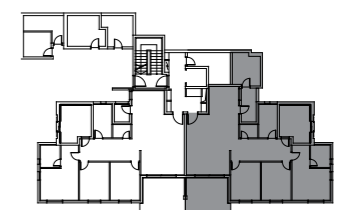


\* שטח הדירה הינו בהתאם למצויין בטבלת דירות ומחירים.  
\*להמחשה בלבד

# דירת 5 חדר' + מחסן דירה מס' 3 - צפון מזרח

שטח הדירה: כ-126 מ"ר | שטח המרפסת כ-14 מ"ר

טיפוס B\* : מגרשים 71/73/75



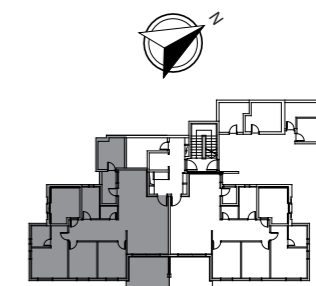
\* שטח הדירה הינו בהתאם למצויין בטבלת דירות ומחירים.

\*להמחשה בלבד

# דירת 5 חד' + מחסן דרום מזרח

שטח הדירה: כ-123-126 מ"ר | שטח המרפסת כ-14 מ"ר

טיפוס B\*: מגרשים 70/72/74: דירה מס' 4

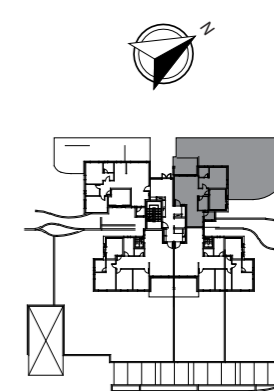


\* שטח הדירה הינו בהתאם למצויין בטבלת דירות ומחירים.

# דירת גן 3 חד' דירה מס' 12 - צפון מערב

שטח הדירה: כ-81 מ"ר | שטח הגינה כ-157-62 מ"ר

טיפוס 1C: מגרש 76

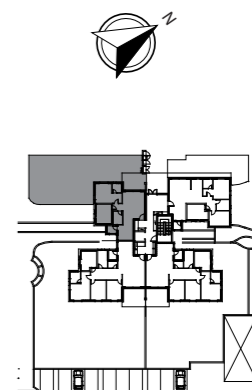


\* שטח הדירה הינו בהתאם למצויין בטבלת דירות ומחירים.

# דירת גן 3 חד' דירה מס' 9 - דרום מערב

שטח הדירה: כ-80 מ"ר | שטח הגינה כ-157-92 מ"ר

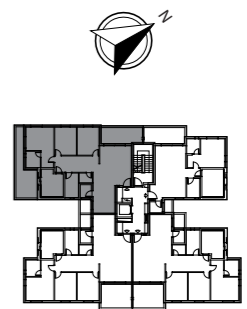
טיפוס 1C\*: מגרש 77



\* שטח הדירה הינו בהתאם למצויין בטבלת דירות ומחירים.

# דירת 5 חד' דירה מס' 9 - דרום מערב מזרח

שטח הדירה: כ-122 מ"ר | שטח המרפסות כ-13 מ"ר + 19 מ"ר   
 טיפוס F\*: מגרשים 72/74



\* שטח הדירה הינו בהתאם למצויין בטבלת דירות ומחירים.

# דירת 5 חד' דירה מס' 12 - צפון מערב מזרח

שטח הדירה: כ-122 מ"ר | שטח המרפסת כ-13 מ"ר + כ-19 מ"ר

טיפוס F\*: מגרשים 71/73/75



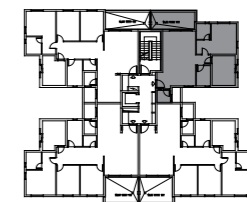
\* להמחשה בלבד \* שטח הדירה הינו בהתאם למצויין בטבלת דירות ומחירים.

# דירת 3 חדר' צפון מערב

שטח הדירה: כ-79 מ"ר | שטח המרפסת כ-13 מ"ר

טיפוס E

מגרש 70: דירות מס' 14,18  
מגרשים 72/74: דירות מס' 10,14,18



\* שטח הדירה הינו בהתאם למצויין בטבלת דירות ומחירים.

\*להמחשה בלבד

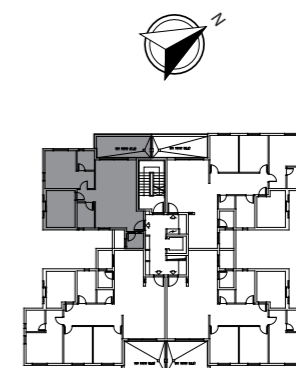
# דירת 3 חד' דרום מערב

שטח הדירה: 80 מ"ר  
שטח המרפסת: כ-11 מ"ר



**טיפוס E:** מגרש 71: דירות מס' 15,19  
מגרש 73: דירות מס' 11,15,19  
מגרש 75: דירה מס' 11

**טיפוס E\*:** מגרש 75: דירות מס' 15,19

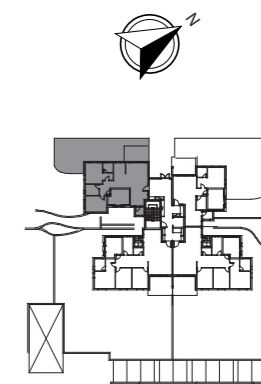


\* שטח הדירה הינו בהתאם למצויין בטבלת דירות ומחירים.

# דירת גן 4 חד' דרום מערב

שטח הדירה: 101 מ"ר | שטח הגינה כ-67-65 מ"ר

טיפוס D: מגרש 76: דירה מס' 11  
טיפוס D\*: מגרש 78: דירה מס' 11



\* שטח הדירה הינו בהתאם למצויין בטבלת דירות ומחירים.

# דירת גן 4 חד' דירה מס' 10 - צפון מערב

שטח הדירה: 101 מ"ר | שטח הגינה כ-61 מ"ר

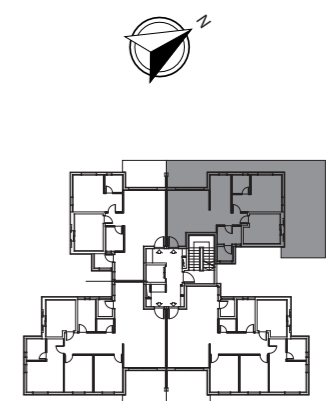
טיפוס D: מגרש 77



\* שטח הדירה הינו בהתאם למצויין בטבלת דירות ומחירים.

# דירת 3 חדר' דירה מס' 14 - צפון מערב מזרח

שטח הדירה: 80 מ"ר | שטח המרפסת כ-58 מ"ר  
טיפוס 1E\*: מגרש 77

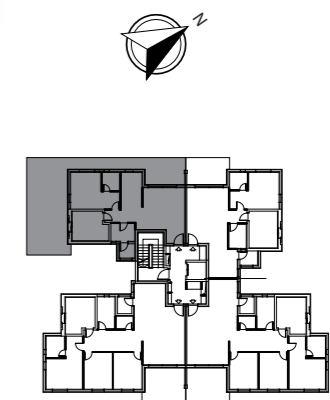


\* שטח הדירה הינו בהתאם למצויין בטבלת דירות ומחירים.

# דירת 3 חד' דירה מס' 15 - דרום מערב מזרח

שטח הדירה: 80 מ"ר | שטח המרפסת כ-58 מ"ר

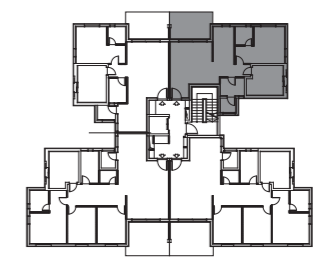
טיפוס 1E\*: מגרשים 76/78



\* שטח הדירה הינו בהתאם למצויין בטבלת דירות ומחירים.

# דירת 3 חד' דירה מס' 18 - צפון מערב

שטח הדירה: 80 מ"ר | שטח המרפסת כ-11 מ"ר  
טיפוס 1E: מגרש 77 דירה מס' 18

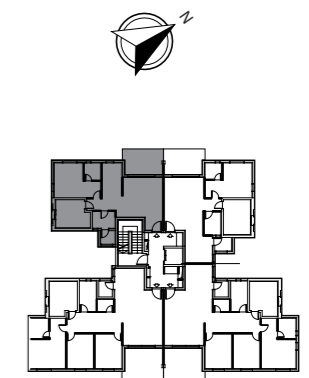


\* שטח הדירה הינו בהתאם למצויין בטבלת דירות ומחירים.

## דירת 3 חד' דירה מס' 19 - דרום מערב

שטח הדירה: 80 מ"ר  
שטח המרפסת כ-11 מ"ר

טיפוס 1E: מגרשים 76/78



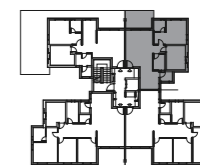
\* שטח הדירה הינו בהתאם למצויין בטבלת דירות ומחירים.

# דירת 3 חד'

## דירה מס' 16 - צפון מערב

שטח הדירה: כ-80 מ"ר | שטח המרפסות כ-11 מ"ר

טיפוס 1F\*: מגרש 78: דירה מס' 16



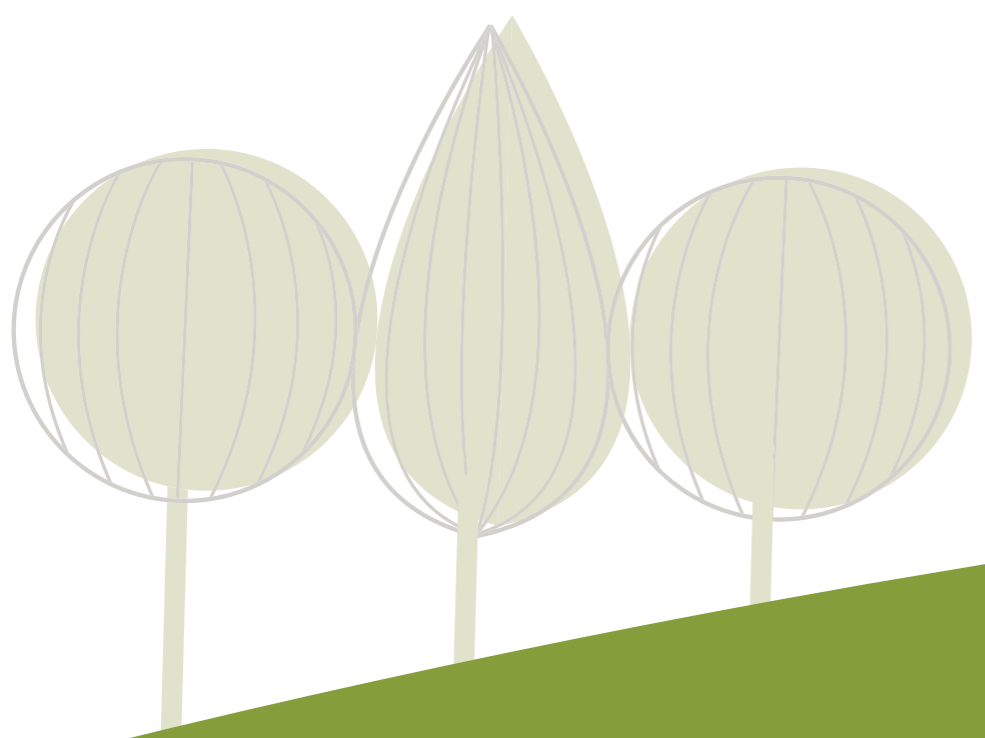
\*להמחשה בלבד.  
\*שטח הדירה הינו בהתאם למצויין בטבלת דירות ומחירים.



# CHECK LIST לזוכה

היום המרגש הגיע! אז מה צריך להביא ביום בחירת הדירה?

- תעודת זהות
- צילום תעודת זהות
- אישור זכאות
- הודעת זכייה מודפסת
- מומלץ להכין מראש מספר אופציות לדירות כחלופה לרכישה
- ייפוי כוח לפי הצורך
- 2,000 ש"ח דמי הרשמה



רשימת  
תיעדוף  
לבחירת  
דירה

מס' מגרש	טיפוס דירה	קומה	מספר דירה	כיוון אוויר	מחיר



# הערות

---

---

---

---

---

---

---

---

---

---

---

---

---

---

---

---

---

---

---



---

**אנחנו  
כאן  
בשבילכם**



**חברת הבקרה  
א.ש.ד.**

**03-94-95-96-7**   
**www.HIGH-GROUP.co.il**   
**mishtaken@high-group.co.il** 

**03-747-91-00**   
**9:00 - 17:00 ה' א'-ה'** 



HIGH על הים - עיר ימים, אשקלון



תורמוס, אילת



אחד העם 8, הרצליה



HIGH VILLAGE, אילת



SO ALIVE - נרקיסים, ראשון לציון



SEA & WINE, עיר היין באשקלון



עפולה



אחד העם 9, הרצליה



HIGH מול הים, אשקלון



אינפילים, אשקלון



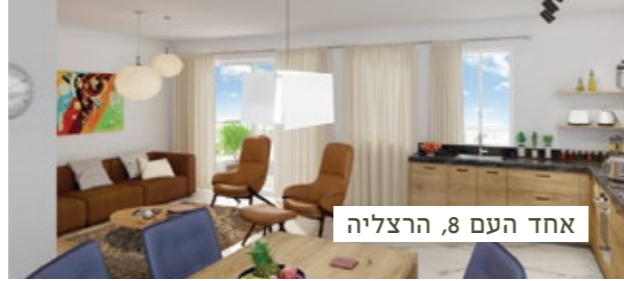
כוכב הצפון, אשקלון



HIGH על הים, אילת



"HIGH CENTER", אשקלון



אחד העם 8, הרצליה



"HIGH מול הים", אשקלון



"HIGH VILLAGE", אילת



"אלמוגים", אילת



"HIGH מול הים", אילת



"HIGH מול הים", אילת



"HIGH מול הים", אשקלון



"HIGH VILLAGE", אילת



"אלמוגים", אילת



"כוכב הצפון", אשקלון



"HIGH CENTER", אילת

# תתחדשו

[WWW.HIGH-GROUP.CO.IL](http://WWW.HIGH-GROUP.CO.IL)

שד' דרך ארץ, חריש



**HIGH מול המצפה בחריש**  
איכות הבניה זה בטבע שלנו

התמונות הינן להמחשה בלבד | החברה אינה מתחייבת לכלול את הפריטים ואביזרי הגמר המופיעים בתמונות כולם ו/או חלקם | ט.ל.ח. את החברה יחייבו מפרט טכני, תכנית מכר וחוזה המכר בלבד | קטלוג זה הינו להמחשה בלבד ואינו מהווה חלק מההתקשרות וההסכם בין הצדדים. המידע הקובע הוא המידע המופיע בטבלת המחירים המאושרת באתר החברה.