

עיקרי המפרט הטכני

מפרט הדירה

ריצוף

- אריחי פורצלן 80X80 ס"מ - דגמים לבחירה

מטבח

- מטבח עץ סנדוויץ' איכותי בעיצוב מותאם לדירה
- הכנה למדיח כלים
- כיור בהתקנה שטוחה - דגמים לבחירה
- משטח עבודה שיש מאבן קיסר
- ברז תוצרת איטליה עם פיה נשלפת - צבעים לבחירה
- שקע תלת פאזי - הכנה לאינדוקציה

חדרי רחצה ושירותים

- מודי MODY / חרש או שו"ע
- אסלות מונבלוק מעוצבות
- חיפוי קירות עד התיקרה
- ארון תלוי עם משטח וכיור אינטגרלי + מראה

דלתות

- דלת כניסה ראשית רשפים או שו"ע
- דלתות פנים איכותיות - משקוף בהלבשה רחבה - לבחירה

אלומיניום וחלונות

- חלונות בזיגוג טריפלֶקס בטחוני
- אלומיניום רצפה תקרה ללא תריס

חשמל ומיזוג אוויר

- חשמל תלת פאזי
- נקודת טלוויזיה וטלפון בחדרי הדיור והשינה
- אינטרקום בכניסה
- מע' מיזוג אוויר מיני מרכזי
- אביזרי קצה (שקעים / מתגים) באיכות גבוהה

מפרט הבניין

- מרפסת שמש עם מעקה אלומיניום וזכוכית
- עיצוב אדריכלי ייחודי
- חיפוי חיכוני באבן יוקרתית משולב בטיח צבעוני
- לובי ראשי בתכנון מעצב פנים הכולל מראות ותאורה ייחודית
- 3 מעליות מפוארות
- חניון תת-קרקעי (בתשלום)
- מחסום חשמלי בכניסה לחניה
- פיתוח סביבתי עשיר וגינון מודרני הכולל מבואות מעוצבות
- מצידי הבניין
- לאונג' קומתי מעוצב הכולל מע' ישיבה, מראות ואקססוריז
- מרחב מוגן קומתי (ממ"ק)

התכנית להמחשה בלבד, המפרט אינו סופי וייתכנו שינויים, במידה והספק / מוצר ישתנה ייקבע שווה ערך אליו. המפרט הקובע הינו המפרט בהסכם המכר.

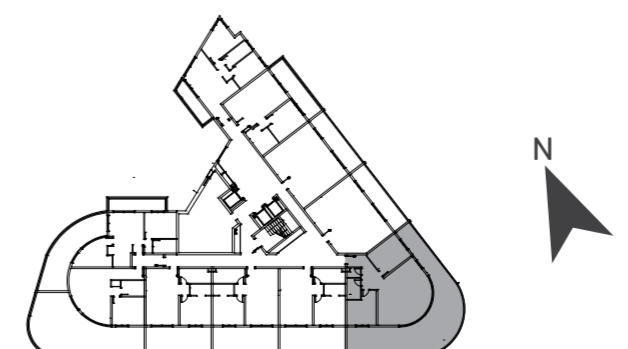
מיני פנטהאוז 3 חד' דגם VIEW - מזרח דרום

שטח הדירה: כ-86 מ"ר
שטח המרפסת: כ-84 מ"ר

דירה מס' 9
קומה 1



מזכירים לכם ש...



* שטח הדירה הינו בהתאם למצוין בטבלת דירות ומחירים.