

עיקרי המפרט הטכני

מפרט הדירה

ריצוף

- אריחי פורצלן 80X80 ס"מ – דגמים לבחירה

מטבח

- מטבח עץ סנדוויץ' איכותי בעיצוב מותאם לדירה
- הכנה למדיח כלים
- כיור בהתקנה שטוחה – דגמים לבחירה
- משטח עבודה שיש מאבן קיסר
- ברז תוצרת איטליה עם פיה נשלפת – צבעים לבחירה
- שקע תלת פאזי – הכנה לאינדוקציה

חדרי רחצה ושירותים

- מודי MODY / חרש או שו"ע
- אסלות מונבלוק מעוצבות
- חיפוי קירות עד התיקרה
- ארון תלוי עם משטח וכיור אינטגרלי + מראה

דלתות

- דלת כניסה ראשית רשפים או שו"ע
- דלתות פנים איכותיות – משקוף בהלבשה רחבה – לבחירה

אלומיניום וחלונות

- חלונות בזיגוג טריפלֶקס בטחוני
- אלומיניום רצפה תקרה ללא תריס

חשמל ומיזוג אוויר

- חשמל תלת פאזי
- נקודת טלוויזיה וטלפון בחדרי הדירור והשינה
- אינטרקום בכניסה
- מע' מיזוג אוויר מיני מרכזי
- אביזרי קצה (שקעים / מתגים) באיכות גבוהה

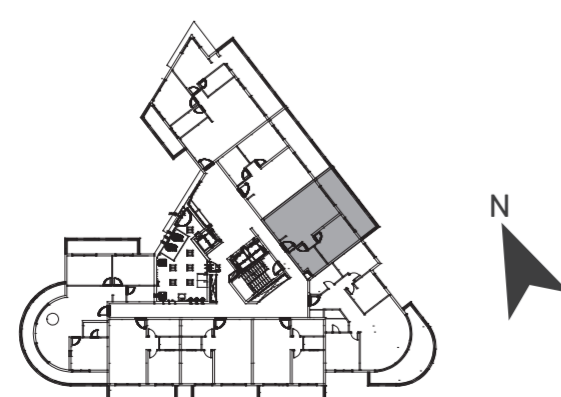
מפרט הבניין

- מרפסת שמש עם מעקה אלומיניום וזכוכית
- עיצוב אדריכלי ייחודי
- חיפוי חיצוני באבן יוקרתית משולב בטיח צבעוני
- לובי ראשי בתכנון מעצב פנים הכולל מראות ותאורה ייחודית
- 3 מעליות מפוארות
- חניון תת-קרקעי (בתשלום)
- מחסום חשמלי בכניסה לחניה
- פיתוח סביבתי עשיר וגיבון מודרני הכולל מבואות מעוצבות
- מצידי הבניין
- לאונג' קומתי מעוצב הכולל מע' ישיבה, מראות ואקססוריז
- מרחב מוגן קומתי (ממ"ק)

דירת 2.5 חד'
דגם B1 - צפון מזרח

שטח הדירה: כ-54 מ"ר
שטח המרפסת: כ-17 מ"ר

דירה מס' 66
קומה 7



* שטח הדירה הינו בהתאם למצוין בטבלת דירות ומחירים.

מזכירים לכם ש...

התכנית להמחשה בלבד, המפרט אינו סופי וייתכנו שינויים, במידה והספק / מוצר ישתנה ייקבע שווה ערך אליו. המפרט הקובע הינו המפרט בהסכם המכר.