

# עיקרי המפרט הטכני

## מפרט הדירה

### ריצוף

- אריחי פורצלן 80X80 ס"מ - דגמים לבחירה

### מטבח

- מטבח עץ סנדוויץ' איכותי בעיצוב מותאם לדירה
- הכנה למדיח כלים
- כיור בהתקנה שטוחה - דגמים לבחירה
- משטח עבודה שיש מאבן קיסר
- ברז תוצרת איטליה עם פיה נשלפת - צבעים לבחירה
- שקע תלת פאזי - הכנה לאינדוקציה

### חדרי רחצה ושירותים

- מודי MODY / חרש או שו"ע
- אסלות מונובלוק מעוצבות
- חיפוי קירות עד התיקרה
- ארון תלוי עם משטח וכיור אינטגרלי + מראה

### דלתות

- דלת כניסה ראשית רשפים או שו"ע
- דלתות פנים איכותיות - משקוף בהלבשה רחבה - לבחירה

### אלומיניום וחלונות

- חלונות בזיגוג טריפלֶקס בטחוני
- אלומיניום רצפה תקרה ללא תריס

### חשמל ומיזוג אוויר

- חשמל תלת פאזי
- נקודת טלוויזיה וטלפון בחדרי הדיור והשינה
- אינטרקום בכניסה
- מע' מיזוג אוויר מיני מרכזי
- אביזרי קצה (שקעים / מתגים) באיכות גבוהה

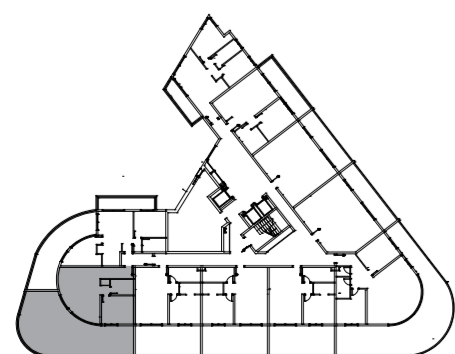
### מפרט הבניין

- מרפסת שמש עם מעקה אלומיניום וזכוכית
- עיצוב אדריכלי ייחודי
- חיפוי חיכוני באבן יוקרתית משולב בטיח צבעוני
- לובי ראשי בתכנון מעצב פנים הכולל מראות ותאורה ייחודית
- 3 מעליות מפוארות
- חניון תת-קרקעי (בתשלום)
- מחסום חשמלי בכניסה לחניה
- פיתוח סביבתי עשיר וגינון מודרני הכולל מבואות מעוצבות
- מצידו הבניין
- לאונג' קומתי מעוצב הכולל מע' ישיבה, מראות ואקססוריז
- מרחב מוגן קומתי (ממ"ק)

מיני פנטהאוז 2 חד' דגם F1 - דרום מערב מזרח

שטח הדירה: כ-56 מ"ר  
שטח המרפסת: כ-71 מ"ר

דירה מס' 13  
קומה 1



\* שטח הדירה הינו בהתאם למצויין בטבלת דירות ומחירים.

### מזכירים לכם ש...

---

---

---

---

התכנית להמחשה בלבד, המפרט אינו סופי וייתכנו שינויים, במידה והספק / מוצר ישתנה ייקבע שווה ערך אליו. המפרט הקובע הינו המפרט בהסכם המכר.